

Hodnocení kvality v centrech v roce 2022

Miroslava Skovajsová, Jan Daneš, Dana Houserková

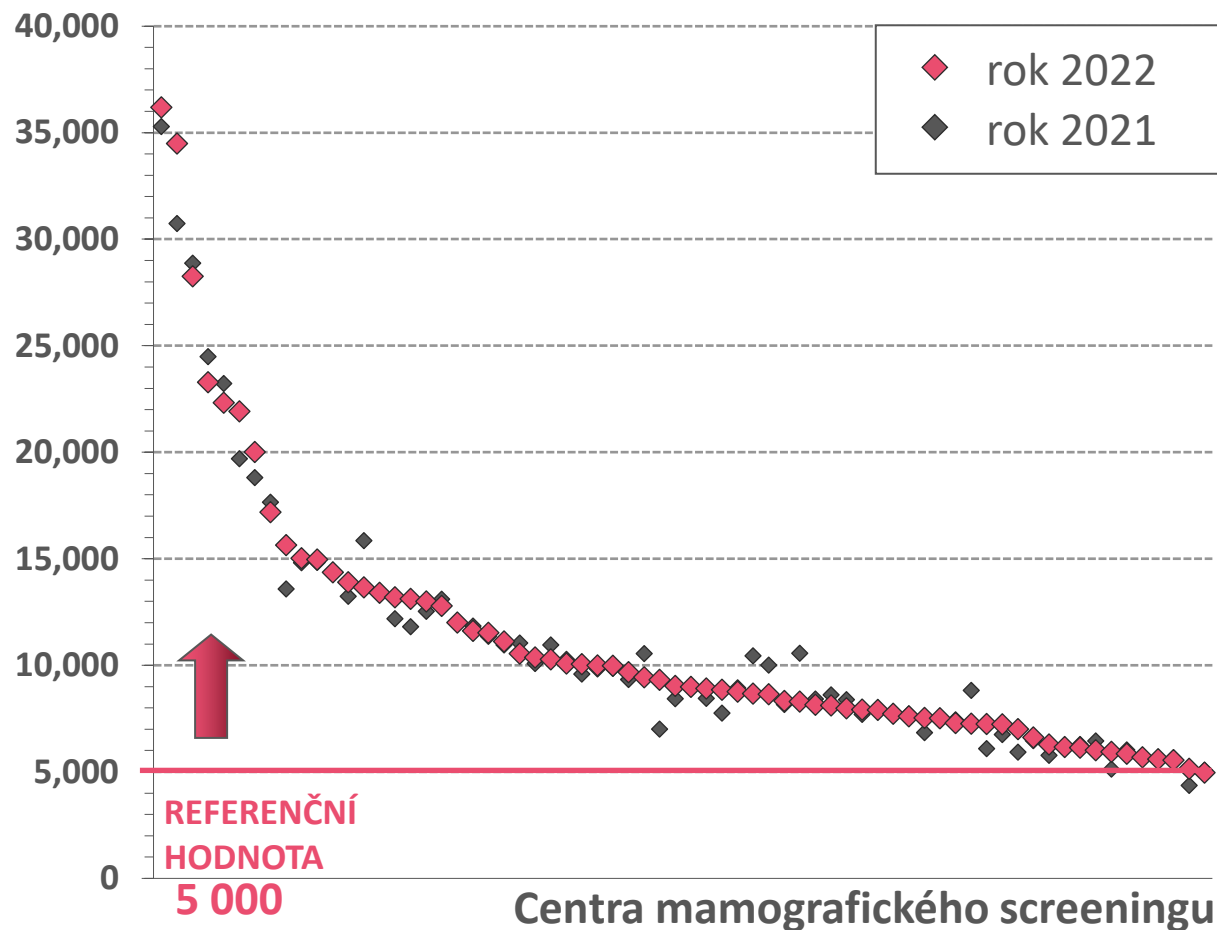
Analýza dat

Ondřej Ngo, Monika Ambrožová, Daniel Klimeš, Ladislav Dušek, Ondřej Májek

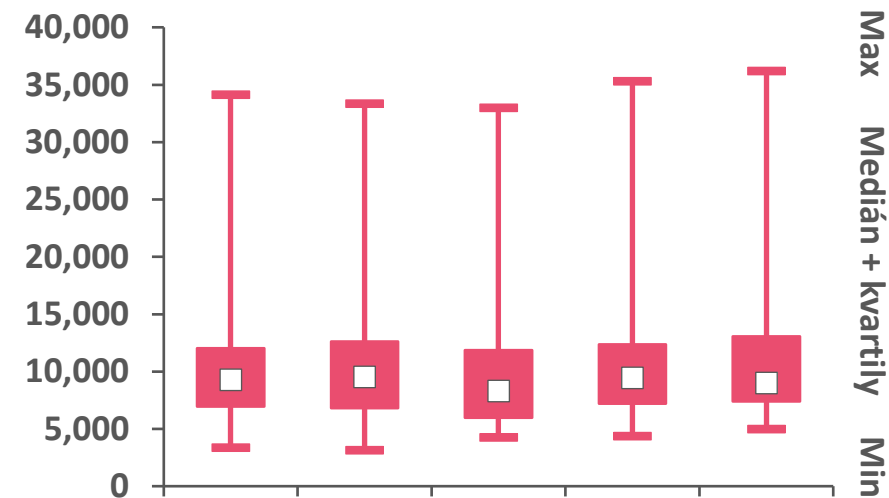
Indikátory objemu vyšetření

Počet vyšetření v centrech

Hodnota indikátoru v centrech



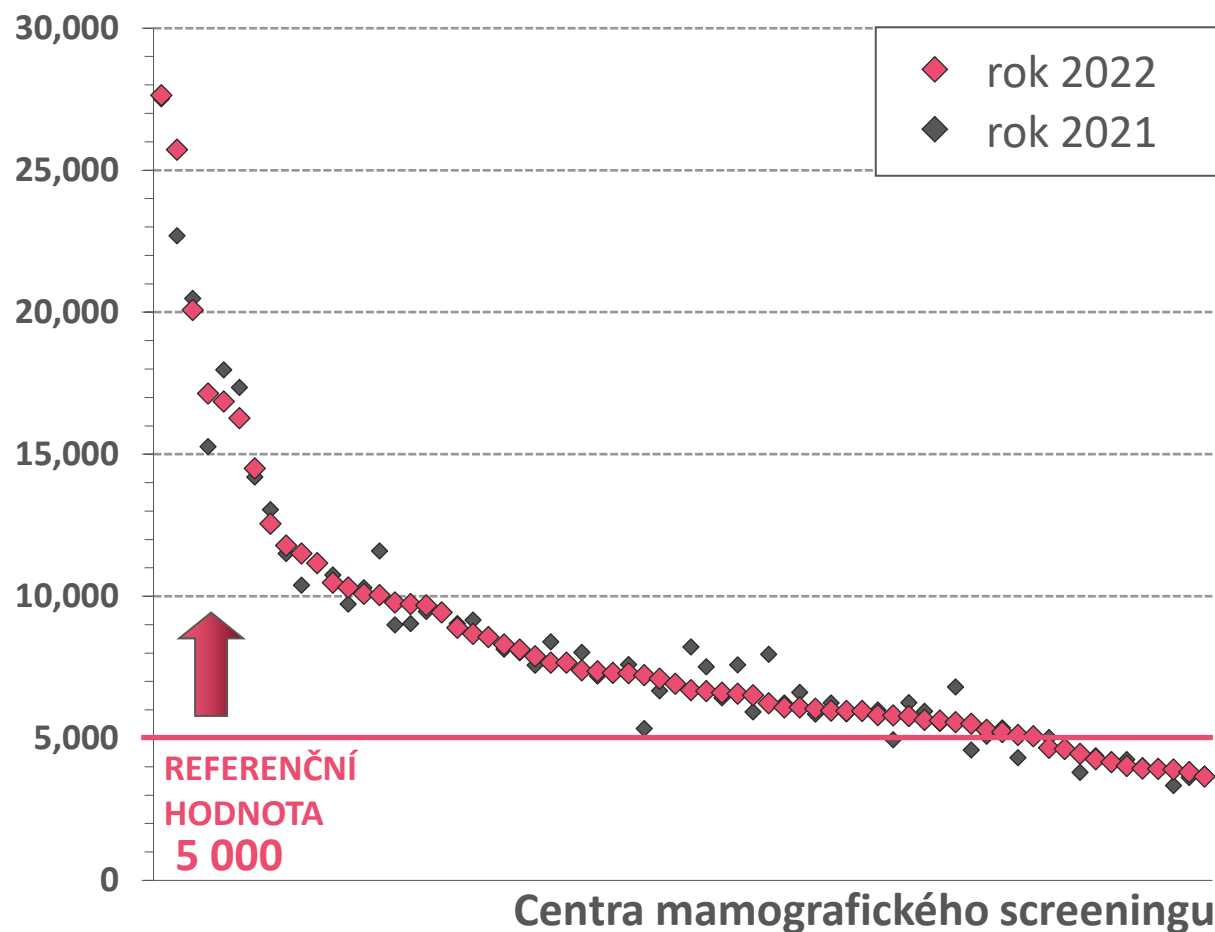
Časový vývoj



	2018	2019	2020	2021	2022
Počet hodnot (center)	65	67	67	68	68
Průměr	10 566	10 777	10 021	11 024	11 149
Medián	9 289	9 561	8 314	9 472	9 016

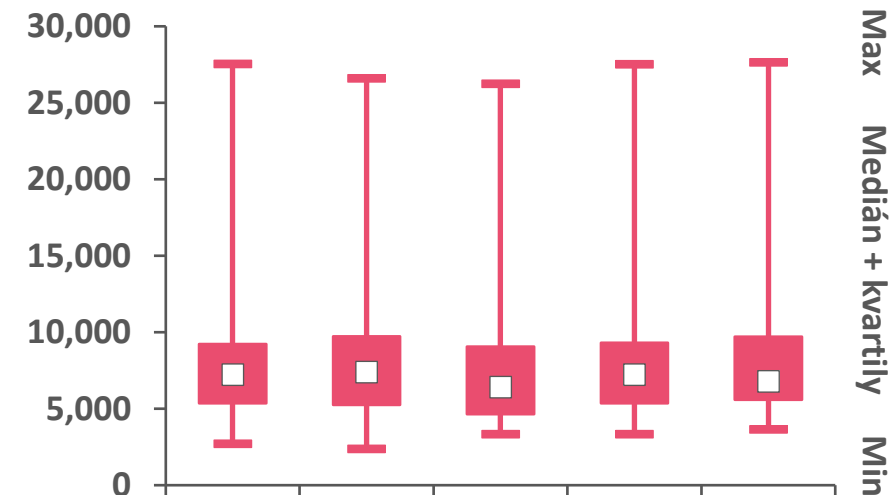
Počet vyšetření v centrech – ženy 45–69 let

Hodnota indikátoru v centrech



Časový vývoj

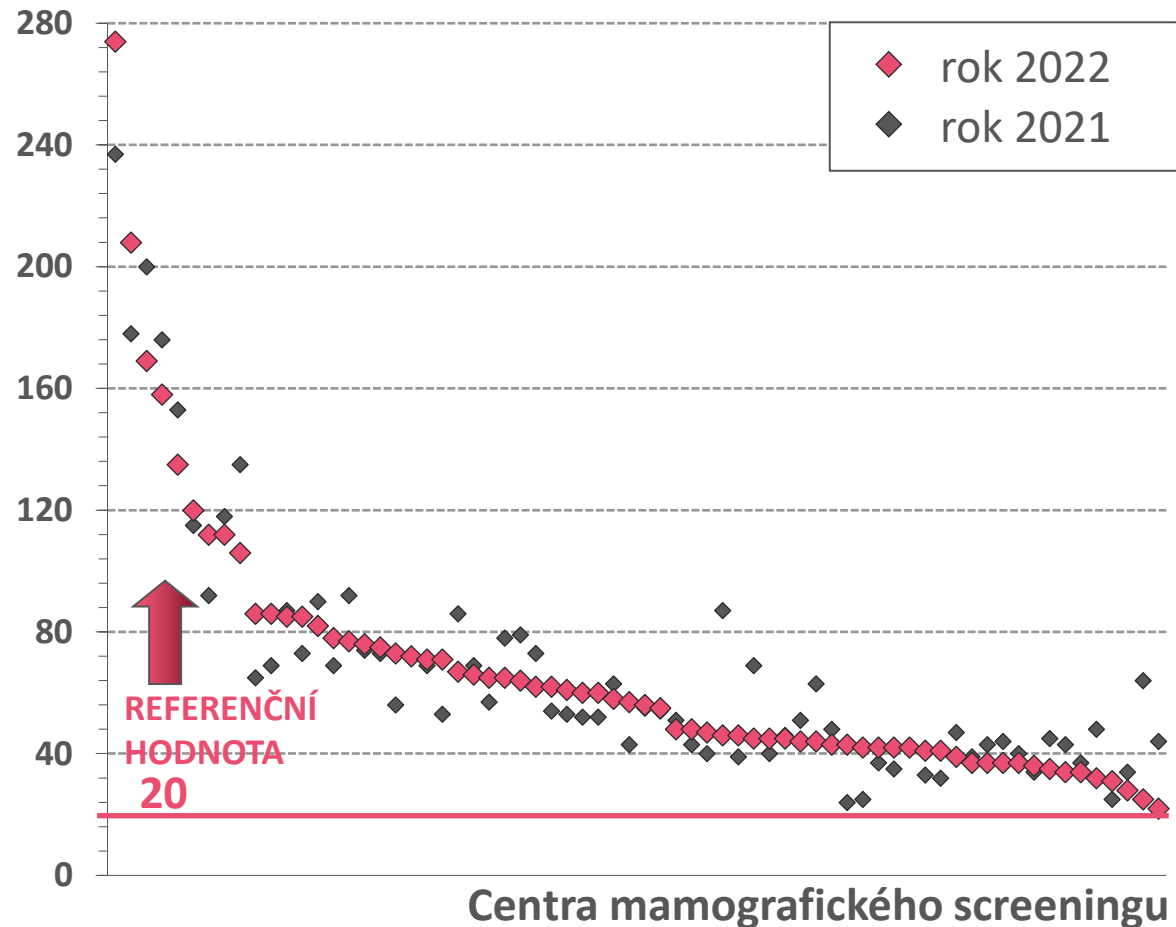
(ženy, 45–69 let)



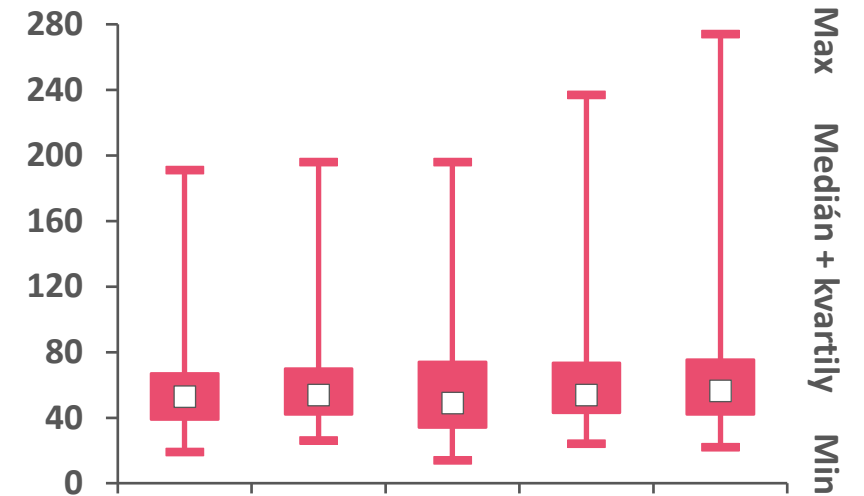
	2018	2019	2020	2021	2022
Počet hodnot (center)	65	67	67	68	68
Průměr	8 123	8 235	7 610	8 270	8 277
Medián	7 255	7 419	6 440	7 249	6 816

Počet diagnostikovaných nádorů v centrech

Hodnota indikátoru v centrech



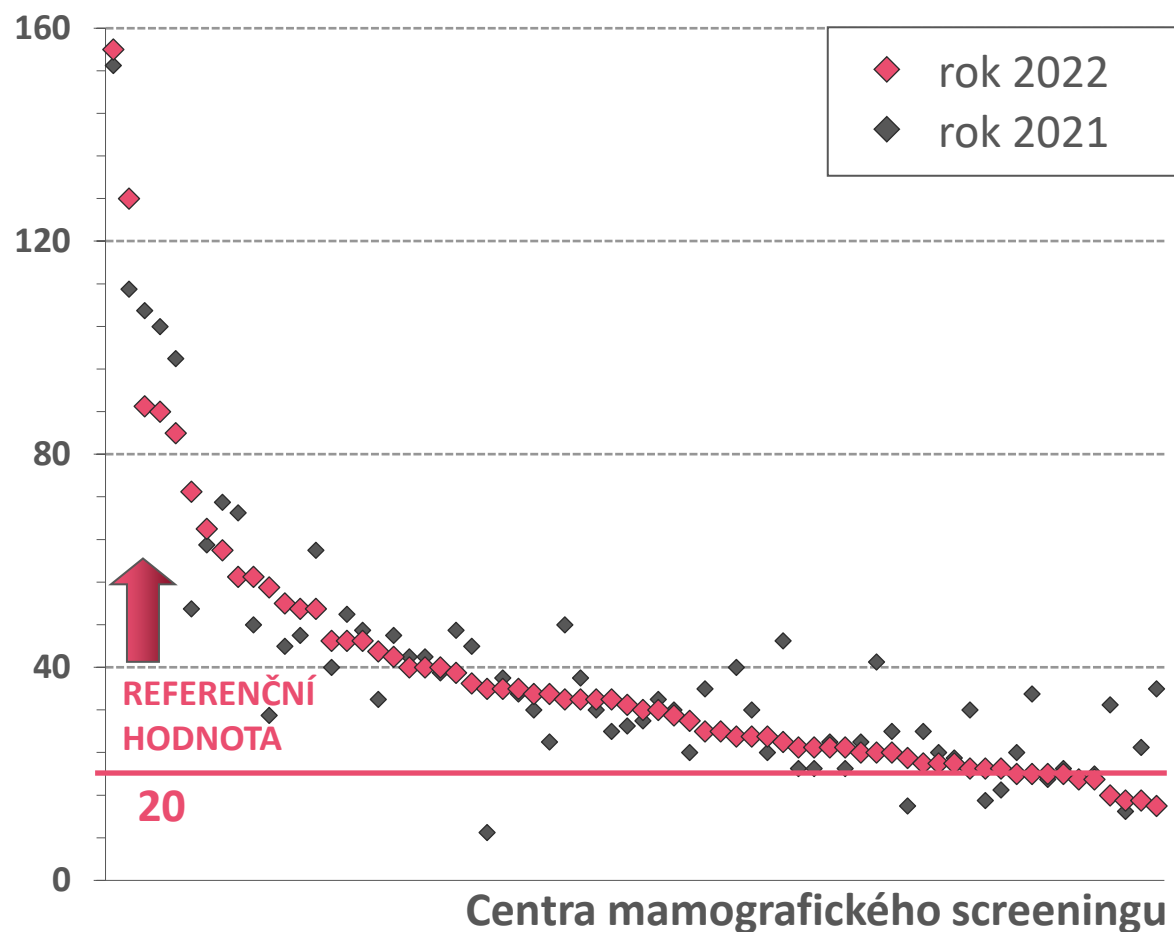
Časový vývoj



	2018	2019	2020	2021	2022
Počet hodnot (center)	65	67	67	68	68
Průměr	62	63	59	68	67
Medián	53	54	49	54	57

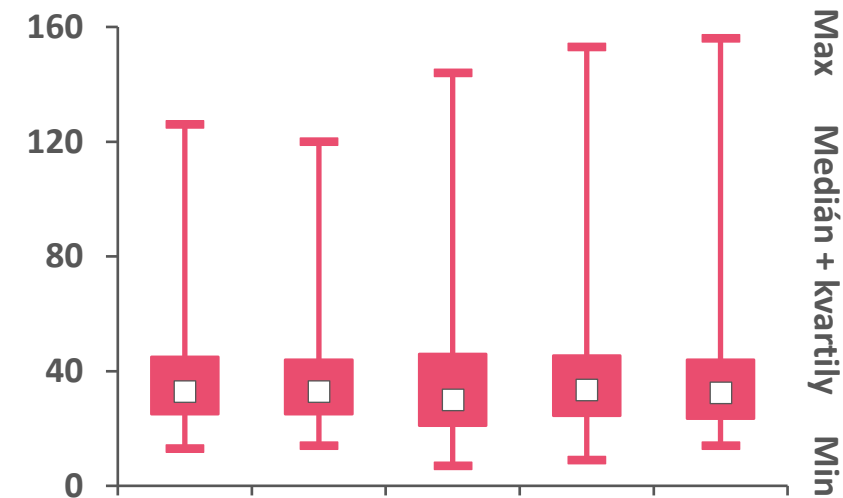
Počet diagnostikovaných nádorů v centrech – ženy 45–69 let

Hodnota indikátoru v centrech



Časový vývoj

(ženy, 45–69 let)



	2018	2019	2020	2021	2022
Počet hodnot (center)	65	67	67	68	68
Průměr	39	40	37	40	39
Medián	33	33	30	34	33

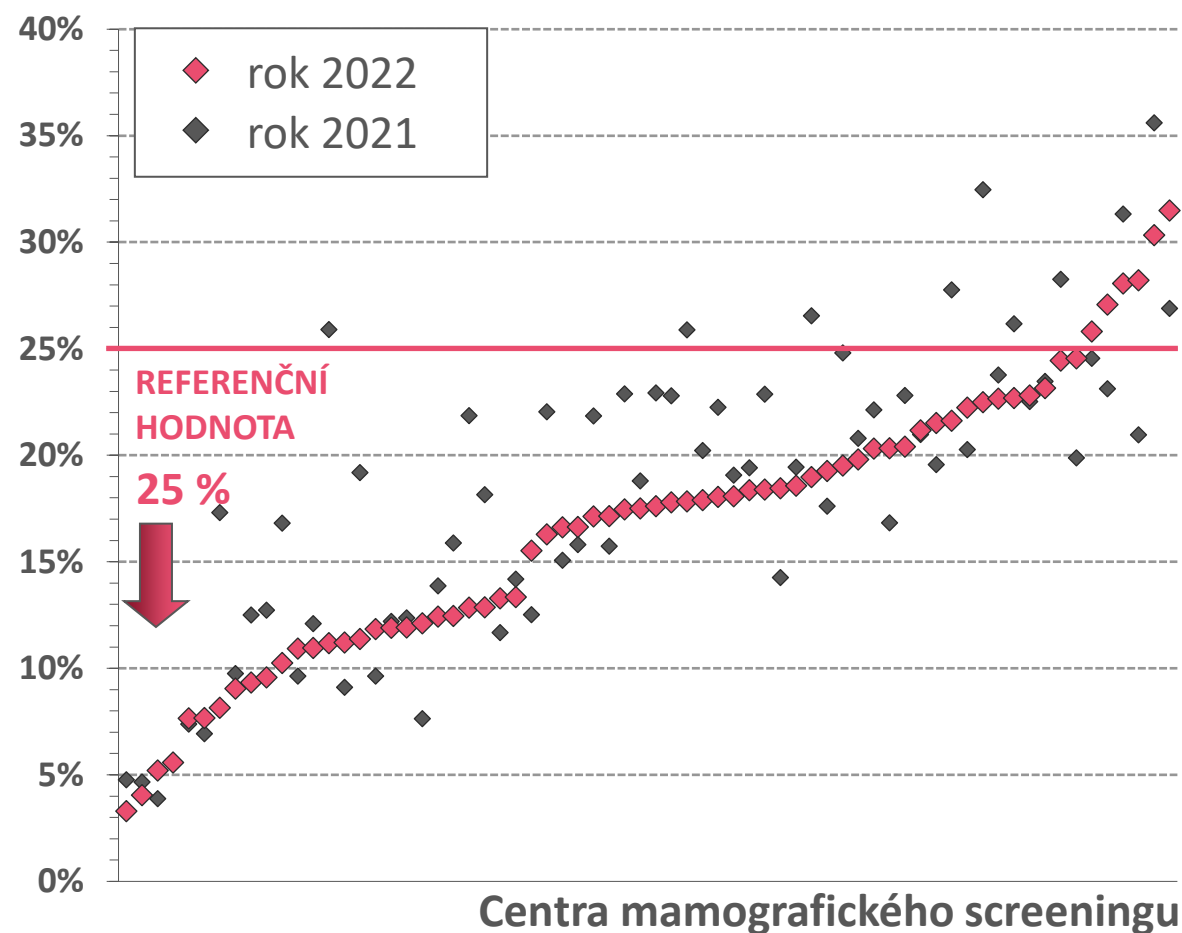
Indikátory kvality screeningového procesu

Podíl doplňujících vyšetření (*further assessment rate*)

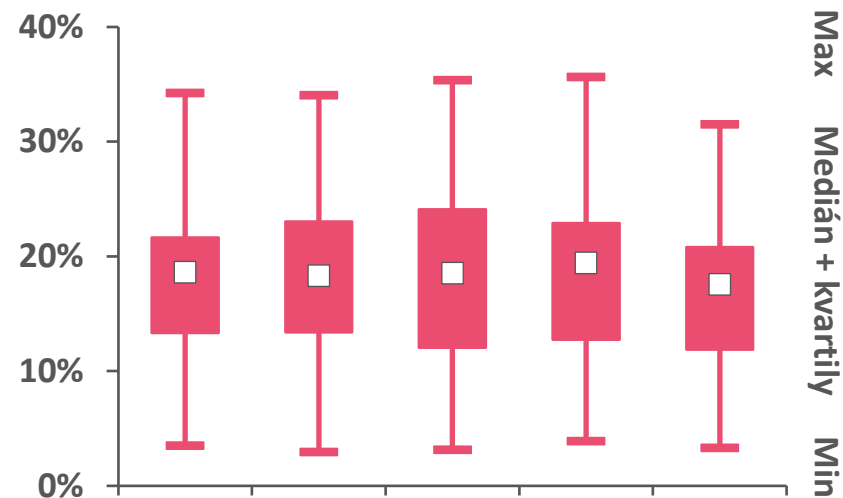
POP RVÉ VYŠETŘENÉ ŽENY v daném centru

(ženy, 45–69 let)

Hodnota indikátoru v centrech



Časový vývoj



	2018	2019	2020	2021	2022
Počet hodnot (center)	65	67	67	67	68
Průměr	18,0 %	18,4 %	18,7 %	18,6 %	16,7 %
Medián	18,6 %	18,3 %	18,5 %	19,5 %	17,6 %

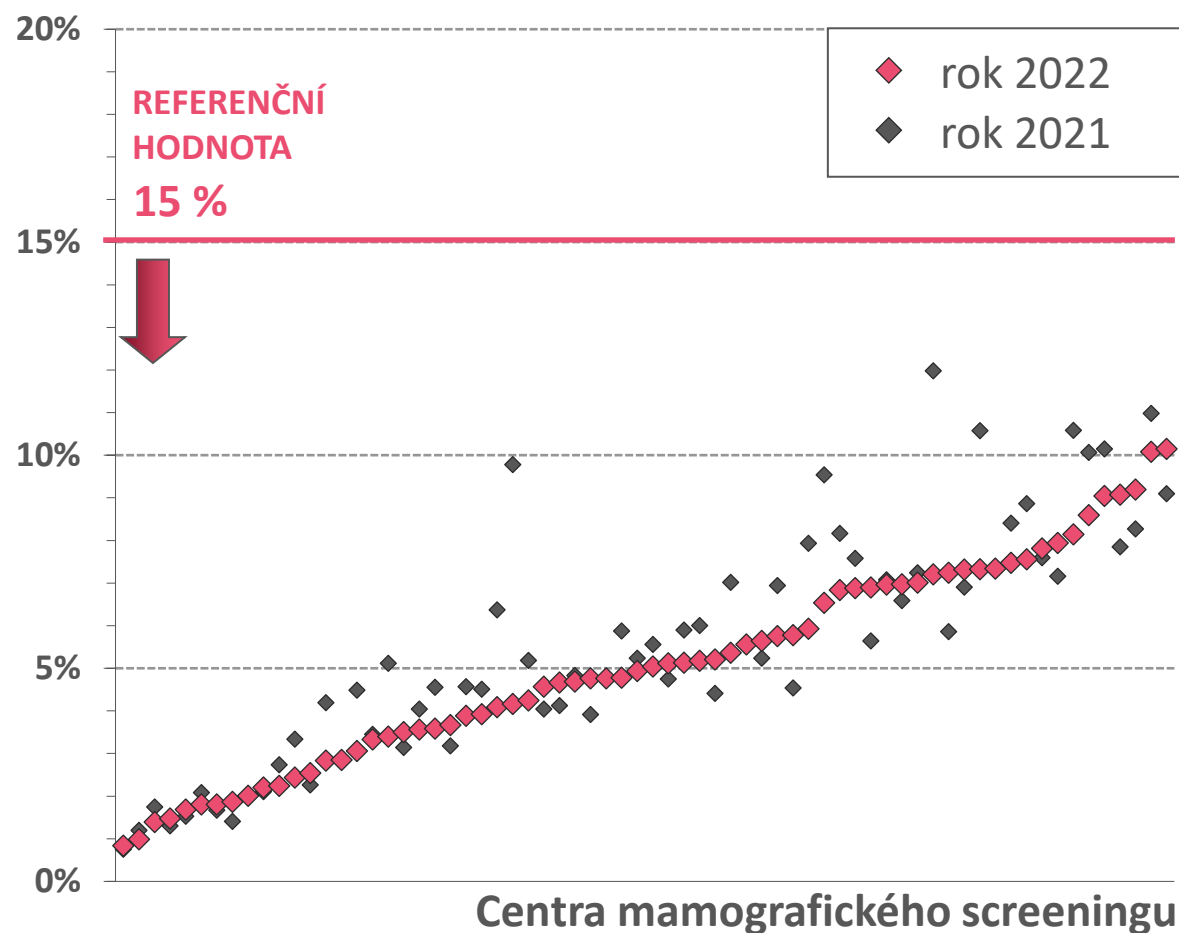
Nejsou zahrnuta centra s velmi malým počtem vyšetřených žen v příslušném roce

Podíl doplňujících vyšetření (*further assessment rate*)

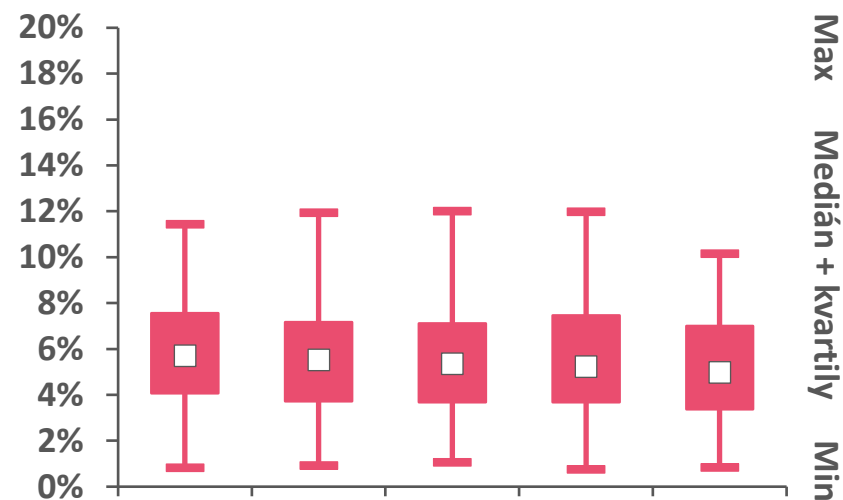
ŽENY VYŠETŘENÉ **OPAKOVANĚ** v daném centru

(ženy, 45–69 let)

Hodnota indikátoru v centrech



Časový vývoj



	2018	2019	2020	2021	2022
Počet hodnot (center)	64	66	67	68	68
Průměr	5,8 %	5,6 %	5,4 %	5,6 %	5,1 %
Medián	5,7 %	5,5 %	5,4 %	5,2 %	5,0 %

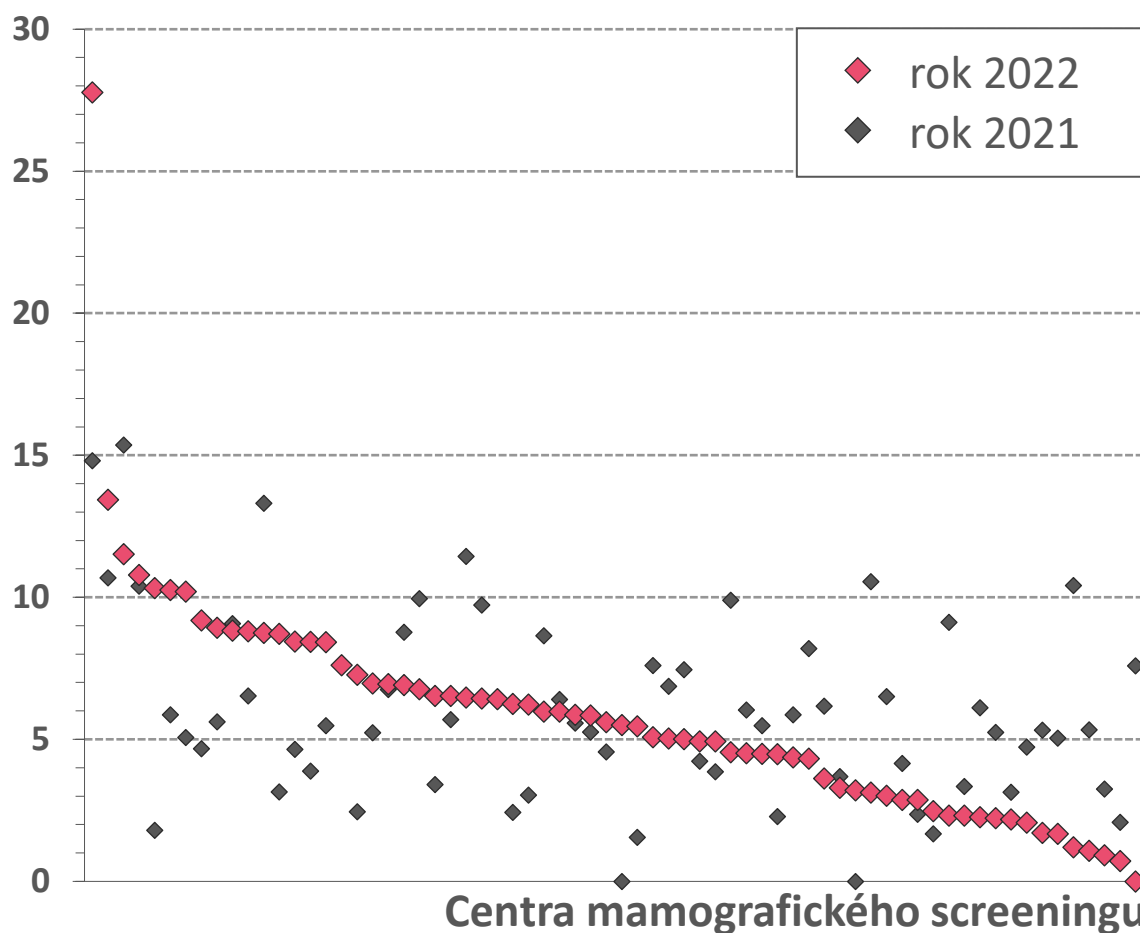
Nejsou zahrnuta centra s velmi malým počtem vyšetřených žen v příslušném roce

Detekční míra (na 1000 vyšetření)

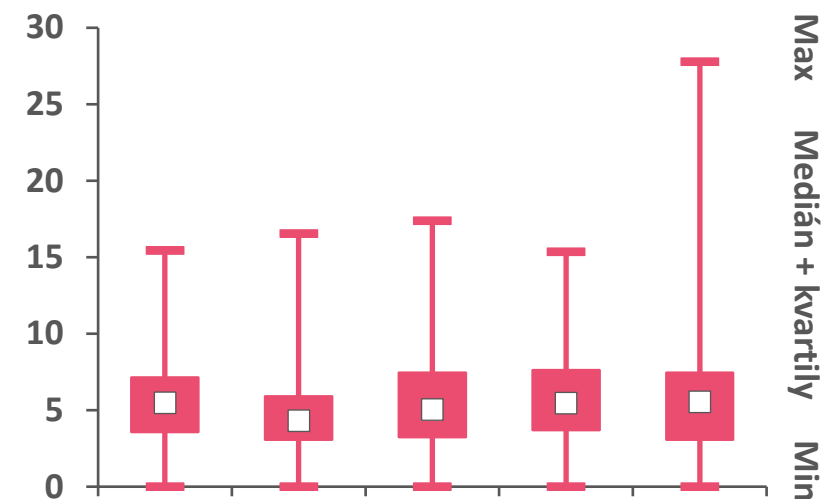
POP RVÉ VYŠETŘENÉ ŽENY v daném centru

(ženy, 45–69 let)

Hodnota indikátoru v centrech



Časový vývoj



	2018	2019	2020	2021	2022
Počet hodnot (center)	65	67	67	67	68
Průměr	5,9	5,2	5,6	6,0	5,8
Medián	5,5	4,3	5,1	5,5	5,6

Nejsou zahrnuta centra s velmi malým počtem vyšetřených žen v příslušném roce

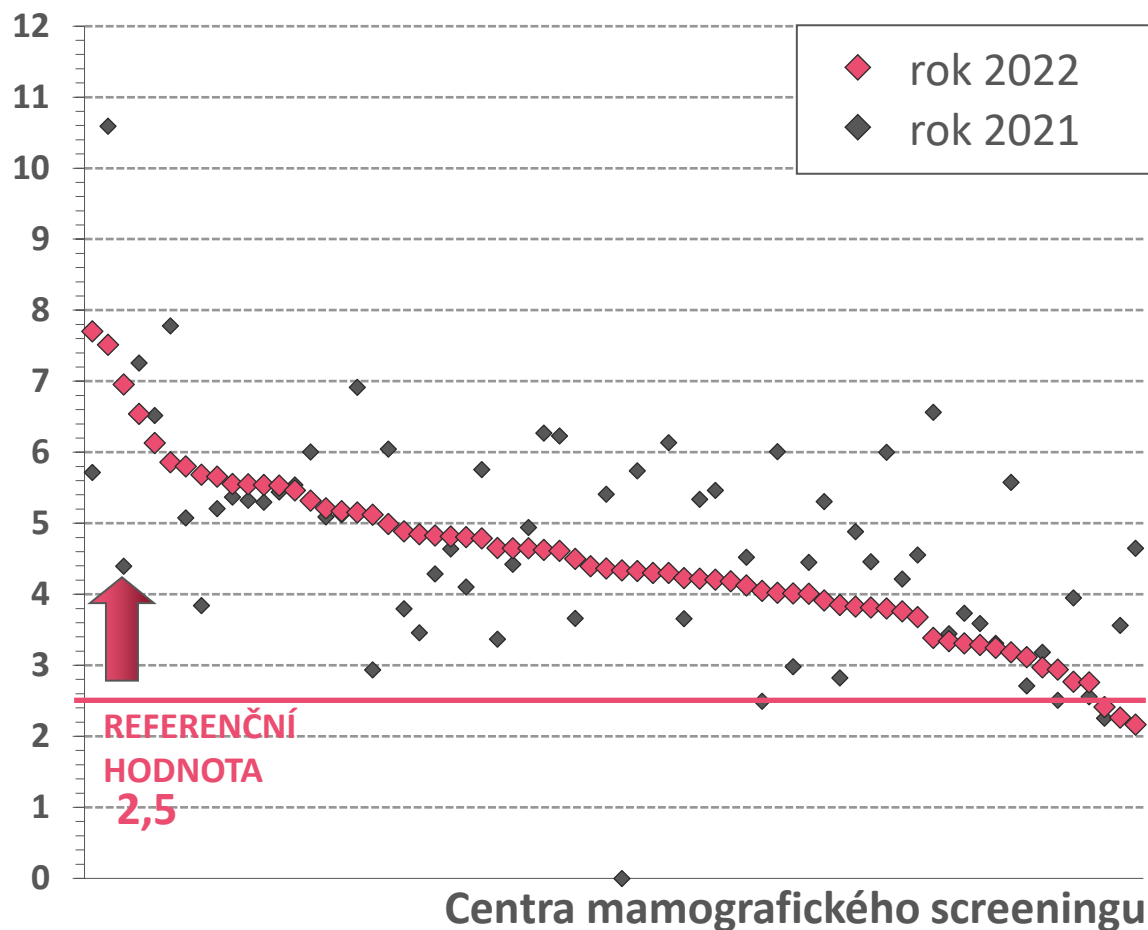
Parametr se nezapočítává do celkového hodnocení agregovaného indikátoru kvality

Detekční míra (na 1000 vyšetření)

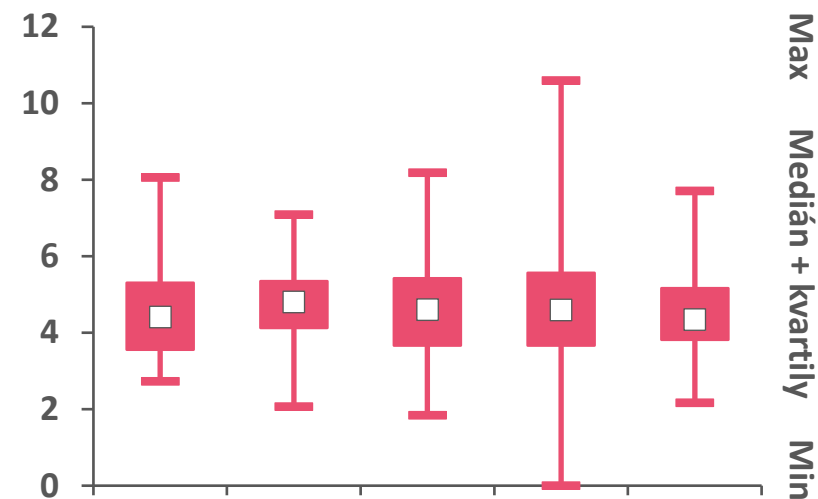
ŽENY VYŠETŘENÉ **OPAKOVANĚ** v daném centru

(ženy, 45–69 let)

Hodnota indikátoru v centrech



Časový vývoj



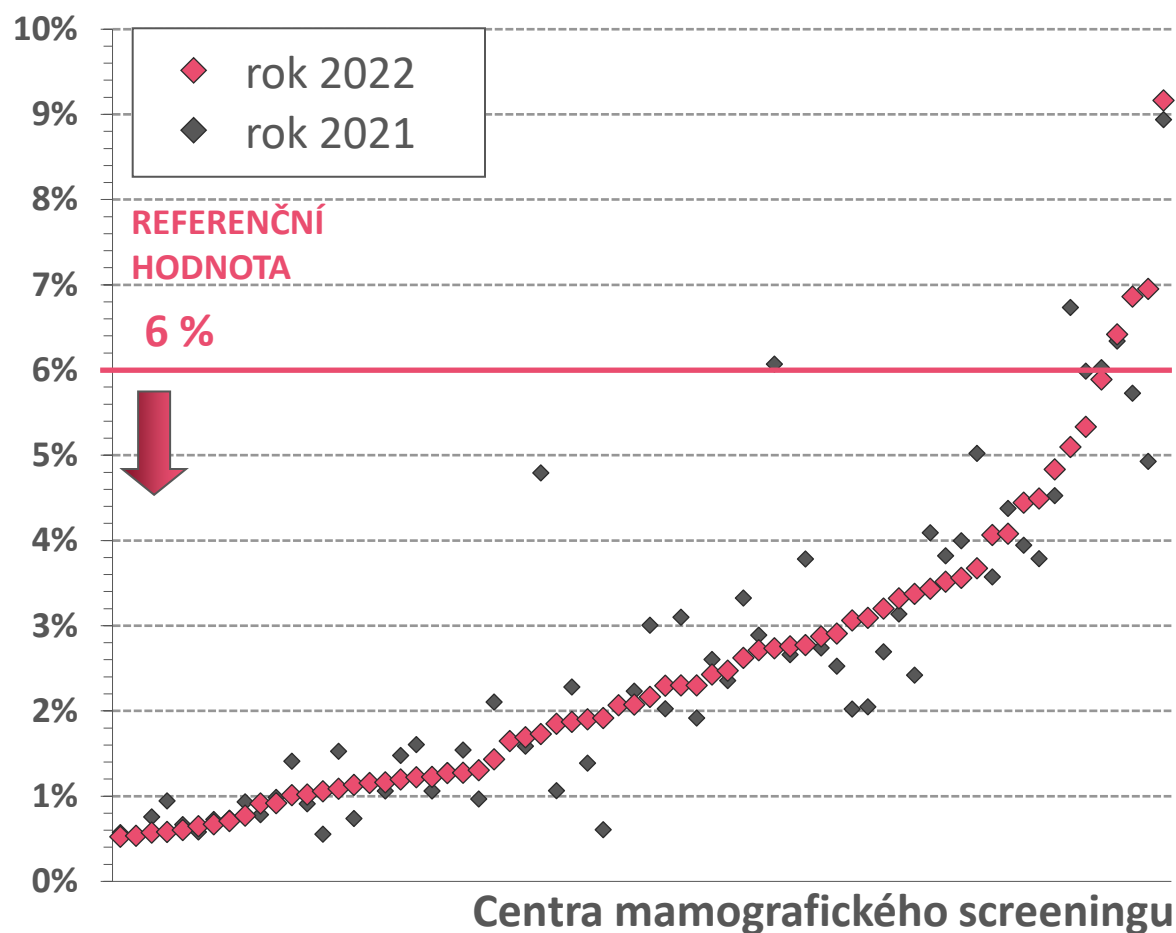
	2018	2019	2020	2021	2022
Počet hodnot (center)	64	66	67	68	68
Průměr	4,6	4,8	4,6	4,7	4,5
Medián	4,4	4,8	4,6	4,6	4,4

Nejsou zahrnuta centra s velmi malým počtem vyšetřených žen v příslušném roce

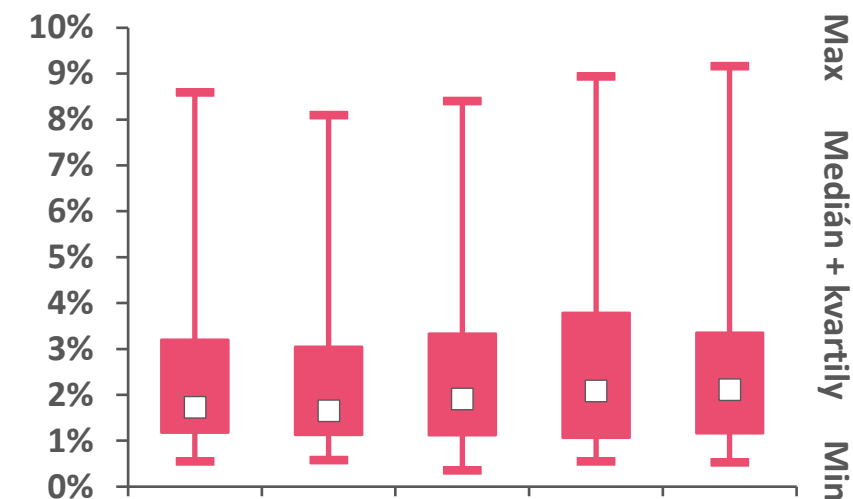
Podíl pozvání na doplňující vyšetření (*recall rate*)

(ženy, 45–69 let)

Hodnota indikátoru v centrech



Časový vývoj



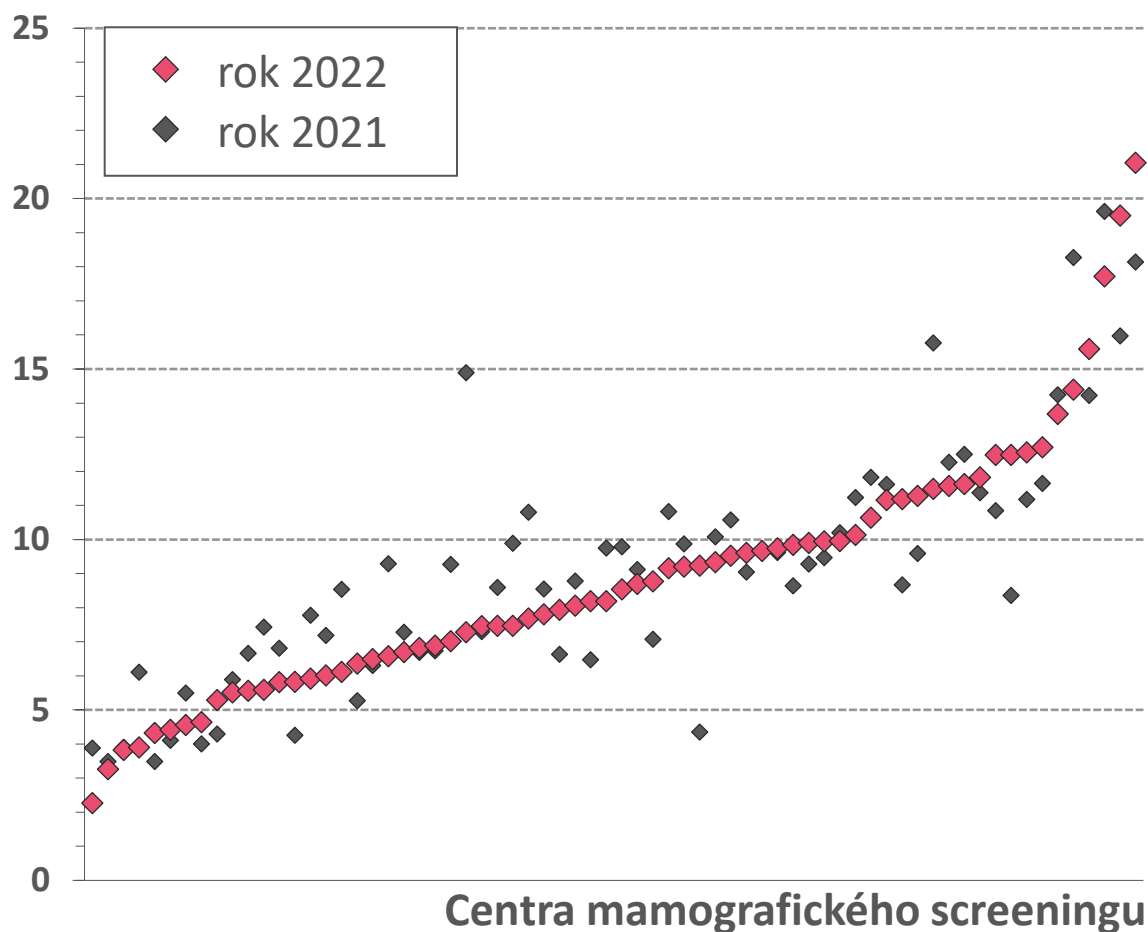
	2018	2019	2020	2021	2022
Počet hodnot (center)	65	67	67	68	68
Průměr	2,4 %	2,4 %	2,4 %	2,6 %	2,5 %
Medián	1,7 %	1,7 %	1,9 %	2,1 %	2,1 %

Míra invazivních diagnostických zákroků

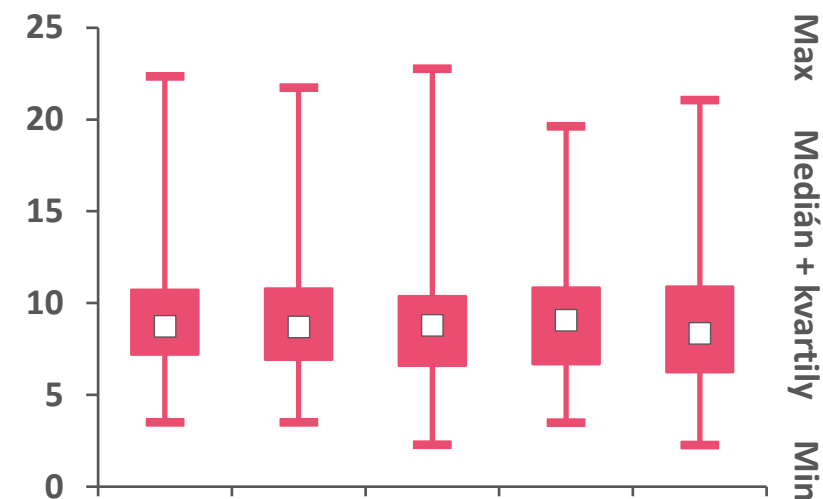
(včetně operací, na 1000 vyšetření)

(ženy, 45–69 let)

Hodnota indikátoru v centrech



Časový vývoj

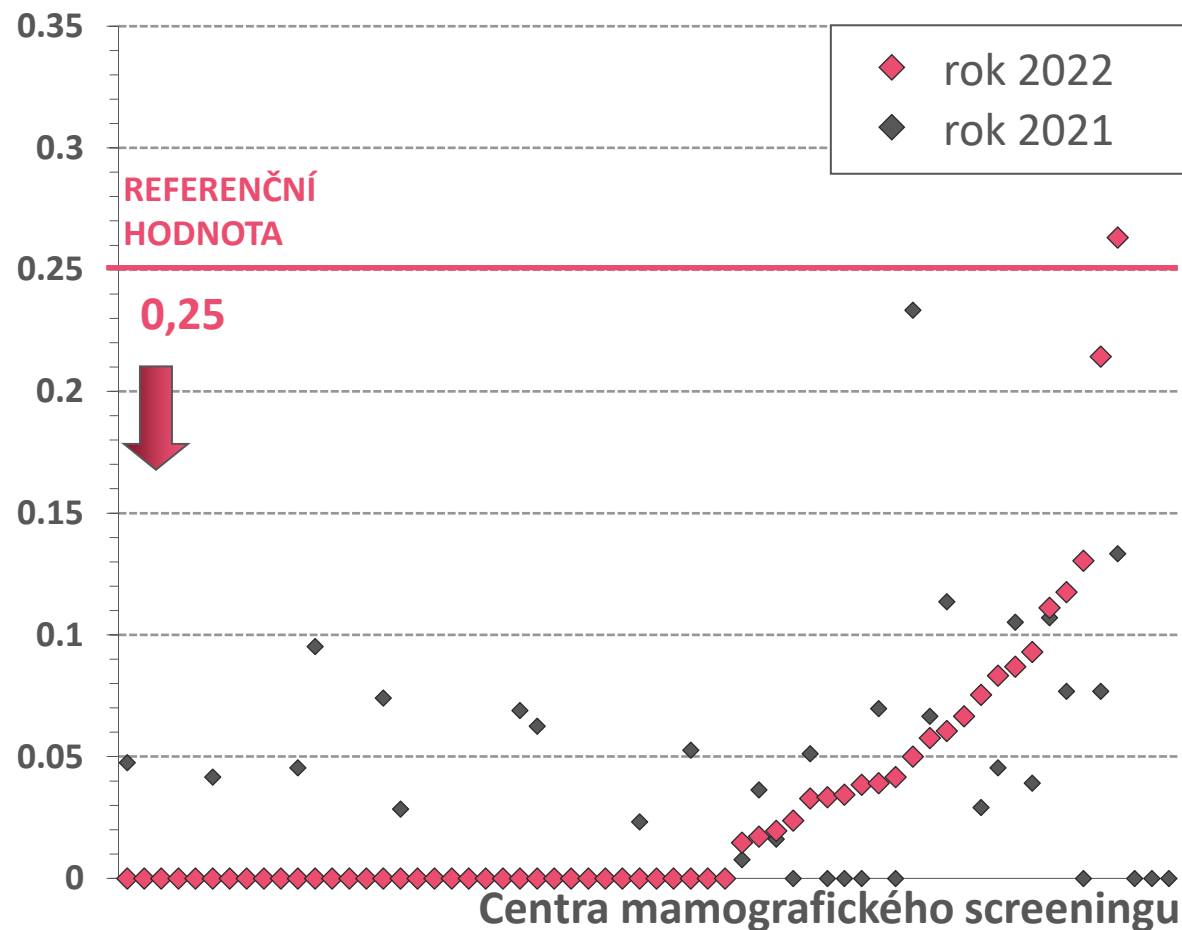


	2018	2019	2020	2021	2022
Počet hodnot (center)	65	67	67	68	68
Průměr	9,2	9,3	8,9	9,1	8,8
Medián	8,7	8,7	8,8	9,1	8,4

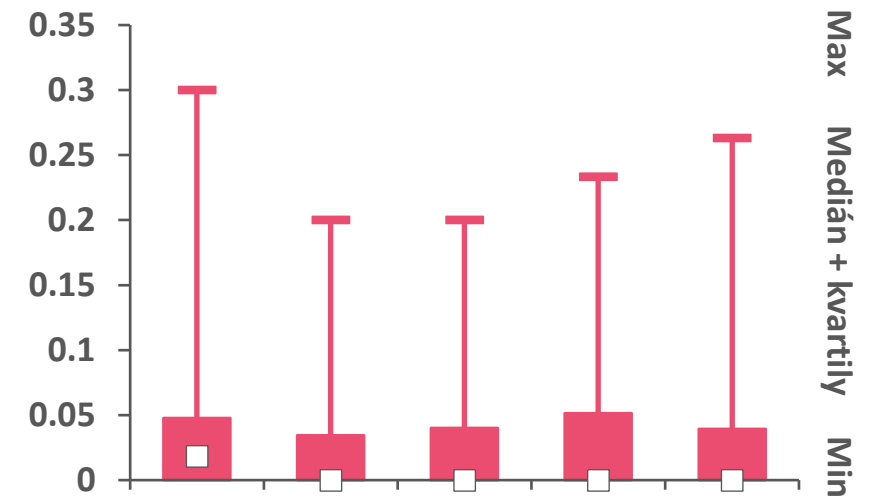
Poměr benigní/maligní operace

(ženy, 45–69 let)

Hodnota indikátoru v centrech



Časový vývoj



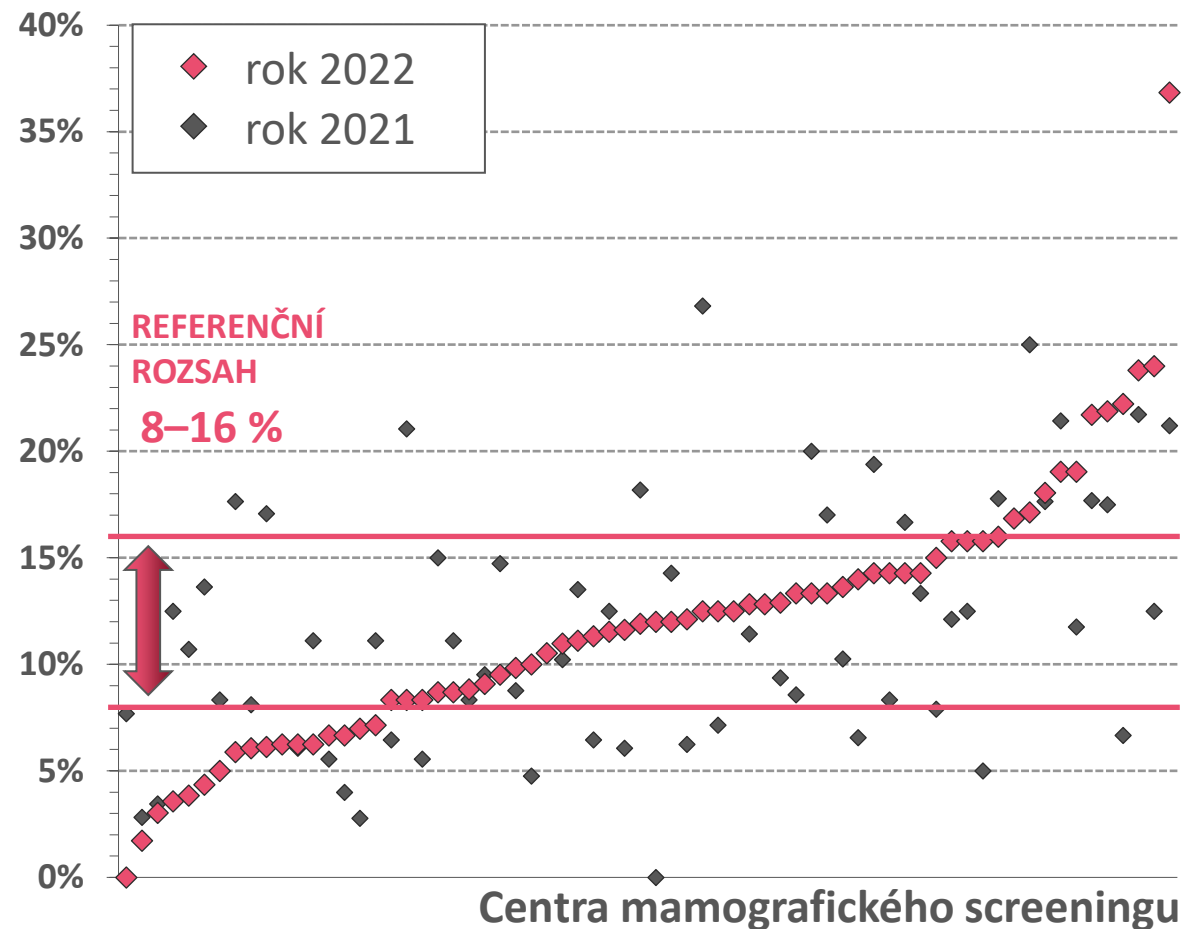
	2018	2019	2020	2021	2022
Počet hodnot (center)	61	61	62	62	59
Průměr	0,04	0,03	0,02	0,03	0,03
Medián	0,02	0,00	0,00	0,00	0,00

Nejsou zahrnuta centra s velmi malým počtem vyšetřených žen v příslušném roce

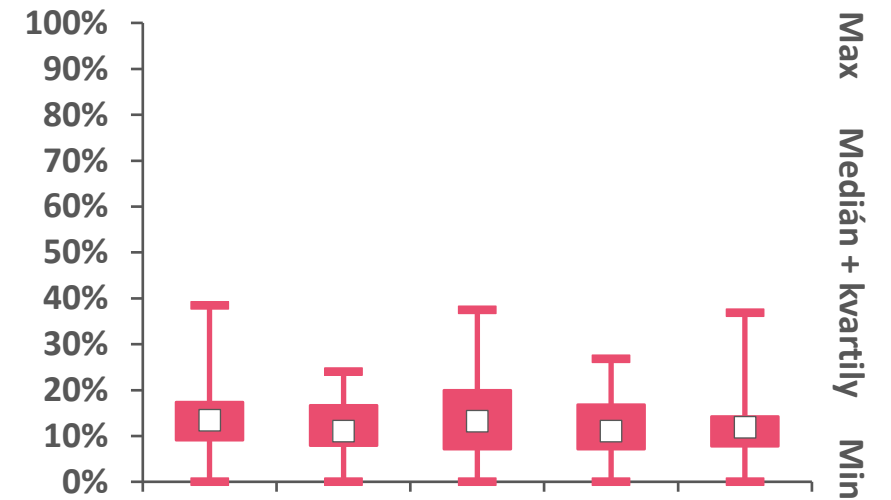
Podíl karcinomů in situ

(ženy, 45–69 let)

Hodnota indikátoru v centrech



Časový vývoj



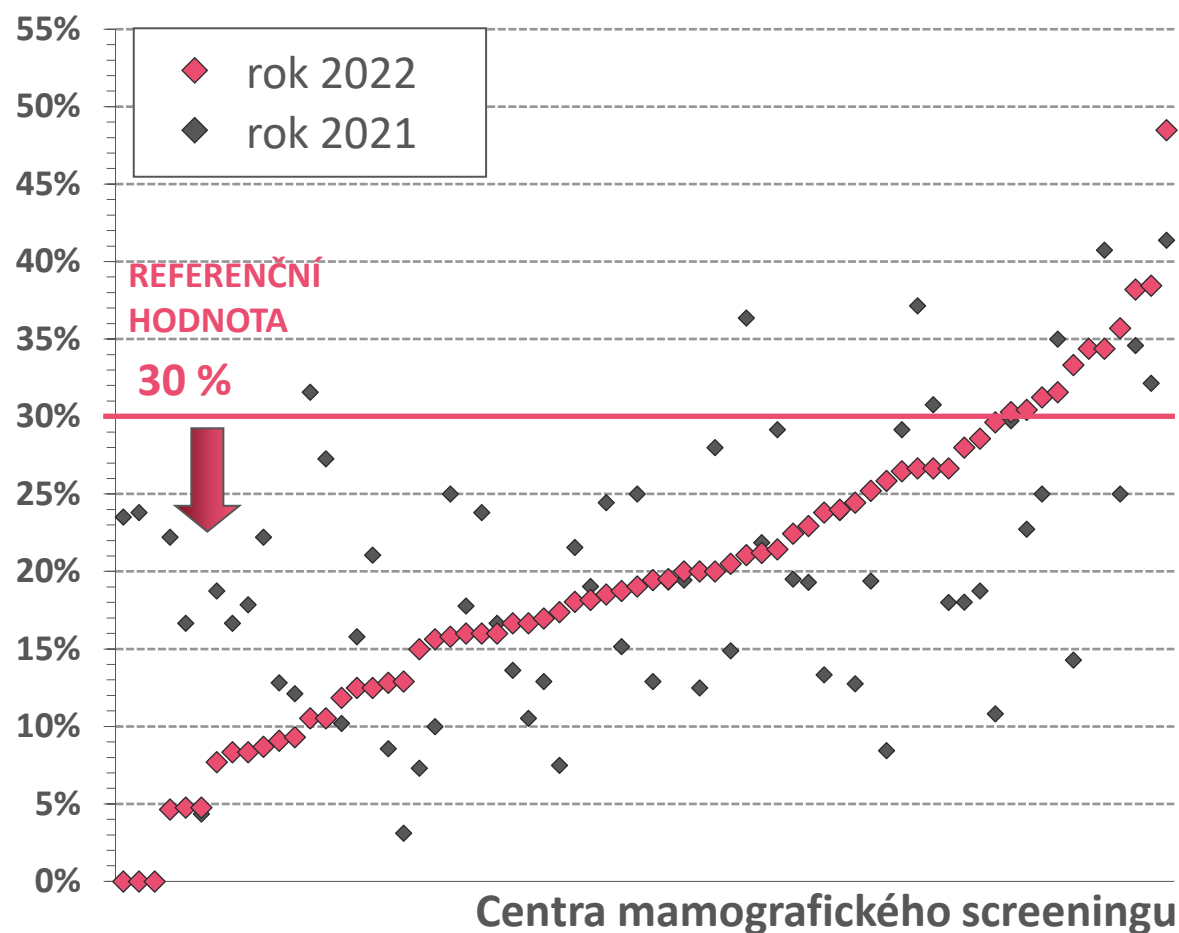
	2018	2019	2020	2021	2022
Počet hodnot (center)	65	67	66	67	68
Průměr	13,8 %	12,3 %	13,8 %	11,8 %	11,9 %
Medián	13,5 %	11,1 %	13,3 %	11,1 %	12,0 %

Nejsou zahrnuta centra s velmi malým počtem vyšetřených žen v příslušném roce

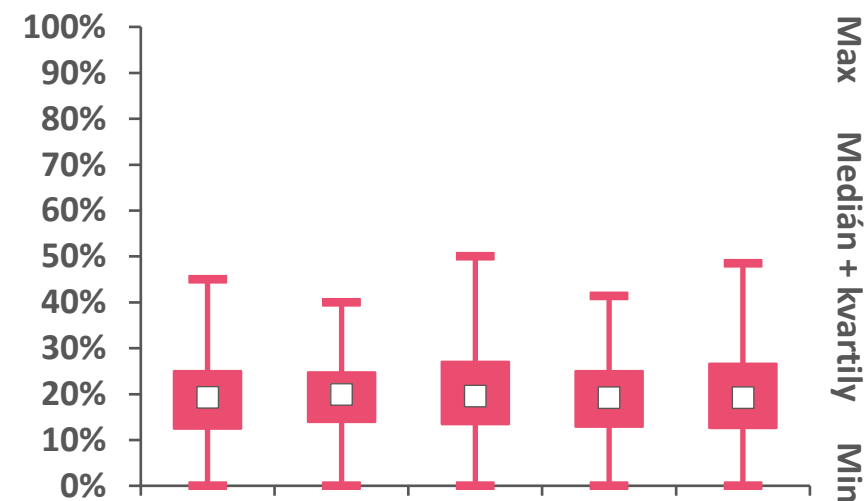
Podíl pokročilých karcinomů (stadium II a více)

(ženy, 45–69 let)

Hodnota indikátoru v centrech



Časový vývoj



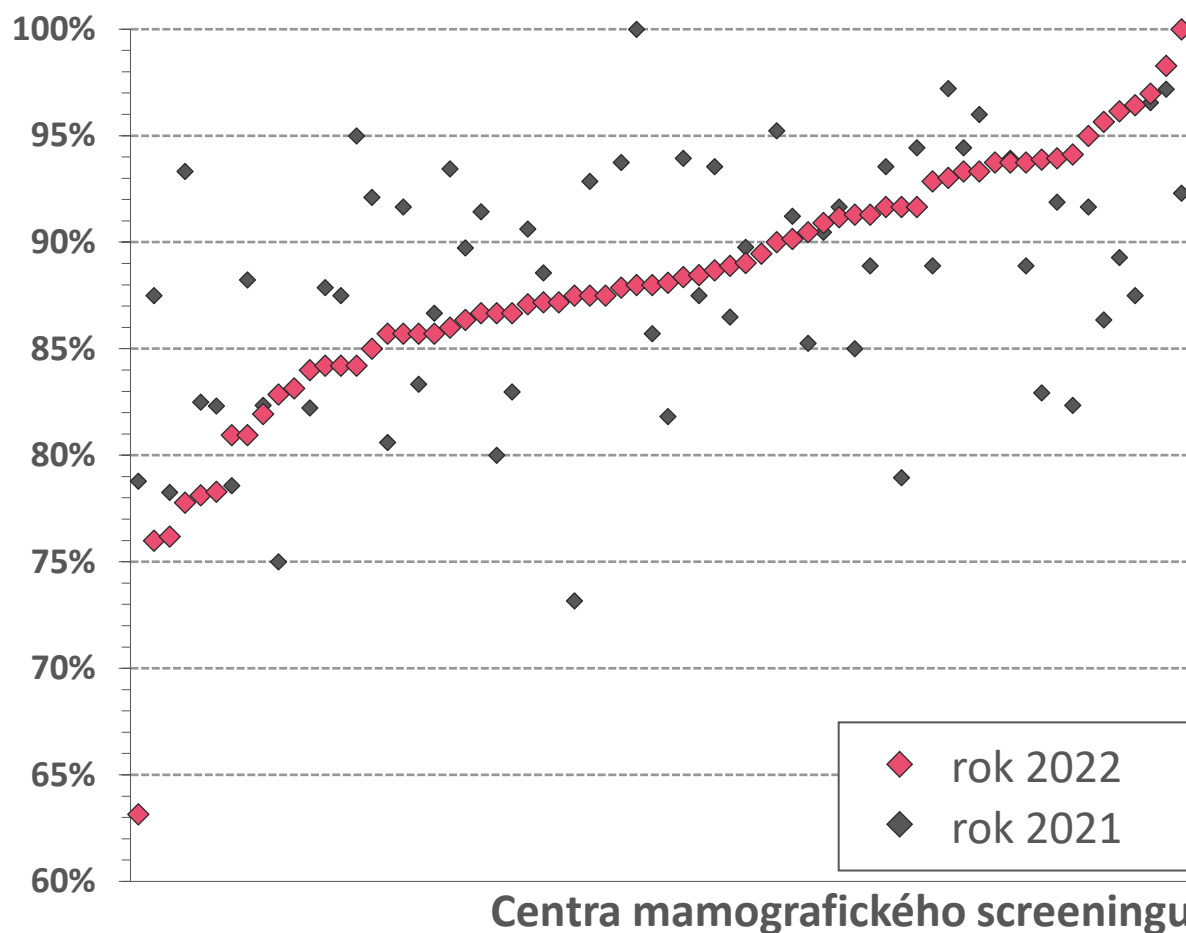
	2018	2019	2020	2021	2022
Počet hodnot (center)	65	67	66	67	68
Průměr	18,9 %	19,5 %	19,9 %	19,9 %	19,6 %
Medián	19,4 %	20,0 %	19,6 %	19,3 %	19,2 %

Nejsou zahrnuta centra s velmi malým počtem vyšetřených žen v příslušném roce

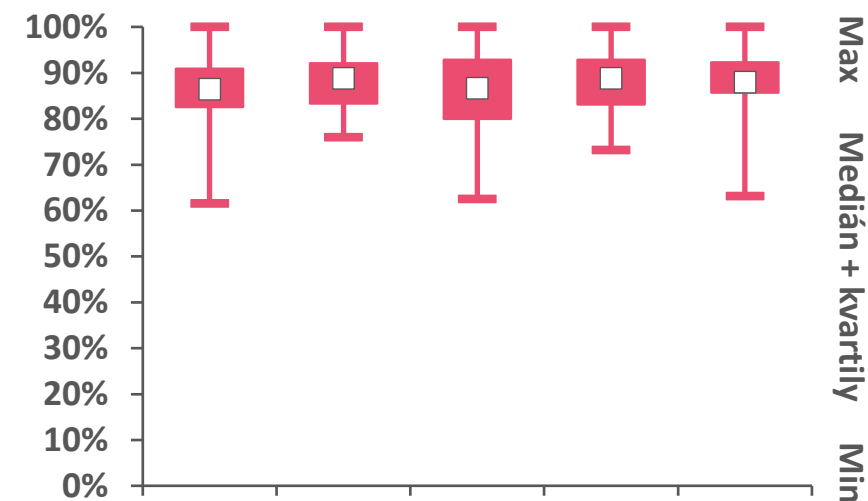
Podíl invazivních karcinomů

(ženy, 45–69 let)

Hodnota indikátoru v centrech



Časový vývoj



	2018	2019	2020	2021	2022
Počet hodnot (center)	65	67	66	67	68
Průměr	86,2 %	87,7 %	86,2 %	88,2 %	88,1 %
Medián	86,5 %	88,9 %	86,7 %	88,9 %	88,0 %

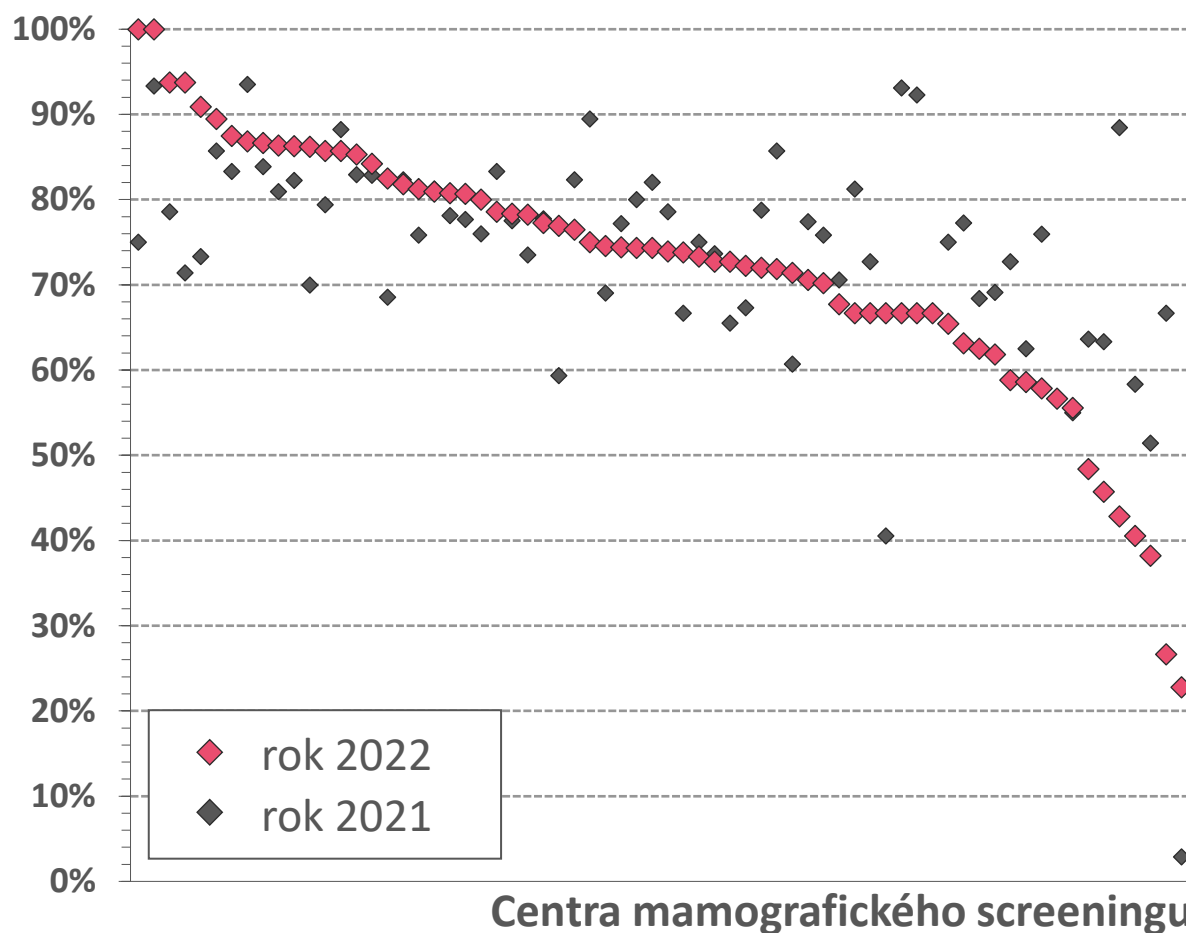
Nejsou zahrnuta centra s velmi malým počtem vyšetřených žen v příslušném roce

Parametr se nezapočítává do celkového hodnocení agregovaného indikátoru kvality

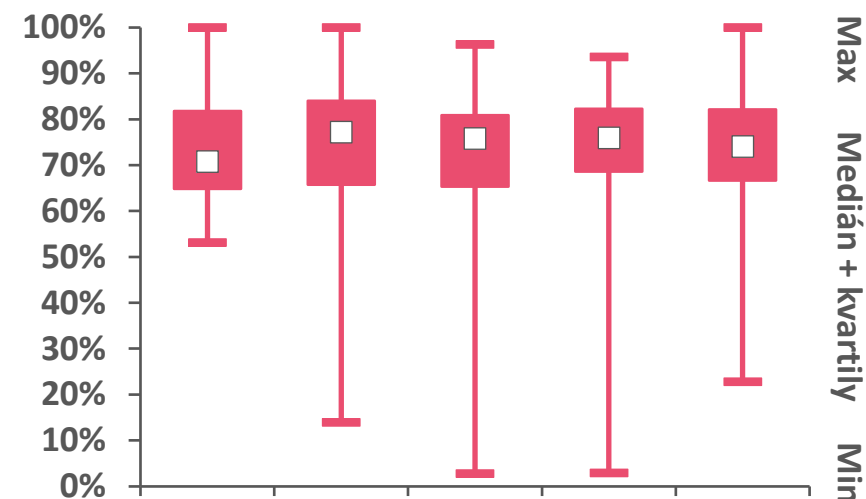
Podíl NO karcinomů mezi invazivními

(ženy, 45–69 let)

Hodnota indikátoru v centrech



Časový vývoj



	2018	2019	2020	2021	2022
Počet hodnot (center)	64	66	64	67	68
Průměr	72,9 %	74,3 %	72,0 %	74,2 %	72,1 %
Medián	70,8 %	77,3 %	75,9 %	76,0 %	74,1 %

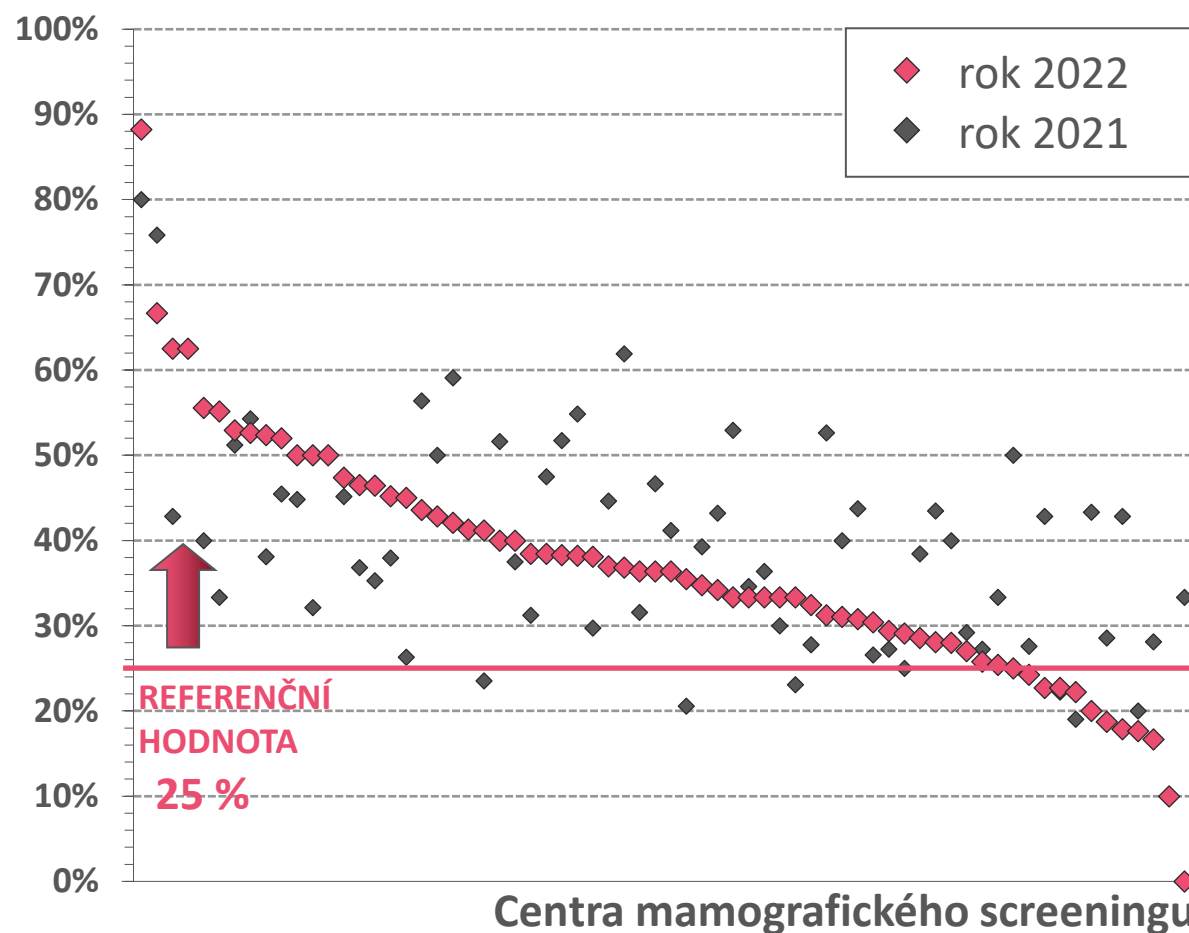
Nejsou zahrnuta centra s velmi malým počtem vyšetřených žen v příslušném roce

Parametr se nezapočítává do celkového hodnocení agregovaného indikátoru kvality

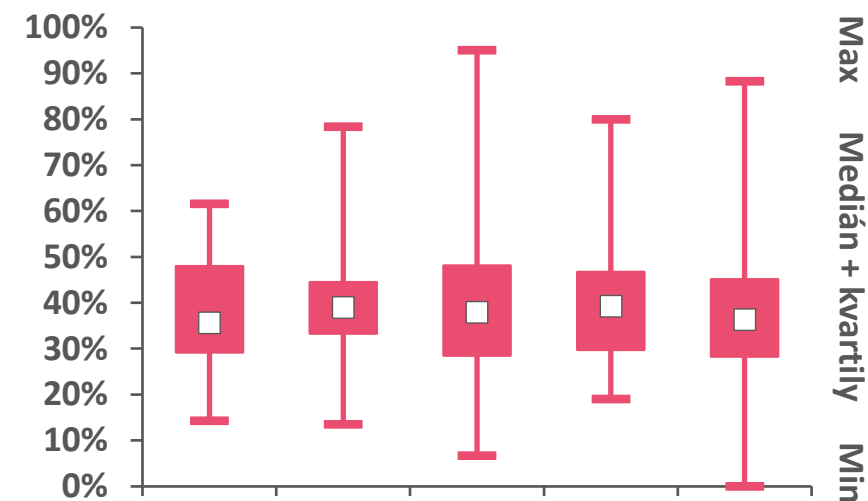
Podíl karcinomů do 10 mm mezi invazivními

(ženy, 45–69 let)

Hodnota indikátoru v centrech



Časový vývoj



	2018	2019	2020	2021	2022
Počet hodnot (center)	64	66	64	67	68
Průměr	37,8 %	39,6 %	39,5 %	39,7 %	37,0 %
Medián	35,7 %	39,0 %	38,0 %	39,3 %	36,4 %

Nejsou zahrnuta centra s velmi malým počtem vyšetřených žen v příslušném roce

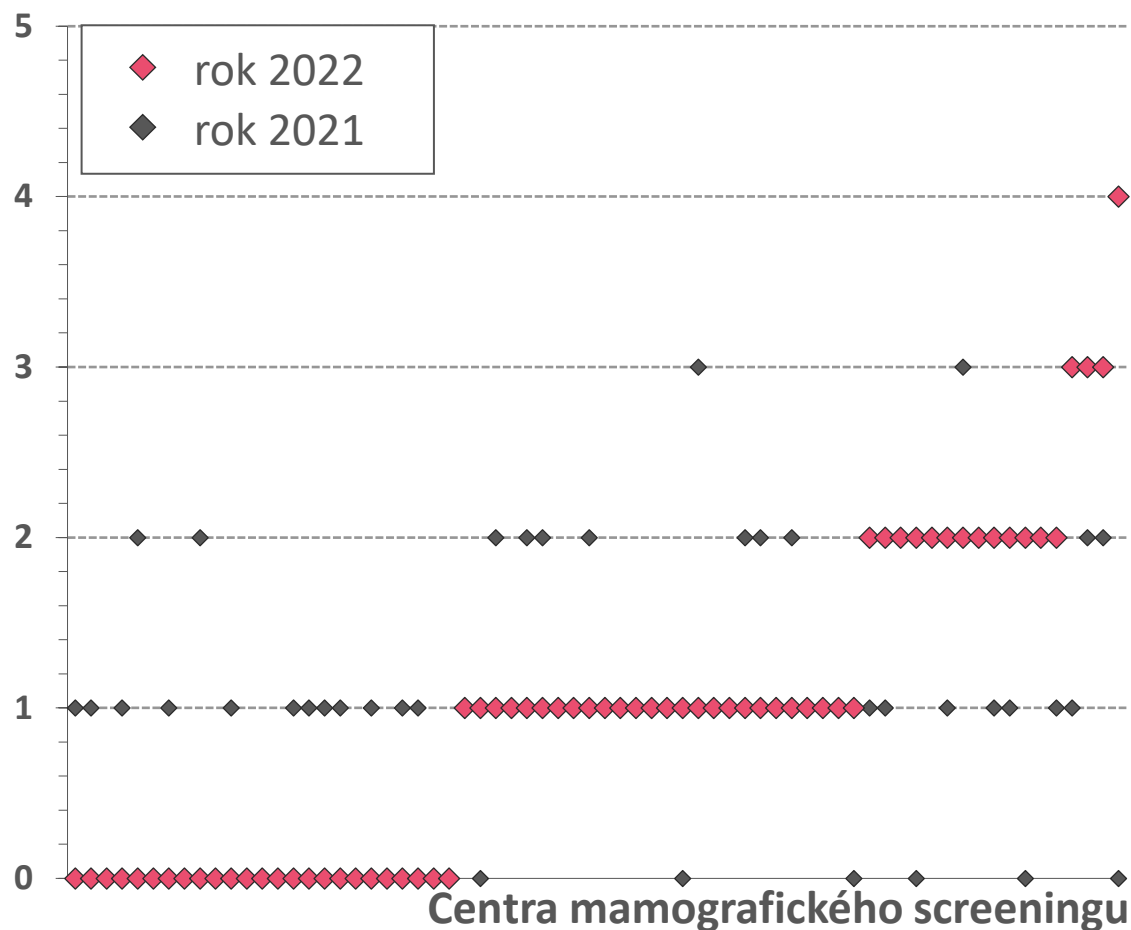
Souhrnný indikátor kvality

Počet nedostatečných hodnot indikátorů

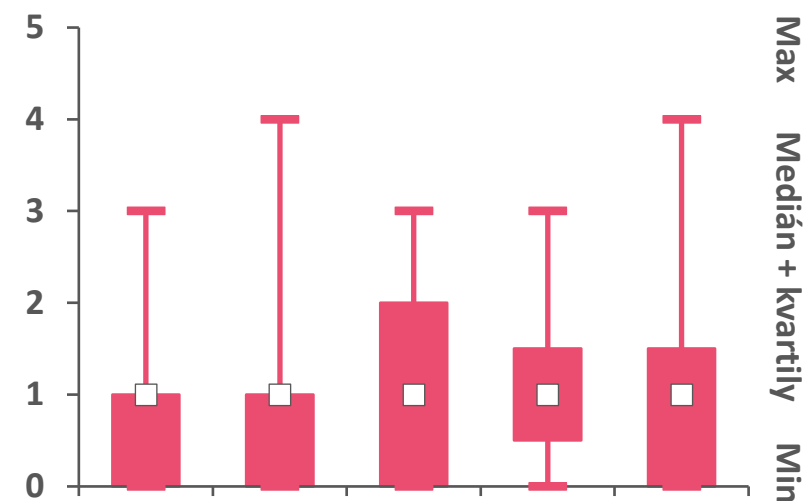
AGREGOVANÝ INDIKÁTOR KVALITY

(ženy, 45–69 let)

Hodnota indikátoru v centrech



Časový vývoj



	2018	2019	2020	2021	2022
Počet hodnot (center)	65	67	67	68	68
Průměr	0,9	0,9	1,2	1,0	1,0
Medián	1,0	1,0	1,0	1,0	1,0

Poděkování

**DĚKUJEME CENTRŮM
MAMOGRAFICKÉHO SCREENINGU
ZA VÝBORNOU SPOLUPRÁCI
PŘI SBĚRU DAT**

**Projekt informační podpory mamografického
screeningu je realizován s podporou společnosti
AVON Cosmetics, spol. s r.o.**

