



Mamo.cz



Hodnocení kvality v centrech v roce 2016

Miroslava Skovajsová, Jan Daneš, Helena Bartoňková

Analýza dat:

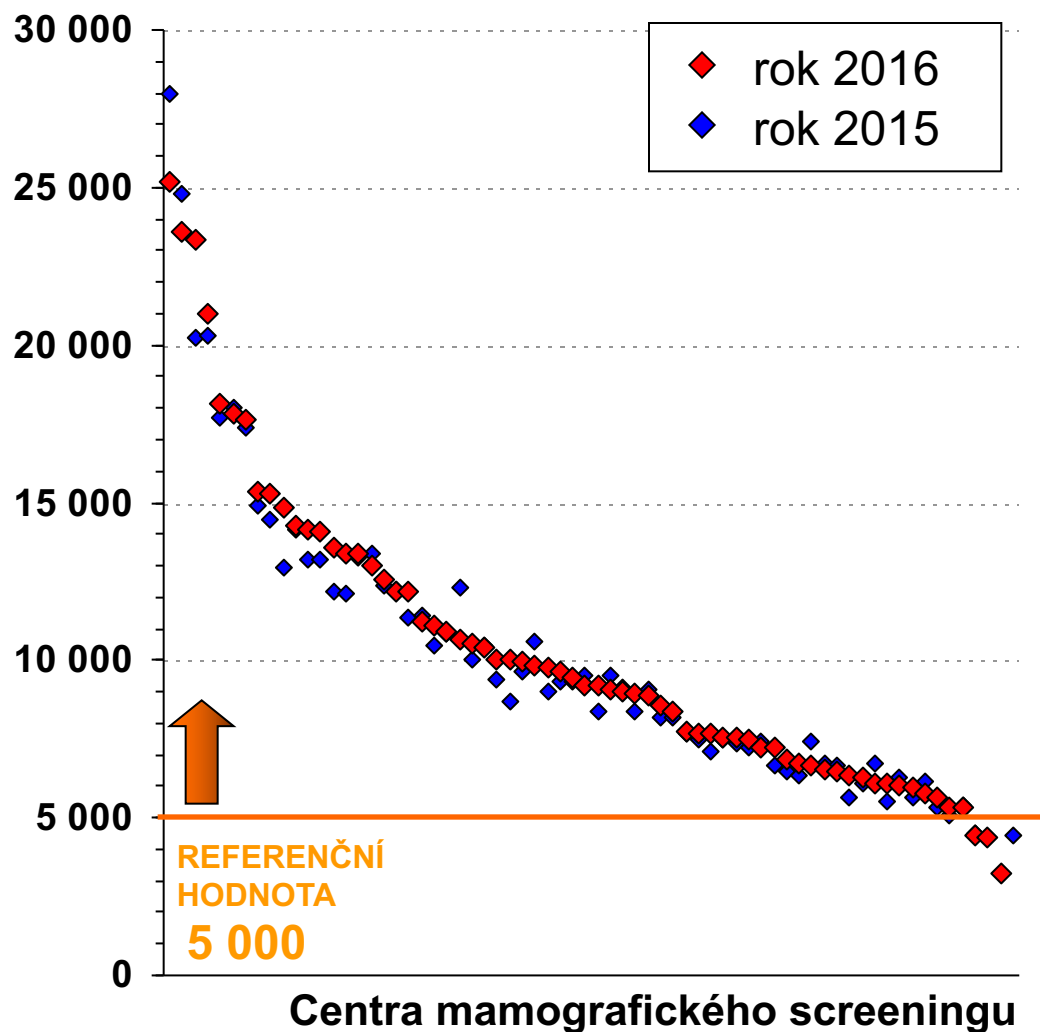
Ondřej Májek, Ondřej Ngo, Markéta Kněžínková, Daniel Klimeš, Ladislav Dušek



1

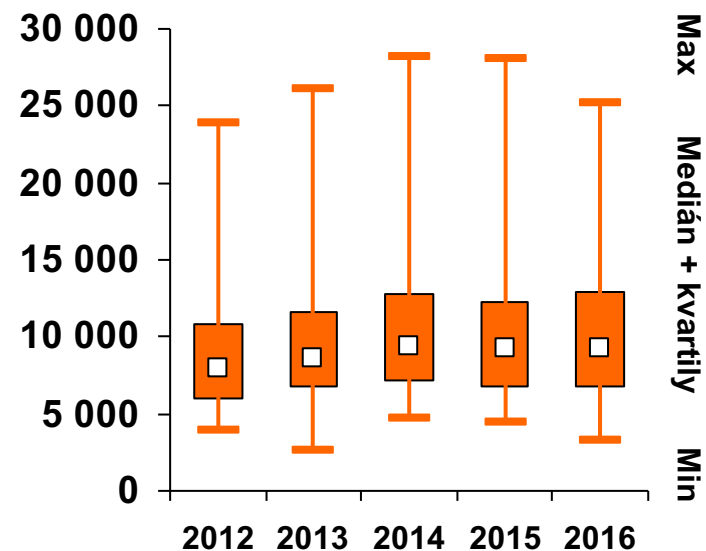
Indikátory objemu vyšetření

Hodnota indikátoru v centrech



Nejnižší hodnotu ukazatele v roce 2016 představuje centrum, které se zapojilo do programu až v průběhu uvedeného roku

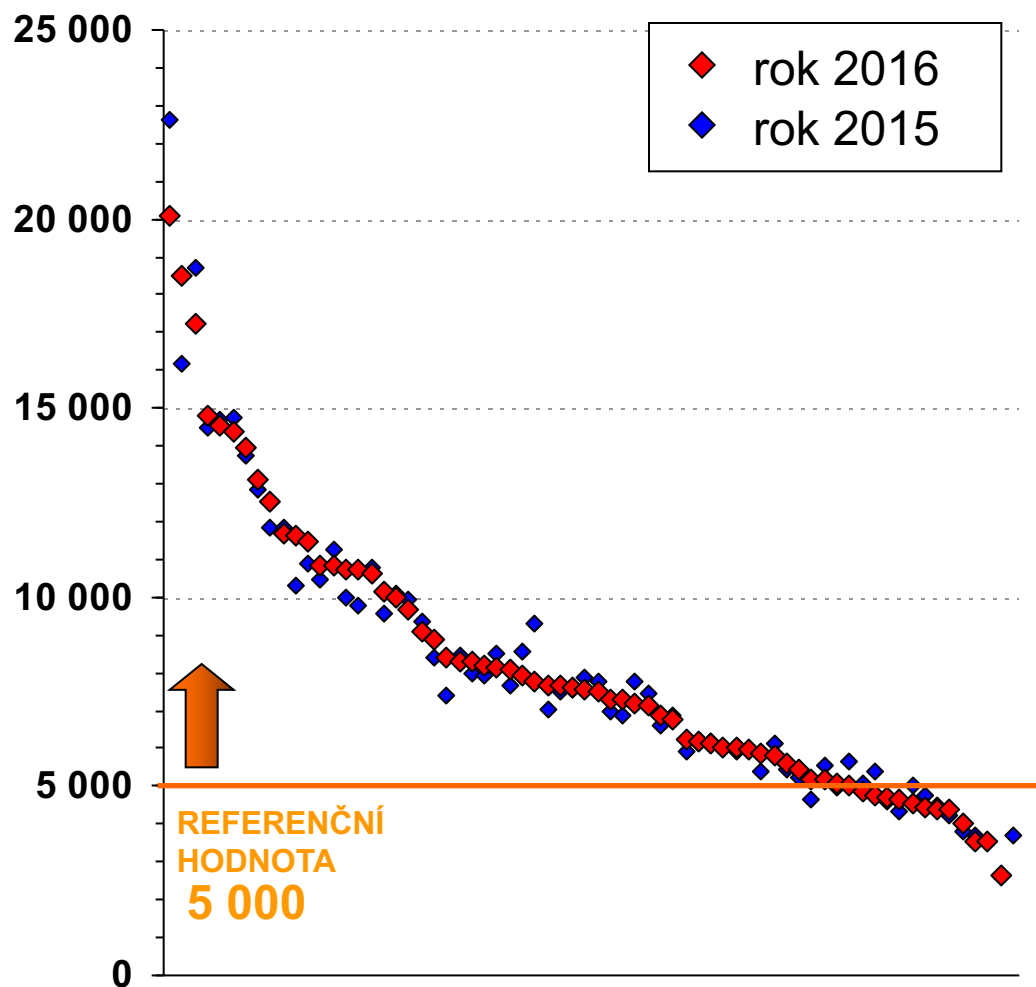
Časový vývoj



	2012	2013	2014	2015	2016
Počet hodnot (center)	67	67	66	66	67
Průměr	8 980	9 689	10 348	10 256	10 357
Medián	7 981	8 608	9 371	9 237	9 220

(ženy, 45-69 let)

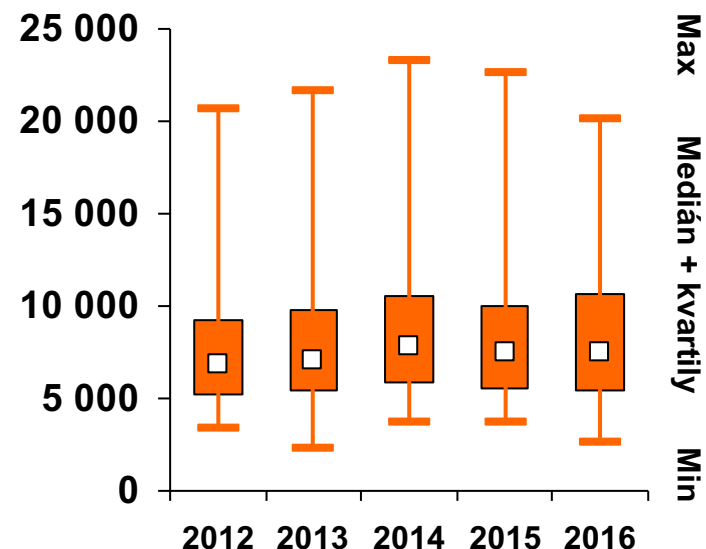
Hodnota indikátoru v centrech



Centra mamografického screeningu

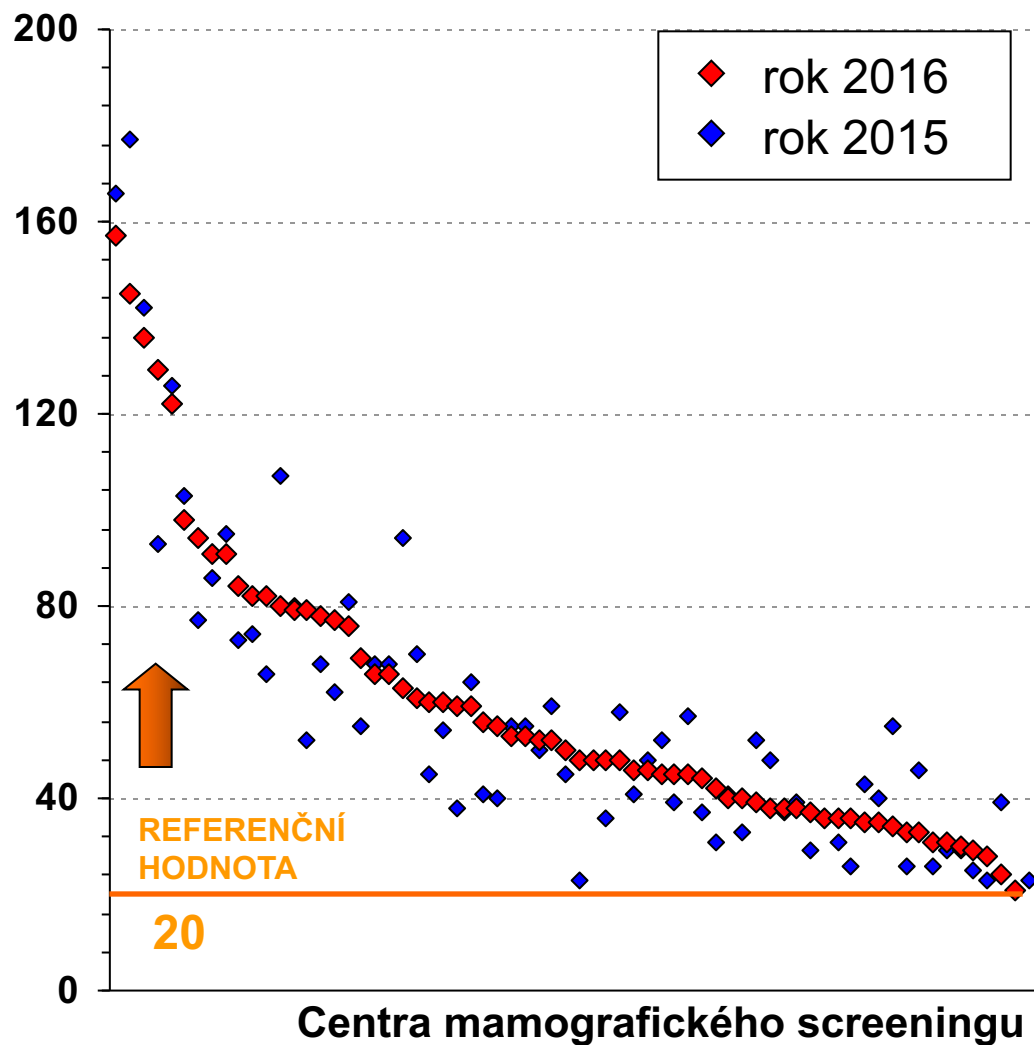
Nejnižší hodnotu ukazatele v roce 2016 představuje centrum, které se zapojilo do programu až v průběhu uvedeného roku

Časový vývoj

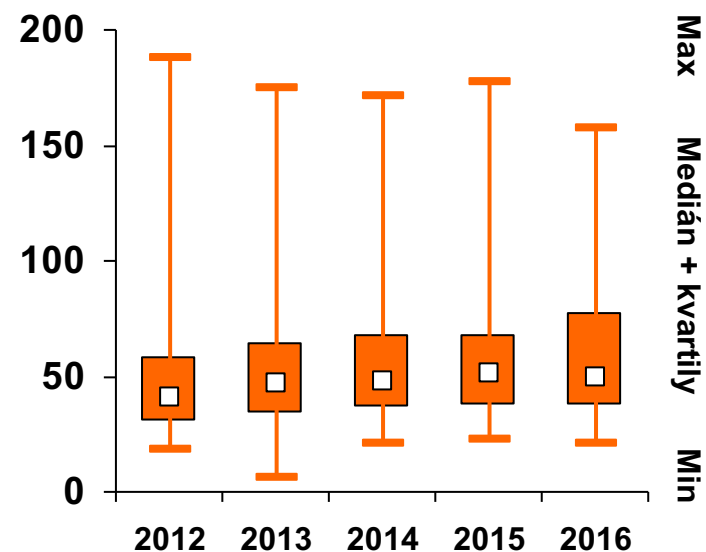


	2012	2013	2014	2015	2016
Počet hodnot (center)	67	67	66	66	67
Průměr	7 698	8 042	8 533	8 287	8 230
Medián	6 820	7 091	7 801	7 541	7 547

Hodnota indikátoru v centrech



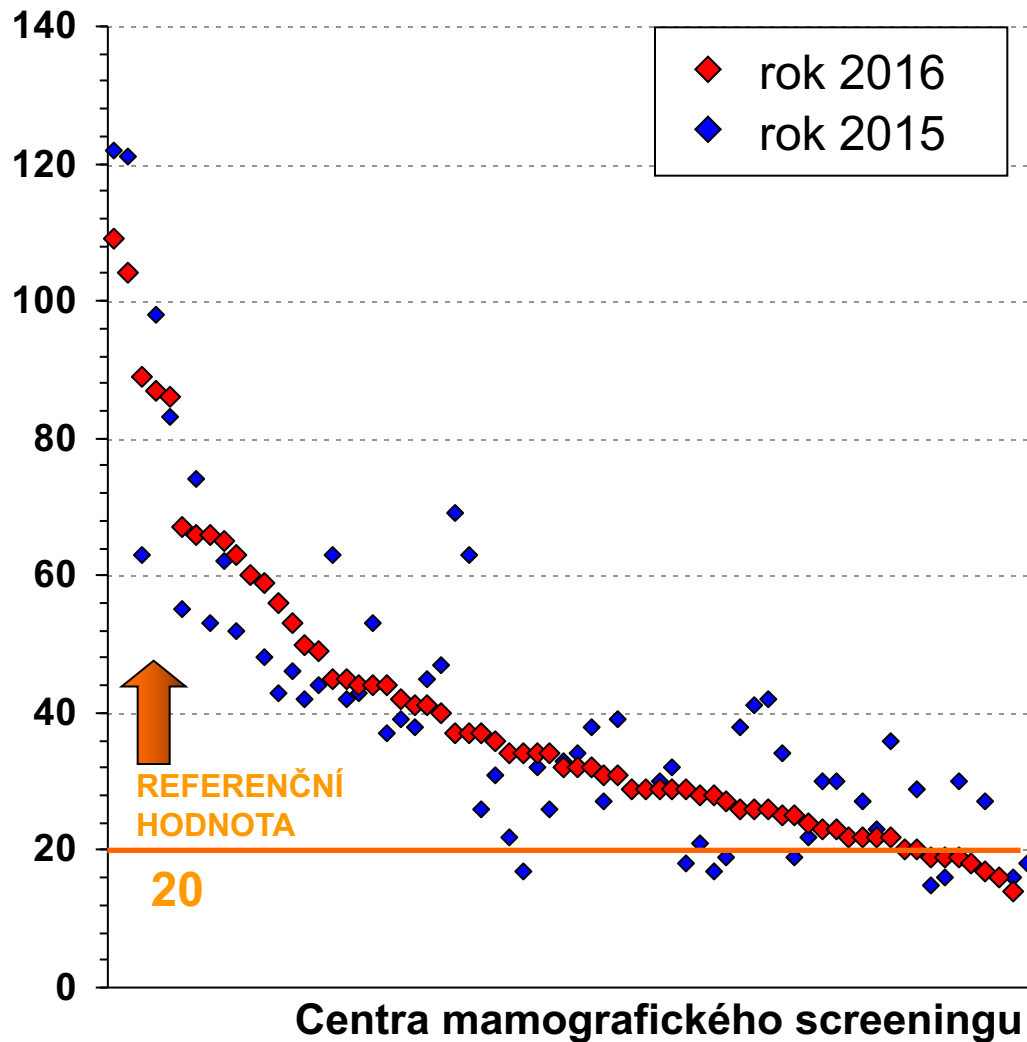
Časový vývoj



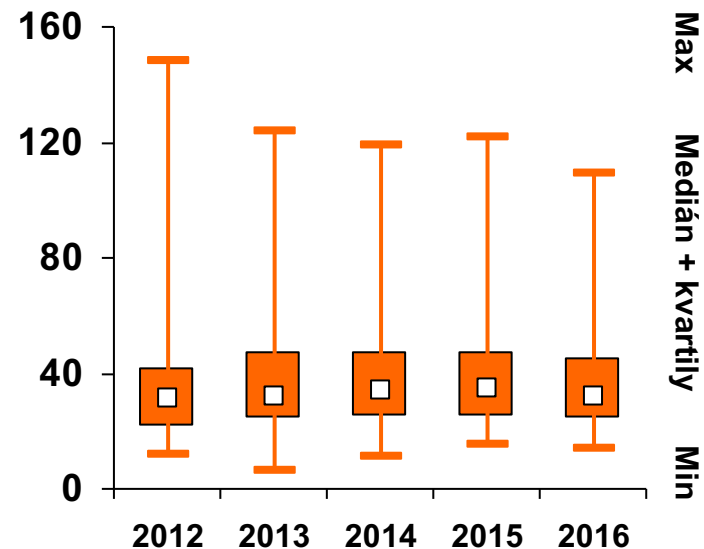
	2012	2013	2014	2015	2016
Počet hodnot (center)	67	67	66	66	67
Průměr	50	54	58	58	59
Medián	41	47	48	51	50

(ženy, 45-69 let)

Hodnota indikátoru v centrech



Časový vývoj



	2012	2013	2014	2015	2016
Počet hodnot (center)	67	67	66	66	67
Průměr	36	38	41	40	39
Medián	31	32	34	35	32



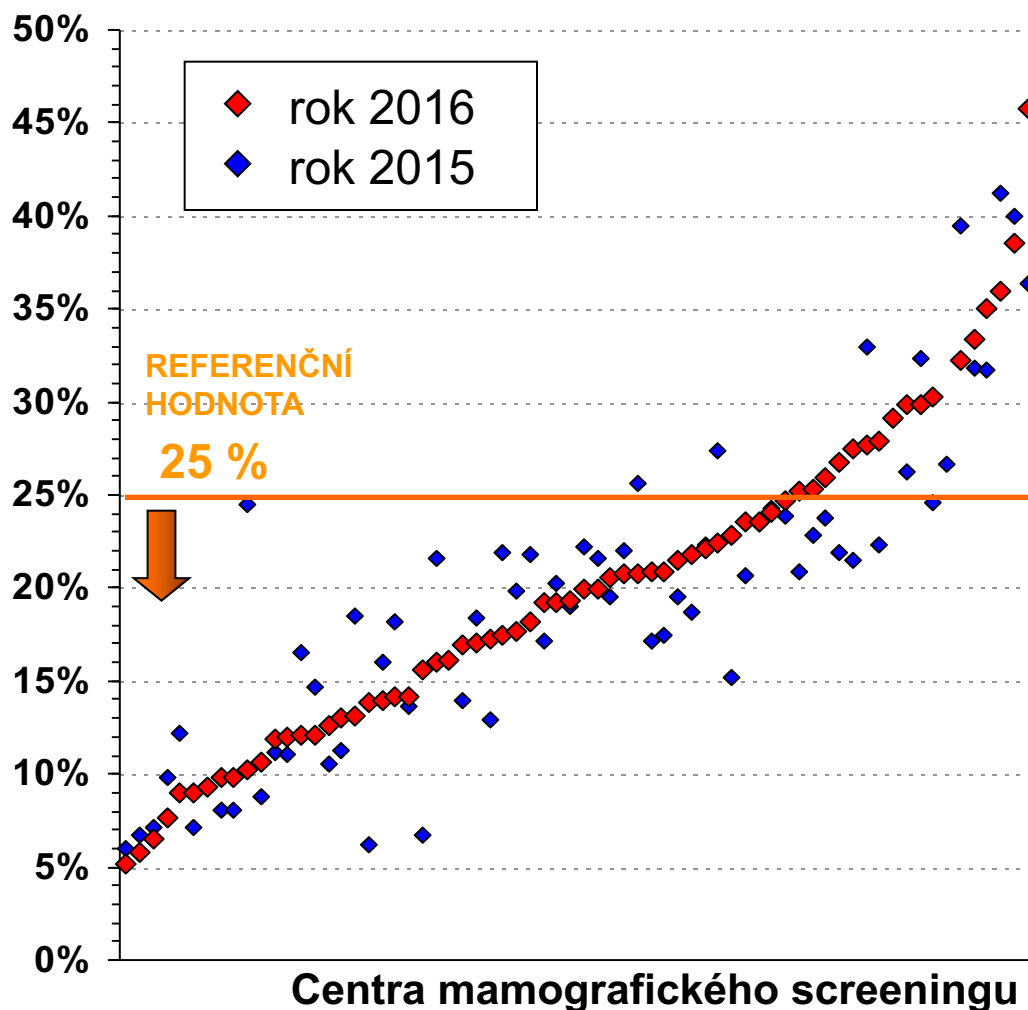
2

Indikátory kvality screeningového procesu

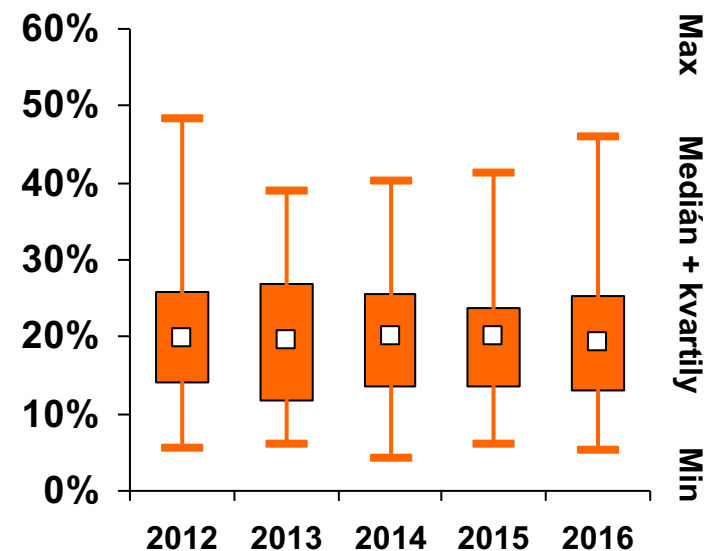
POPRVÉ VYŠETŘENÉ ŽENY na daném centru

(ženy, 45-69 let)

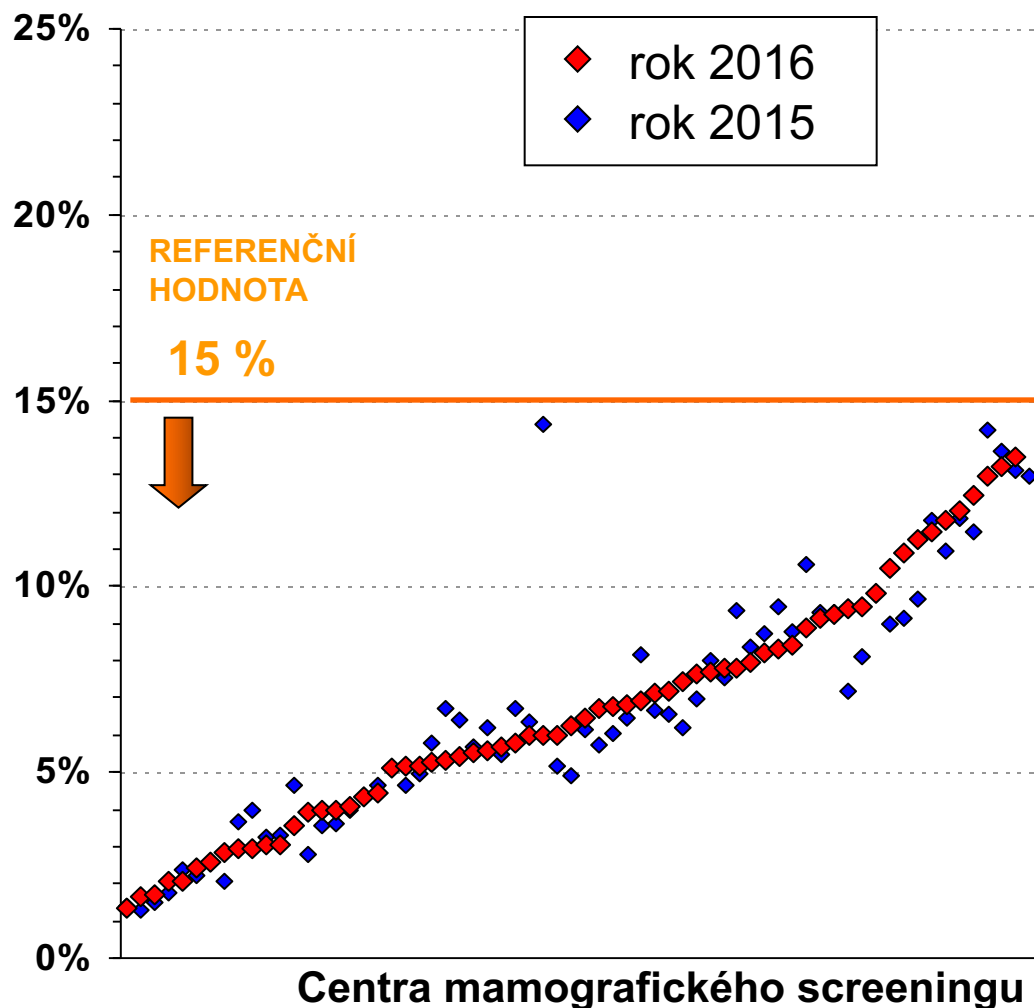
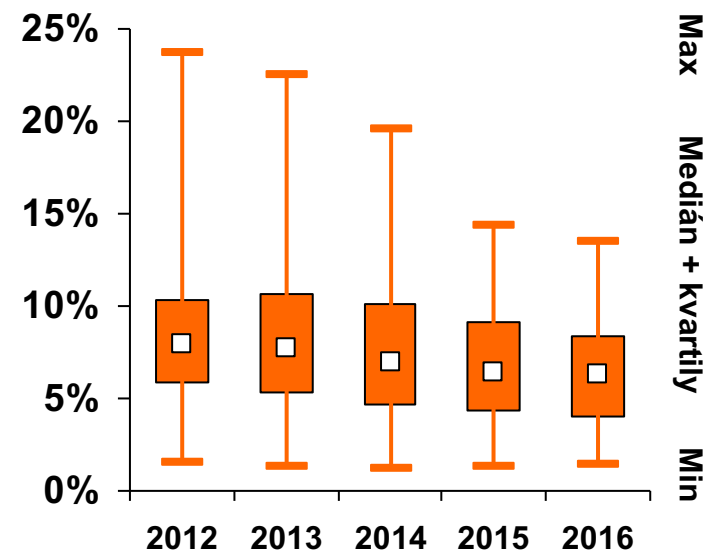
Hodnota indikátoru v centrech



Časový vývoj



	2012	2013	2014	2015	2016
Počet hodnot (center)	67	67	66	66	67
Průměr	20,9 %	20,5 %	19,7 %	19,8 %	19,7 %
Medián	19,8 %	19,6%	20,0%	20,0%	19,3%

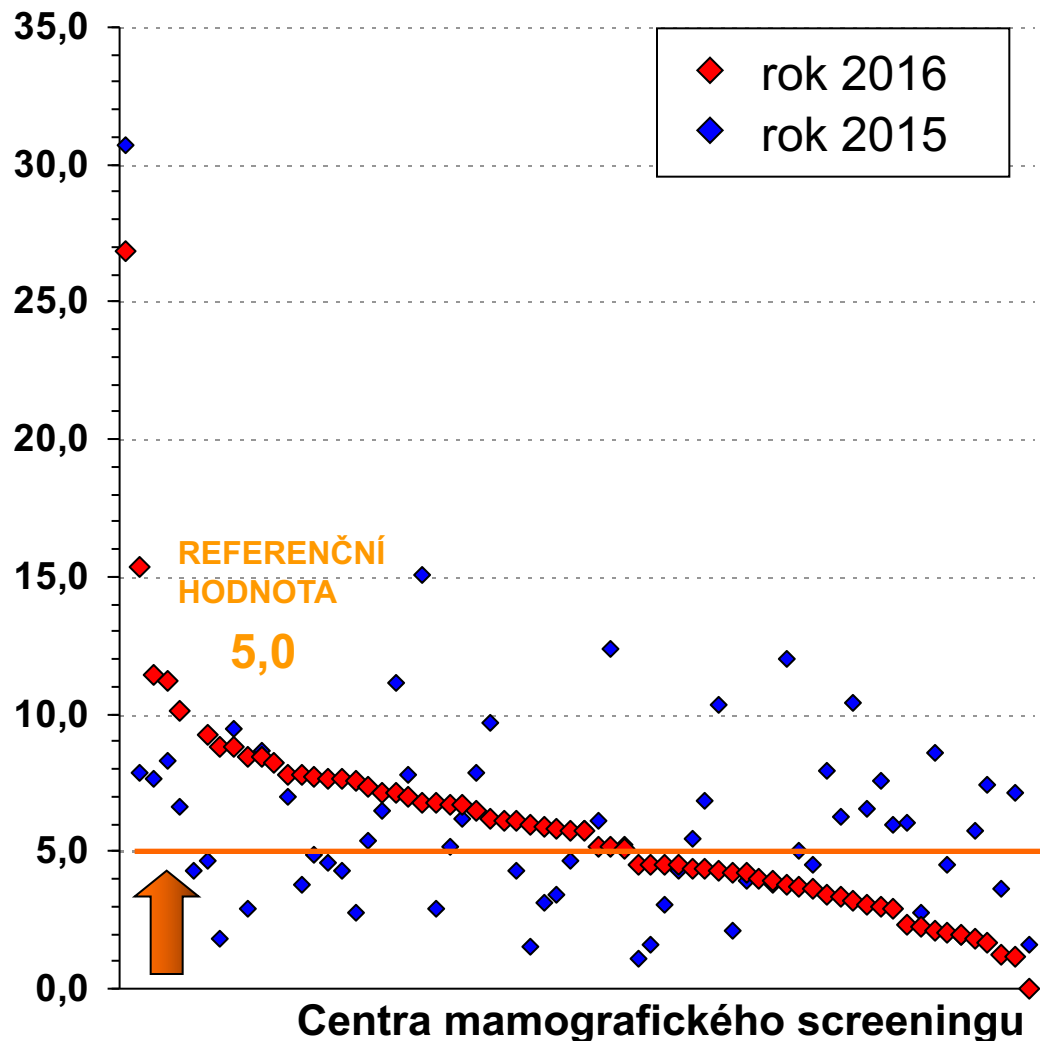
ŽENY VYŠETŘENÉ OPAKOVANĚ na daném centru**(ženy, 45-69 let)****Hodnota indikátoru v centrech****Časový vývoj**

	2012	2013	2014	2015	2016
Počet hodnot (center)	65	67	66	66	65
Průměr	8,6 %	8,1 %	7,3 %	6,8 %	6,6 %
Medián	8,0 %	7,7 %	6,9 %	6,4 %	6,3 %

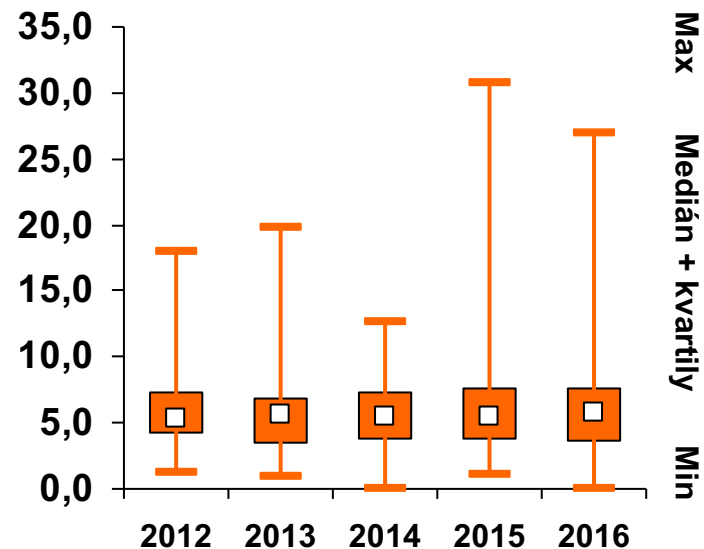
Nejsou zahrnuta centra s velmi malým počtem vyšetřených žen v příslušném roce

POP RVÉ VYŠETŘENÉ ŽENY na daném centru**(ženy, 45-69 let)**

Hodnota indikátoru v centrech



Časový vývoj

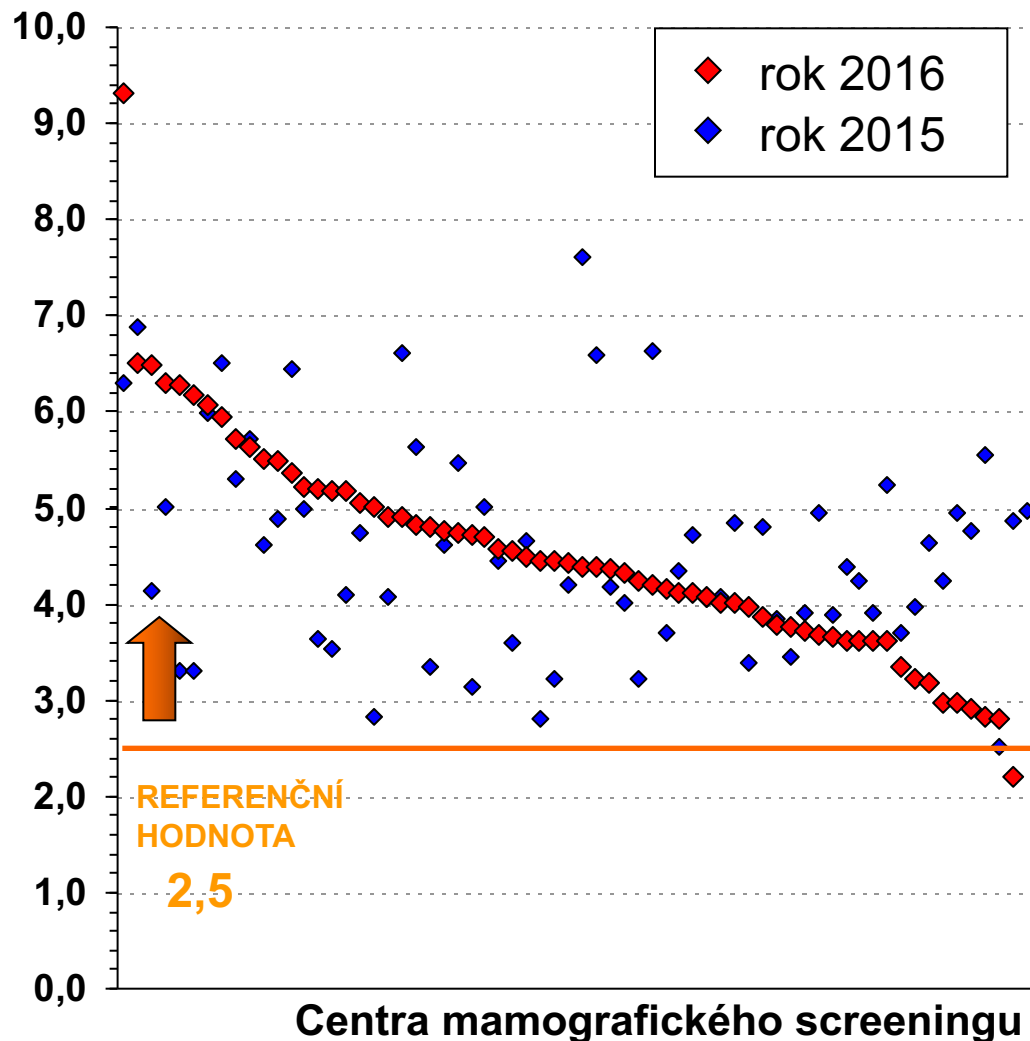


	2012	2013	2014	2015	2016
Počet hodnot (center)	67	67	66	66	67
Průměr	6,0	5,7	5,8	6,2	5,9
Medián	5,4	5,6	5,5	5,4	5,7

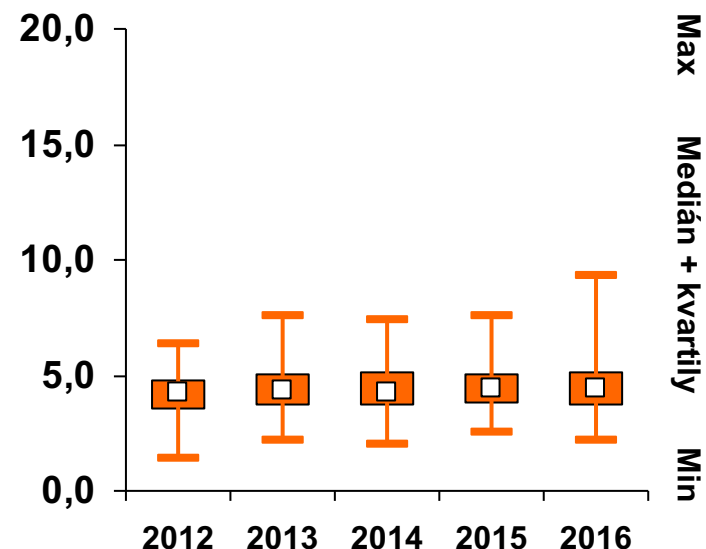
ŽENY VYŠETŘENÉ OPAKOVANĚ na daném centru

(ženy, 45-69 let)

Hodnota indikátoru v centrech



Časový vývoj



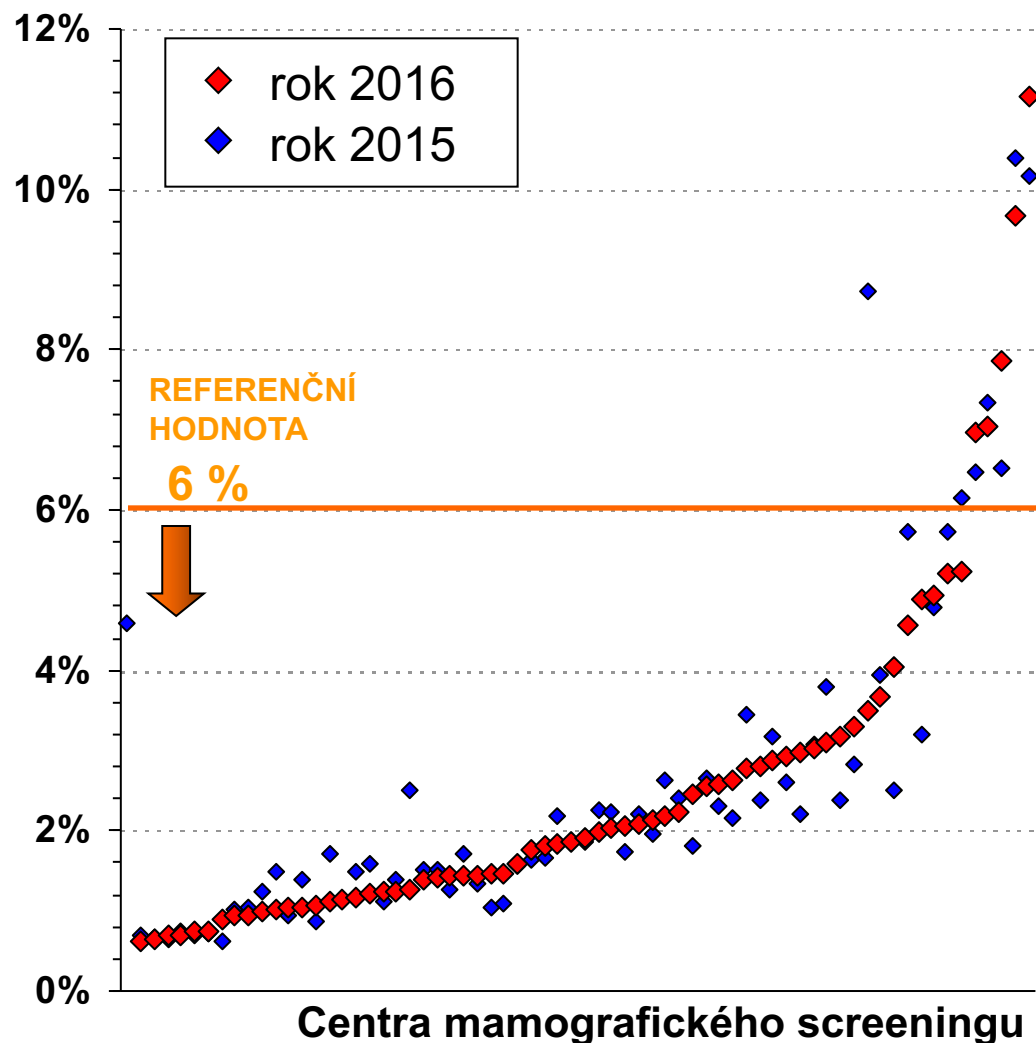
	2012	2013	2014	2015	2016
Počet hodnot (center)	65	67	66	66	65
Průměr	4,2	4,5	4,5	4,6	4,5
Medián	4,3	4,4	4,3	4,4	4,4

Nejsou zahrnuta centra s velmi malým počtem vyšetřených žen v příslušném roce

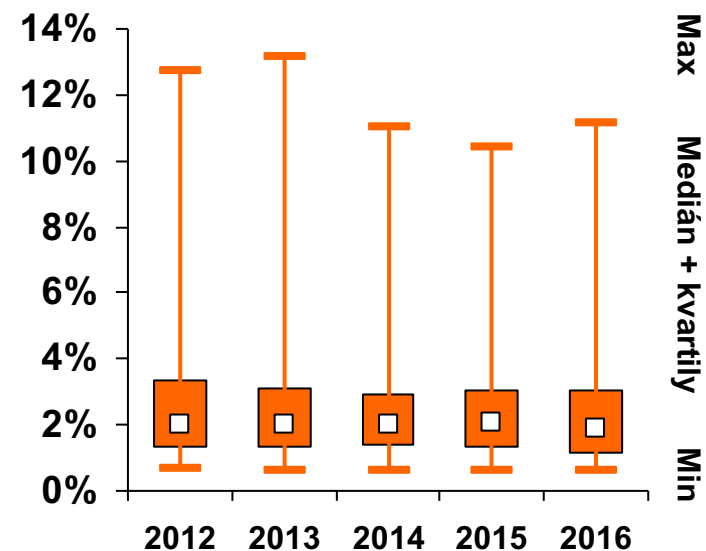
Recall rate

(ženy, 45-69 let)

Hodnota indikátoru v centrech



Časový vývoj



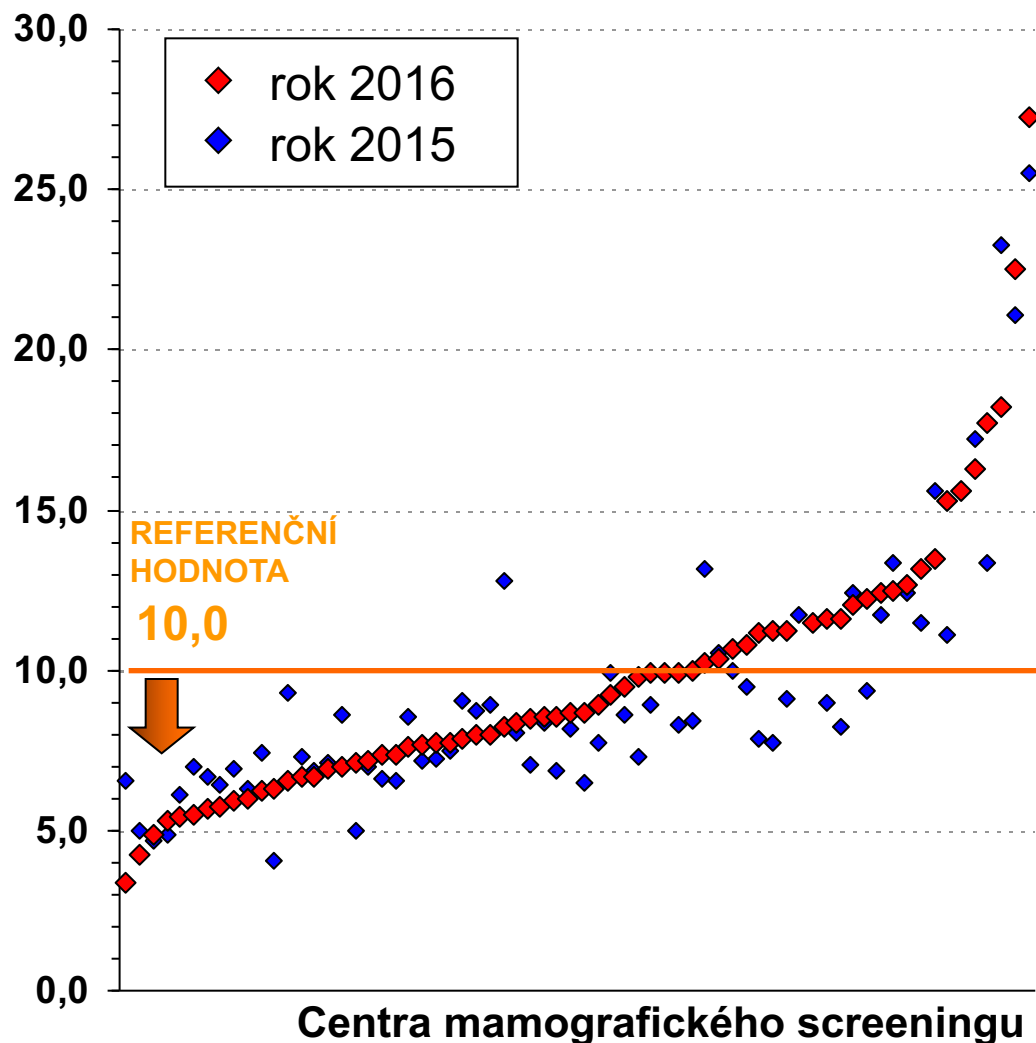
	2012	2013	2014	2015	2016
Počet hodnot (center)	67	67	66	66	67
Průměr	3,0 %	2,9 %	2,8 %	2,7 %	2,6 %
Medián	2,0 %	2,0 %	2,0 %	2,1 %	1,9 %

Míra invazivních diagnostických zákroků

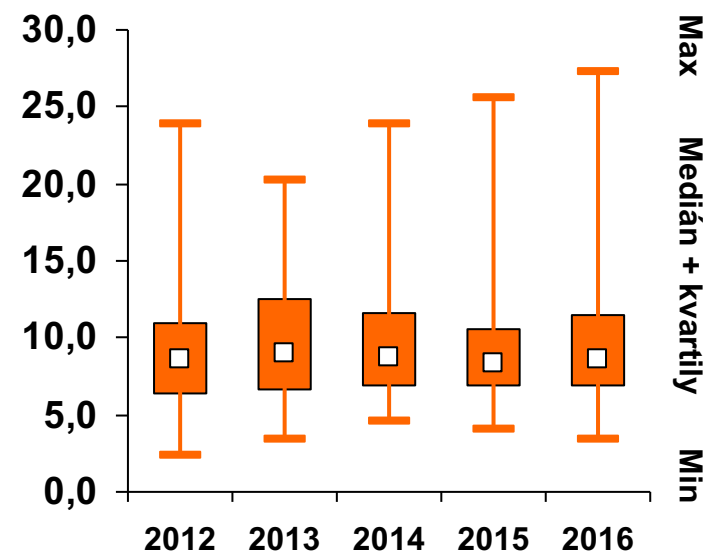
(včetně operací, na 1000 vyšetření)

(ženy, 45-69 let)

Hodnota indikátoru v centrech



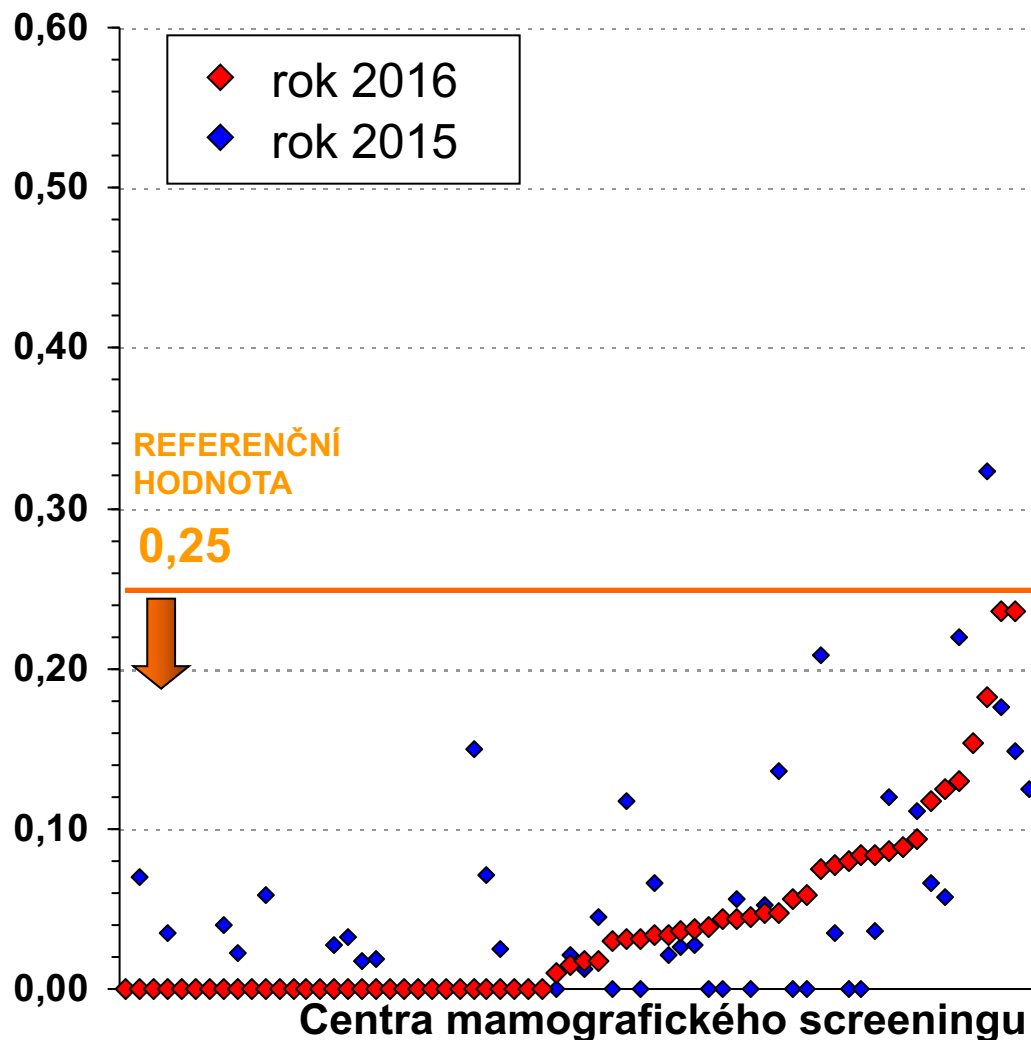
Časový vývoj



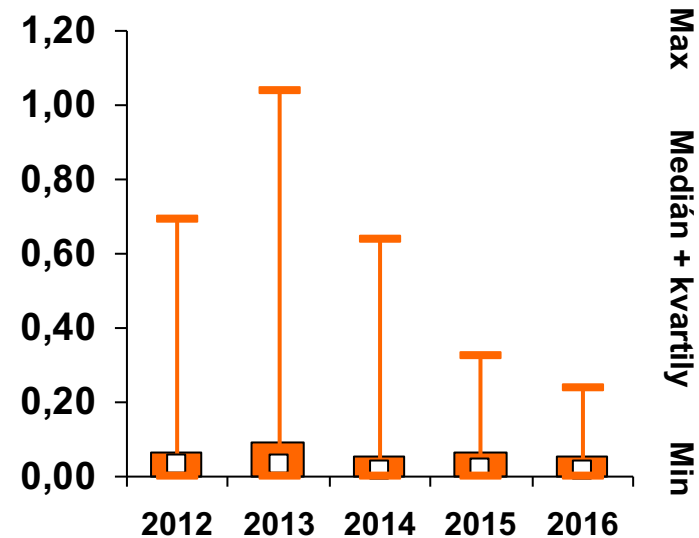
	2012	2013	2014	2015	2016
Počet hodnot (center)	67	67	66	66	67
Průměr	9,5	9,6	9,8	9,3	9,7
Medián	8,6	9,0	8,8	8,3	8,6

(ženy, 45-69 let)

Hodnota indikátoru v centrech



Časový vývoj

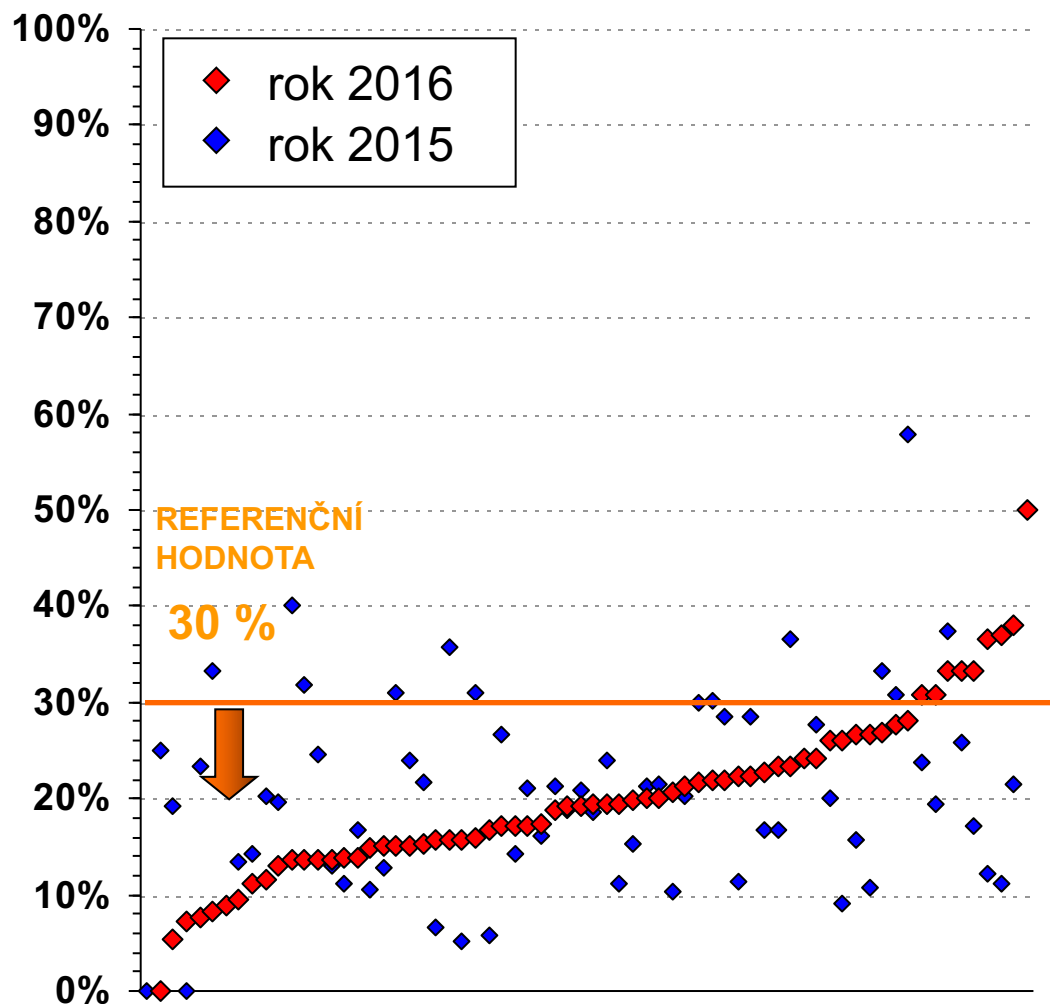


	2012	2013	2014	2015	2016
Počet hodnot (center)	63	64	64	64	65
Průměr	0,06	0,08	0,05	0,05	0,04
Medián	0,03	0,03	0,02	0,02	0,02

Nejsou zahrnuta centra s velmi malým počtem operovaných žen v příslušném roce

Podíl pokročilých karcinomů (stadium II a více)

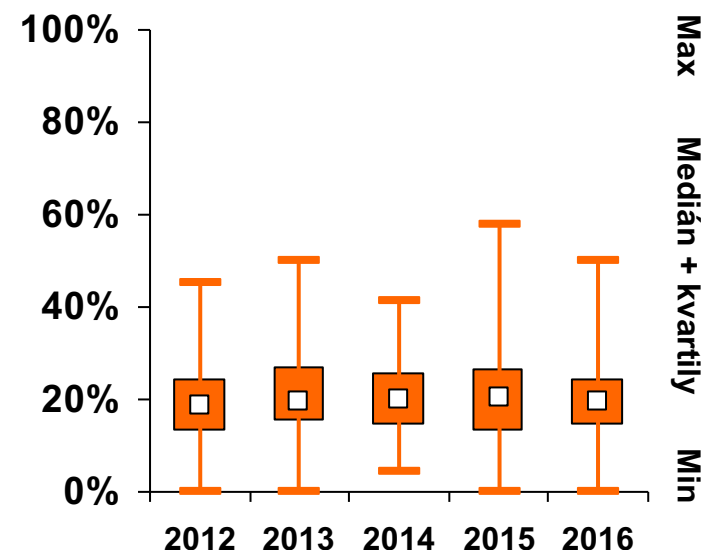
Hodnota indikátoru v centrech



Centra mamografického screeningu

Nejnižší hodnotu ukazatele v roce 2016 představuje centrum, které se až v průběhu uvedeného roku zapojilo do screeningu

Časový vývoj

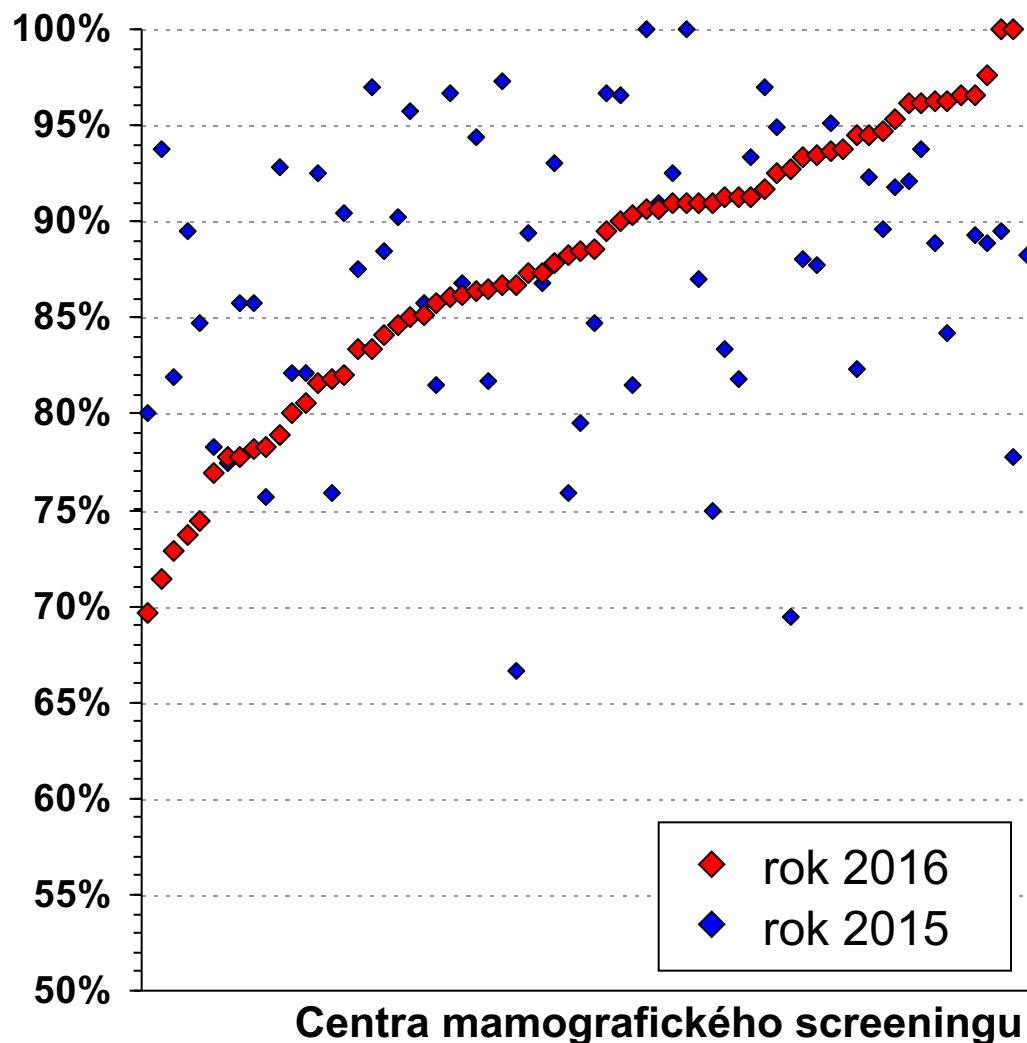


	2012	2013	2014	2015	2016
Počet hodnot (center)	67	66	66	66	67
Průměr	19,1 %	20,8 %	20,1 %	20,7 %	20,1 %
Medián	18,8 %	19,8 %	20,0 %	20,3 %	19,4 %

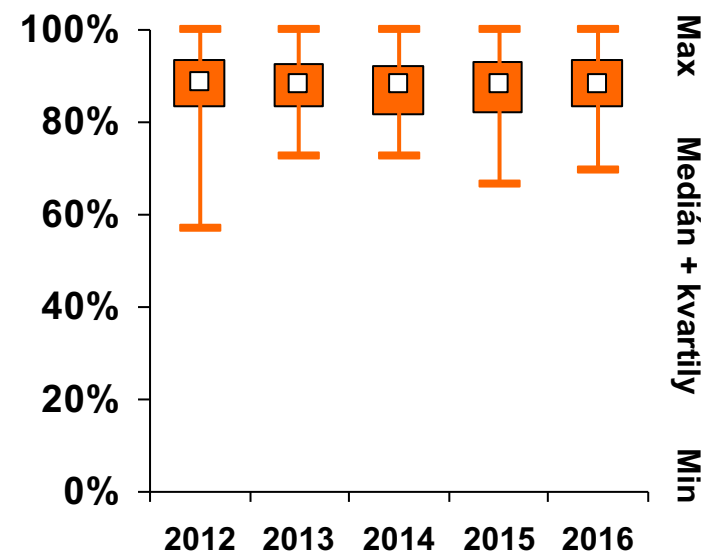
Nejsou zahrnuta centra s velmi malým počtem odhalených nádorů v příslušném roce

(ženy, 45-69 let)

Hodnota indikátoru v centrech



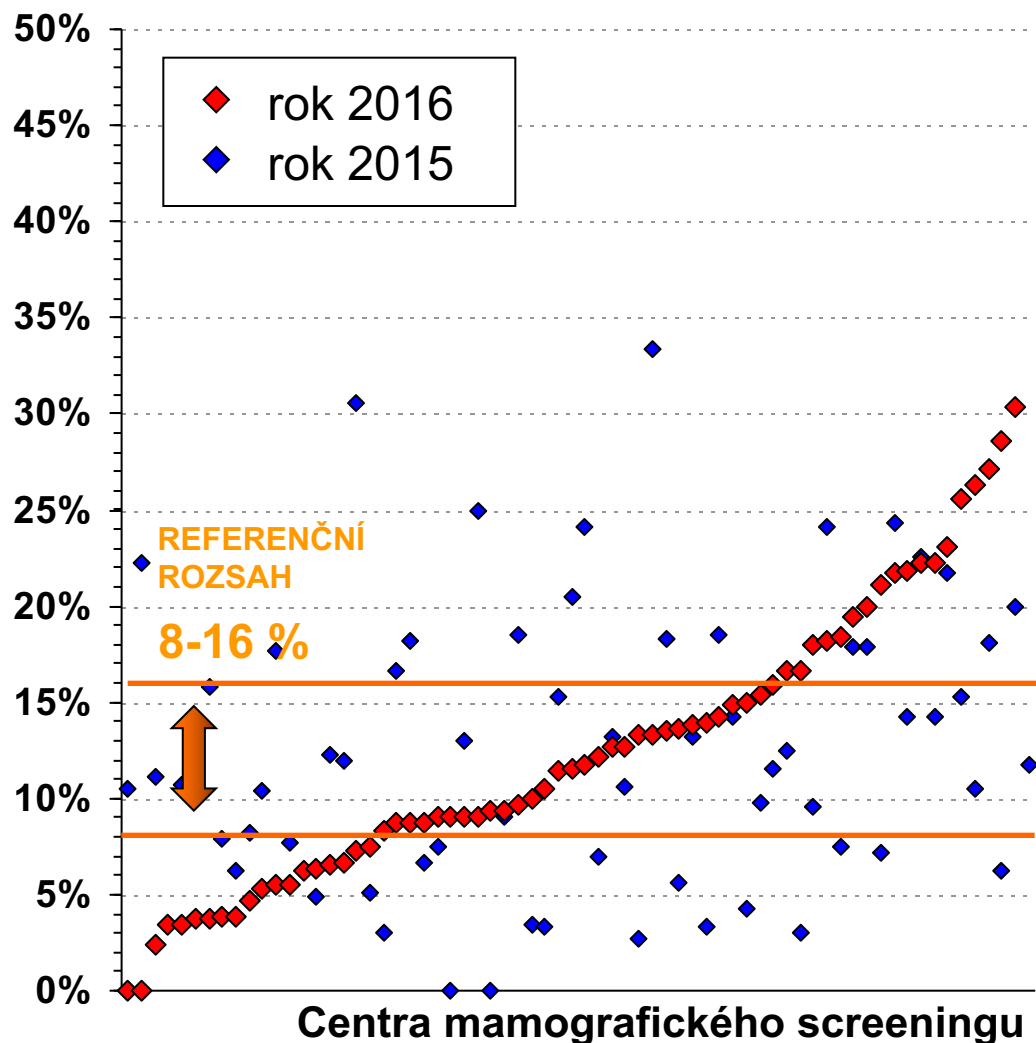
Časový vývoj



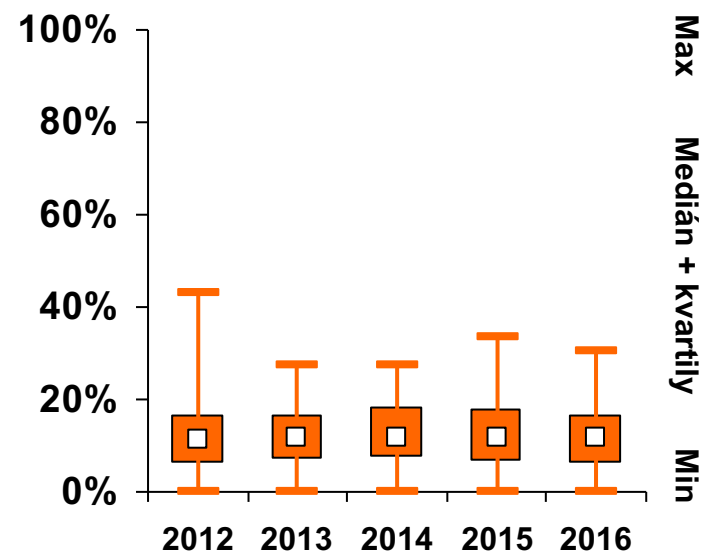
	2012	2013	2014	2015	2016
Počet hodnot (center)	67	66	66	66	67
Průměr	87,8 %	87,8 %	87,8 %	87,4 %	87,6 %
Medián	88,9 %	88,3 %	88,1%	88,3 %	88,5 %

Nejsou zahrnuta centra s velmi malým počtem odhalených nádorů v příslušném roce

Hodnota indikátoru v centrech



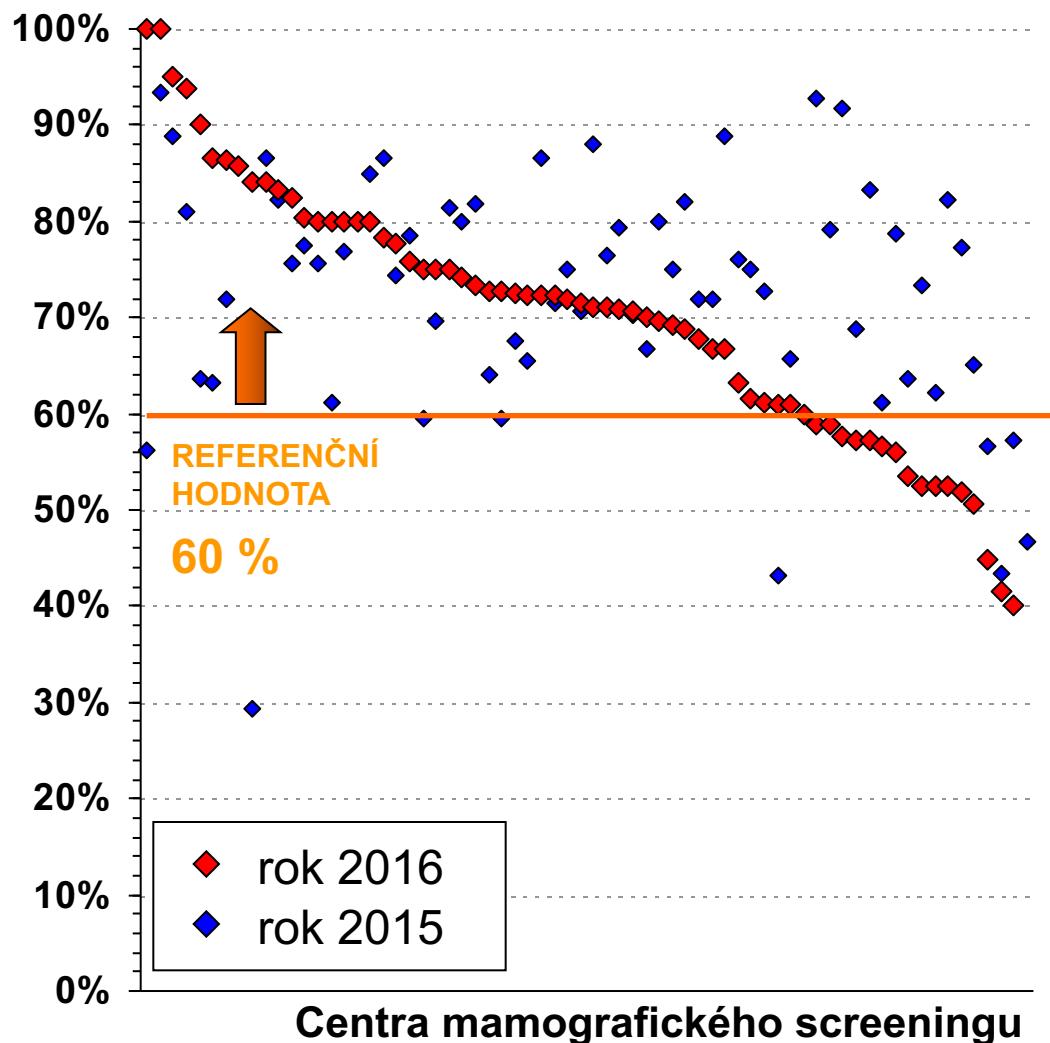
Časový vývoj



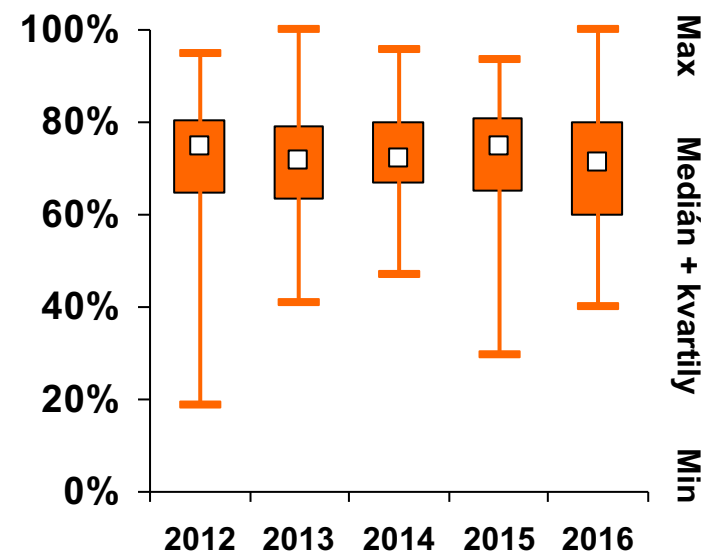
	2012	2013	2014	2015	2016
Počet hodnot (center)	67	66	66	66	67
Průměr	12,2 %	12,2 %	12,2 %	12,6 %	12,4 %
Medián	11,1 %	11,7 %	11,9 %	11,7 %	11,5 %

Nejsou zahrnuta centra s velmi malým počtem odhalených nádorů v příslušném roce

Hodnota indikátoru v centrech



Časový vývoj

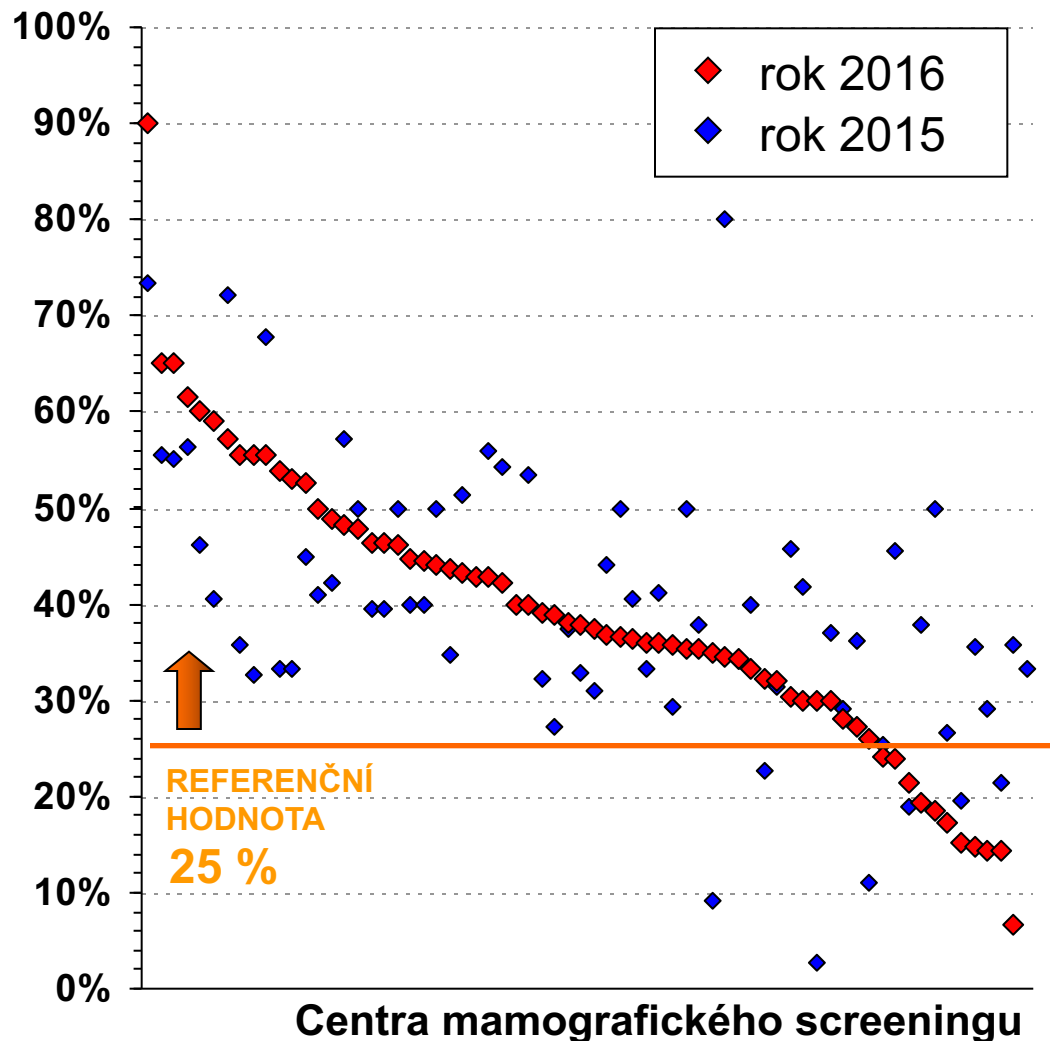


	2012	2013	2014	2015	2016
Počet hodnot (center)	65	66	66	66	67
Průměr	72,0 %	71,2 %	72,4 %	72,5 %	70,2 %
Medián	75,0 %	71,5 %	72,2 %	75,0 %	71,4 %

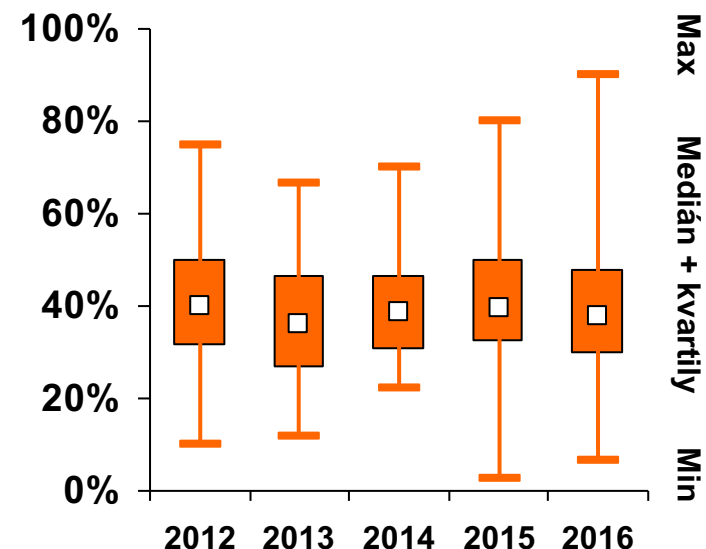
Nejsou zahrnuta centra s velmi malým počtem odhalených nádorů v příslušném roce

Podíl karcinomů do 10mm mezi invazivními

Hodnota indikátoru v centrech



Časový vývoj



	2012	2013	2014	2015	2016
Počet hodnot (center)	65	66	66	66	67
Průměr	40,4 %	37,5 %	39,6 %	39,9 %	39,1 %
Medián	40,0 %	35,9 %	38,6 %	39,6 %	37,9 %

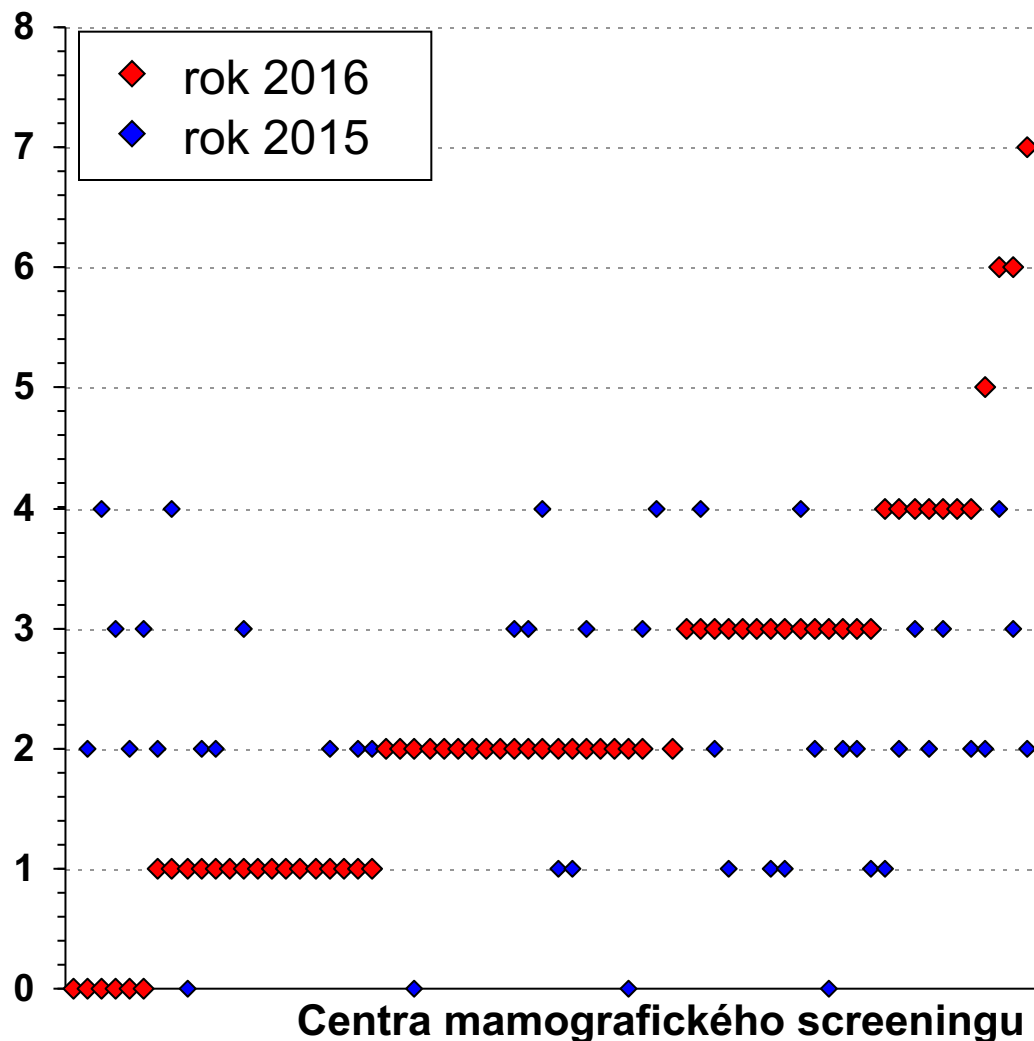
Nejsou zahrnuta centra s velmi malým počtem odhalených nádorů v příslušném roce



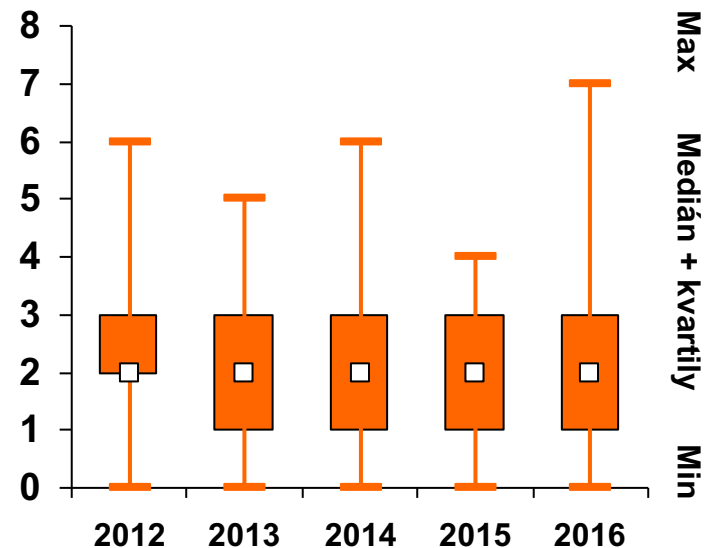
3

Souhrnný indikátor kvality

Hodnota indikátoru v centrech



Časový vývoj



	2012	2013	2014	2015	2016
Počet hodnot (center)	67	67	66	66	67
Průměr	2,3	2,4	2,0	2,1	2,2
Medián	2,0	2,0	2,0	2,0	2,0

A close-up photograph of a woman's face, focusing on her blue eye and blonde hair. The image is partially obscured by a vertical orange bar on the right side.

Mamo.cz

PODĚKOVÁNÍ

*DĚKUJEME CENTRŮM
MAMOGRAFICKÉHO SCREENINGU
ZA VÝBORNOU SPOLUPRÁCI
PŘI SBĚRU DAT*

Mamo.cz

**Projekt informační podpory mamografického
screeningu je realizován s podporou společnosti
AVON Cosmetics, spol. s r.o.**

