

# **PROBLEMATIKA SKRYTÉHO MAMOGRAFICKÉHO SCREENINGU V ČESKÉ REPUBLICE**

**BRNO, LISTOPAD 2010**

**VZP ČR**

**MUDR. M. DUBOVSKÁ  
MUDR. M. ŠVECOVÁ**



**Po celou dobu trvání organizovaného screeningu (od roku 2002) probíhá v ČR paralelní „šedý screening“**

**Mamografická vyšetření, provedená z preventivních důvodů na neakreditovaných pracovištích a mimo předepsaný časový interval (mimo organizovaný program) tvoří v jednotlivých okresech a krajích 2,3- 28,5 %**

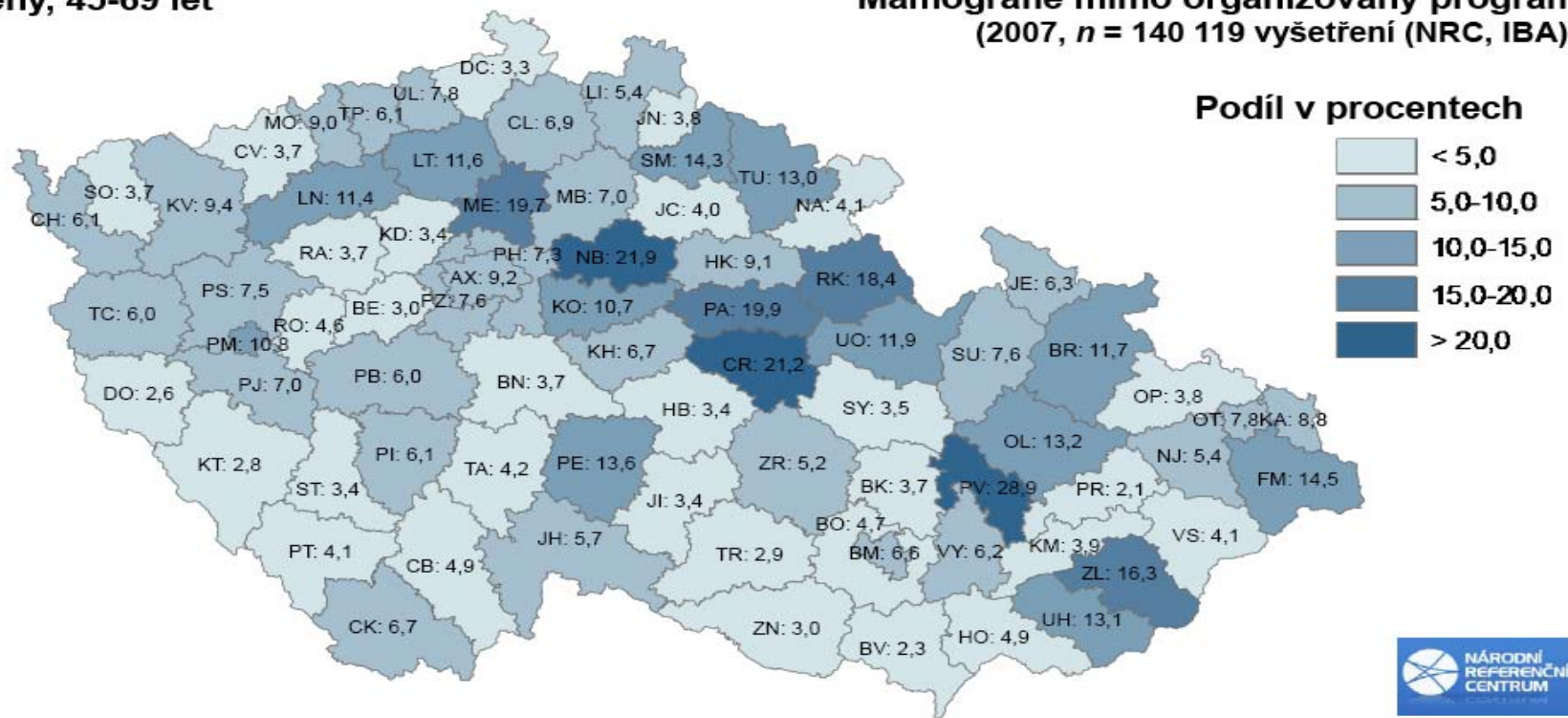
# "ŠEDÝ SREENING" DLE STATISTICKÝCH ÚDAJŮ NRC, IBA

Podíl žen vyšetřených mimo organizovaný program v okresech

Mama.cz

Ženy, 45-69 let

Mamografie mimo organizovaný program  
(2007, n = 140 119 vyšetření (NRC, IBA))



# KLÍČOVÉ PROBLÉMY A NÁSTROJE PRO ŘEŠENÍ OPORTUNNÍHO SCREENINGU:

## **1. screeningová versus diagnostická mamografie :**

**Vyhláška MZ ČR č. 472/2009 Sb.,** Seznam zdravotních výkonů s bodovými hodnotami:

definice diagnostické a screeningové mamografie a indikace k těmto výkonům

**výkon s kódem 89179 – diagnostická mamografie:** pacient s příznaky zhoubného nádoru prsu nebo již diagnostikovaným zhoubným nádorem prsu

**výkon s kódem 89221 - screeningová mamografie:** vyšetření k vyhledávání prekanceróz a zhoubných nádorů prsu

## **2. oprávněnost dispenzarizace:**

**Vyhláška MZ ČR č. 386/2007 Sb.,** kterou se stanoví nemoci, u nichž se poskytuje dispenzární péče (dispenzarizovány jsou pouze přednádorové stavy a stavy po ukončení léčby onkologických onemocnění)

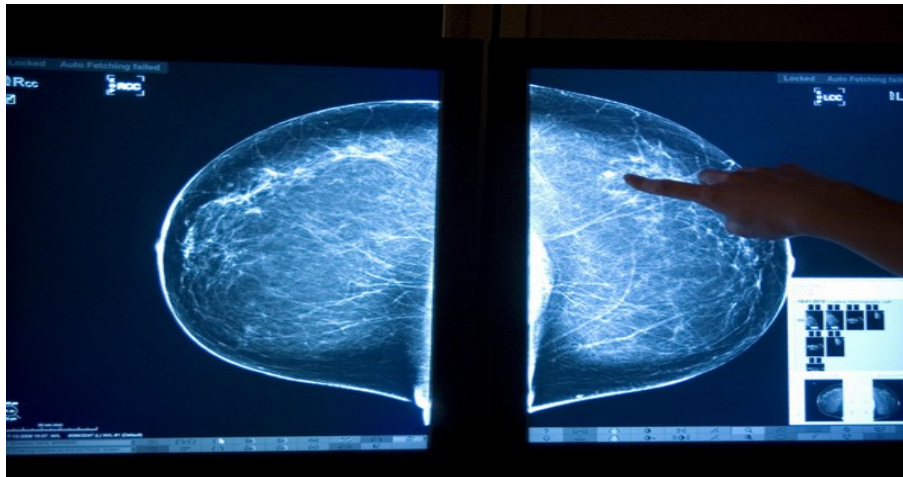
## **3. dodržení podmínek pro kvalitní mamodiagnostiku:**

**Věstník MZ ČR částka 4/2010:** Doporučený standard pro poskytování screeningu a provádění diagnostické mamografie

# KONTROLNÍ ÚLOHA ZP PŘI MINIMALIZACI "ŠEDÉHO SCREENINGU"

Dopis MZ ČR ředitelům všech ZP v ČR:

1. Kontrola správné indikace MMG vyšetření v prsních poradnách
2. Kontrola odesílání pacientek k provedení MMG do akreditovaných mamografických center a to zejména z „prsních poraden“  
(screeningovou MMG indikuje u cílové skupiny žen převážně praktický lékař nebo gynekolog v rámci preventivní prohlídky)
3. Kontrola dodržení odborných doporučení (viz Věstník MZ ČR č.4/2010)



# **VYHLEDÁVÁNÍ SKRYTÉHO MAMOGRAFICKÉHO SCREENINGU Z IS VZP**

- Vykazování výkonu s kódem 89179 (**diagnostická mamografie**) jednotlivými radiodiagnostickými pracovišti , vyhledání ZZ (pracovišť) s **nejvyšší roční frekvencí provedených a vykázaných výkonu s kódem 89179**
- **Identifikace žadatelů s nejvyšší frekvencí vyžádaného výkonu diagnostické mamografie (89179) na neakreditovaných pracovištích**
- Ověření **důvodu dispenzarizace pacientek (uvedená dg. dle MNK klasifikace) u žadatelů o provedení výkonu diagnostické mamografie** v tzv. prsních poradnách a jiných ambulantních pracovištích odbornosti chirurgie, onkologie, gynekologie aj.) s ohledem na znění platné vyhlášky MZ ČR

# PRVNÍ ZÁVAŽNÉ POZNATKY Z KRAJSKÝCH POBOČEK VZP:

**DIAGNOSTICKÁ MAMOGRAFIE JE INDIKOVÁNA VE VÍCE NEŽ 60 % VŠECH  
VYKÁZANÝCH VYŠETŘENÍ U JINÉ DG NEŽ C50, D05, N63**

**(nejsou většinou výraznější rozdíly u provedení a vykázání výkonu diagnostické  
MMG na základě chybné indikace na neakreditovaných radiodiagnostických  
pracovištích a v některých kontrolovaných akreditovaných centrech)**

**Na některých pracovištích je vykázáno provedení MMG vyš. na 1 URČ až 6x v  
intervalu 2 let (zpravidla vykazováno 1 - 2x ročně)**

# KONTROLA Z INFORMAČNÍHO SYSTÉMU VZP

Počet vykázaných výkonů na neakreditovaných pracovištích období 1. pololetí 2009			Počet vykázaných výkonů na akreditovaných pracovištích období 1. pololetí 2009	
Kraj	počet pracovišť 809	počet výkonů s kódem 89179	počet pracovišť 806	počet výkonů s kódem 89221
Praha hl město	7	8 102	7	17 673
Středočeský kraj	5	6 469	5	8 061
Jihočeský kraj	4	1 547	3	8 044
Plzeňský kraj	1	293	4	7 134
Karlovarský kraj	1	30	2	3 448
Ústecký kraj	11	5 609	3	9 282
Liberecký kraj	2	1 363	3	4 446
Královéhradecký kraj	1	1 021	6	8 907
Pardubický kraj	4	7 931	3	5 810
Kraj Vysočina	1	103	5	10 655
Jihomoravský kraj	2	846	8	16 330
Olomoucký kraj	2	2 943	5	6 020
Moravskoslezský kraj	6	3 451	8	10 453
Zlínský kraj	2	6 577	2	5 771



# PROBLEMATIKA SKRYTÉHO MAMOGRAFICKÉHO SCREENINGU

Počet nescreeningových pracovišť s více než 1000 vykázanými diagnostickými mamografiemi za 1. pololetí 2009  
(výkon s kódem 89179)

	počet pracovišť	Počet žadatelů o více než 10 diag.mamog./1.pol.
Praha hl město	4	více než 70
Středočeský kraj	2	40
Jihočeský kraj	0	0
Plzeňský kraj	0	0
Karlovarský kraj	0	0
Ústecký kraj	3	29
Liberecký kraj	1	4
Královéhradecký kraj	1	9
Pardubický kraj	2	10
Kraj Vysočina	0	0
Jihomoravský kraj	0	0
Olomoucký kraj	1	11
Moravskoslezský kraj	0	0
Zlínský kraj	2	9

# PŘEHLED ODBORNOSTÍ S NEJVYŠŠÍM POŽADAVKEM NA PROVEDENÍ DG. MAMOGRAFIE - 1. POL. 2009

Kraj	Odbornost							
	001	101	402	403	501	603	809	1H1
Praha hl.město	416	941	421	460	1900	3725	14	
Středočeský kraj	365	14	541	4	2499	1820	1212	
Jihočeský kraj	63	7	399	186	417	327	4	35
Plzeňský kraj	14				235	10		22
Karlovarský kraj	4		2	2	10	12		
Ústecký kraj	81	10	538	151	3298	1330	37	48
Liberecký kraj	83		42	1	859	346	2	20
Královéhradecký kraj	22	2	125	2	4	828		2
Pardubický kraj	1420	2	24	516	2940	2945	2	10
Kraj Vysočina			47		42			6
Jihomoravský kraj	20		375	19	106	284		40
Olomoucký kraj	28	2	30		2739	144		
Moravskoslezský kraj	74	9	555	35	2338	328		54
Zlínský kraj	2		4094	2	1933	480		



**DĚKUJI ZA POZORNOST**

