

OPAKUJÍCÍ SE CHYBY PŘI SBĚRU DAT

Májek, O., Klimeš, D., Svobodník, A.,

- validace představují nezbytný nástroj pro zajištění validní kontroly screeningového procesu
- dvoukolový sběr
 - jaro – sběr dat za předcházející rok
 - podzim – sběr opravených dat na základě validačního reportu
- chyba může být v centru již opravena
 - validační reporty vytvořeny na základě starších sesbíraných dat

18. Klientky s maligním nálezem bez záznamu o definitivní histologii

- neoperována
- nedodán výsledek

19. Klientky s více než jednou maligní definitivní histologií

- bilaterální nebo duplexní tumor

Protože definitivní histologie je nezbytná pro určení finální diagnózy (jen jediný, nejzávažnější záznam), musí být uveden **jednoznačně u každé klientky s malignitou**

- může být i předoperační záznam (operační nelze)
- může být i benigní záznam (po falešně pozitivní FNAC)

Parametry histologických vyšetření

16. Biopsie s datem histologie před datem odběru nebo více než 3 měsíce po datu odběru

- velmi důležité – při překlepu v datu odběru může dojít ke ztrátě souvislosti se screeningovou mamografií

25. Maligní pooperativní histologie, u nichž koliduje morfologický kód s kódem pT

- v obou položkách shodný, závažnější nález

56. Maligní histologie s nemaligním kódem MKN-10

- Z123 – screening nádorových onemocnění

36. Screeningová mamografie s výsledkem BI-RADS 4,5 bez uvedení popisu ložiska

30. Screeningová mamografie s chybějícím nebo chybným kódem klasifikace Tabár

- implantáty – chyba při tvorbě validačního algoritmu

41.-42. Screeningová mamografie hrazená pojišťovnou mimo obvyklou věkovou skupinu

- označovat zvláštní akce pojišťoven jako Jiný plátce
- rodinná anamnéza – patří do screeningu?

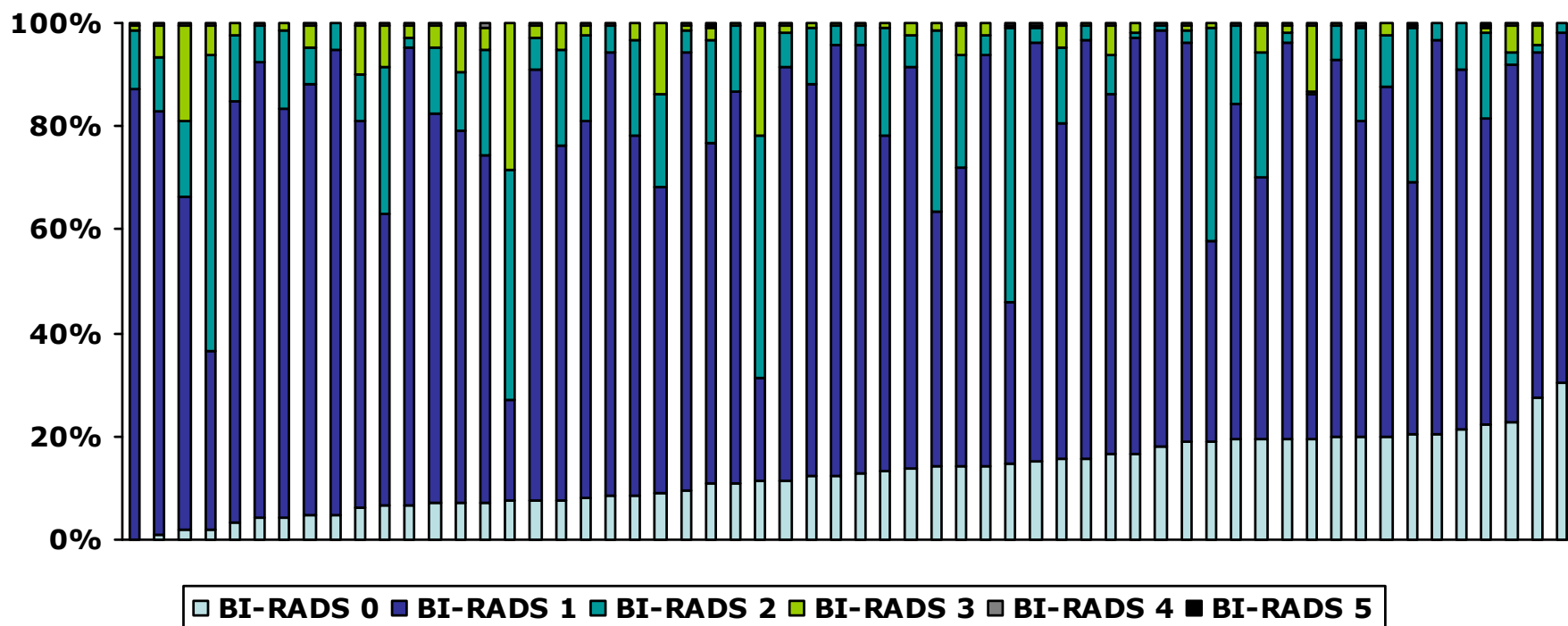
43.-44. Menší než doporučený interval mezi screeningovými mamografiemi

- zachovávat reálné záznamy, nezadávat fiktivní data

Zadávání výsledků mamografických vyšetření

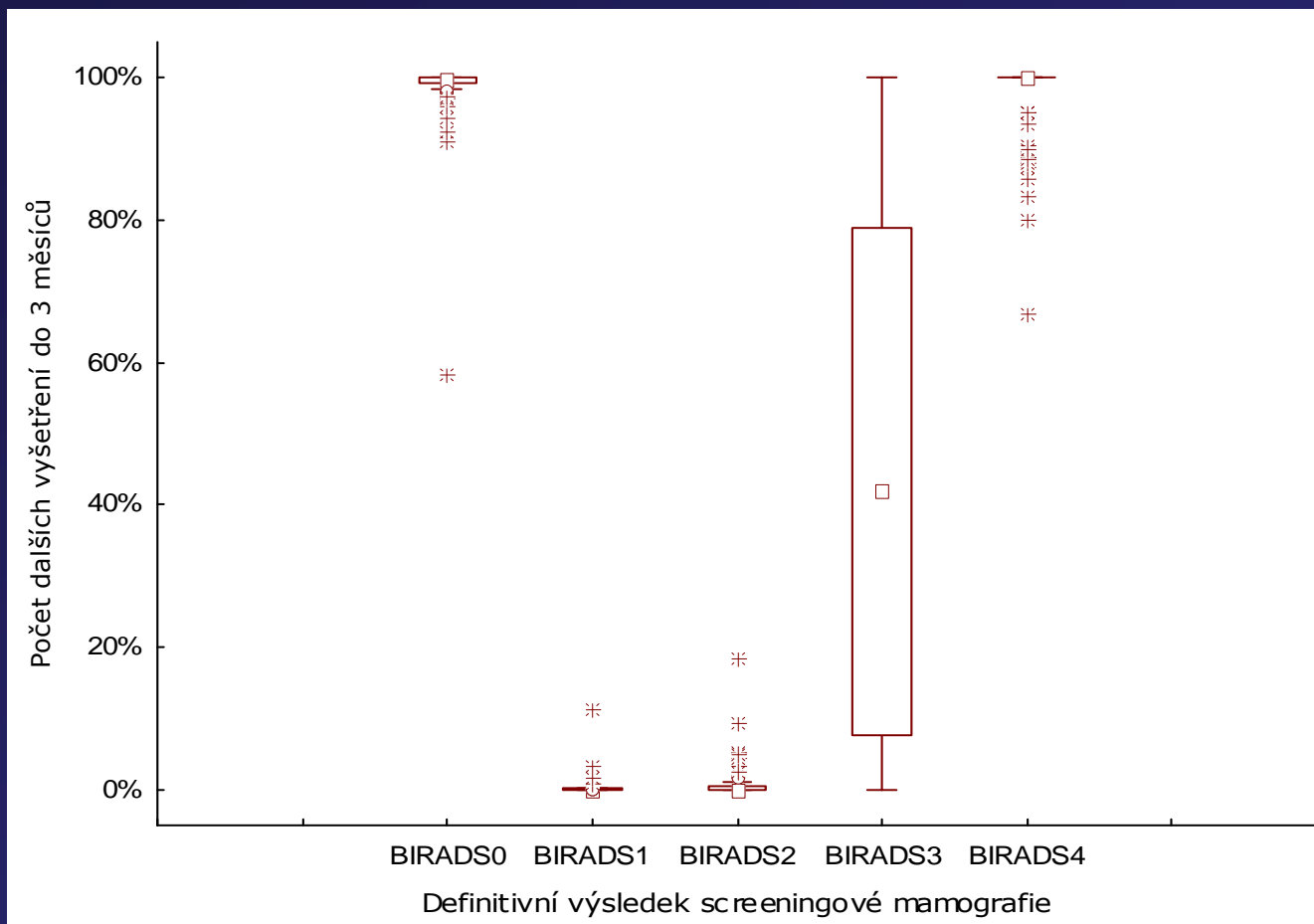
- jednotlivý záznam o screeningovém vyšetření odpovídá vždy samotnému screeningovému vyšetření, každé následující vyšetření (USG, odlišné projekce) je nezbytné uvést do databáze zvlášť

Podíly definitivních výsledků screeningové mamografie



Závislost managementu nálezu na reportovaném výsledku

Graf ukazuje vysokou variabilitu v závislosti managementu léze na výsledku screeningové mamografie



Detekce intervalových karcinomů

SOUČASNÝ ALGORITMUS

Screeningová mamografie
BI-RADS 1,2,3

Neexistuje doplňující
vyšetření s výsledkem
BI-RADS 4,5

do 1 roku

Maligní definitivní
histologie

NOVÝ ALGORITMUS

Není brzká maligní diagnóza, ani
BI-RADS 3 s maligním follow-up

800 dní

Screeningová
mamografie

0

Neexistuje doplňující vyšetření s
výsledkem BI-RADS 4,5

3

1,2

Maligní definitivní
histologie

algoritmy vyžadují dodržení určitého standardu v managementu,
nelze odlišit screening pomocí USG (dg X scr)

Děkuji za pozornost a spolupráci