

# Hodnocení kvality v centrech v roce 2020

Petr Choc, Miroslava Skovajsová, Jan Daneš

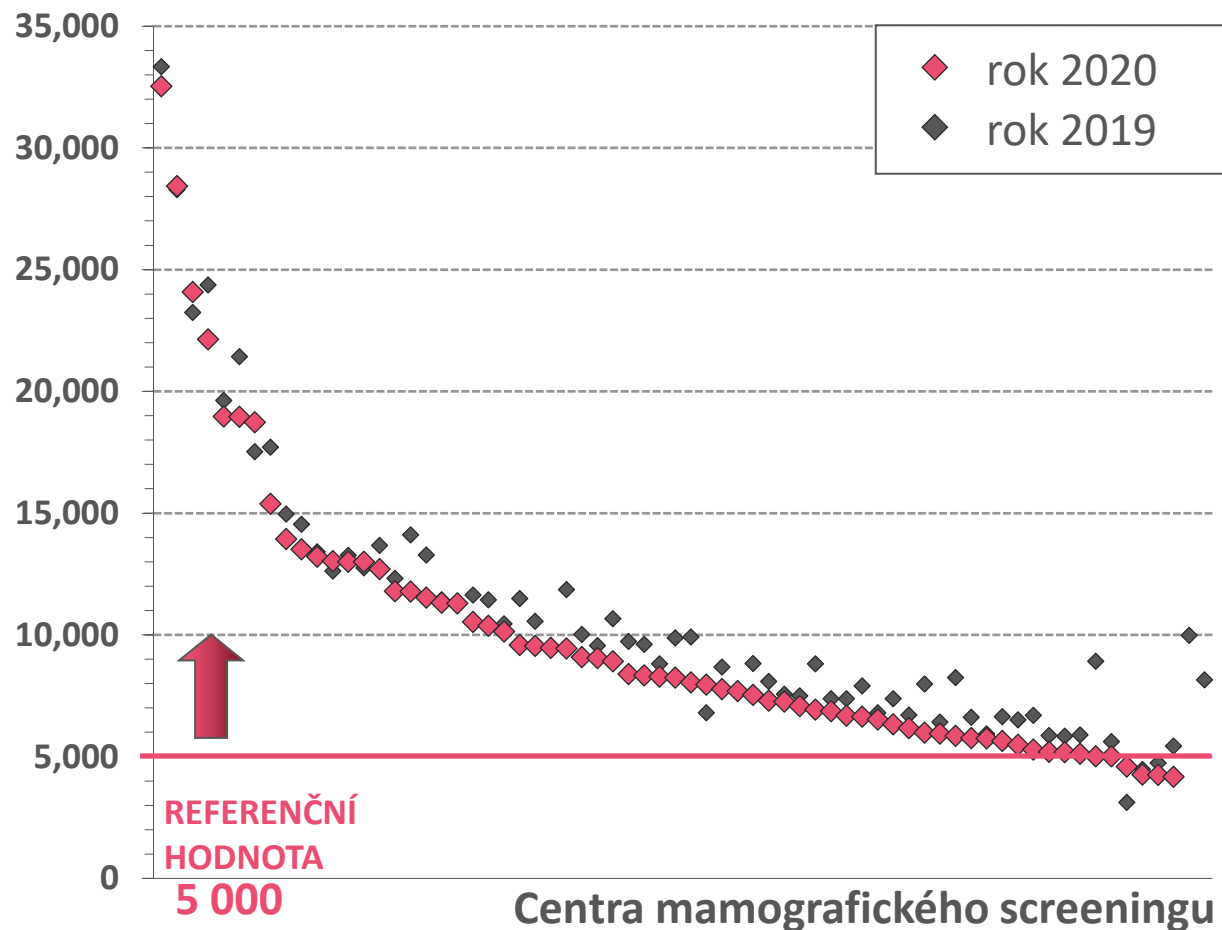
**Analýza dat**

Ondřej Ngo, Monika Ambrožová, Daniel Klimeš, Ladislav Dušek, Ondřej Májek

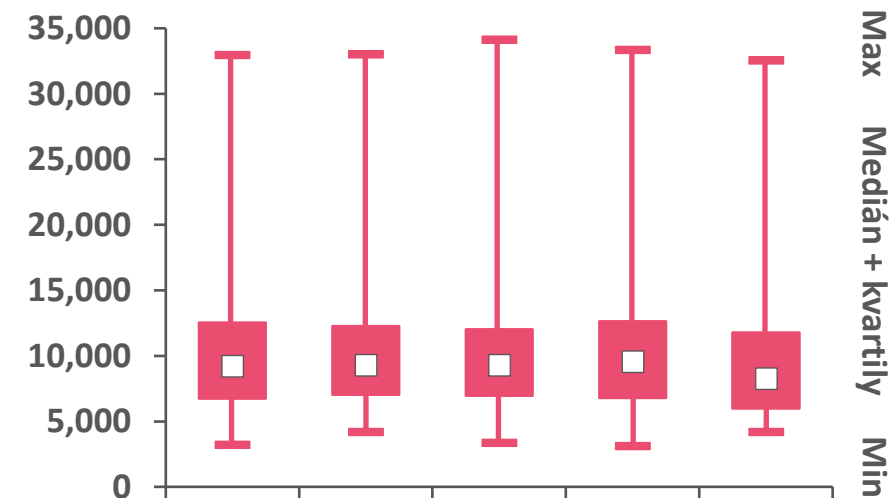
# Indikátory objemu vyšetření

# Počet vyšetření v centrech

## Hodnota indikátoru v centrech



## Časový vývoj



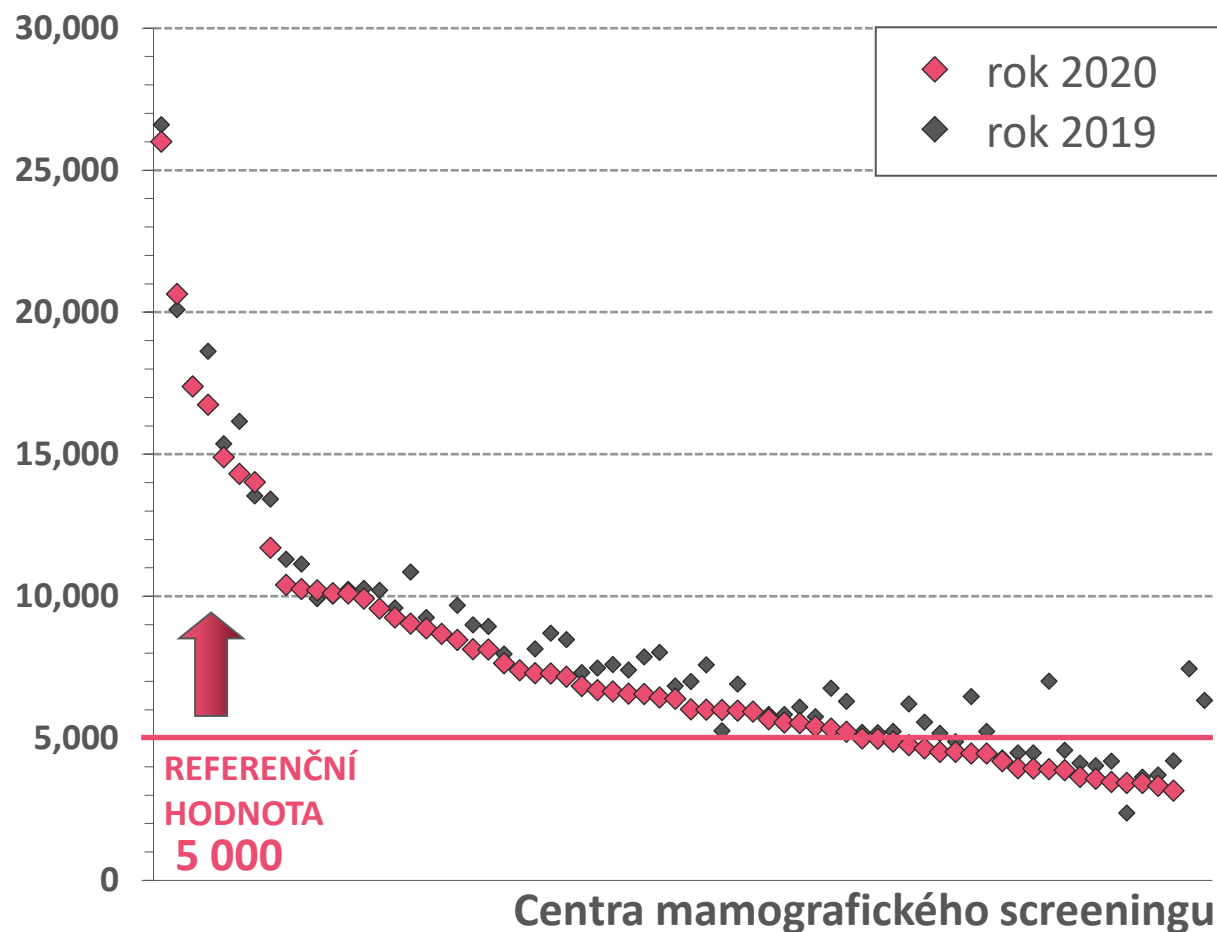
	2016	2017	2018	2019	2020
Počet hodnot (center)	66	66	65	67	66
Průměr	10 512	10 663	10 565	10 771	9 916
Medián	9 212	9 289	9 289	9 560	8 270

V roce 2019 není v rámci celé analýzy zahrnuto 1 centrum z důvodu nekompletních dat, v r. 2020 nebyla zahrnuta 2 centra.

Parametr se nezapočítává do celkového hodnocení agregovaného indikátoru kvality

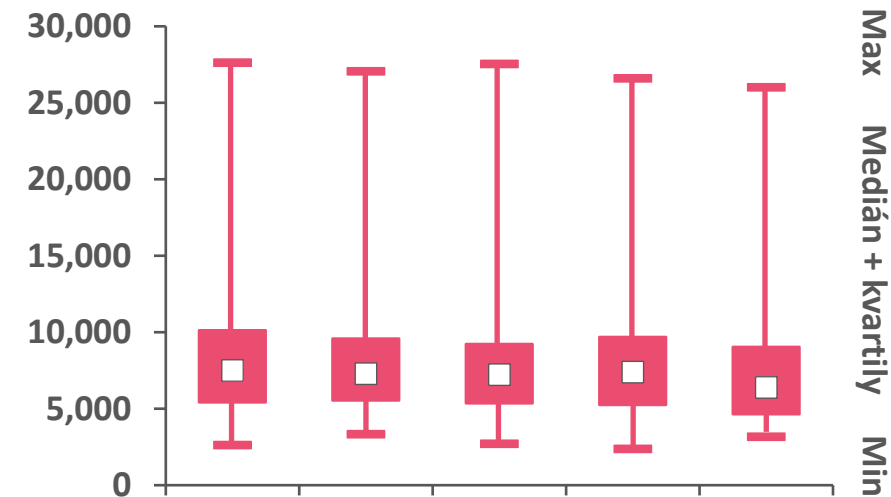
# Počet vyšetření v centrech – ženy 45–69 let

Hodnota indikátoru v centrech



Časový vývoj

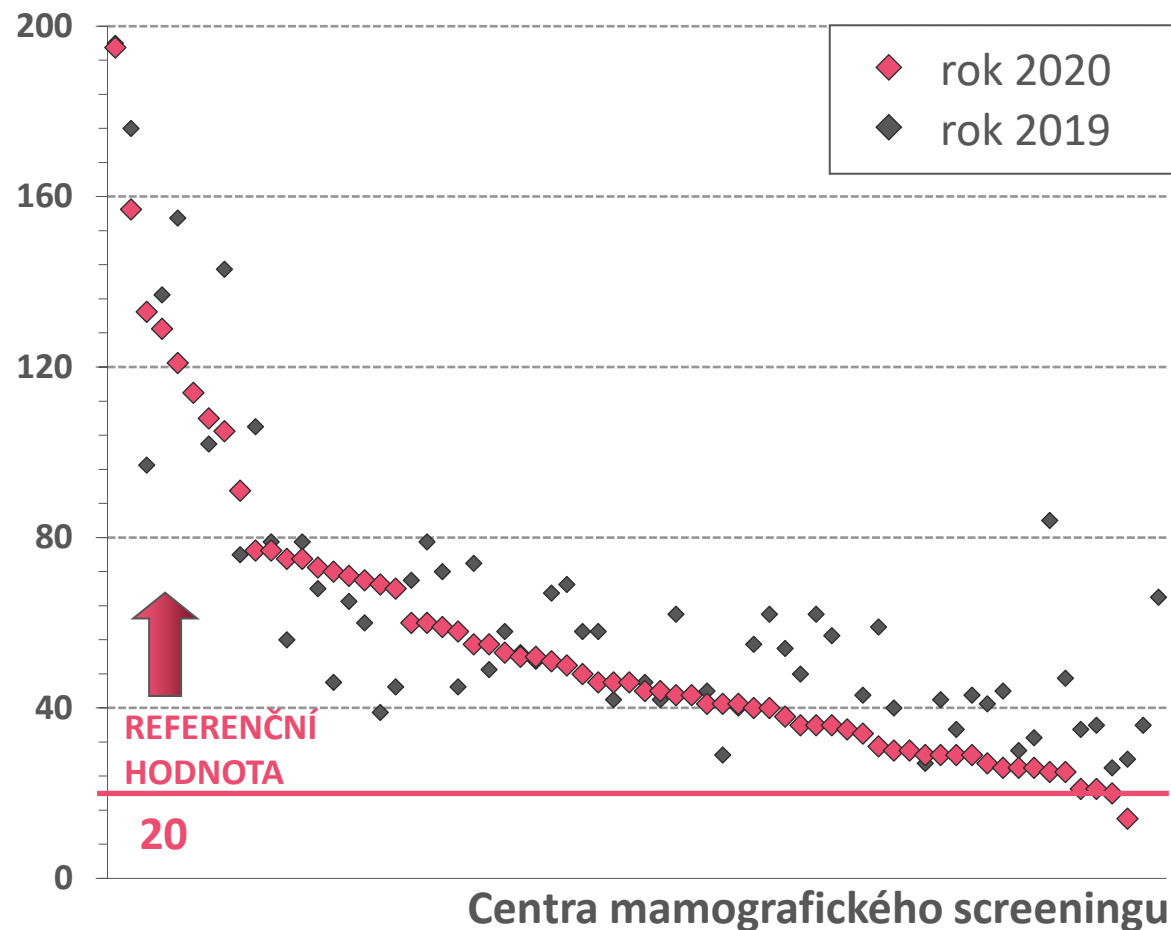
(ženy, 45–69 let)



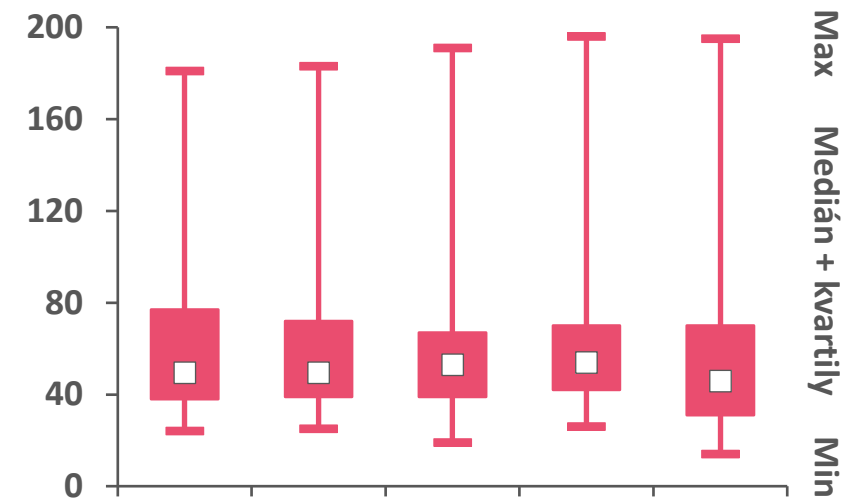
	2016	2017	2018	2019	2020
Počet hodnot (center)	66	66	65	67	66
Průměr	8 354	8 314	8 122	8 231	7 560
Medián	7 524	7 313	7 244	7 416	6 418

# Počet diagnostikovaných nádorů v centrech

## Hodnota indikátoru v centrech



## Časový vývoj

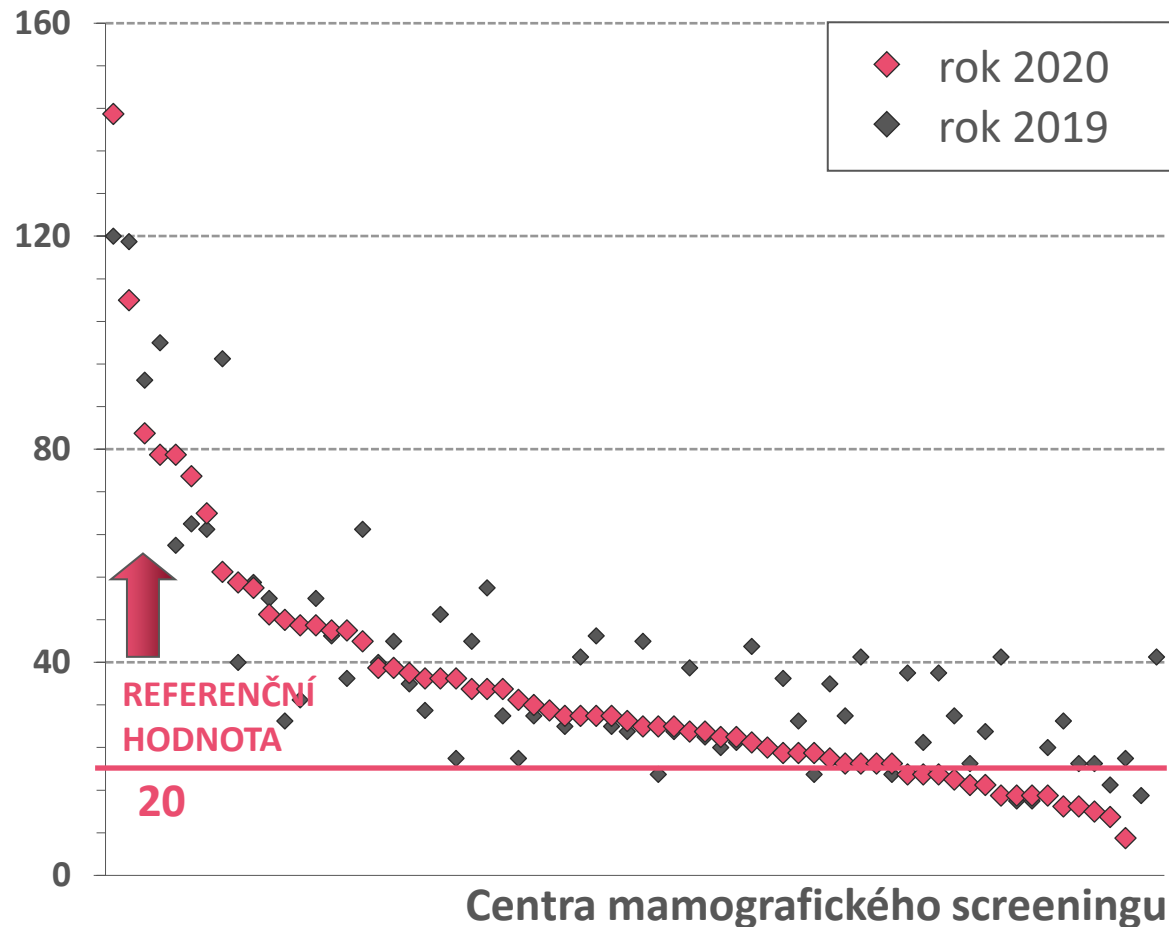


	2016	2017	2018	2019	2020
Počet hodnot (center)	66	66	65	67	66
Průměr	61	60	62	63	56
Medián	50	50	53	54	46

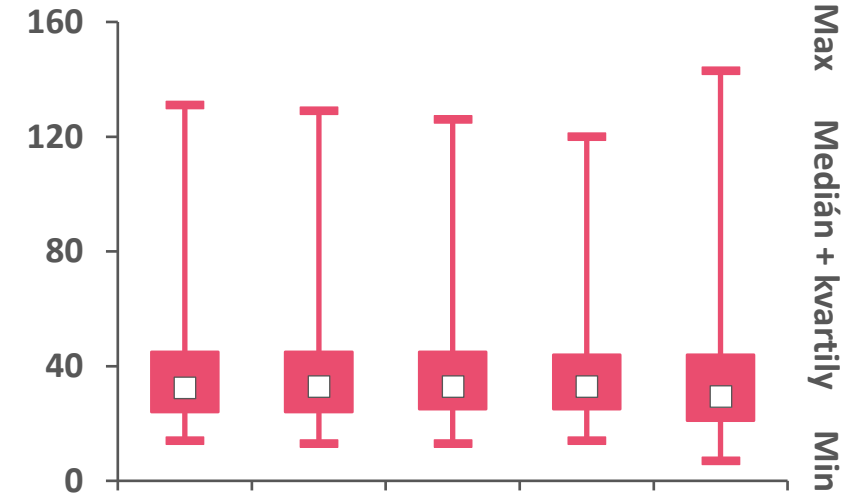
# Počet diagnostikovaných nádorů v centrech – ženy 45–69 let

(ženy, 45–69 let)

Hodnota indikátoru v centrech



Časový vývoj



	2016	2017	2018	2019	2020
Počet hodnot (center)	66	66	65	67	66
Průměr	40	38	39	40	36
Medián	33	33	33	33	30

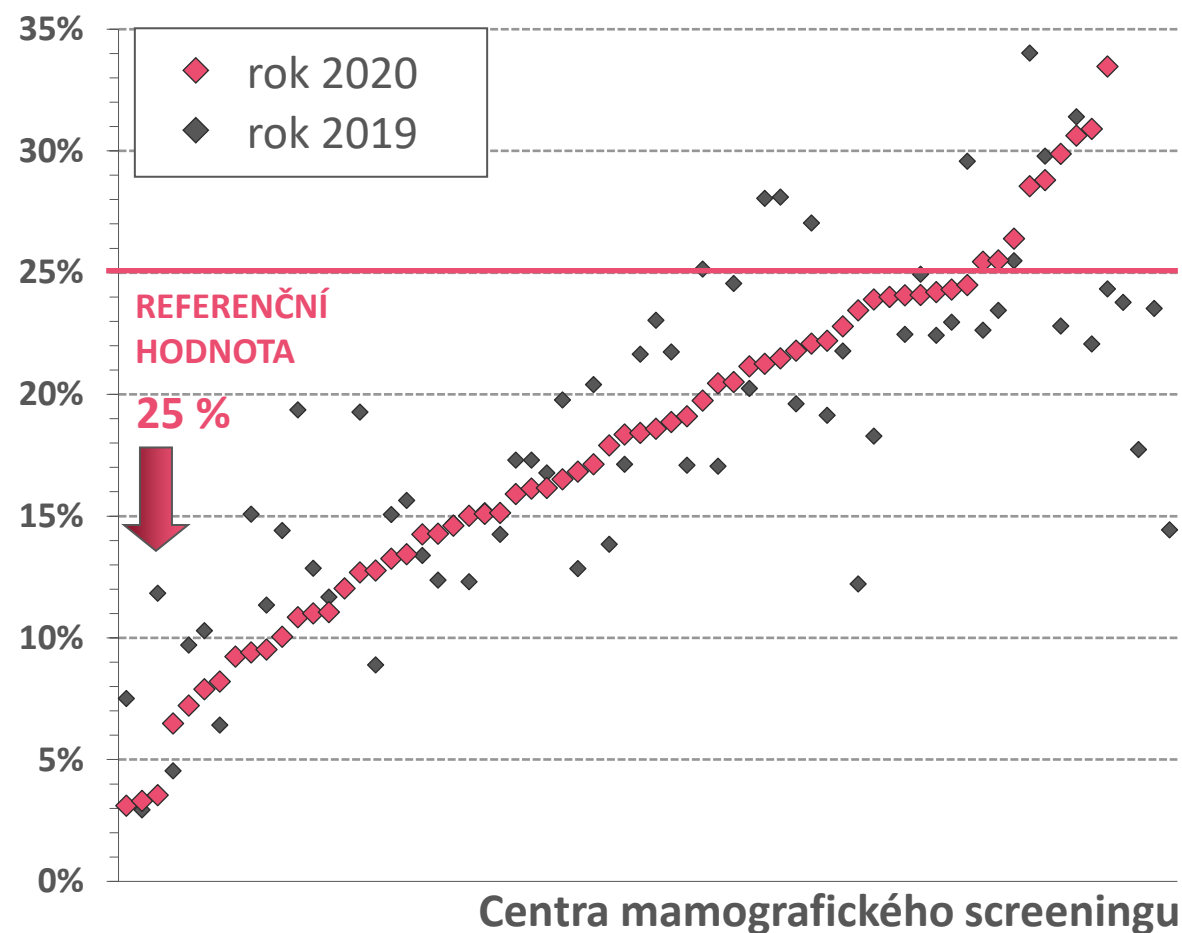
# Indikátory kvality screeningového procesu

# Podíl doplňujících vyšetření (*further assessment rate*)

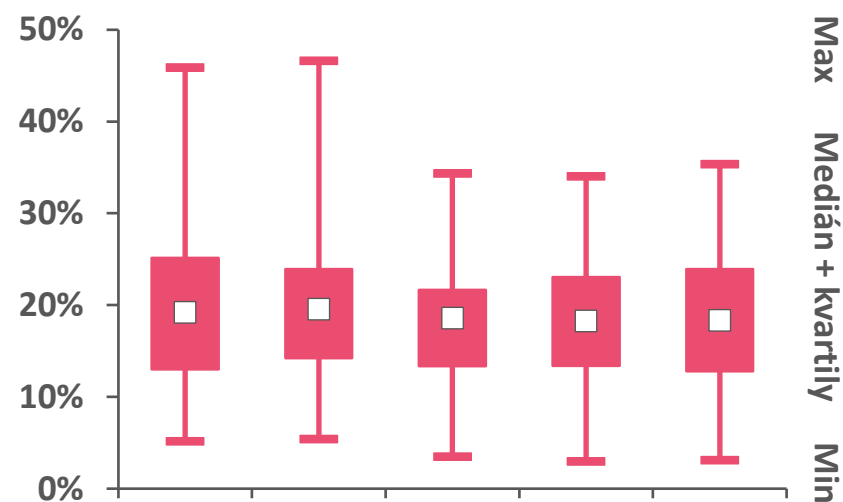
POP RVÉ VYŠETŘENÉ ŽENY v daném centru

(ženy, 45–69 let)

Hodnota indikátoru v centrech



Časový vývoj



	2016	2017	2018	2019	2020
Počet hodnot (center)	66	66	65	67	65
Průměr	19,6 %	19,8 %	18,0 %	18,4 %	18,1 %
Medián	19,3 %	19,6 %	18,6 %	18,3 %	18,4 %

Nejsou zahrnuta centra s velmi malým počtem vyšetřených žen v příslušném roce

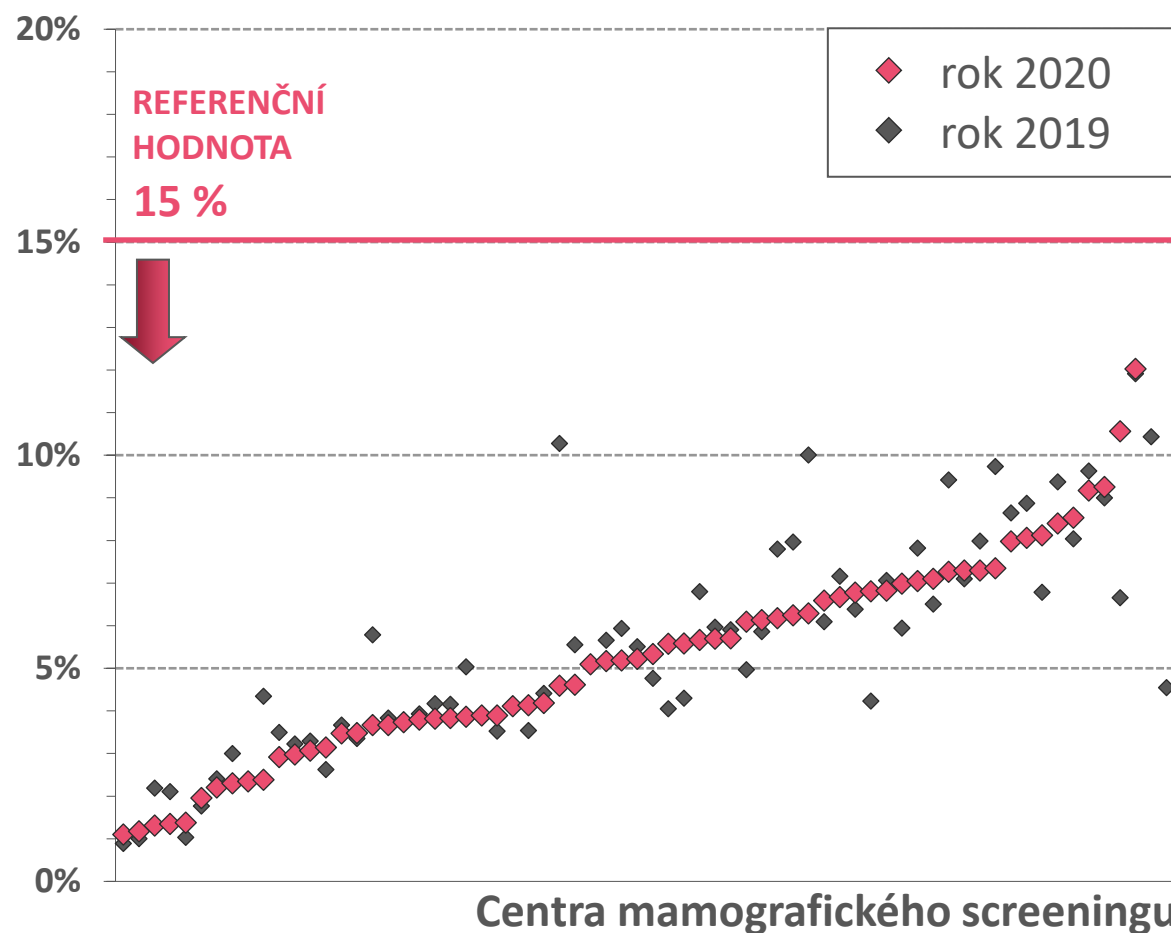


# Podíl doplňujících vyšetření (*further assessment rate*)

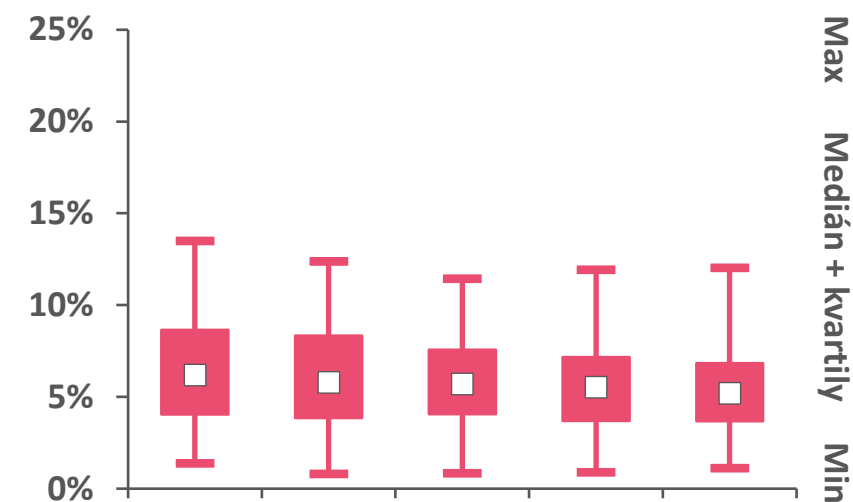
ŽENY VYŠETŘENÉ **OPAKOVANĚ** v daném centru

(ženy, 45–69 let)

Hodnota indikátoru v centrech



Časový vývoj



	2016	2017	2018	2019	2020
Počet hodnot (center)	64	65	64	66	66
Průměr	6,6 %	6,3 %	5,8 %	5,6 %	5,2 %
Medián	6,2 %	5,8 %	5,7 %	5,5 %	5,2 %

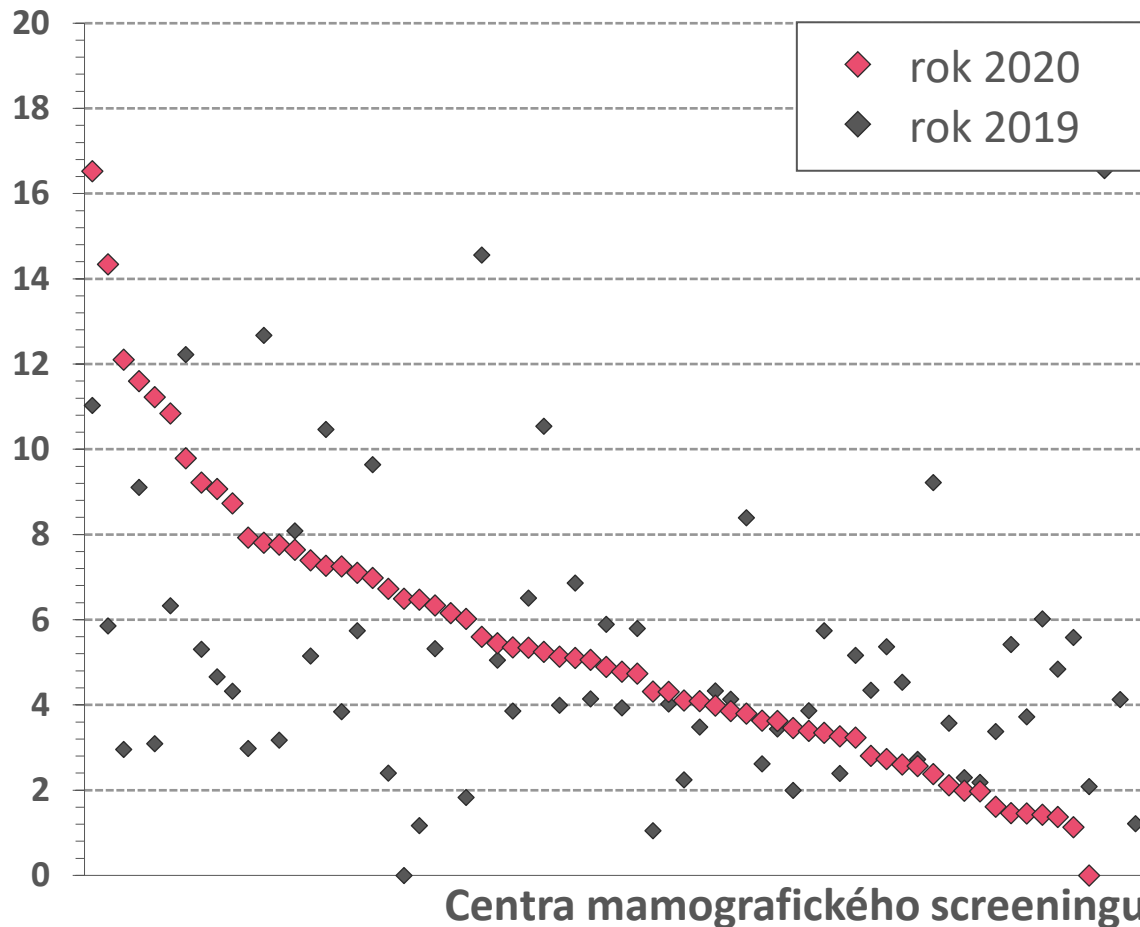
Nejsou zahrnuta centra s velmi malým počtem vyšetřených žen v příslušném roce

# Detekční míra (na 1000 vyšetření)

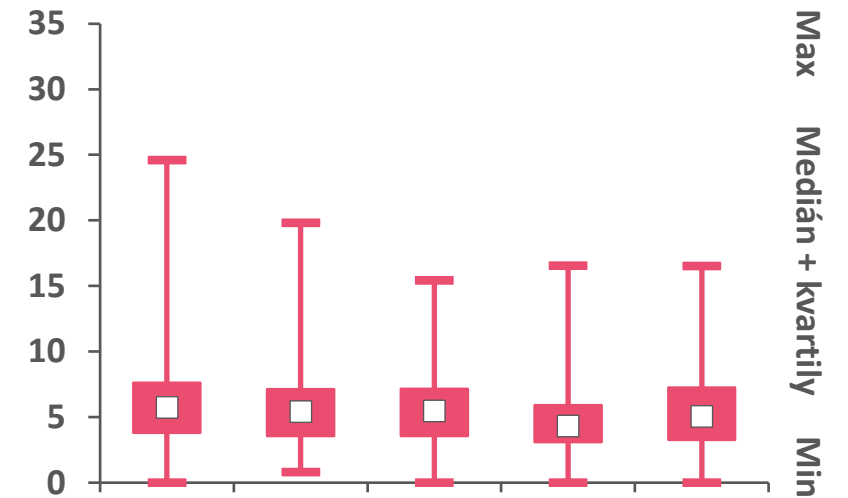
POP RVÉ VYŠETŘENÉ ŽENY v daném centru

(ženy, 45–69 let)

Hodnota indikátoru v centrech



Časový vývoj



	2016	2017	2018	2019	2020
Počet hodnot (center)	66	66	65	67	65
Průměr	5,9	5,8	5,9	5,2	5,5
Medián	5,7	5,4	5,5	4,3	5,1

Nejsou zahrnuta centra s velmi malým počtem vyšetřených žen v příslušném roce

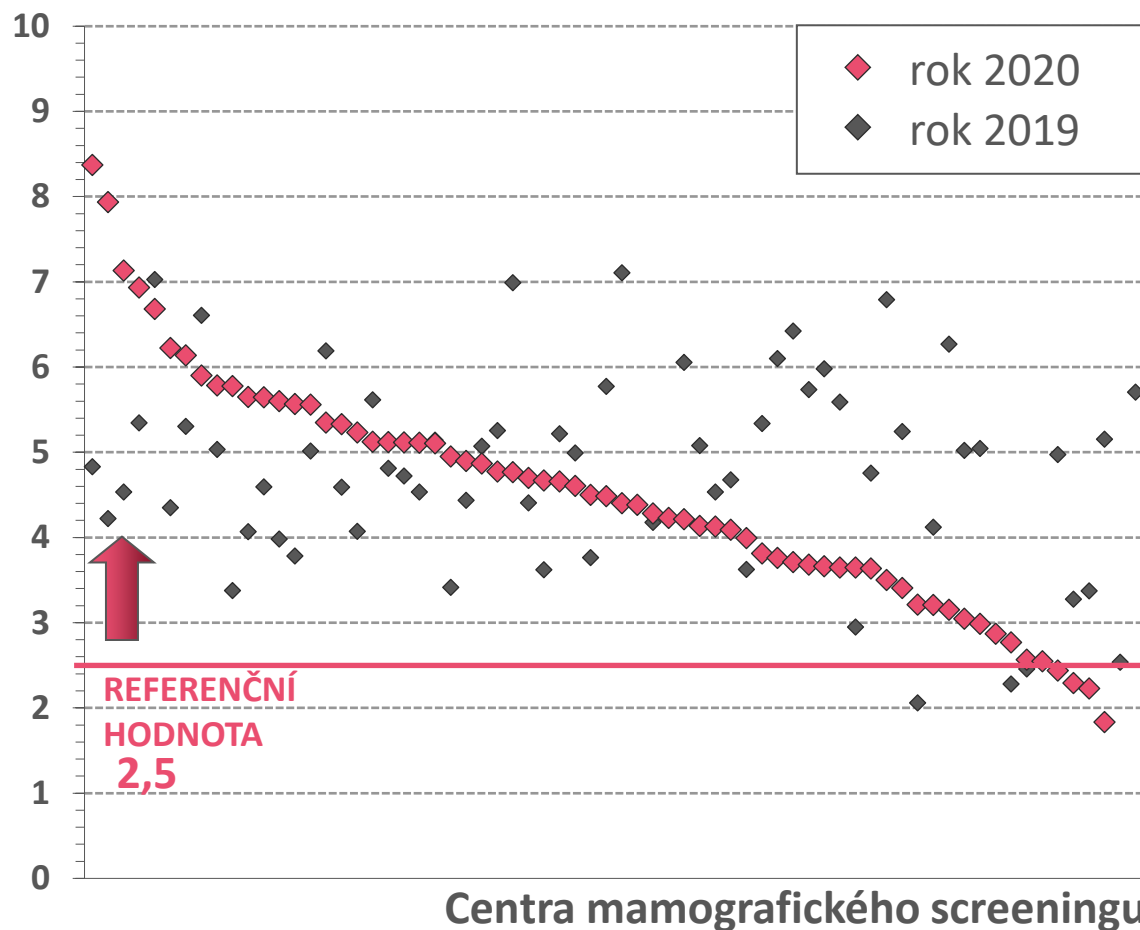
Parametr se nezapočítává do celkového hodnocení agregovaného indikátoru kvality

# Detekční míra (na 1000 vyšetření)

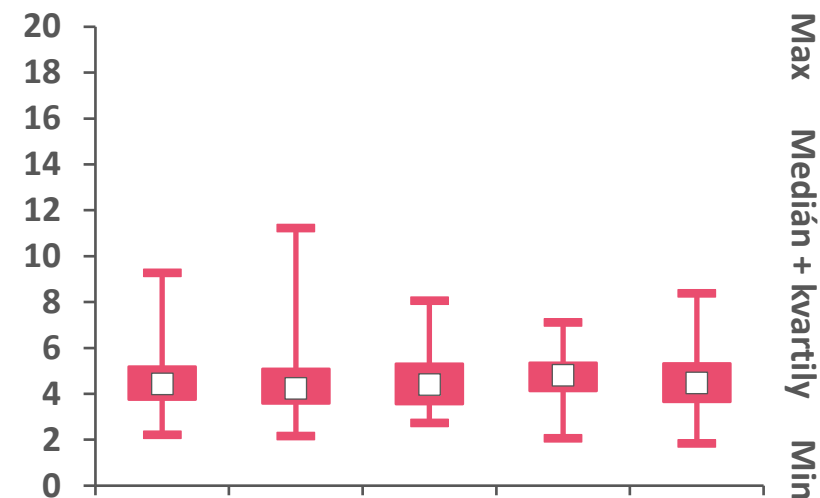
ŽENY VYŠETŘENÉ **OPAKOVANĚ** v daném centru

(ženy, 45–69 let)

Hodnota indikátoru v centrech



Časový vývoj



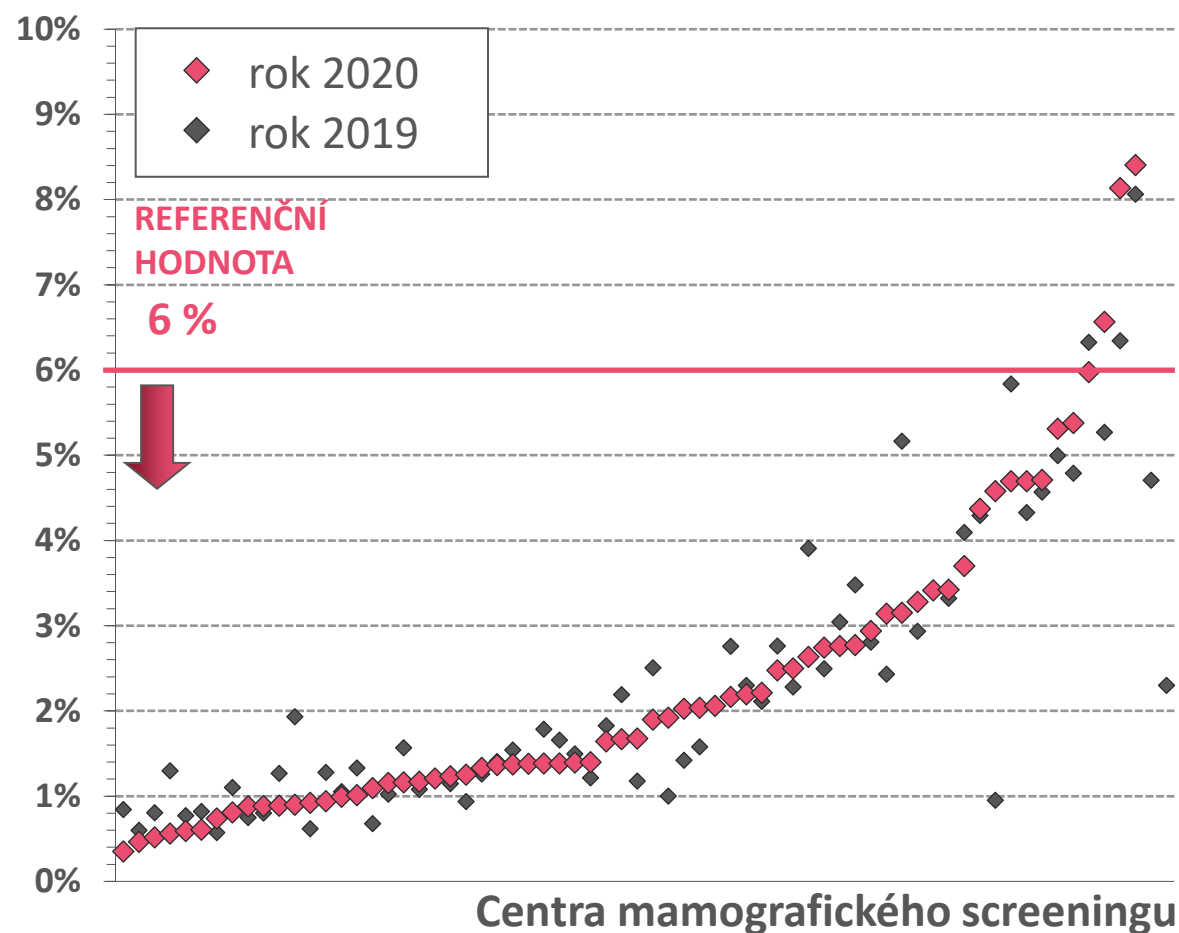
	2016	2017	2018	2019	2020
Počet hodnot (center)	64	65	64	66	66
Průměr	4,6	4,5	4,6	4,8	4,5
Medián	4,5	4,3	4,4	4,8	4,5

Nejsou zahrnuta centra s velmi malým počtem vyšetřených žen v příslušném roce

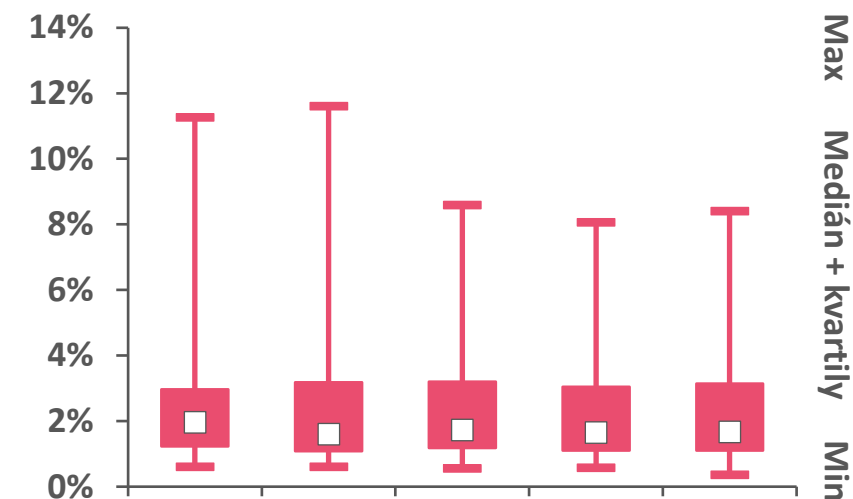
# Podíl pozvání na doplňující vyšetření (*recall rate*)

(ženy, 45–69 let)

Hodnota indikátoru v centrech



Časový vývoj



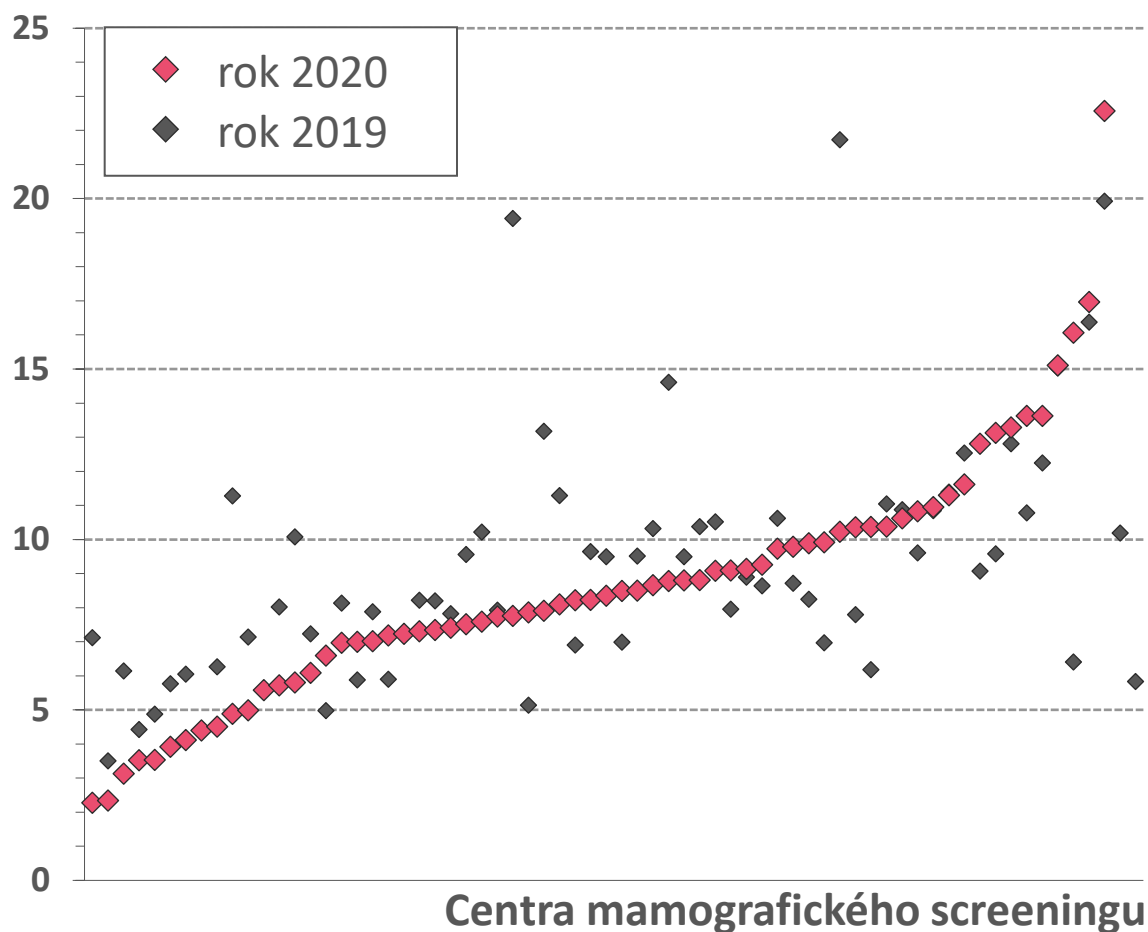
	2016	2017	2018	2019	2020
Počet hodnot (center)	66	66	65	67	66
Průměr	2,6 %	2,5 %	2,4 %	2,4 %	2,3 %
Medián	2,0 %	1,6 %	1,7 %	1,7 %	1,7 %

# Míra invazivních diagnostických zákroků

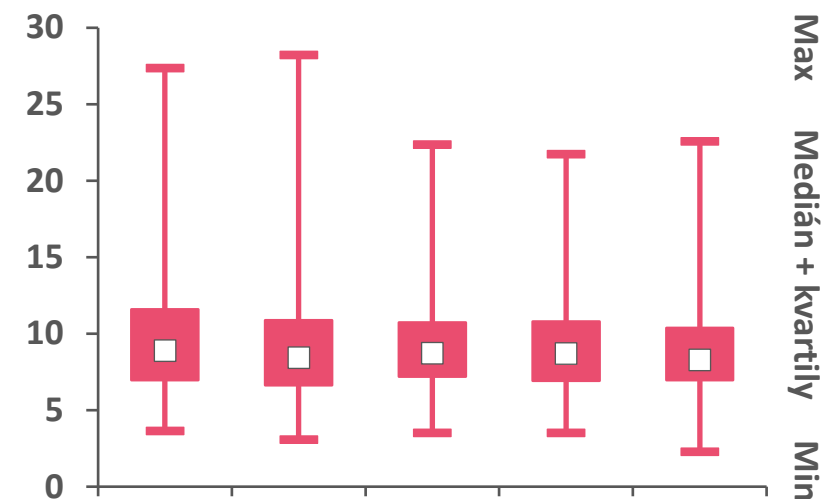
(včetně operací, na 1000 vyšetření)

(ženy, 45–69 let)

## Hodnota indikátoru v centrech



## Časový vývoj

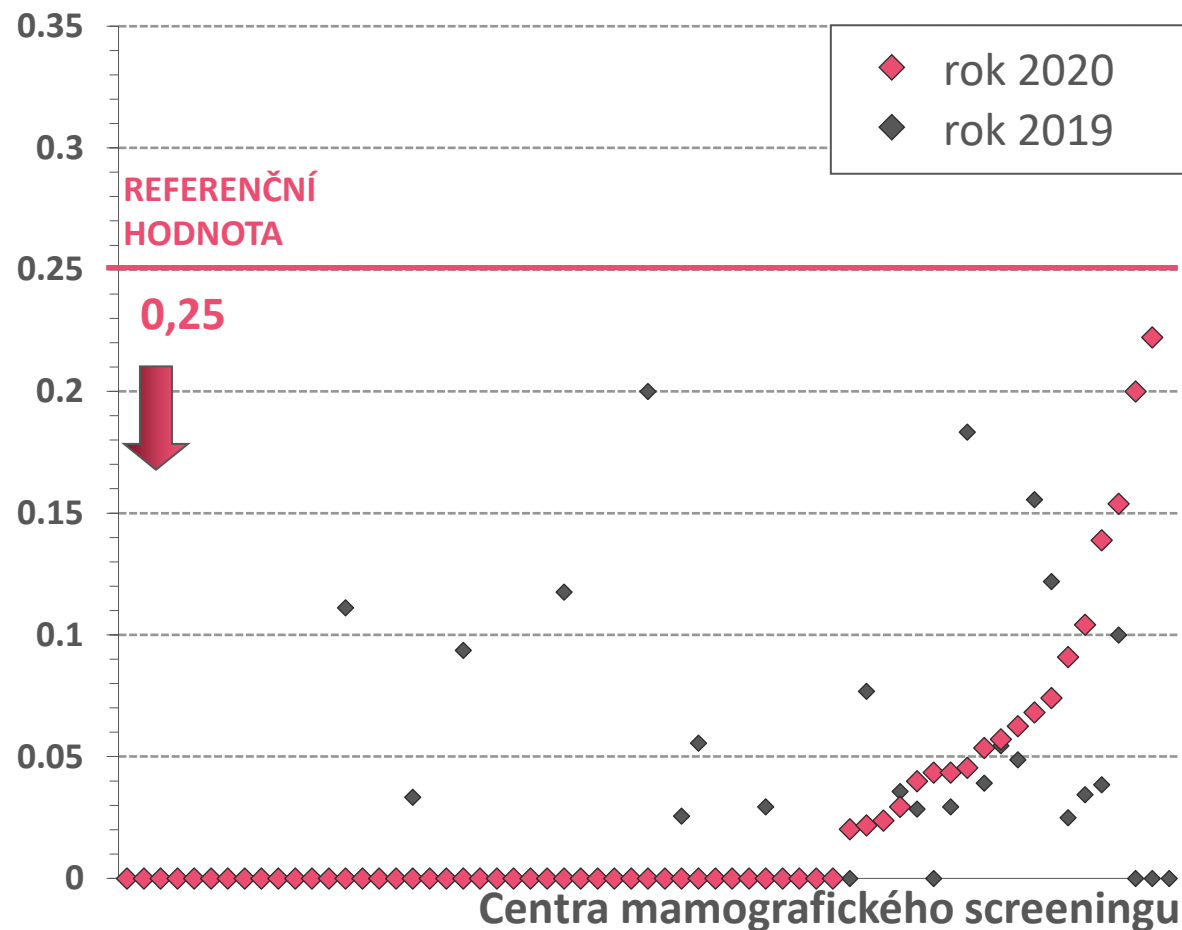


	2016	2017	2018	2019	2020
Počet hodnot (center)	66	66	65	67	66
Průměr	9,8	9,3	9,2	9,3	8,6
Medián	8,9	8,4	8,7	8,7	8,3

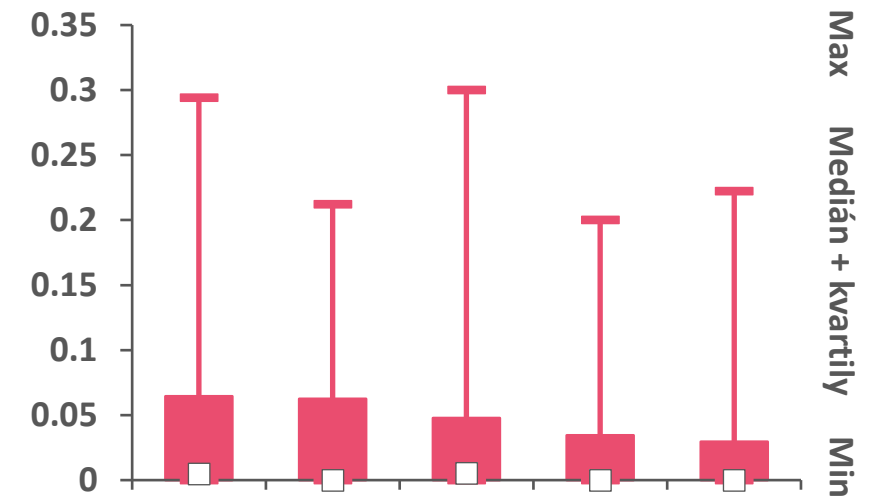
# Poměr benigní/maligní operace

(ženy, 45–69 let)

Hodnota indikátoru v centrech



Časový vývoj



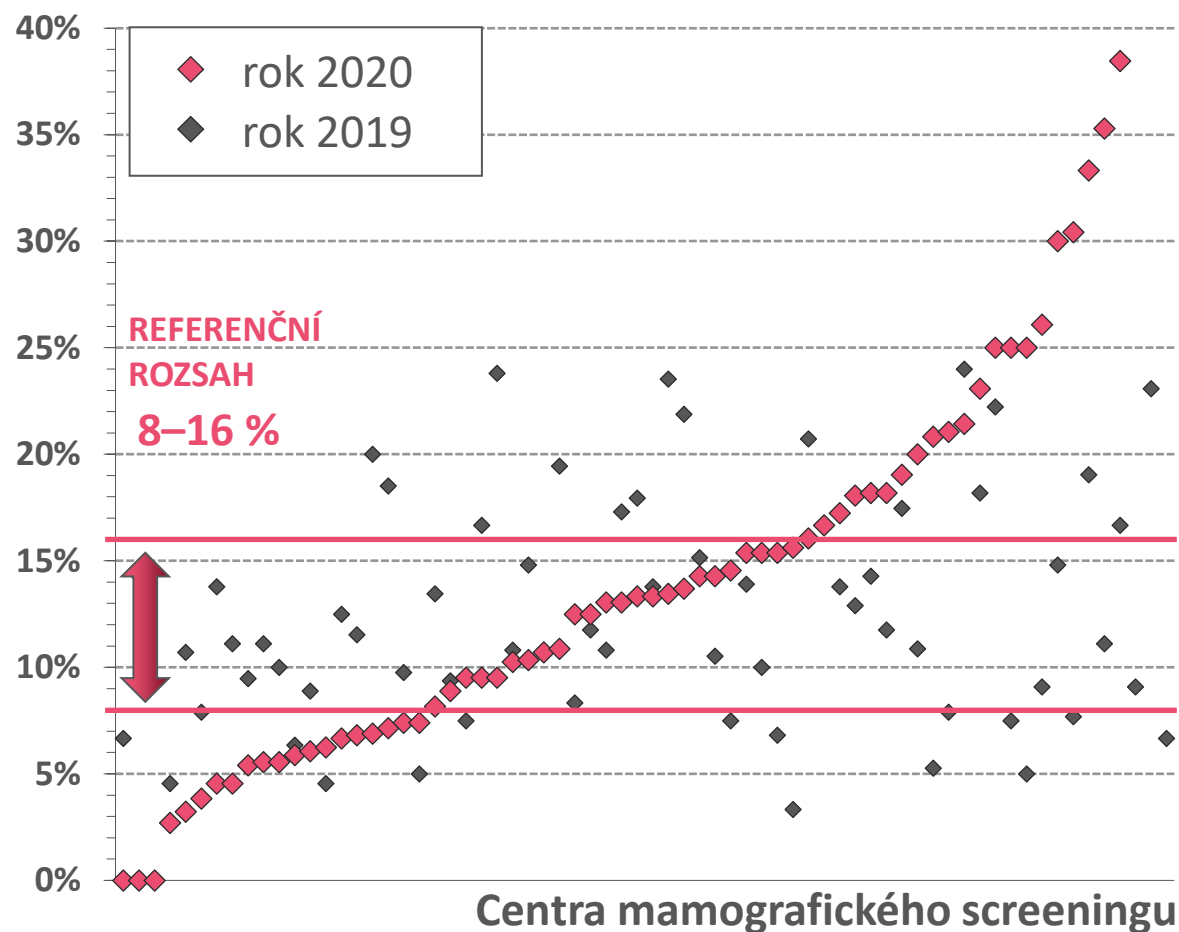
	2016	2017	2018	2019	2020
Počet hodnot (center)	64	64	61	61	62
Průměr	0,04	0,03	0,04	0,03	0,02
Medián	0,02	0,00	0,02	0,00	0,00

Nejsou zahrnuta centra s velmi malým počtem vyšetřených žen v příslušném roce

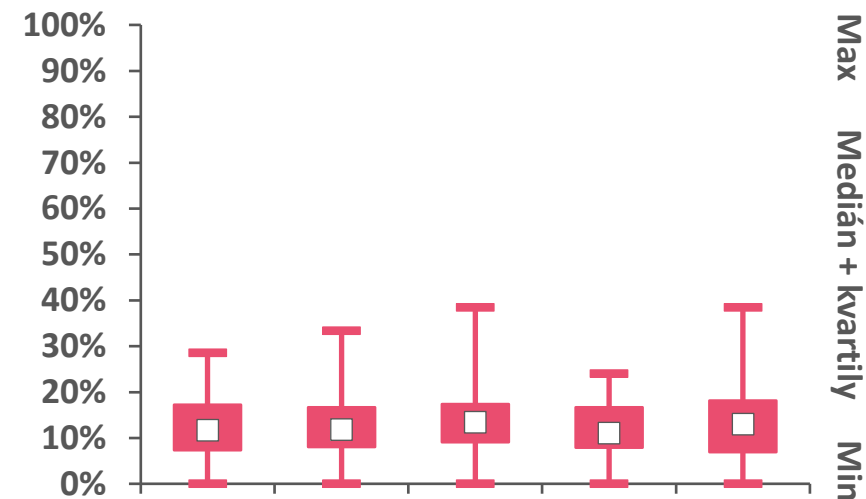
# Podíl karcinomů in situ

(ženy, 45–69 let)

## Hodnota indikátoru v centrech



## Časový vývoj



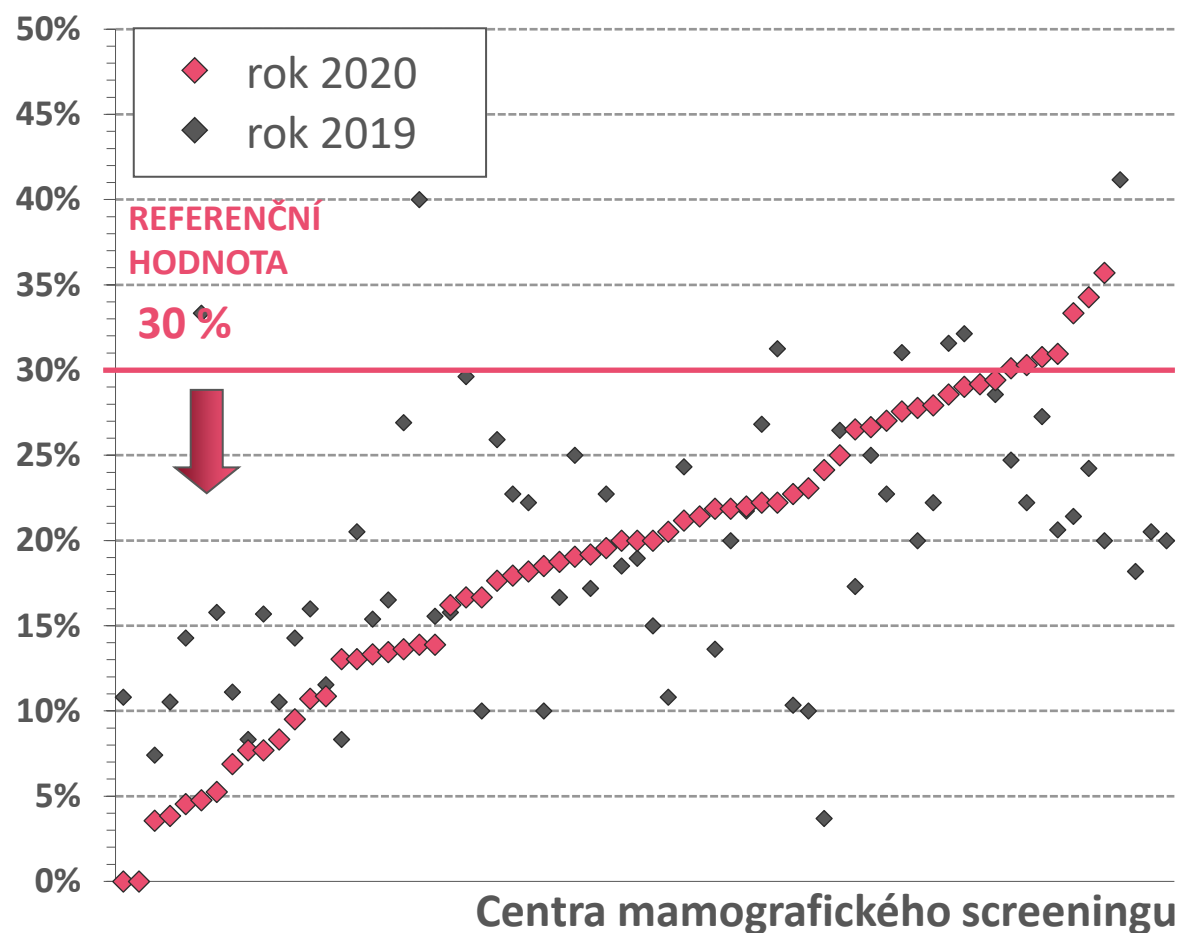
	2016	2017	2018	2019	2020
Počet hodnot (center)	66	66	65	67	65
Průměr	12,4 %	12,6 %	13,8 %	12,3 %	13,7 %
Medián	11,8 %	11,9 %	13,5 %	11,1 %	13,0 %

Nejsou zahrnuta centra s velmi malým počtem vyšetřených žen v příslušném roce

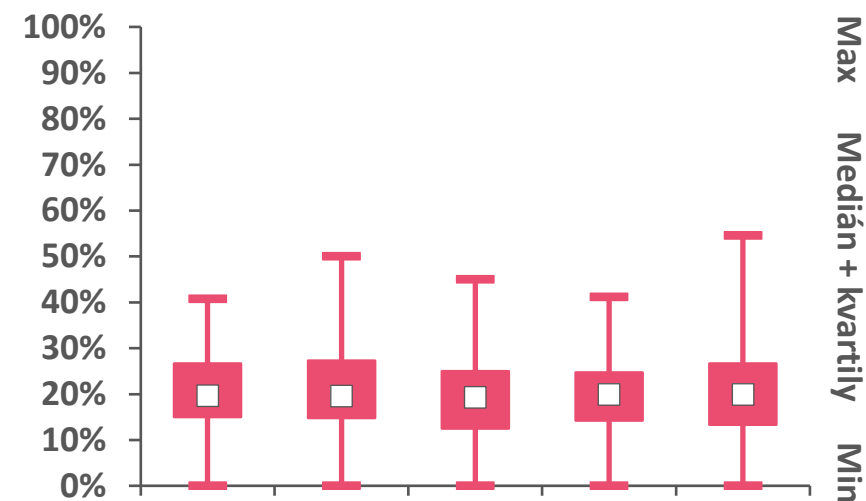
# Podíl pokročilých karcinomů (stadium II a více)

(ženy, 45–69 let)

## Hodnota indikátoru v centrech



## Časový vývoj



	2016	2017	2018	2019	2020
Počet hodnot (center)	66	66	65	67	65
Průměr	20,8 %	20,3 %	18,9 %	19,5 %	19,5 %
Medián	19,7 %	19,6 %	19,4 %	20,0 %	20,0 %

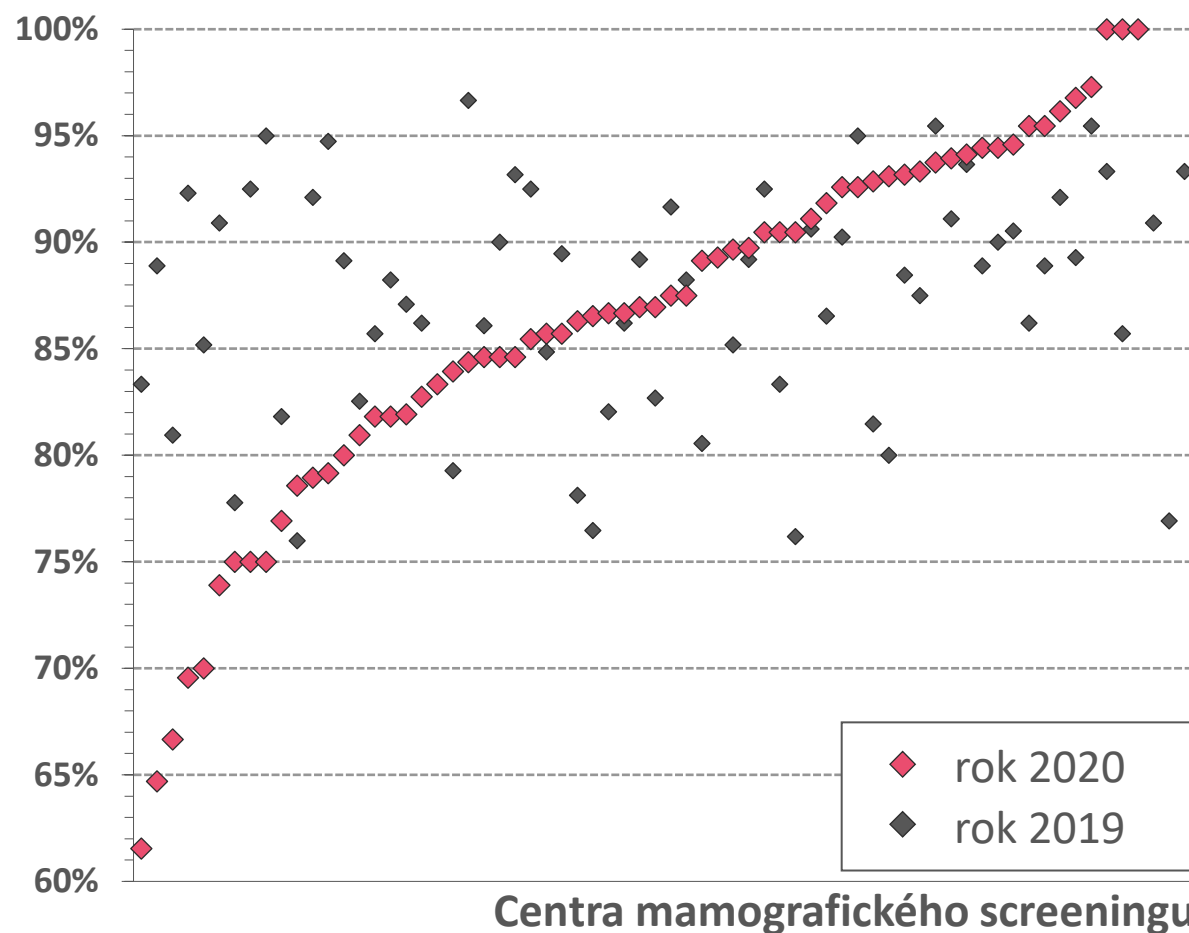
Nejsou zahrnuta centra s velmi malým počtem vyšetřených žen v příslušném roce



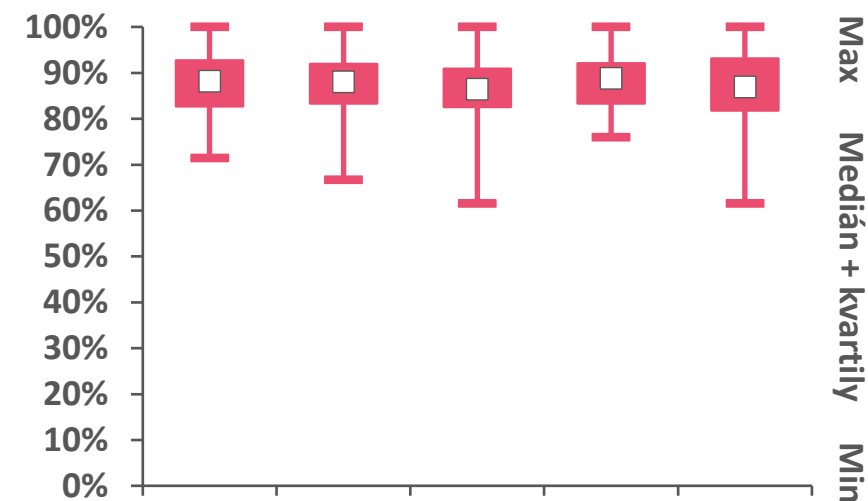
# Podíl invazivních karcinomů

(ženy, 45–69 let)

## Hodnota indikátoru v centrech



## Časový vývoj



	2016	2017	2018	2019	2020
Počet hodnot (center)	66	66	65	67	65
Průměr	87,6 %	87,4 %	86,2 %	87,7 %	86,3 %
Medián	88,2 %	88,1 %	86,5 %	88,9 %	87,0 %

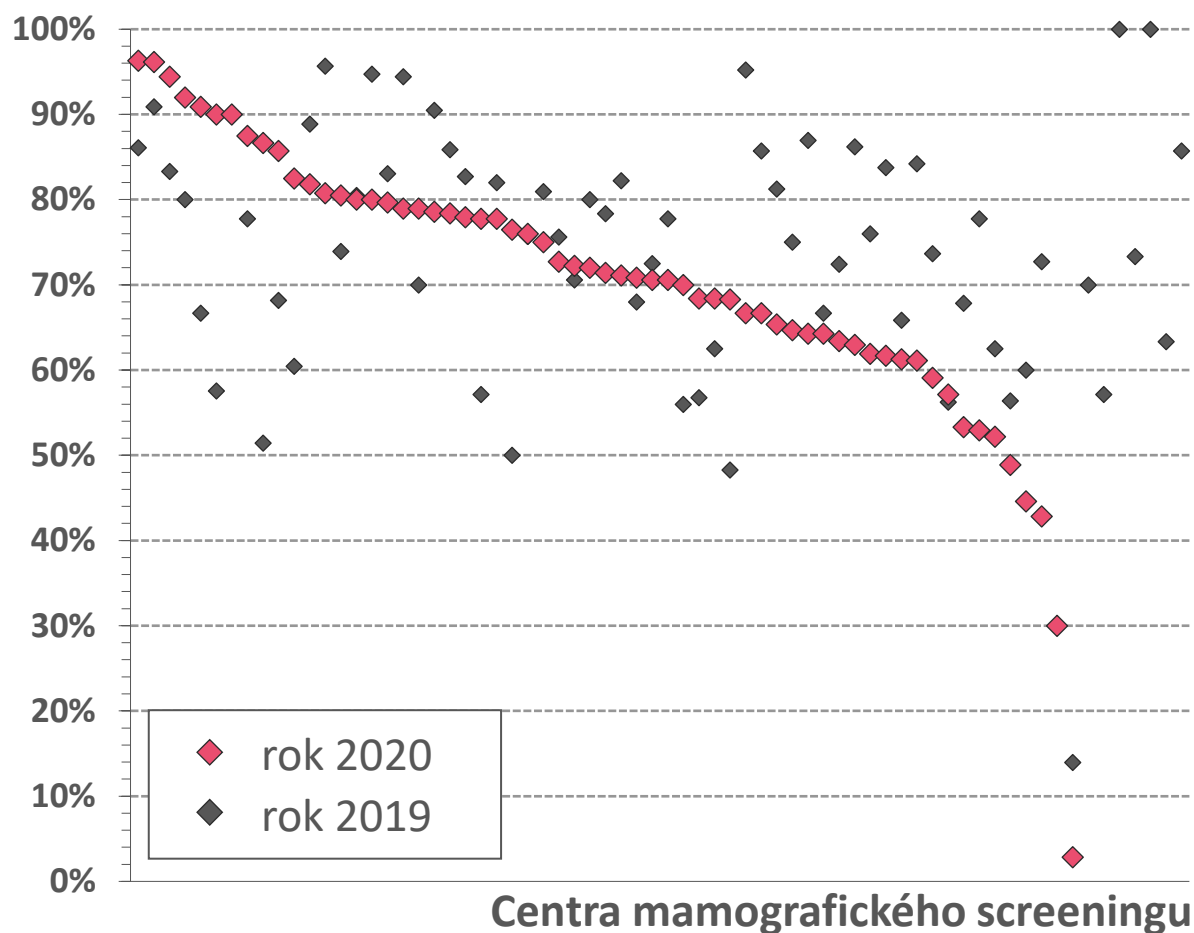
Nejsou zahrnuta centra s velmi malým počtem vyšetřených žen v příslušném roce

Parametr se nezapočítává do celkového hodnocení agregovaného indikátoru kvality

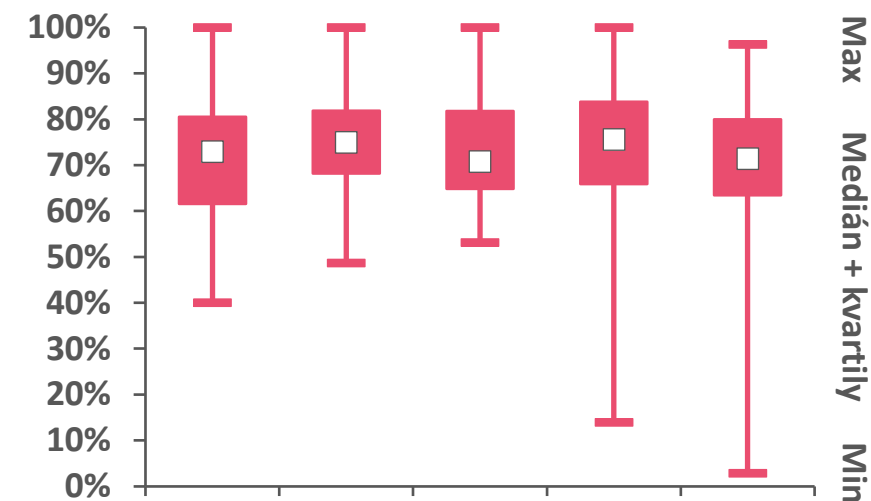
# Podíl NO karcinomů mezi invazivními

(ženy, 45–69 let)

## Hodnota indikátoru v centrech



## Časový vývoj



	2016	2017	2018	2019	2020
Počet hodnot (center)	66	65	64	66	61
Průměr	72,2 %	74,9 %	72,9 %	74,0 %	70,6 %
Medián	73,0 %	75,0 %	70,8 %	75,6 %	71,4 %

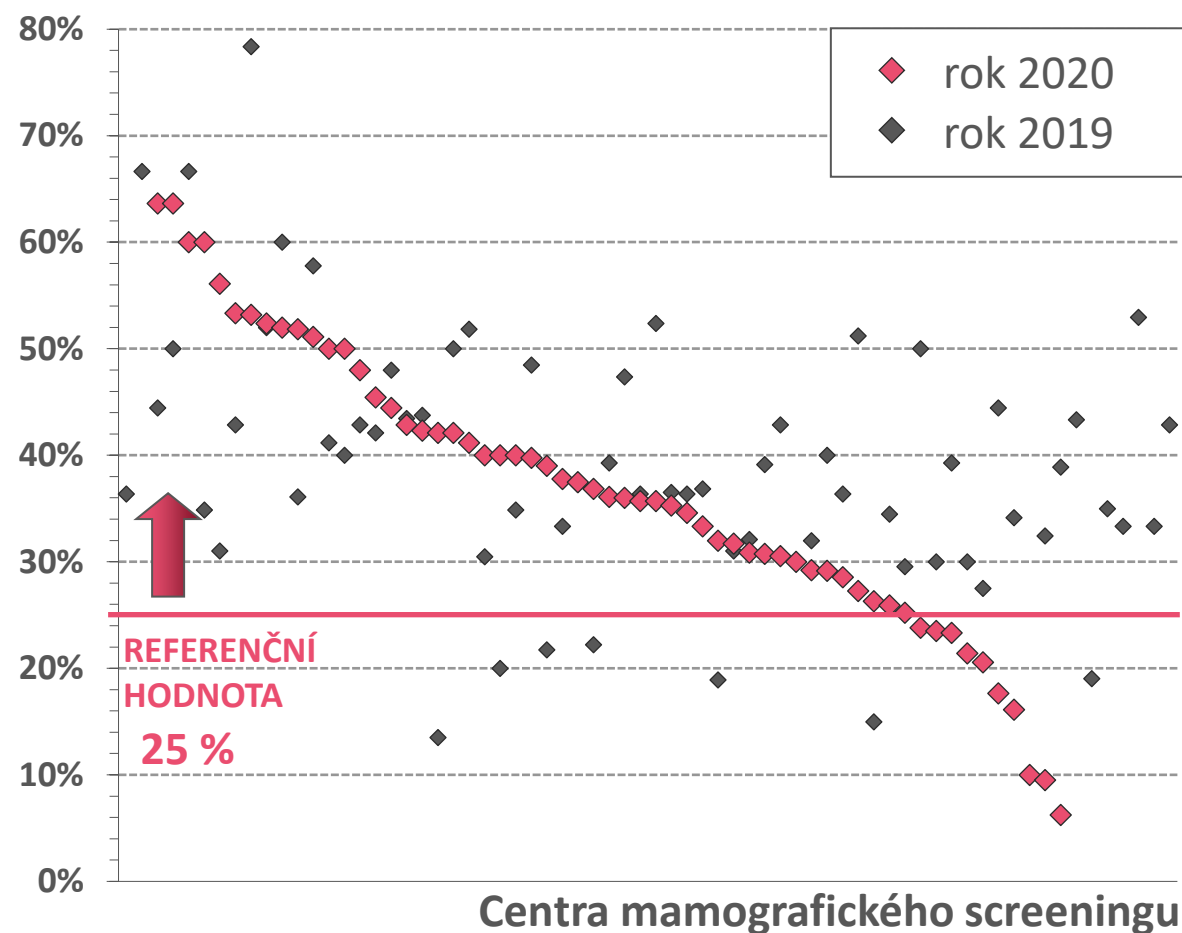
Nejsou zahrnuta centra s velmi malým počtem vyšetřených žen v příslušném roce

Parametr se nezapočítává do celkového hodnocení agregovaného indikátoru kvality

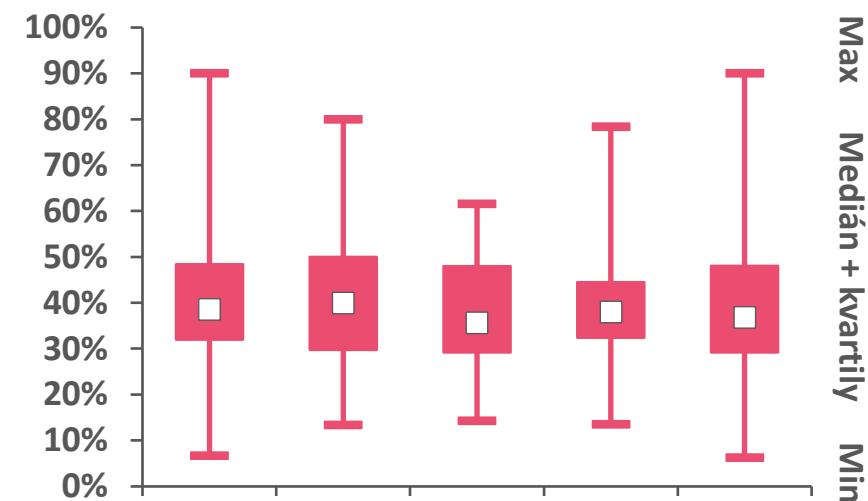
# Podíl karcinomů do 10 mm mezi invazivními

(ženy, 45–69 let)

## Hodnota indikátoru v centrech



## Časový vývoj



	2016	2017	2018	2019	2020
Počet hodnot (center)	66	65	64	66	61
Průměr	40,5 %	39,8 %	37,8 %	39,3 %	38,5 %
Medián	38,6 %	40,0 %	35,7 %	38,1 %	36,8 %

Nejsou zahrnuta centra s velmi malým počtem vyšetřených žen v příslušném roce

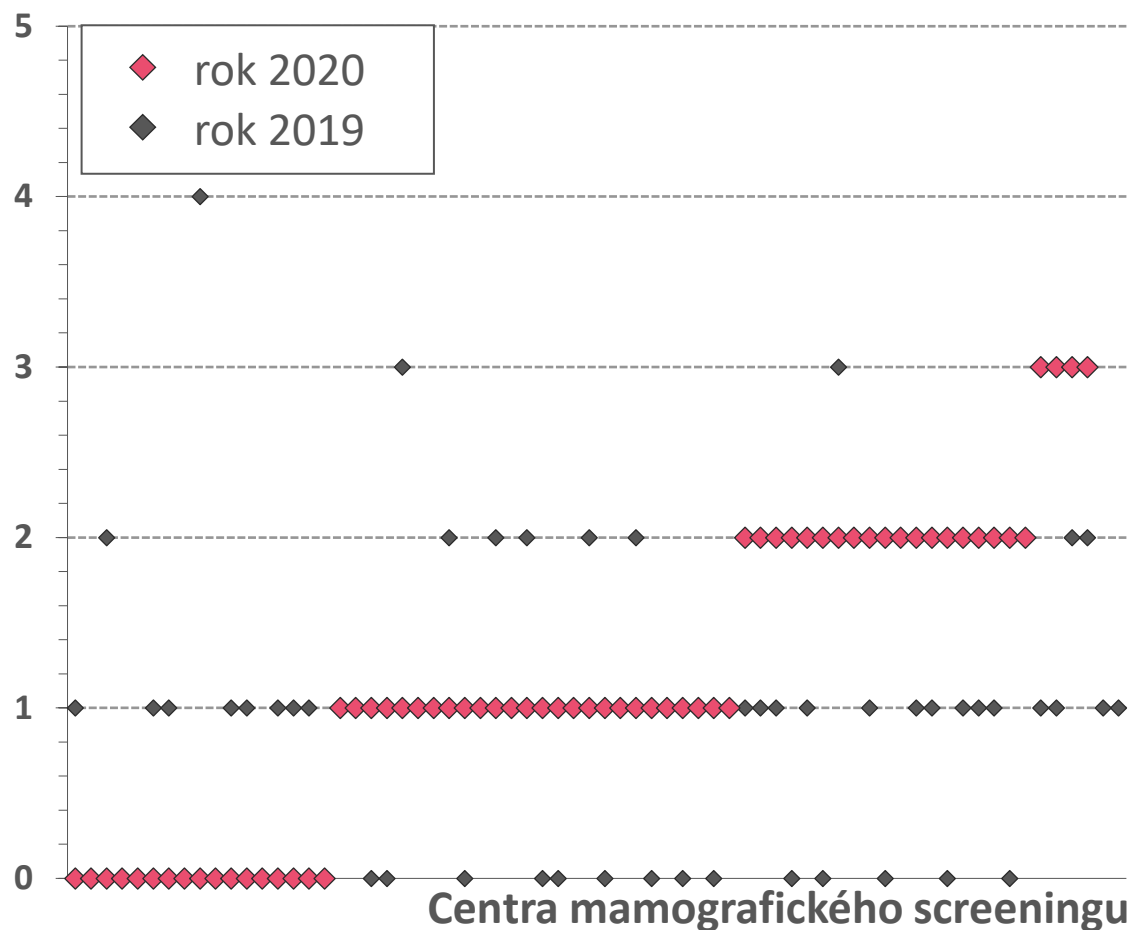
# Souhrnný indikátor kvality

# Počet nedostatečných hodnot indikátorů

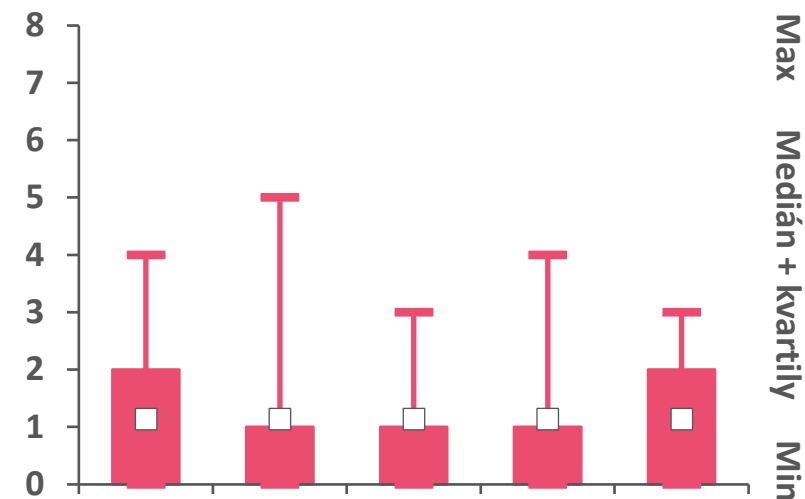
AGREGOVANÝ INDIKÁTOR KVALITY

(ženy, 45–69 let)

Hodnota indikátoru v centrech



Časový vývoj



	2016	2017	2018	2019	2020
Počet hodnot (center)	66	66	65	67	66
Průměr	1,2	1,1	0,9	0,9	1,2
Medián	1,0	1,0	1,0	1,0	1,0

# Poděkování

**DĚKUJEME CENTRŮM  
MAMOGRAFICKÉHO SCREENINGU  
ZA VÝBORNOU SPOLUPRÁCI  
PŘI SBĚRU DAT**

**Projekt informační podpory mamografického  
screeningu je realizován s podporou společnosti  
AVON Cosmetics, spol. s r.o.**

