



Mamo.cz



Asociace mamodiagnostiků České republiky



Hodnocení kvality na centrech v roce 2010

Helena Bartoňková, Jan Daneš, Miroslava Skovajsová

Analýza dat:

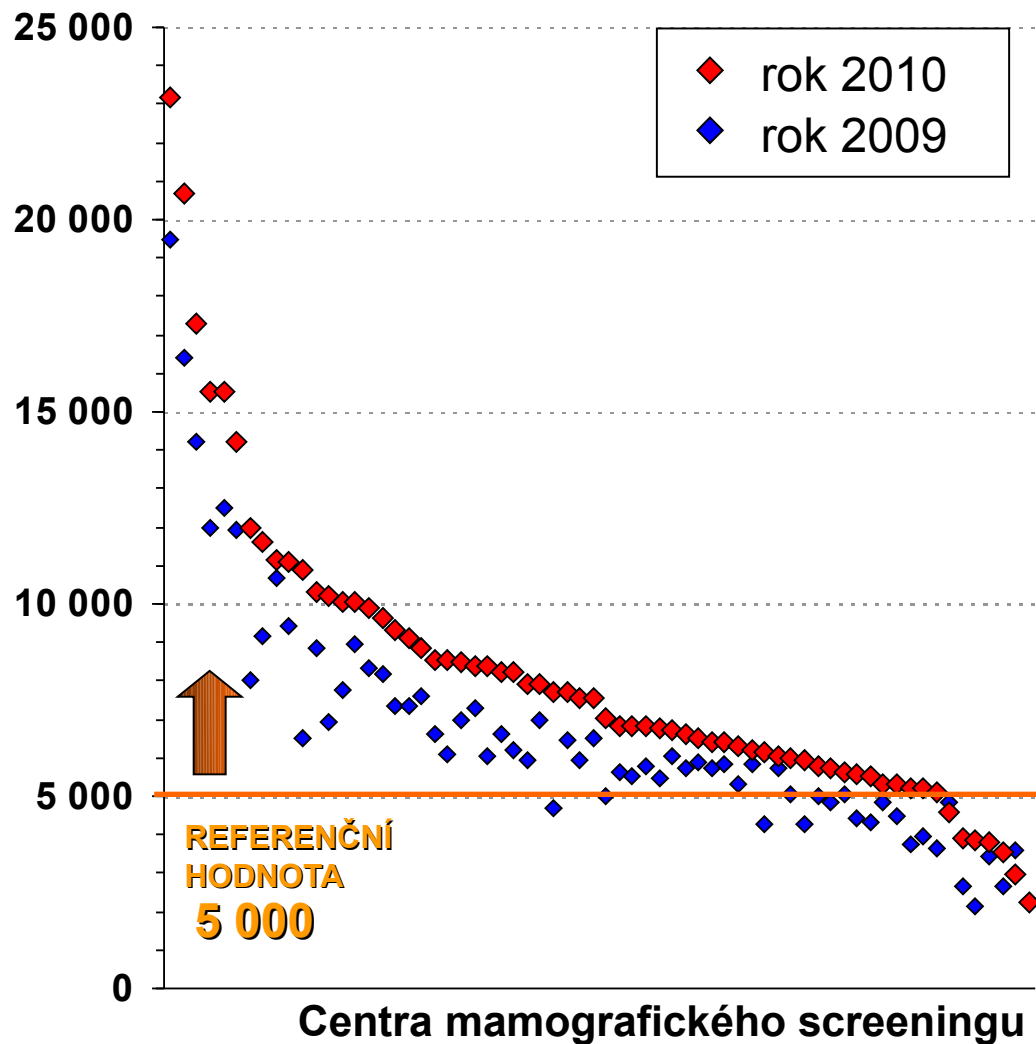
Ondřej Májek, Daniel Klimeš, Ladislav Dušek



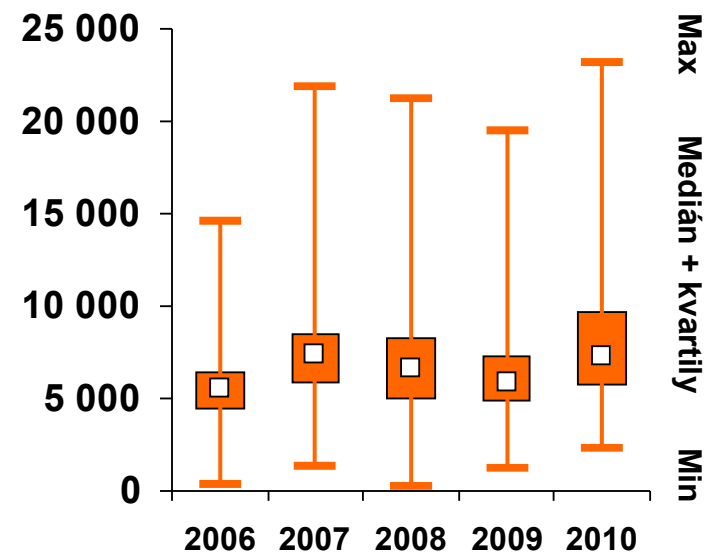
1

Indikátory objemu vyšetření

Hodnota indikátoru v centrech

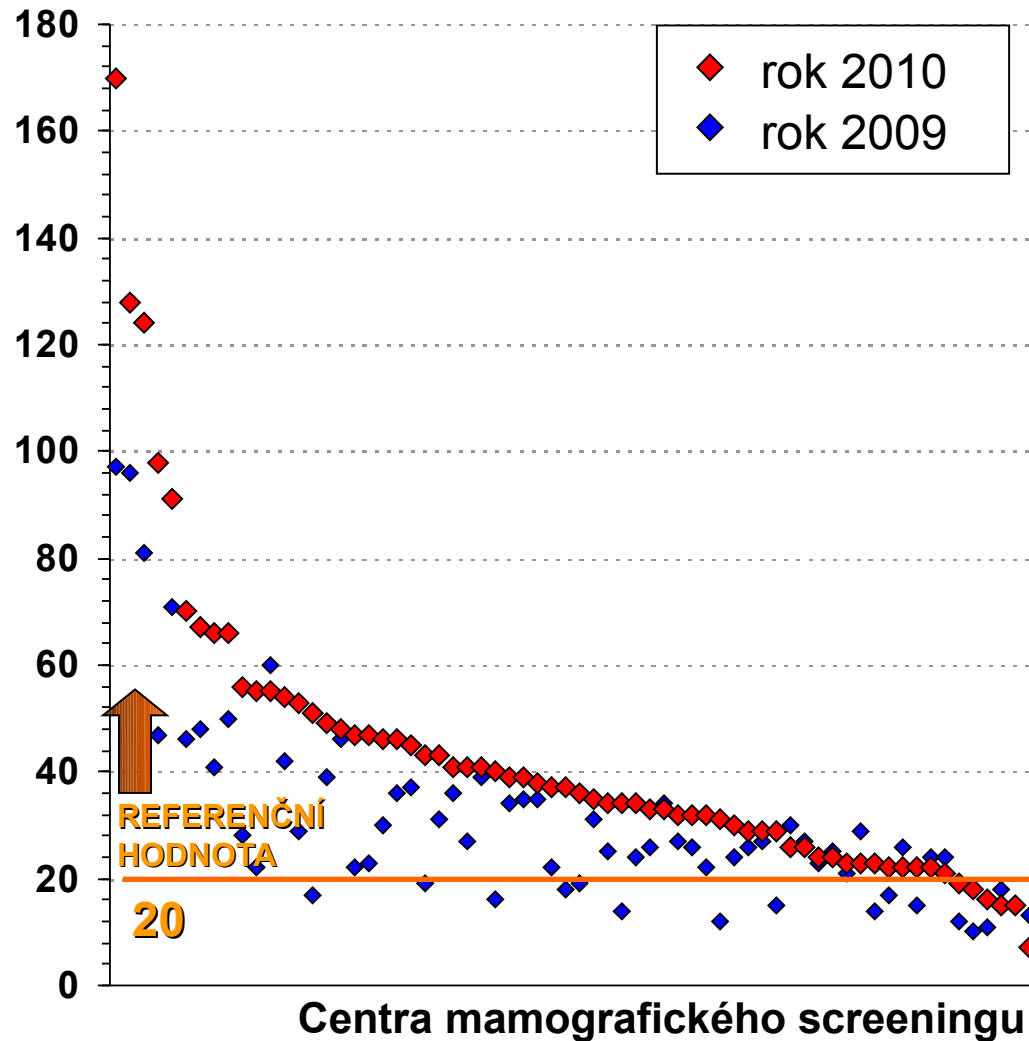


Časový vývoj

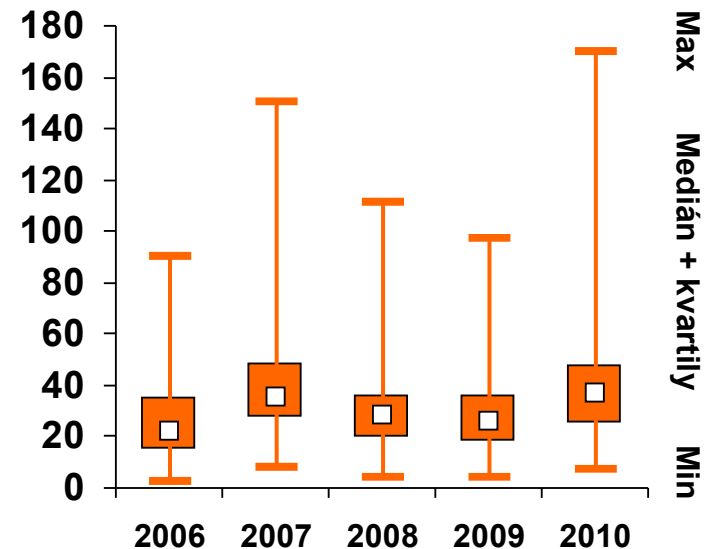


	2006	2007	2008	2009	2010
Počet hodnot (center)	58	60	67	66	66
Průměr	5 870	7 819	6 992	6 602	8 159
Medián	5 585	7 370	6 665	5 912	7 291

Hodnota indikátoru v centrech



Časový vývoj



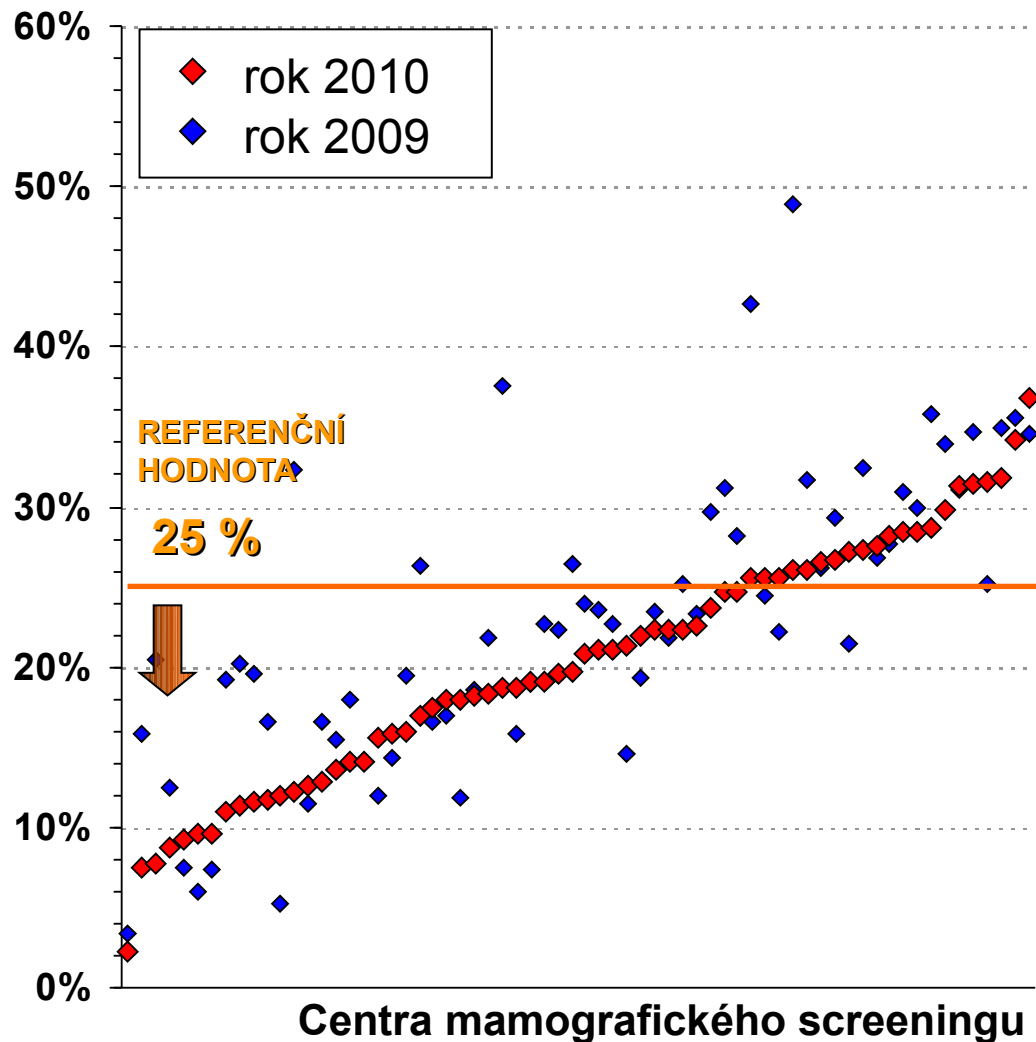
	2006	2007	2008	2009	2010
Počet hodnot (center)	58	60	67	66	66
Průměr	27	42	32	31	43
Medián	22	35	28	26	37



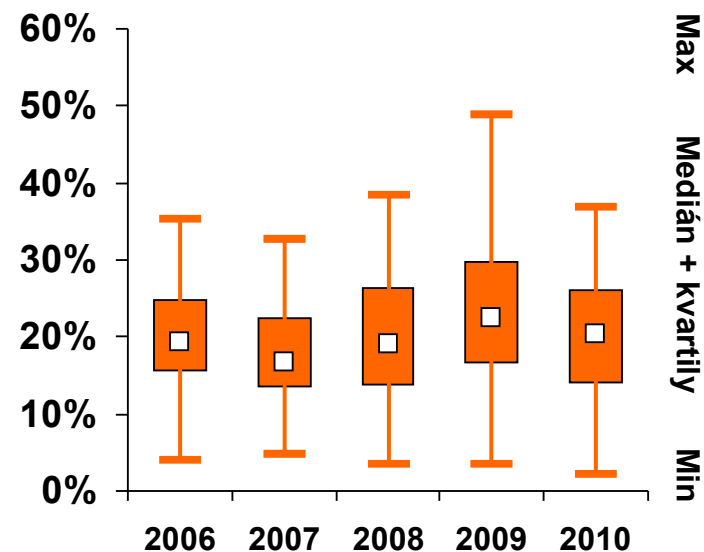
2

Indikátory kvality screeningového procesu

Hodnota indikátoru v centrech

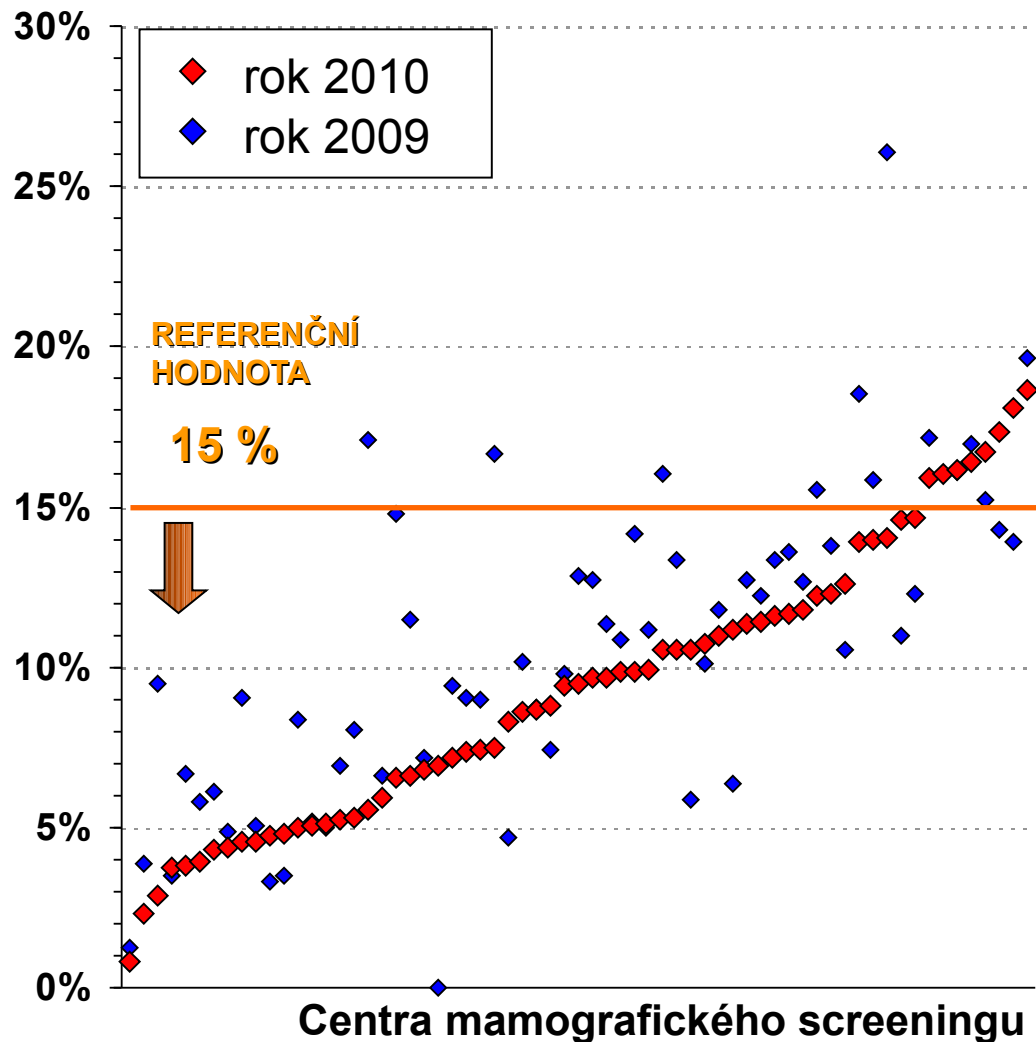


Časový vývoj

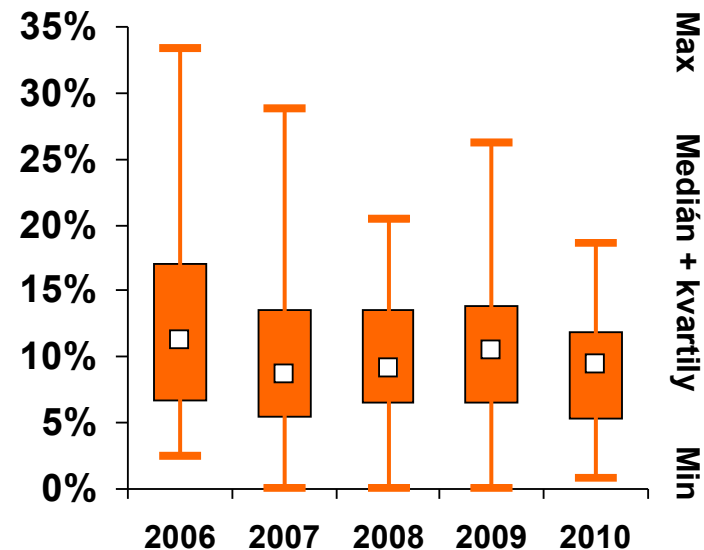


	2006	2007	2008	2009	2010
Počet hodnot (center)	58	60	67	66	66
Průměr	19,8%	17,6%	19,6%	22,8%	20,2%
Medián	19,4%	16,7%	19,1%	22,5%	20,3%

Hodnota indikátoru v centrech



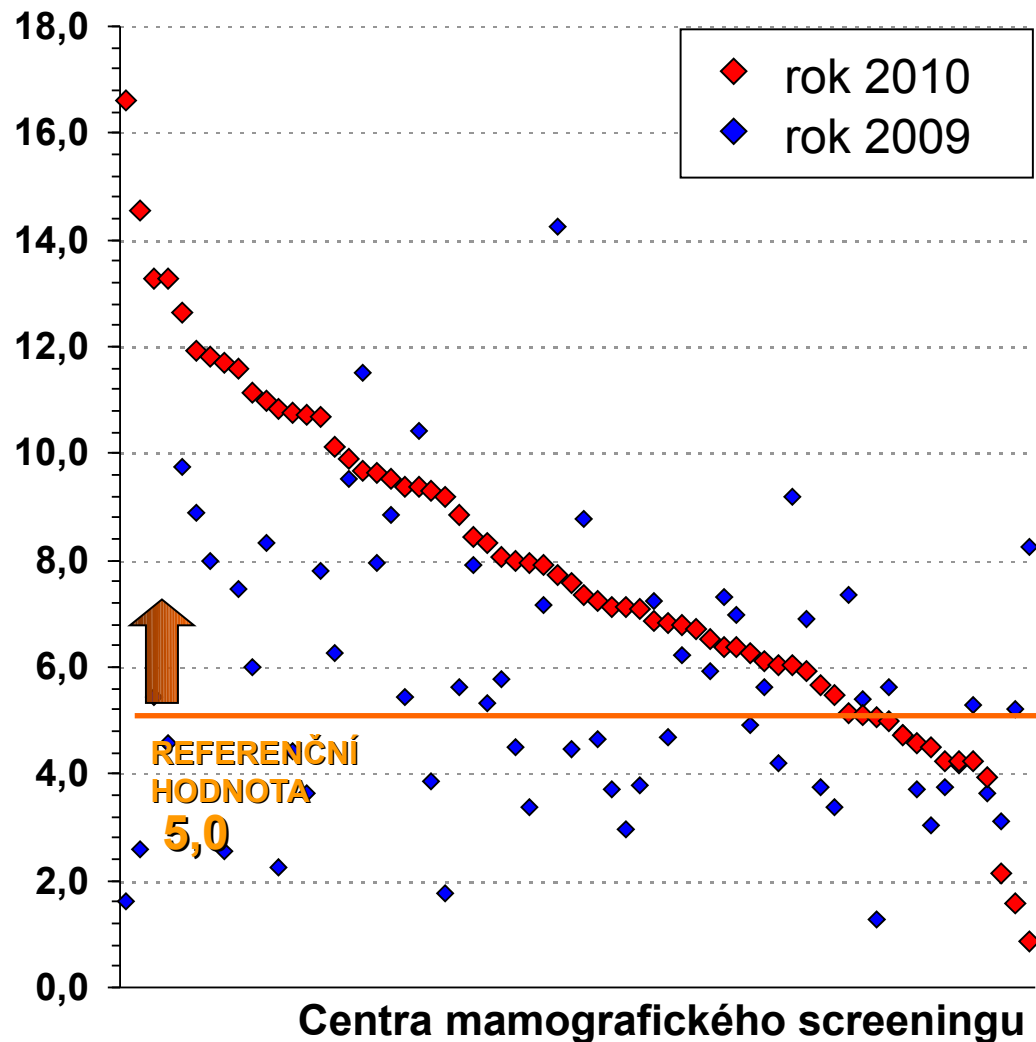
Časový vývoj



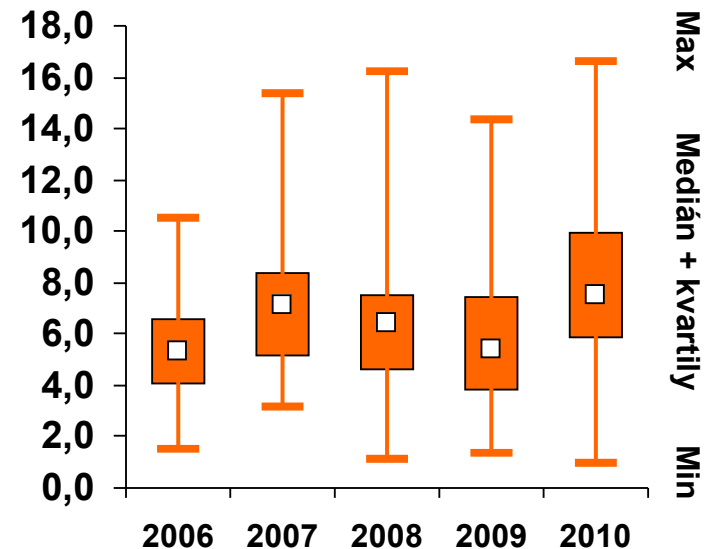
	2006	2007	2008	2009	2010
Počet hodnot (center)	55	58	61	65	65
Průměr	12,4%	9,9%	9,8%	10,4%	9,3%
Medián	11,3%	8,7%	9,2%	10,5%	9,5%

POPRVÉ VYŠETŘENÉ ŽENY na daném centru

Hodnota indikátoru v centrech



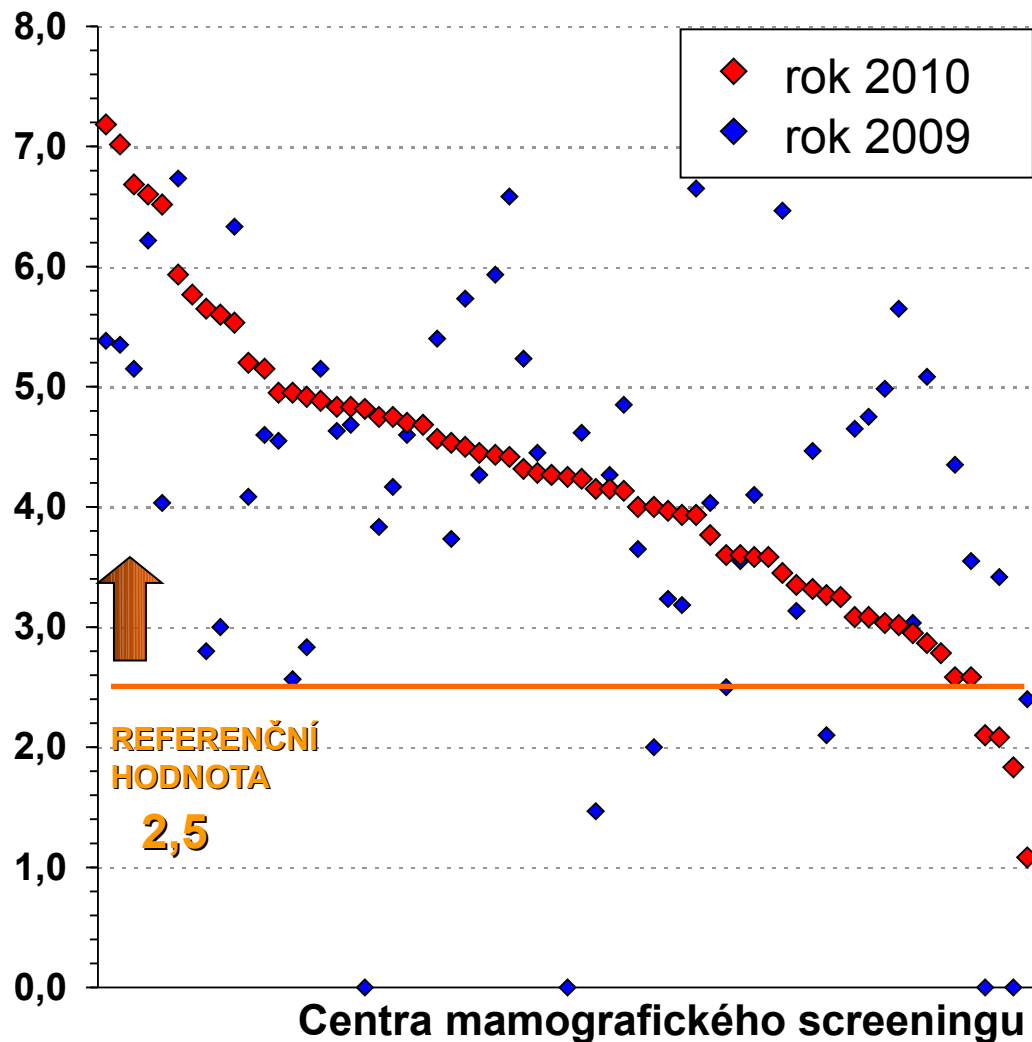
Časový vývoj



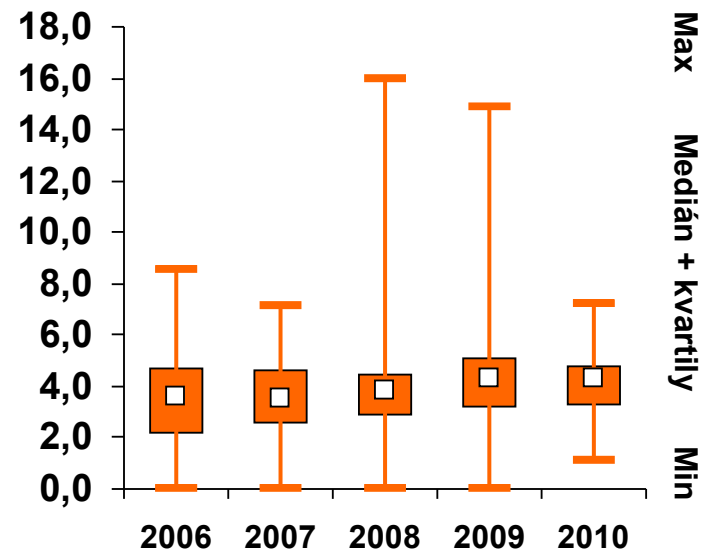
	2006	2007	2008	2009	2010
Počet hodnot (center)	58	60	67	66	66
Průměr	5,5	7,1	6,4	5,7	7,9
Medián	5,3	7,1	6,4	5,4	7,5

ŽENY VYŠETŘENÉ OPAKOVANĚ na daném centru

Hodnota indikátoru v centrech



Časový vývoj

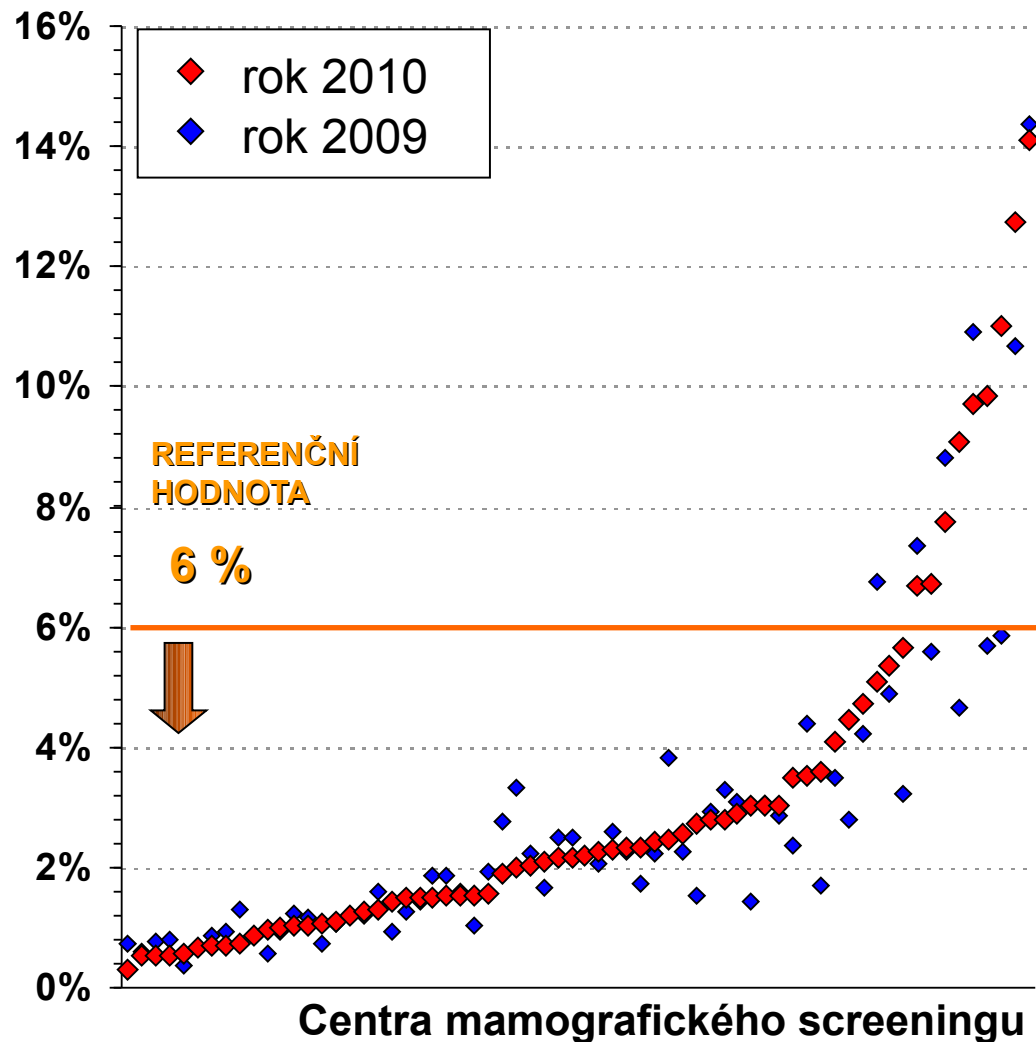


	2006	2007	2008	2009	2010
Počet hodnot (center)	55	58	61	65	65
Průměr	3,6	3,4	3,9	4,1	4,2
Medián	3,6	3,5	3,8	4,3	4,3

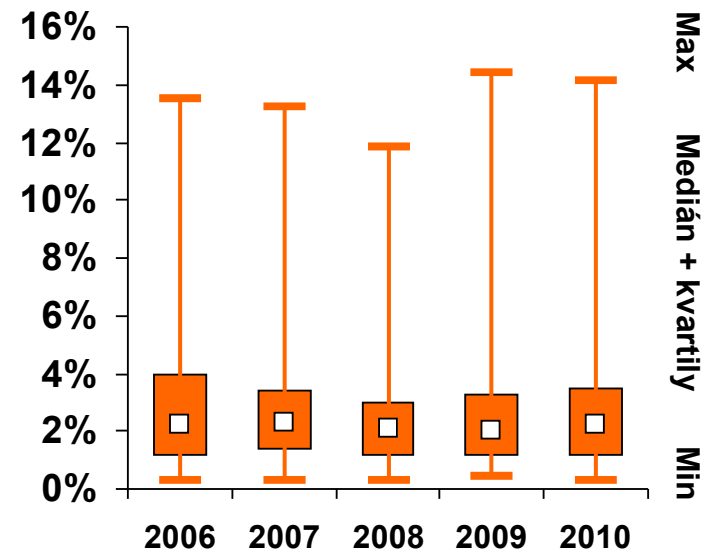
Podíl pozvání na doplňující vyšetření

Recall rate

Hodnota indikátoru v centrech



Časový vývoj

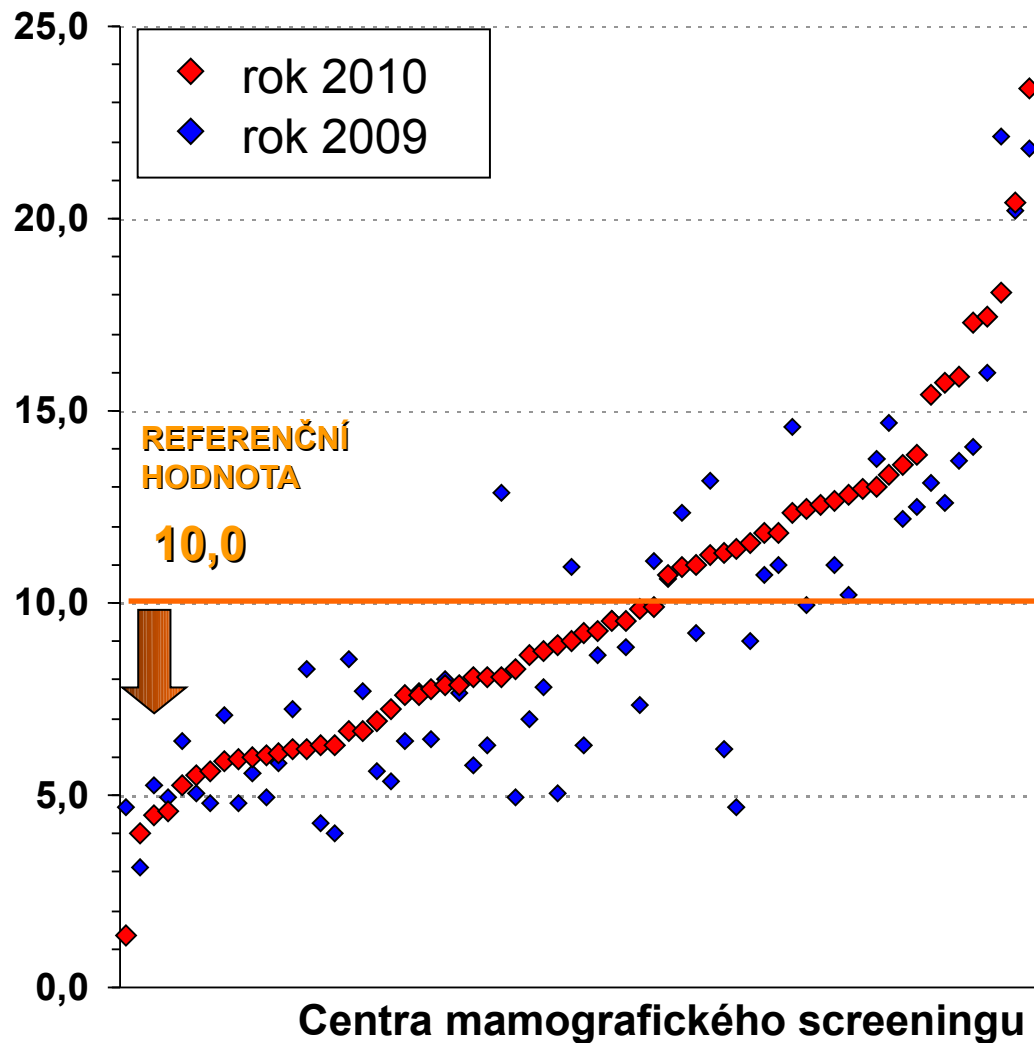


	2006	2007	2008	2009	2010
Počet hodnot (center)	58	60	67	66	66
Průměr	3,2%	3,1%	2,9%	2,9%	3,1%
Medián	2,2%	2,3%	2,1%	2,0%	2,2%

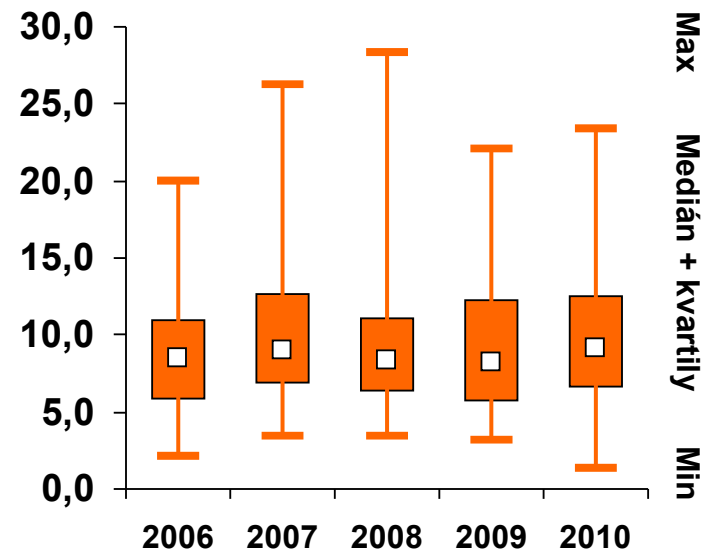
Míra invazivních diagnostických zákroků

(včetně operací, na 1000 vyšetření)

Hodnota indikátoru v centrech

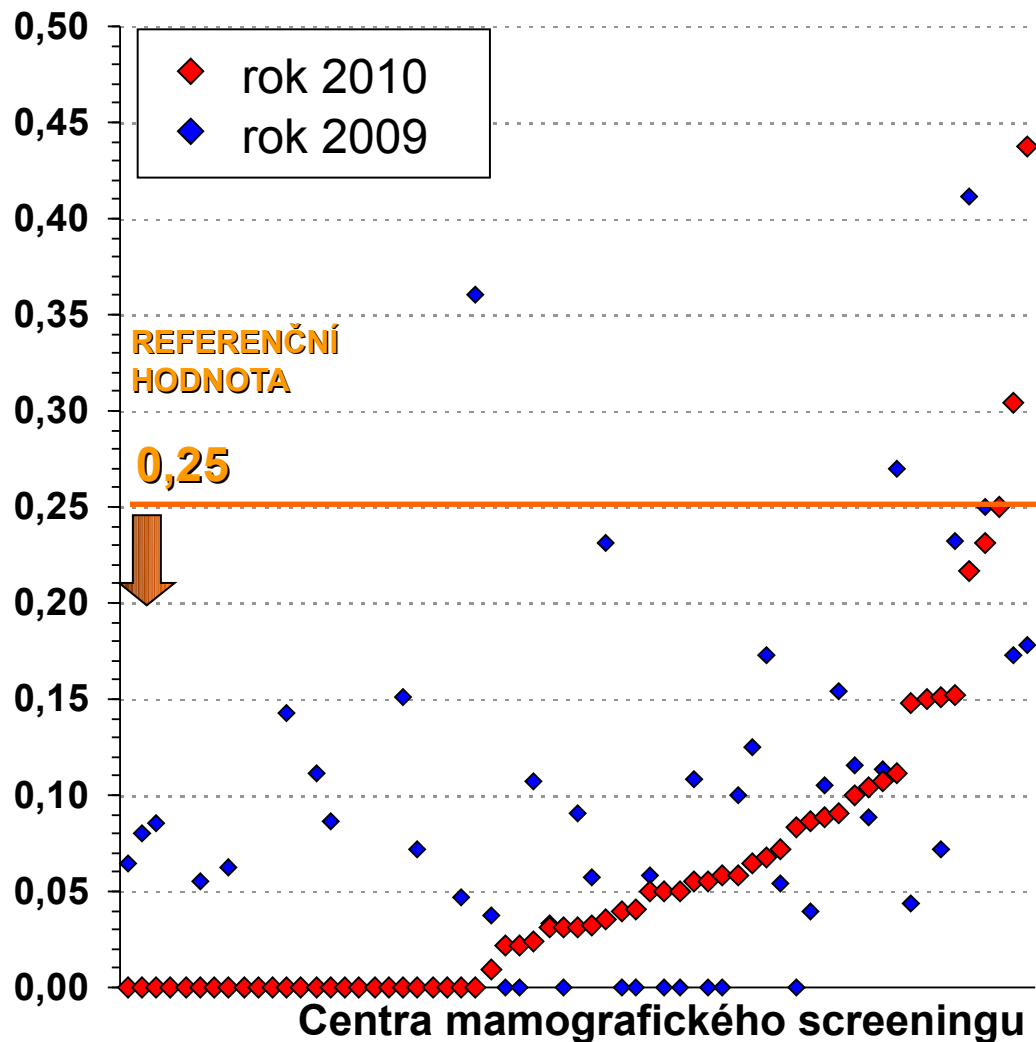


Časový vývoj

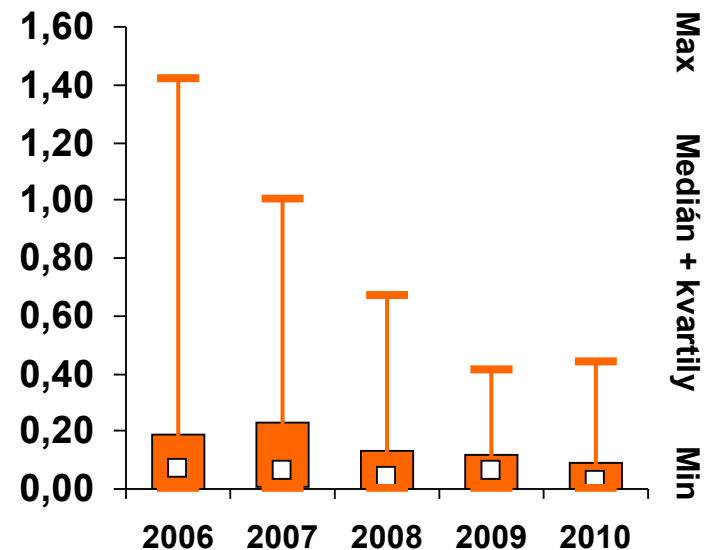


	2006	2007	2008	2009	2010
Počet hodnot (center)	58	60	67	66	66
Průměr	8,8	10,4	9,4	9,2	9,9
Medián	8,5	9,0	8,3	8,2	9,1

Hodnota indikátoru v centrech



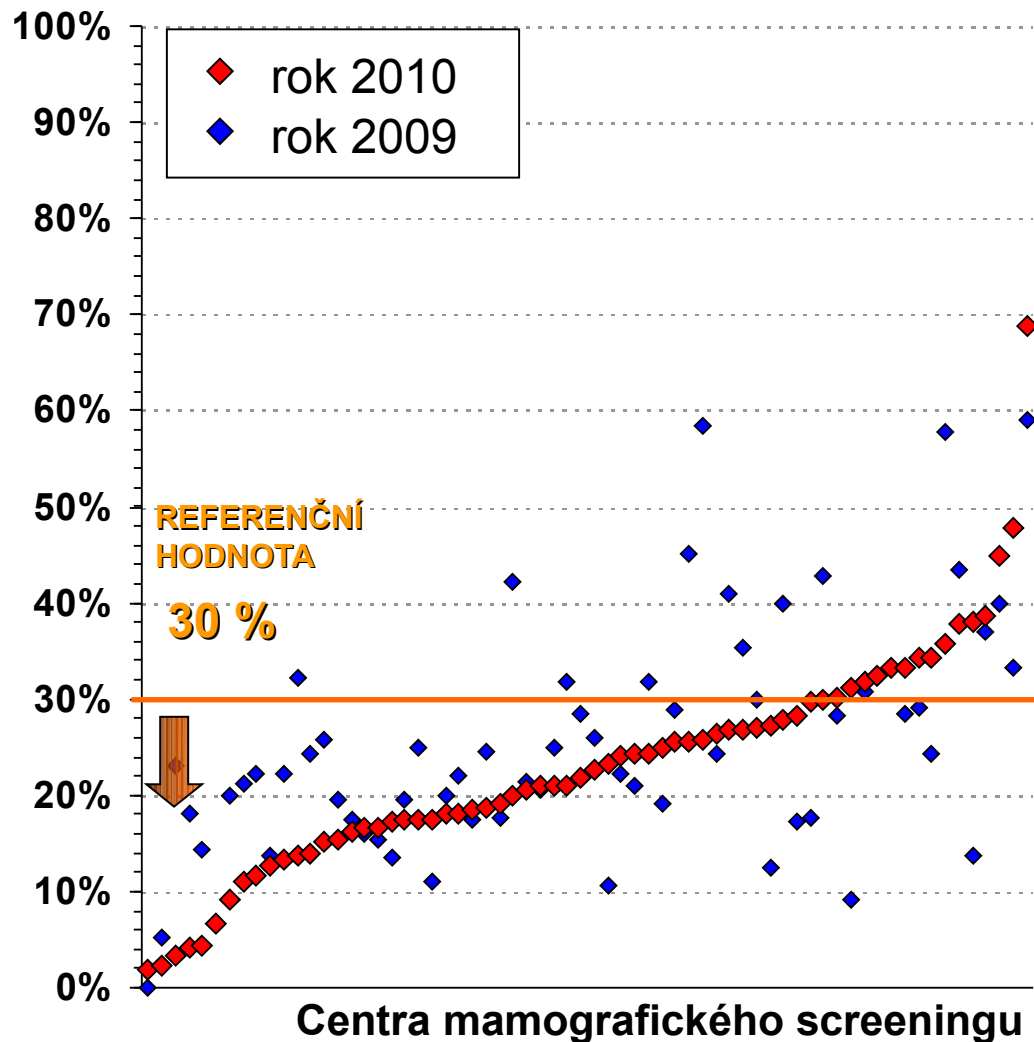
Časový vývoj



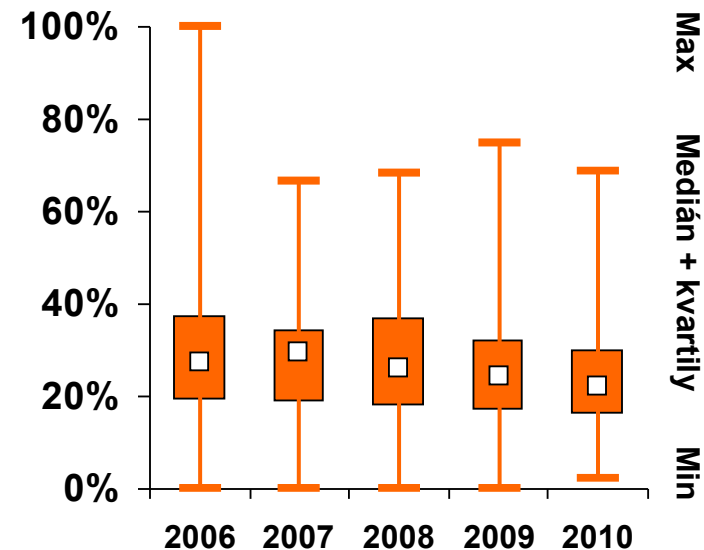
	2006	2007	2008	2009	2010
Počet hodnot (center)	56	58	65	63	63
Průměr	0,16	0,14	0,12	0,08	0,06
Medián	0,07	0,06	0,04	0,06	0,03

Podíl pokročilých karcinomů (stadium II a více)

Hodnota indikátoru v centrech

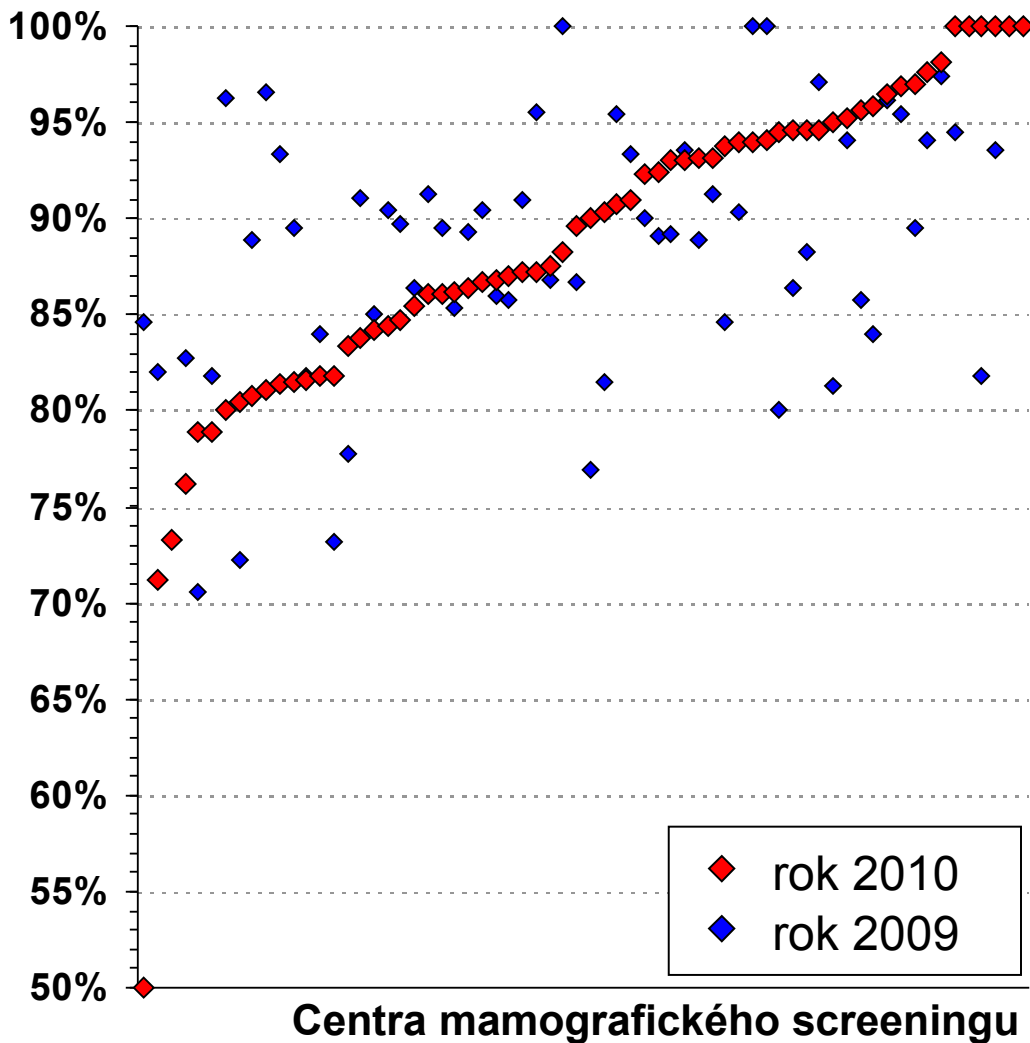


Časový vývoj

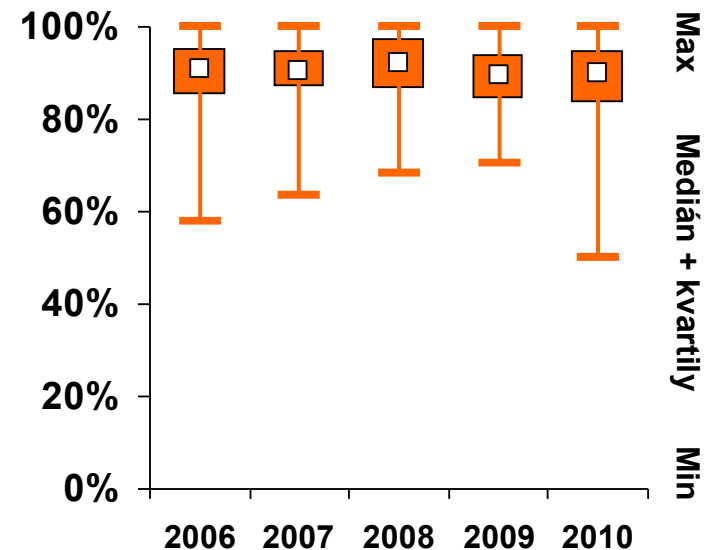


	2006	2007	2008	2009	2010
Počet hodnot (center)	58	60	67	66	66
Průměr	30,0%	27,5%	27,7%	26,5%	23,0%
Medián	27,3%	29,5%	26,0%	24,2%	22,2%

Hodnota indikátoru v centrech

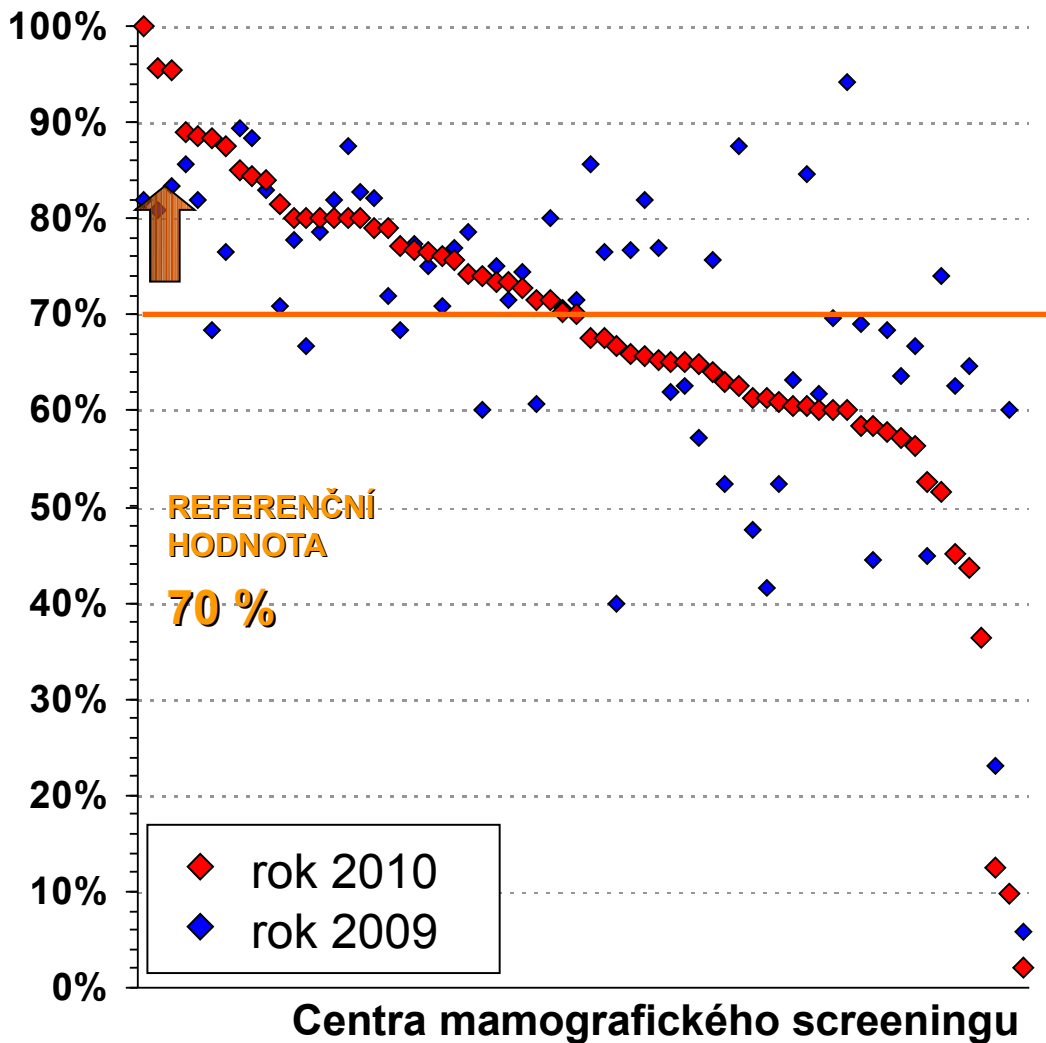


Časový vývoj

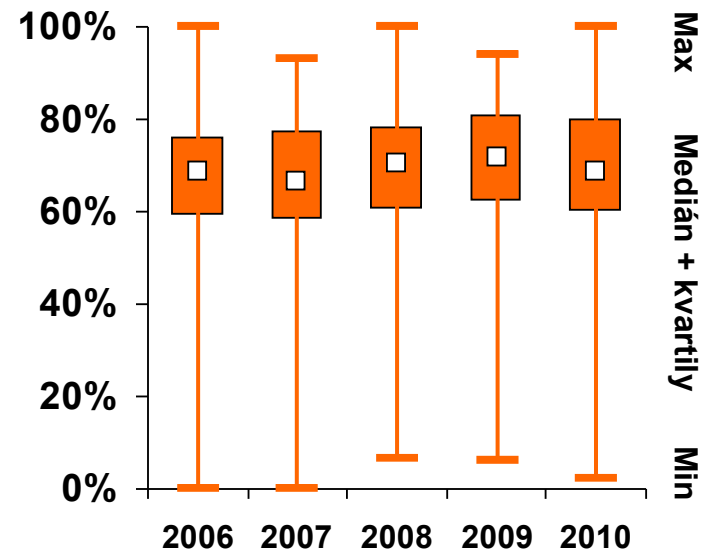


	2006	2007	2008	2009	2010
Počet hodnot (center)	58	60	67	66	66
Průměr	89,7%	90,3%	91,4%	88,7%	88,6%
Medián	90,9%	90,6%	92,3%	89,4%	89,8%

Hodnota indikátoru v centrech



Časový vývoj



	2006	2007	2008	2009	2010
Počet hodnot (center)	58	60	67	66	66
Průměr	65,0%	66,3%	67,7%	69,6%	67,6%
Medián	68,7%	66,7%	70,6%	71,7%	68,8%

tisk: 29.8.2011 13:37 str.: 1

	Masarykův onkologický ústav Oddělení onkologické a experimentální patologie Žlutý kopec 7, 656 53 Brno tel. + 420 543 131 111 IČO:00209805		
	Patologie - biopický nález 2009/8194		
pacient: <input type="text"/> adresa: <input type="text"/>	r.č.: <input type="text"/>	poj: 111 PSC: 679 23	č. chor. 3663/2009

Předmět vyšetření a lokalizace: 1) Parciální mastektomický resekát z MHK (do HKK) pravé mammy, stehy zvykle. (navíc jeden "technický" steh zacelující arteficiální puklinu ve ventrokranialním okraji resekátu).
 2) Tukové těleso pravé axily
 3) Vrchol pravé axily
 Prosím o histol. vyšetření se stanovením resekčních okrajů proliferace, SR, HER + odběr na TB.
 CAVE! Makroskopicky do latero-kaudálního okraje (k mamile) tuhá tkáň - jen fibróza, nebo tumorozní infiltrace? Děkuji.
ODBĚR: 18.12.2009 odebral: MUDr. Oldřich Coufal, Ph.D. [72931650]
Klinická diagnóza a dotaz: Ca mammae I. dx. cT2 N1 M0. Dostatečnost rozsahu resekce v prsu makroskopicky nejistá.

Makroskopický nález: 1-orientovaný exstirpát vel. 85x80x50 mm, centrálně hmatně ztuzení vel. 25x18x32 mm, mediální okraj 3 mm, laterokaudální okraj 5 mm. V okolí tumoru hutná fibróza nesuspektní Odebrán nativní materiál pro tkáňovou banku.
 Odebrán nativní materiál na p53.
 2-drobná axilla s hmatnou polotuhou oválnou lymf. uzlinou vel. 19 mm (dr. Fabian)
 Odebrán nativní materiál pro tkáňovou banku.
 Odebrán nativní materiál na p53.

Mikroskopický nález:

ad1)

1:para tumor: karcinom
 2-7:tumor, 8(MC):tumor: invazivní karcinom disociovaného a místy trabekulárního růstu, fokálně s myxoidním stromatem, nádorové buňky se střední jadernou pleiomorfii, intracytoplasmatickými vakuolami, s nízkou mitotickou aktivitou (2mit/2,5mm²). BR score 3+2+1. Multifokálně lymfangoioinaze. Ojedinele zachyceny solidní invazivní čepy. Tumor roste v diskontinuálních ložiscích v terénu fertální mammy, sporadicky struktury DCIS. Nádorový infiltrát se silnou membránovou expresí E-cadherinu, ověřeno ze dvou bloků.
 9:para normal: fertální mamma s ložiskem invazivního karcinomu, s lymfangoioinazí
 10.laterokaudální okraj: diskontinuální ložisko karcinomu s lymfangoioinazí dosahuje 0,1 mm ke značenému okraji
 11,12:kranialní okraj: fertální mamma bez nádorové infiltrace, vícečetná ložiska karcinomu vel lymfangoioinapie
 13-15:mediální okraj: diskontinuální nádorové mikroložisko 0,5 mm o okraje, lymfangoioinaze v okraji
 16:kaudální okraj: 2 mm od ložiska invazivního karcinomu, lymfangoioinaze
 17:ventrální okraj: 8 mm od invazivního karcinomu
 18,19:fibróza: další ložiska karcinomu stejného vzhledu, multifokálně lymfangoioinaze.

ad2)

20-23:para meta = 1 LU: metastáza mammárního karcinomu bez transkapsulární invaze
 24,25:1LU: s metastázou mammárního karcinomu bez transkapsulární invaze
 26-41(MC):lymf. uzliny: dalších 16 LU, v 8 z nich metastázy mammárního karcinomu
 42,43:ad3) 2 LU bez mtastázy
 Imunohistochemické stanovení receptorů nádorových buněk bl.č. 2(tu),21(meta):
 ER Labvision SP1, PR Labvision SP2. Ki67 MIB1.
 ER primární tumor: 100% histoskore 264 (rozmezí 0-400)
 ER metastáza: 66% histoskore 170 (rozmezí 0-400)
 PR: 46% histoskore 74 (rozmezí 0-400)
 Proliferační antigen Ki-67: 15%

Závěr:

Invazivní ductální karcinom G2 v exstirpátu, výrazný diskontinuální růst. Lymfangoioinaze: ano, masivně. Min. okraje: laterokaudální 0,1mm, mediální 0,5mm, kaudální 2 mm.
 Axilární LU pozitivní (10/20), z toho 2 LU z vrcholu axily bez metastázy.
 ER silně pozitivní v primárním tumoru a středně pozitivní v metastáze, PR slabě pozitivní, proliferační aktivita střední, exprese HER2 proteinu formou samostatného protokolu.

KLASIFIKACE:

topografie(ICD-O-3): C509 (vpravo), morfologie(ICD-O-3): 8500/32, dg: C509, pTNM(6): pT2 (32 mm)

Veškeré informace o prevenci, diagnostice a léčbě onkologických onemocnění a rovněž i o Masarykově onkologickém ústavu, získáte v tištěné podobě zdarma v **Onkologickém informačním centru** ve 3. patře naší nové budovy, nebo je najdete na internetových stránkách: www.mou.cz, www.prevenecnadoru.cz. Volat můžete také bezplatnou nádorovou telefonní linku **800 222 322**.

Peroperačně: lymfatická uzlina z levé axily bez neoplasie.

2 Lu

Definitivní vyšetření:

4677:2/2

Zachyceny dvě lymfatické uzliny. Větší a menší v tukové tkáni axilly vlevo. Uzliny jsou opouzdřeny, pravidelné stavby, s hilovou sinusovou histiocytózou a ložisky nevýrazně fibrotizace. Lehká tuková substituce lymfoidní tkáně.

anamnesticky C 50.9

4678:4/4

Část mammy s tumorem, velikost 10x10x8 mm. Ložisko tvoří fibrosní dysplasie lehkou ductální ektazií a několika prsními inaktivními žlázkami. V tomto terénu se pak nachází neostře ohraničené solidní ložisko ductálního, infiltrujícího adenokarcinomu prsu s apokrinní celulózní diferenciací, o velikosti 5x8x5 mm. (ložisko tumoru je tedy menší než v celkové ložisko makroskopicky posouzené).

Imuno:

ER status negativní

PR status negativní

c-erbB(HER2/neu) skóre 2+, overexprese silně pozitivní.

imuno MUDr. Krpenský

M 8500/31, GI, pT 1- bez vazby na sval nebo fascii

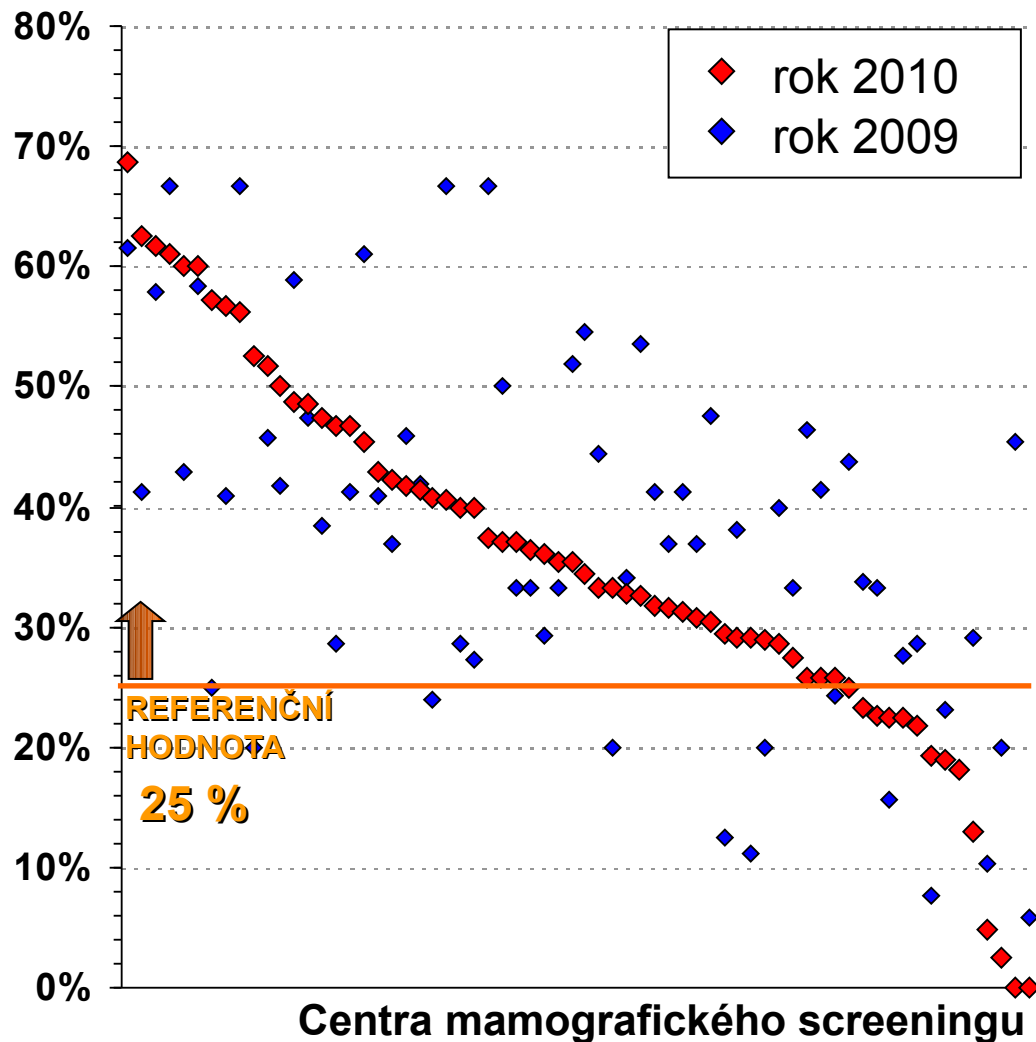
C 50.9

N 60.9

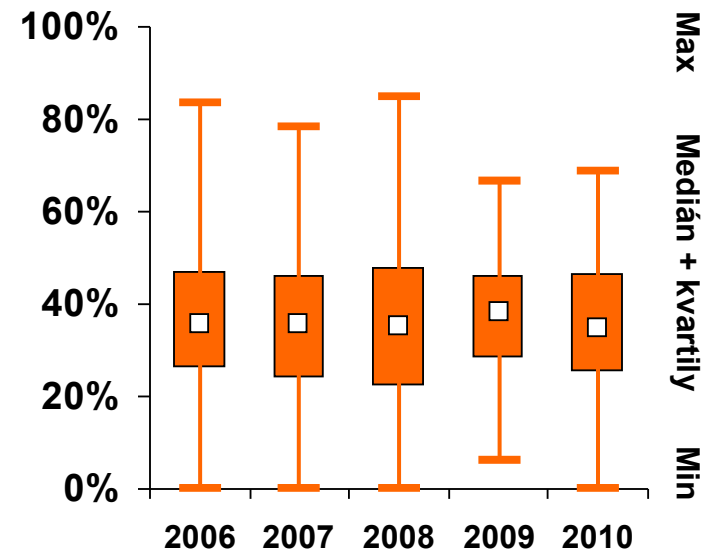
T_{1b}/N₀ 2 Lu_{1/2}

TU	Pracoviště	Počet T	Počet perop. vymnutých axil. uzlin
IDC, G2, T1 (1-2cm)	Screeningové MG centrum MOU	12	8 x SNB negat. SNB posit: 1/10 SNB posit: 2/18 SNB posit: 5/10 SNB posit: 1/16
IDC, G2, T1 (1-2cm)	Screeningové centrum XY	12	12 x SNB negat.
IDC, G2, T2 (2-3cm)	Screeningové MG centrum MOU	5	2x SNB negat. 3/17 10/20 8/16
IDC, G2, T2 (2-3cm)	Screeningové centrum XY	5	2x SNB negat. 0/4 1/3 1/3

Hodnota indikátoru v centrech



Časový vývoj



	2006	2007	2008	2009	2010
Počet hodnot (center)	58	60	67	66	66
Průměr	35,6%	36,1%	36,2%	37,7%	35,7%
Medián	35,8%	35,6%	35,3%	38,3%	34,9%

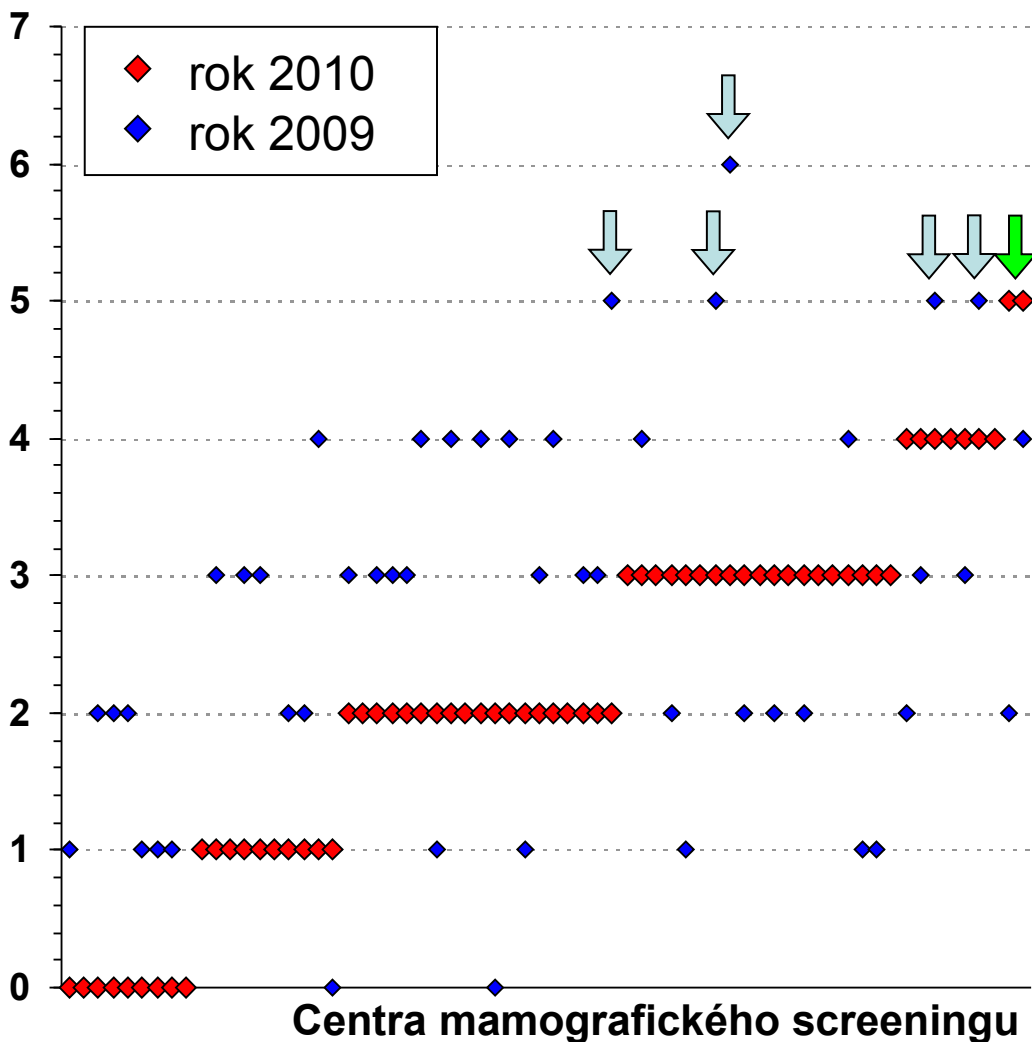


3

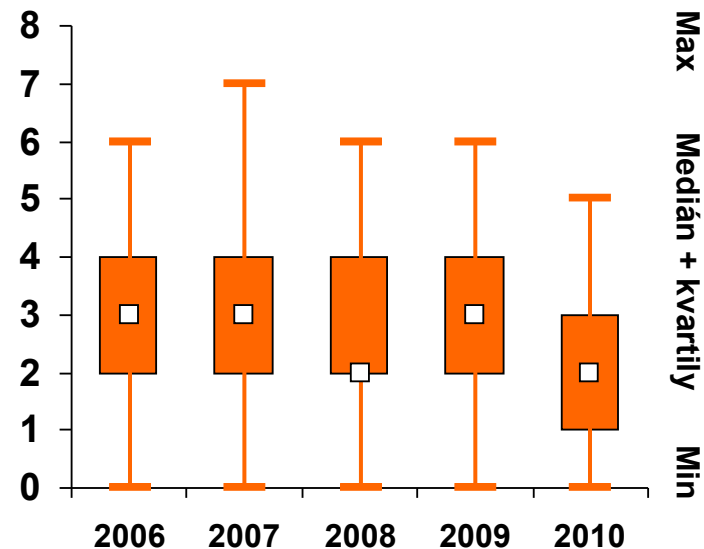
Souhrnný indikátor kvality

AGREGOVANÝ INDIKÁTOR KVALITY – indikátory kvality kromě podílu invaz.

Hodnota indikátoru v centrech



Časový vývoj



	2006	2007	2008	2009	2010
Počet hodnot (center)	58	60	67	66	66
Průměr	2,9	2,7	2,6	2,6	2,2
Medián	3,0	3,0	2,0	3,0	2,0

