

# Mama nostra

## Společnost všeobecného lékařství ČLS JEP

### Implementace doporučených postupů

### Hodnocení praktickými lékaři

### Téma: Včasný záchyt a management onemocnění prsu

Prosím, *zakroužkujte správnou odpověď* nebo doplňte do dotazníku:

- 1) Poskytl Vám DP- **Včasný záchyt a management** onemocnění prsu nové informace?  
ANO NE
- 2) Ovlivnil „Doporučený postup“ **Váš přístup** k prevencím u žen ve Vaší ordinaci ?  
ANO NE
- 3) Znal/a jste morbiditu na karcinom prsu ve Vašem regionu před vznikem DP?  
ANO NE
- 4) Využíváte rozhovor se ženami o onemocnění prsu ve Vaší ordinaci ?  
ANO NE
- 5) Využíváte ve své ordinaci podporu sestry pro complianci žen se screeningem?  
ANO NE

Doplňující otázky pro audit:

6) Kolik je Vám let?

7) Kolik obyvatel má město odkud pocházíte?

8) Jste žena

ANO NE

9) Přivítal/-a by jste praktické vzdělávání formou „vzorového vyšetření a rozhovoru“ se ženou před mamografií?

ANO NE

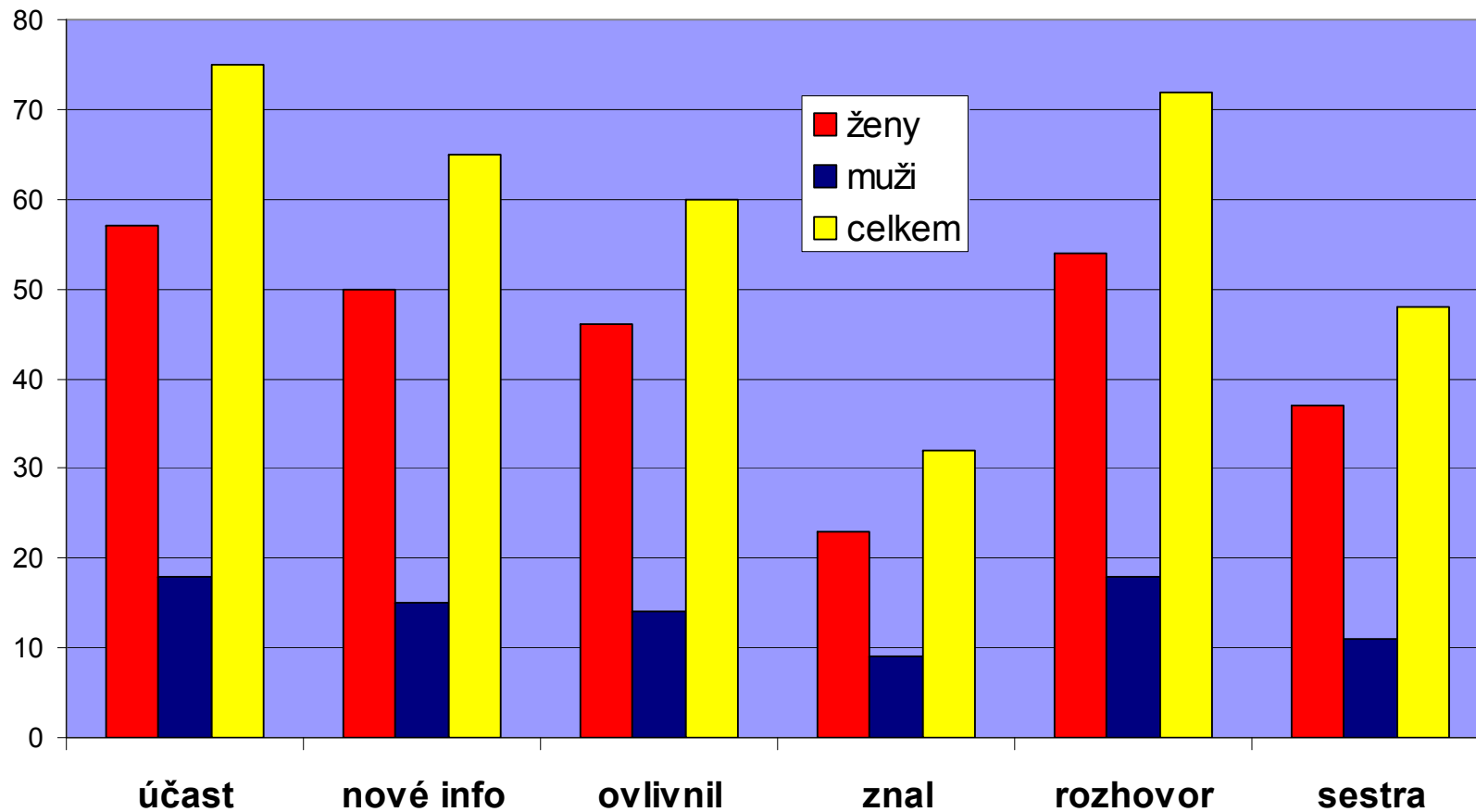
Chcete dostávat *pravidelné informace* o této problematice?



# Mama nostra

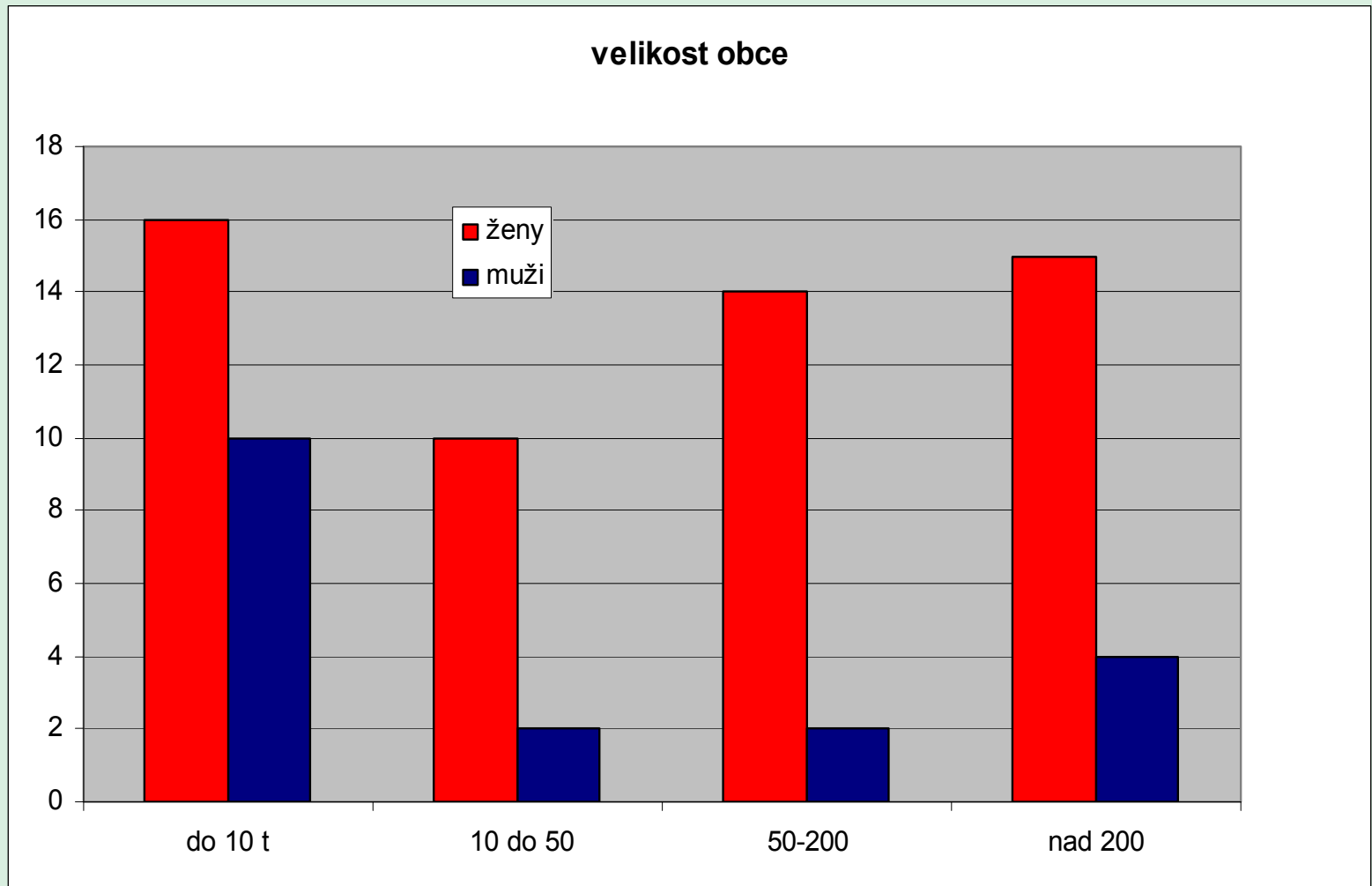
ano = 90%

**základní otázky**



# Doplňující otázky

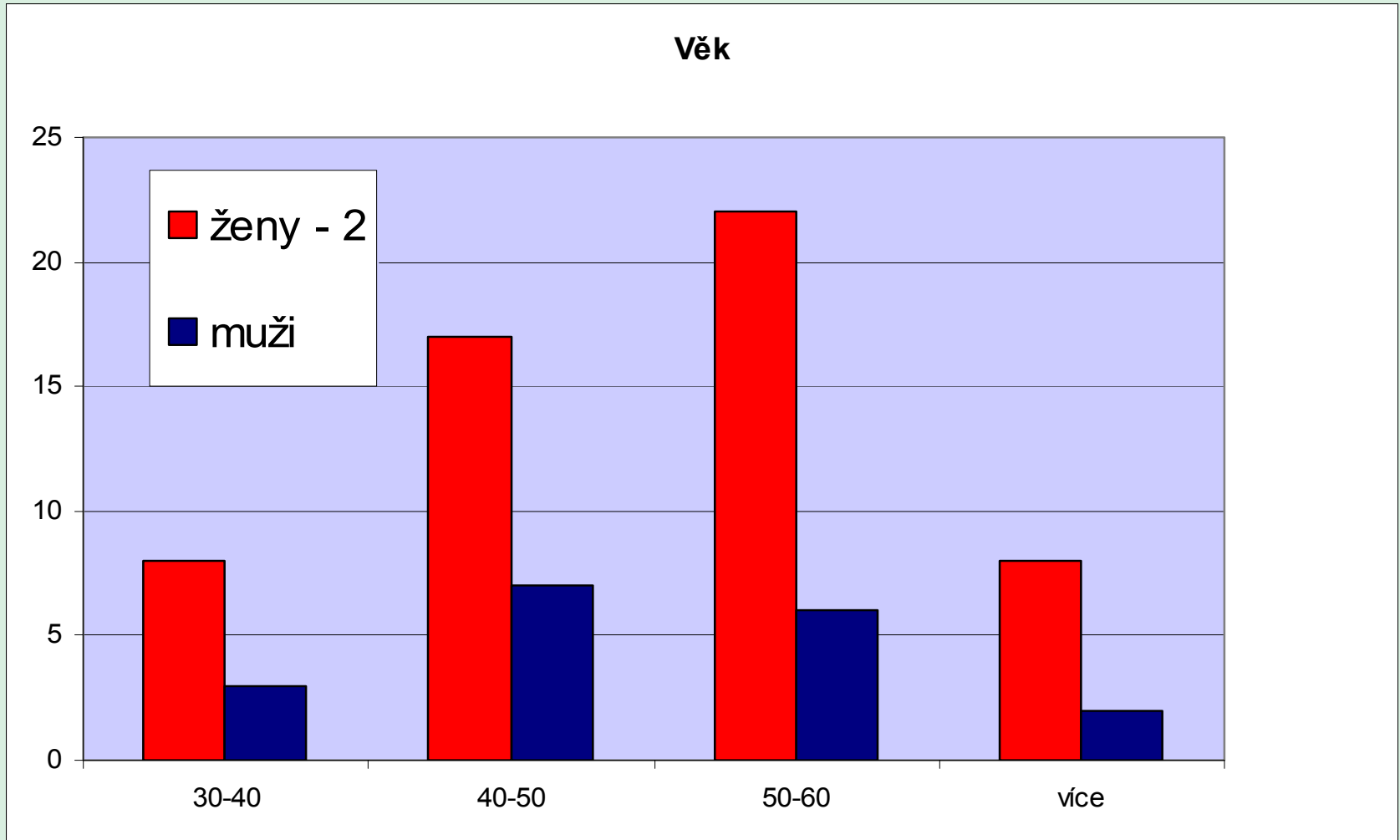
## rovnoměrný zájem



# Doplňující otázky

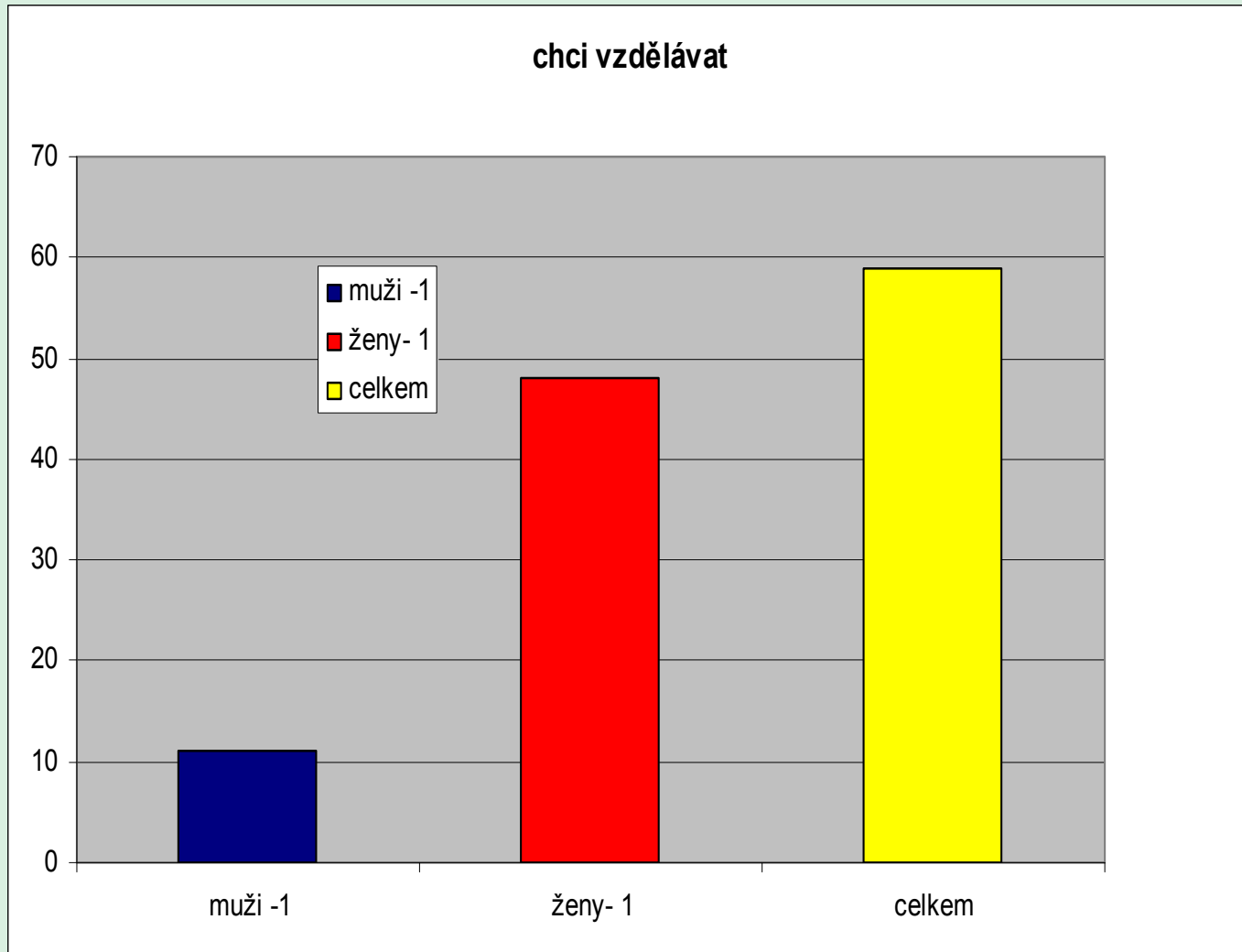
starších 27 = 1/3

oslovit mladé



# Doplňující otázky

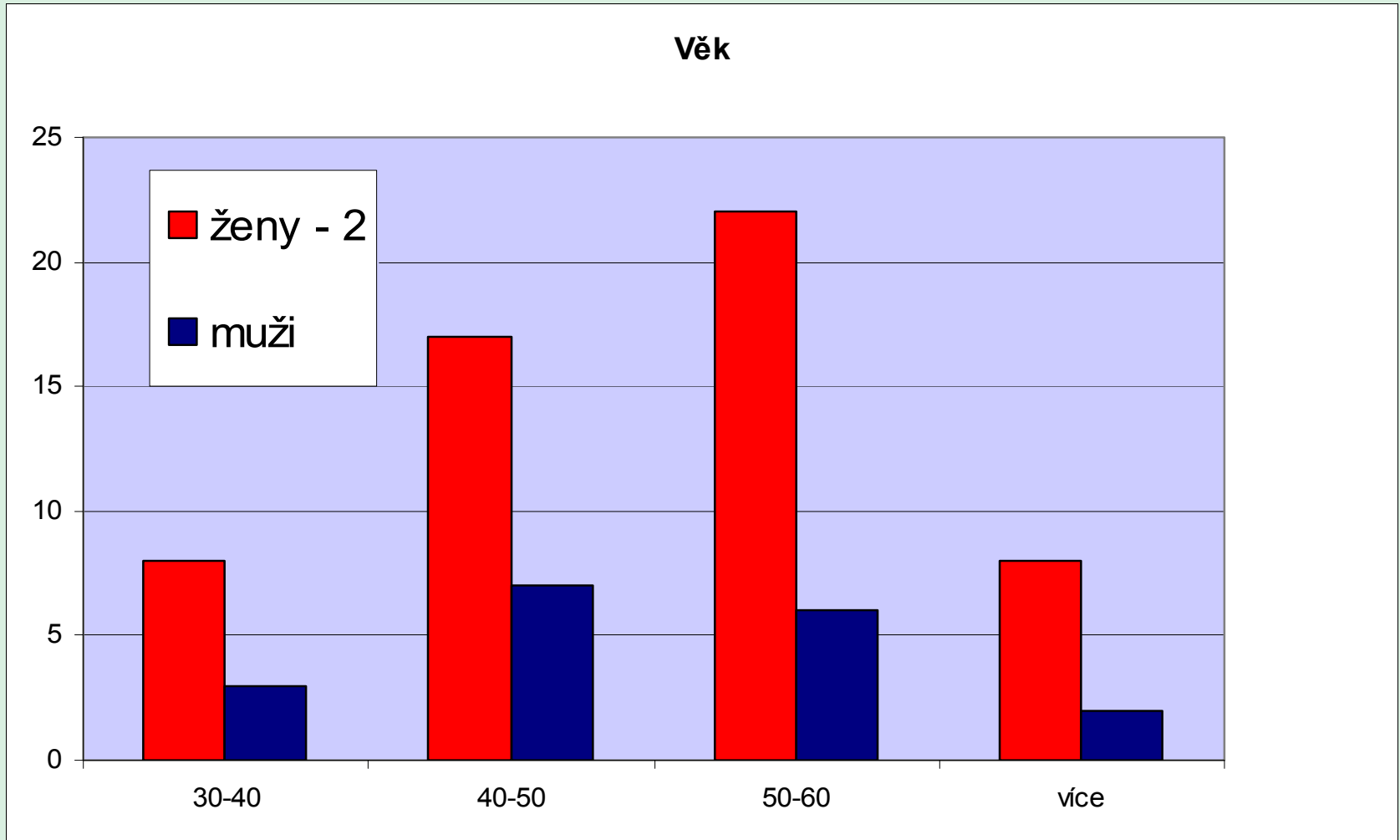
$$11+48 = 2/3$$



# Doplňující otázky

starších 27 = 1/3

oslovit mladé



# Doplňující otázky

$$7+29 = \frac{1}{2}$$

možnost trvalé spolupráce

