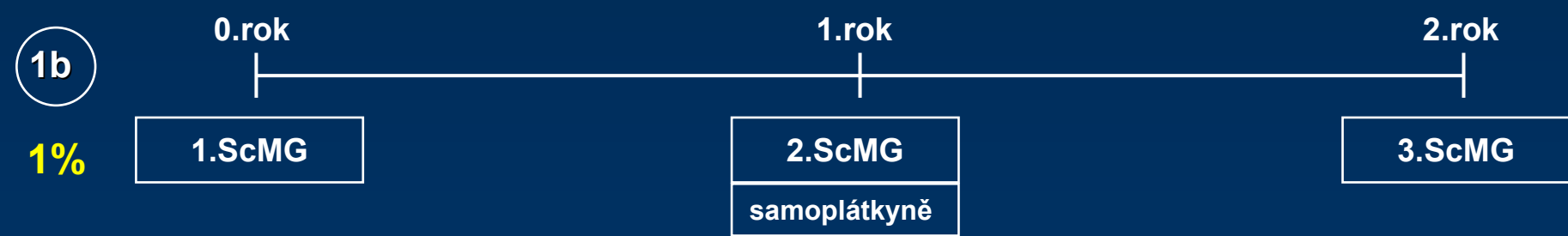
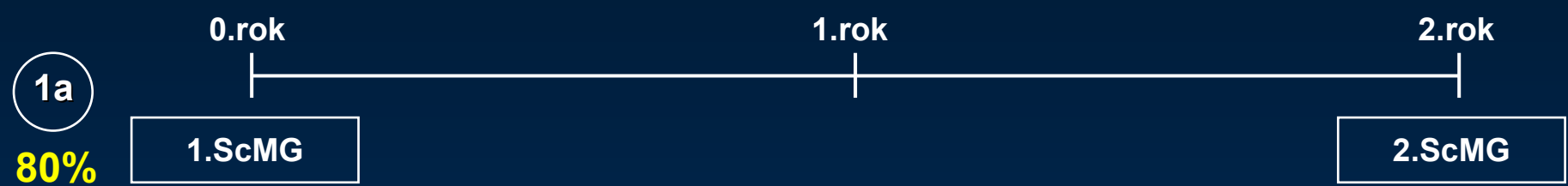




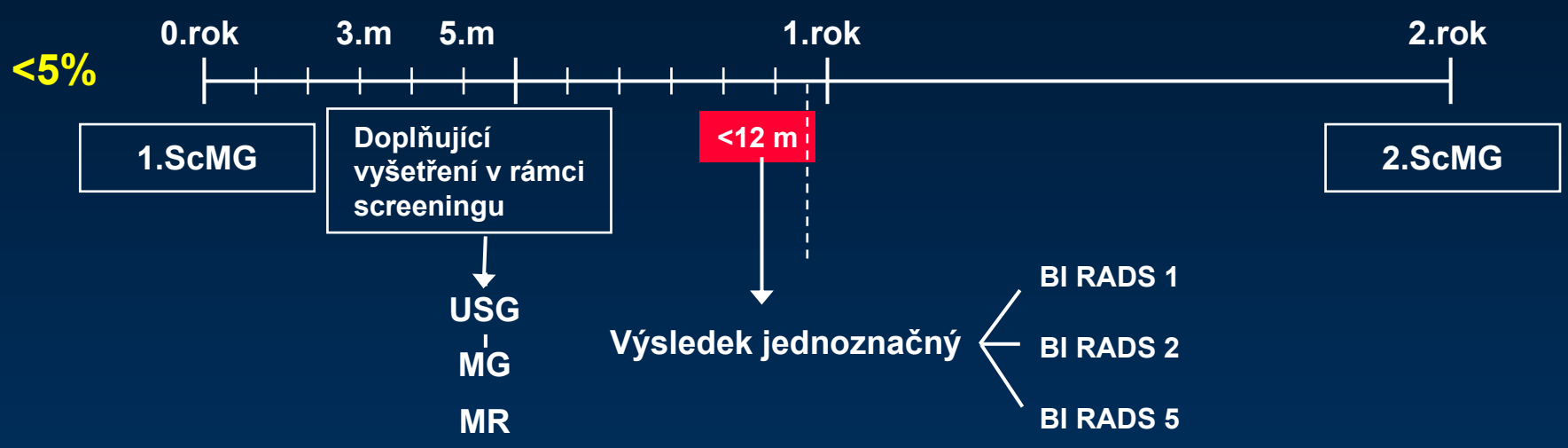
# NEJČASTĚJŠÍ CHYBY VE VEDENÍ DATOVÉHO AUDITU Z POHLEDU SCREENINGOVÉHO CENTRA

*Bartoňková H., Svobodník A., Klimeš D., Daneš J., Skovajsová M.*

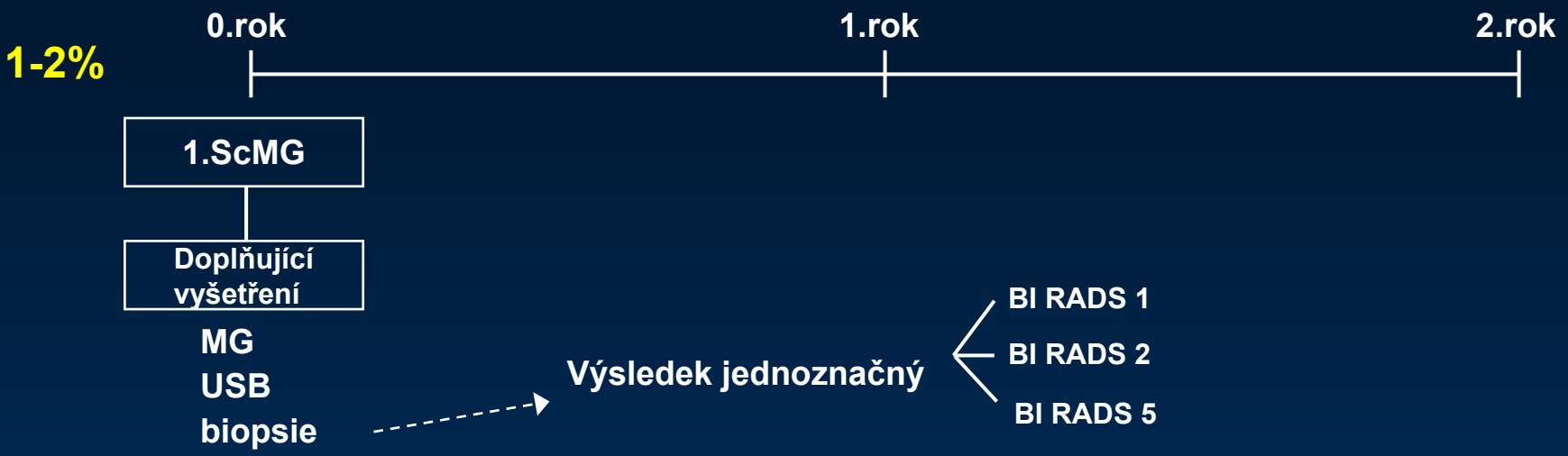
# BI - RADS 1 nebo 2



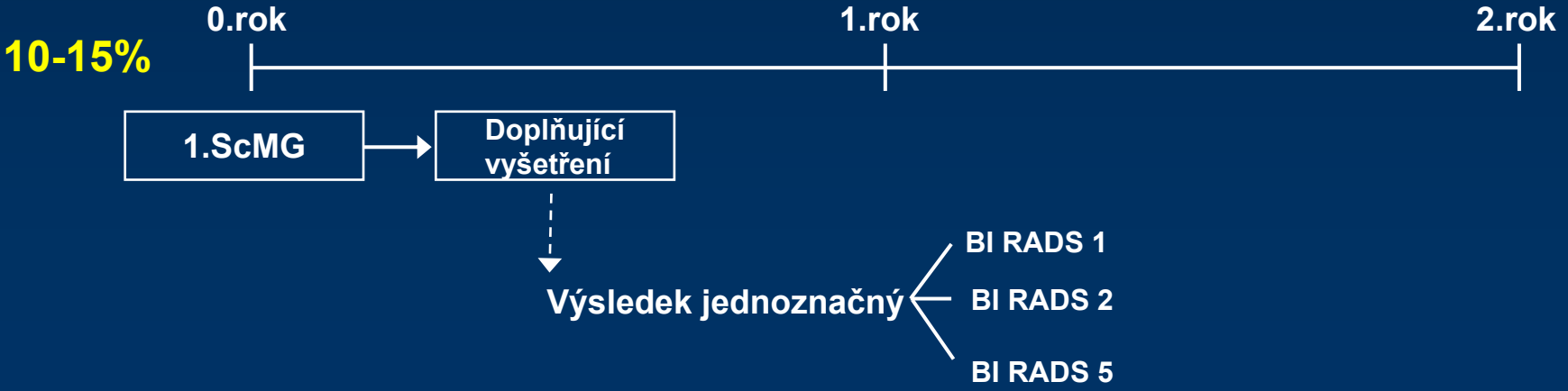
# BI - RADS 3



# BI - RADS 4 a 5



# BI - RADS 0



# Základní administrativní údaje

- **Všechny žlutě podbarvené údaje jsou zásadní pro statistické zpracování dat!!!**
- **Rodné číslo:** U cizinek: RMMDD/9999  
nebo číslo pojištění
- **Pojišťovna:** Uvádí se i pro ženu, která si dané jedno vyšetření hradí jako samoplátkyně
- **Bydliště:** Pokud v obci nejsou ulice (např. „Blažovice 34“, č.p. se do políčka „Obec“ neuvádí, jinak se nenabídne správné PSČ Pokud se nenabídne správné PSČ, stačí uvést nejbližší obec (PSČ slouží k zařazení do okresu)
- opravu provedu přepsáním chyby a potvrzením ikony **OPRAVIT**

# Dotazník rizikových faktorů

**Při opakované návštěvě ženy v centru se vyplňují pouze změněné údaje**

Dotazník a příloha č. 1 Datum návštěvy: \_\_\_\_\_ Str. 1

**MaSc** | ANAMNESTICKÉ RIZIKOVÉ FAKTORY U NÁDORŮ PRSU (dětíchůnk)

Mamografický screening

- Vyškyl se ve Vaš rodině nádor (rakovina) prsu? ano  ne   
1a) jestliže ano: u koho? matka  sestra  babička  jiná příbuzná   
1b) jestliže ano: věk příbuzné při zjištění nádoru prsu
- Vyškyl se u Vaš nebo ve Vaš rodině nádor (rakovina) vaječníku? ano  ne   
1a) jestliže ano: u koho? vy  matka  sestra  babička  jiná příbuzná   
1b) je citlivé ano: věk při zjištění nádoru vaječníku
- Vyškyl(-y) se jiné zhoubné nádory (rakovina) v rodině? ano  ne   
3a) jestliže ano, udejte o jaký orgán se jednalo (např. nádor střeva, mozku, dlinky atd.)
- Nahmatala jste si v posledním dobém jaký tvrdý útvar v prsu (buzku)? ano  ne   
4a) jestliže ano: datum
- Vaš věk při prvním menstruačním krvácení (tzv. menarcho)   
a při zánku menstruace v přechodu (tzv. menopauza)
- Vaš věk při prvním porodu  počet porodů
- Užívala jste nebo užíváte náhradní hormonální léčbu (jinou než hormonální antikoncepci) ano  ne   
7a) jestliže ano: doba užívání hormonální léčby 1 - 5 let   
6 - 10 let   
více než 10 let
- Měla jste někdy úraz prsu? ano  ne   
8a) jestliže ano: v kolika letech věku jste měla úraz prsu?
- Byl u Vaš někdy proveden odběr vzorku z prsu? (tzv. biopsie) ano  ne   
9a) jestliže ano: kolikrát
- Byla jste někdy v minulosti léčena zářením na oblast hrudníku? ano  ne

!!! Správně u odpovědí zkontrolujte !!!  
Po vyplnění předtím než vyjete z centra v mamografii, ev. eventuál další vylučovací metodami, bude doručena odůvodněná mamodiagnostická doporučení a v případě potřeby i další doporučení mamografické dokumentace k léčbě v centru. Zjeví-li chybí u více než jednoho prsu nebo u více než jednoho vaječníku, je třeba provést nádobu prsu u příbuzné ve věku nad 40 let je indikováno genetické vyšetření k léčbě.

**Na rubové straně dotazníku je prohlášení klientky o předcházejícím screeningovém vyšetření: datum a místo vyšetření**

PROHLÁŠENÍ O PŘEDCHOZÍM VYŠETŘENÍ VE SCREENINGU

Byla jste v průběhu uplynulých 24 měsíců na screeningovém (preventivním) vyšetření prsu (např. mamografie, ultrazvuk...)?

Ne  
 Ano

Pokud Ano, uveďte prosím datum vyšetření a název pracoviště, kde bylo provedeno:

Datum předchozího screeningového vyšetření: \_\_\_\_ / \_\_\_\_ / \_\_\_\_  
měsíc / den / rok

Název pracoviště předchozího screeningového vyšetření: \_\_\_\_\_

*UPOZORNĚNÍ: V České republice má každá žena ve věku 45 - 69 let právo na jedno preventivní mamografické vyšetření za 24 měsíců bez úhrady. V případě, že jsou vyšetření prováděna v kraších intervalech, může být vyžadována úhrada tohoto vyšetření.*

# Zařazení symptomatických žen

Symptomatické ženy vstupující do screeningu je možné rozdělit do následujících skupin:

➤ **„Subjektivně symptomatické“:**

zjištěno na základě dotazníku vyplněného klientkou  
(ponechat ve screeningu ??)

➤ **„Objektivně symptomatické“:**

zjištěno odesílajícím lékařem ale neuvedeno před  
vlastním vyšetřením (vyřadit ??)

➤ **„Diskrétně symptomatické“:**

lézi je možné zpětně nahmatat po provedeném RTG  
a USG vyšetření (ponechat ve screeningu ?)

# Screeningová vs. Diagnostická vyšetření

- **S = Screeningová mamografie**

- preventivní MG u asymptomatických žen

- **D = Diagnostická MG**

- - u symptomatických žen (palpační nález, jiné klinické známky tumoru)
- - po léčbě Ca prsu

**V programu MaSc mají být vykazována VŠECHNA (tedy i diagnostická vyšetření) žen, které byly alespoň jednou na screeningovém vyšetření. Jednotlivá vyšetření je možno jednoduše přemístit'ovat mezi diagnostickým a screeningovým modulem.**



# Doplňující MG ke S MG nebo D

- Doplňující MG v rámci screeningu je vždy vykazována **ZP** jako diagnostická, ať už je prováděna ihned **po screeningové MG** (např. dopl. zvětšené snímky, rotované snímky apod.) nebo s časovým odstupem (až do doby těsně před uplynutím jednoho roku) nebo jako doplňující vyšetření **po diagnostické MG** (dopl.cílený snímek, zvětšený snímek...)

Rozlišujte !

Screeningová MG (89 221) - doplňující MG (89 179)

Diagnostická MG (89 179) - doplňující MG (89 179)

## Další doplňující vyšetření

- UZ prsů
- SM prsů
- MR prsů
- biopsie
- před uplynutím 1 roku od první srceeningové MG by měl být výsledek, zda je žena zdravá nebo nemocná

# Biopsie a definitivní histologie

- Biopsie:
  - povinnost vyplnit náleznost : *benigní x maligní (susp.)*
  - většina pracovišť provede biopsii, zadá výsledek biopsie do MaSc a pak čeká na definitivní histologii
- 
- Definitivní histologie (po operaci):
  - zadat ze základní rolety definitivní histologii - vyplnit
  - ze žádanky lze doplnit přímo definitivní pooperační histologii

## Ukončení záznamu ve S režimu

- Záznam pacientky, které jsme ve screeningu zjistili Ca prsu, **končí definitivní histologií !!**
- Dále může být tato žena vedena jen v D (diagnostickém režimu)

- 1. Podpis klientky, že v posledních 2 letech neměla screeningovou ( preventivní MG v jiném centru)
- 2. Doporučení ke kontrolám v jednoletých intervalech /samoplátkyně/ :

## Poučení

Ze zdravotního pojištění je hrazena preventivní MG nebo UZ jen jednou za 2 roky.

Pokud je ženě doporučeno sledování v jednoročních intervalech (zejména u denzní žlázy, u ženy s HST atd.) musí si žena preventivní vyšetření MG nebo UZ v meziročních intervalech platit sama.

Toto písemné nebo ústní doporučení lékařem-radiologem však **neznamená povinnost ženy vyšetření podstoupit**. Není to vyšetření nutné, jen vhodné.

## Screeningová mamografie

Datum: 25.10.2004

Výsledek vyšetření: BI-RADS 0 - nemožno rozhodnout

Klasifikace Tabár: Nízce denzní žláza s reziduální fibroglandulární strukturou typu Tabár III.

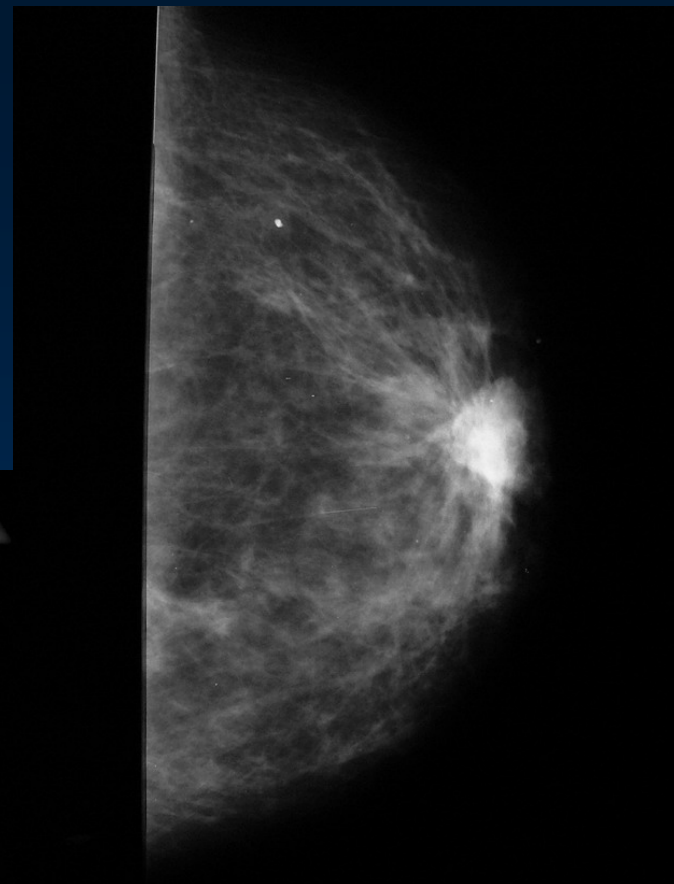
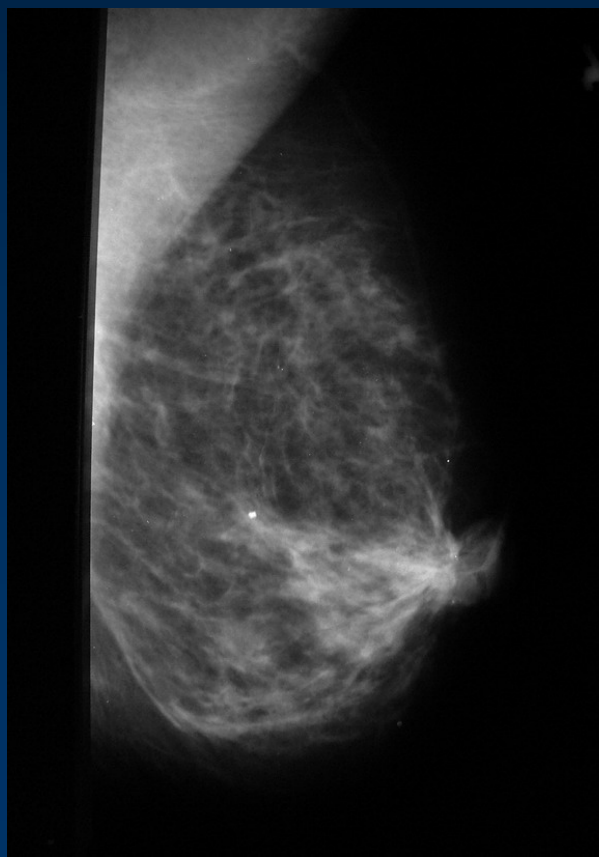
Popis, závěr: Provedené vyšetření je nutno doplnit dalším vyšetřením.

mamografie - bilat symetricky středně denzní okresek fibroglandulární struktury uložený retroareolárně, vpravo patrné ojedinělé mikrokalcifikace a benigní calcifikace, vpravo zvl. v RCC projekci patrné cípovité denzní ložisko cca 2 cm.

susp. ě maligní.

vlevo bez evidentního ložiska.

srovnána Mg z 7/2002- ložisko minule ani náznak nebyl průkazný.





Jim Rider / South Bend Tribune