



Mamo.cz



Hodnocení kvality v centrech v roce 2017

Miroslava Skovajsová, Jan Daneš, Dana Houserková

Analýza dat:

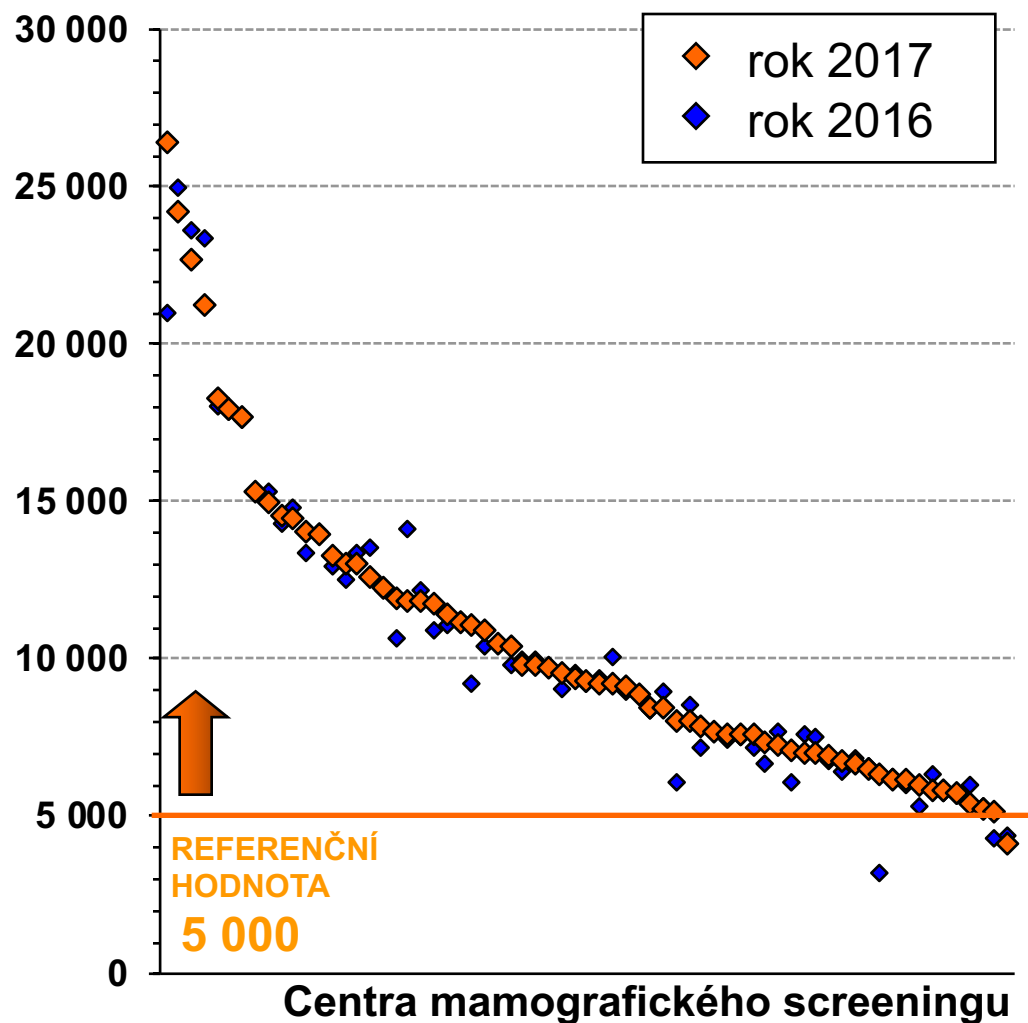
Ondřej Májek, Ondřej Ngo, Markéta Kněžínková, Daniel Klimeš, Ladislav Dušek



1

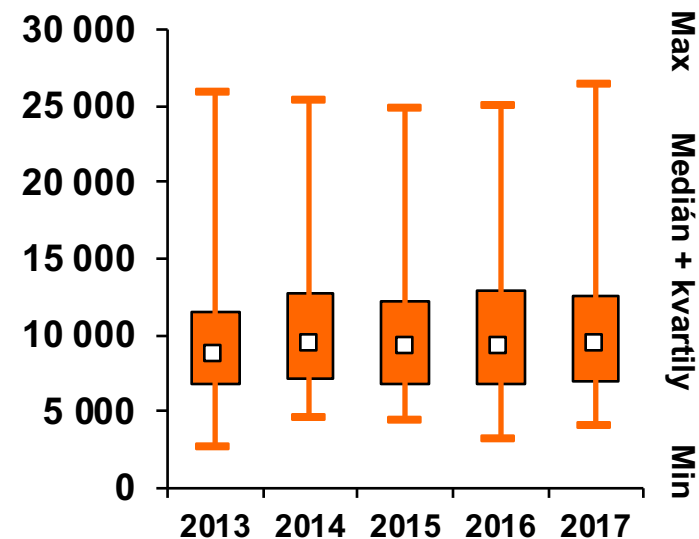
Indikátory objemu vyšetření

Hodnota indikátoru v centrech



Nejnižší hodnotu ukazatele v roce 2016 představuje centrum, které se zapojilo do programu až v průběhu uvedeného roku

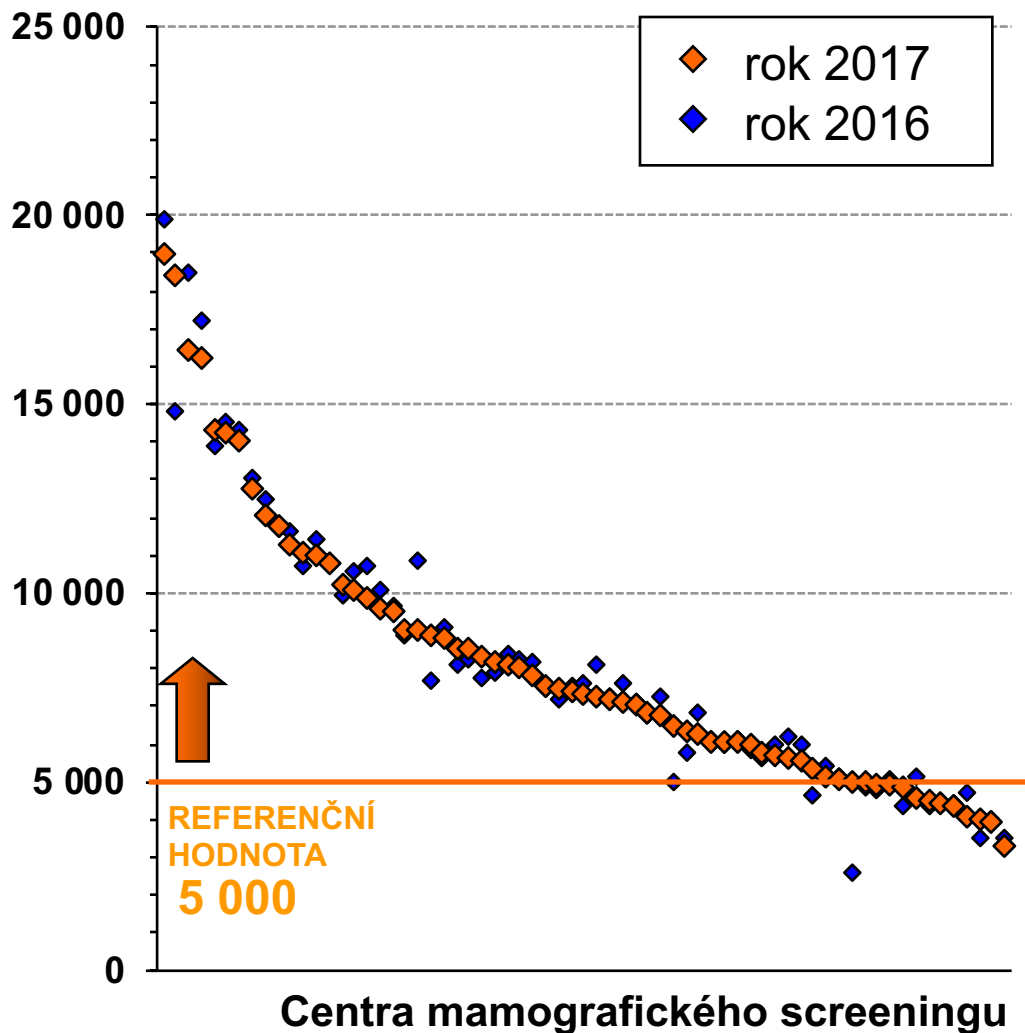
Časový vývoj



	2013	2014	2015	2016	2017
Počet hodnot (center)	67	66	66	67	67
Průměr	9 685	10 305	10 202	10 351	10 500
Medián	8 608	9 371	9 233	9 219	9 333

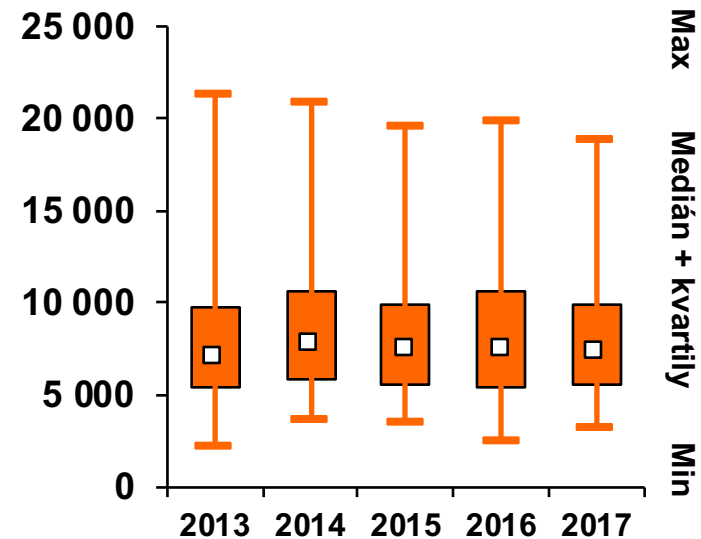
(ženy, 45-69 let)

Hodnota indikátoru v centrech



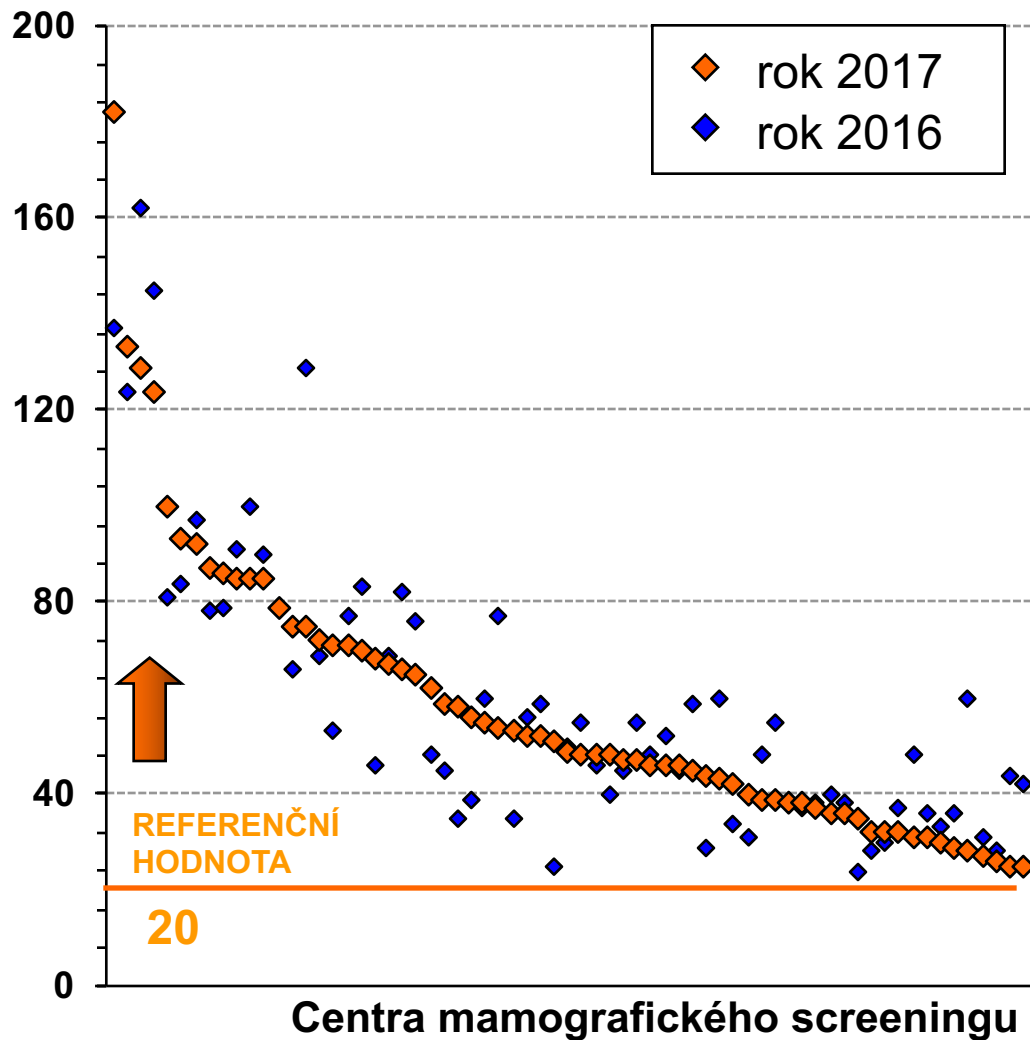
Nejnižší hodnotu ukazatele v roce 2016 představuje centrum, které se zapojilo do programu až v průběhu uvedeného roku

Časový vývoj

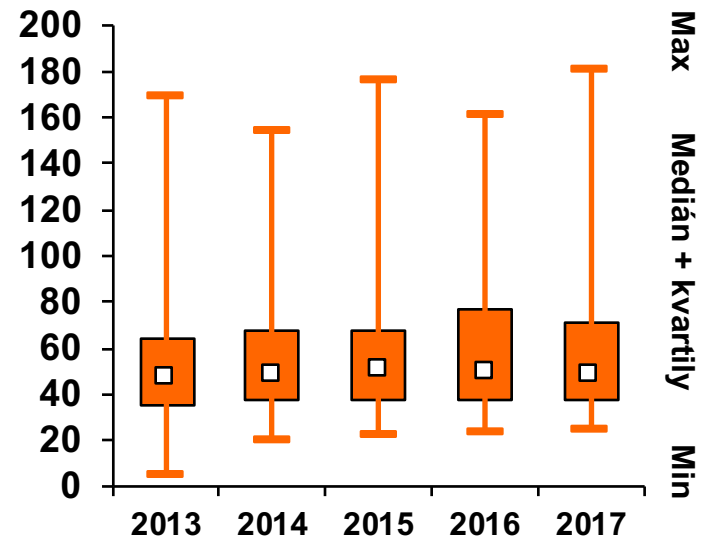


	2013	2014	2015	2016	2017
Počet hodnot (center)	67	66	66	67	67
Průměr	8 039	8 498	8 242	8 226	8 187
Medián	7 091	7 797	7 537	7 547	7 379

Hodnota indikátoru v centrech



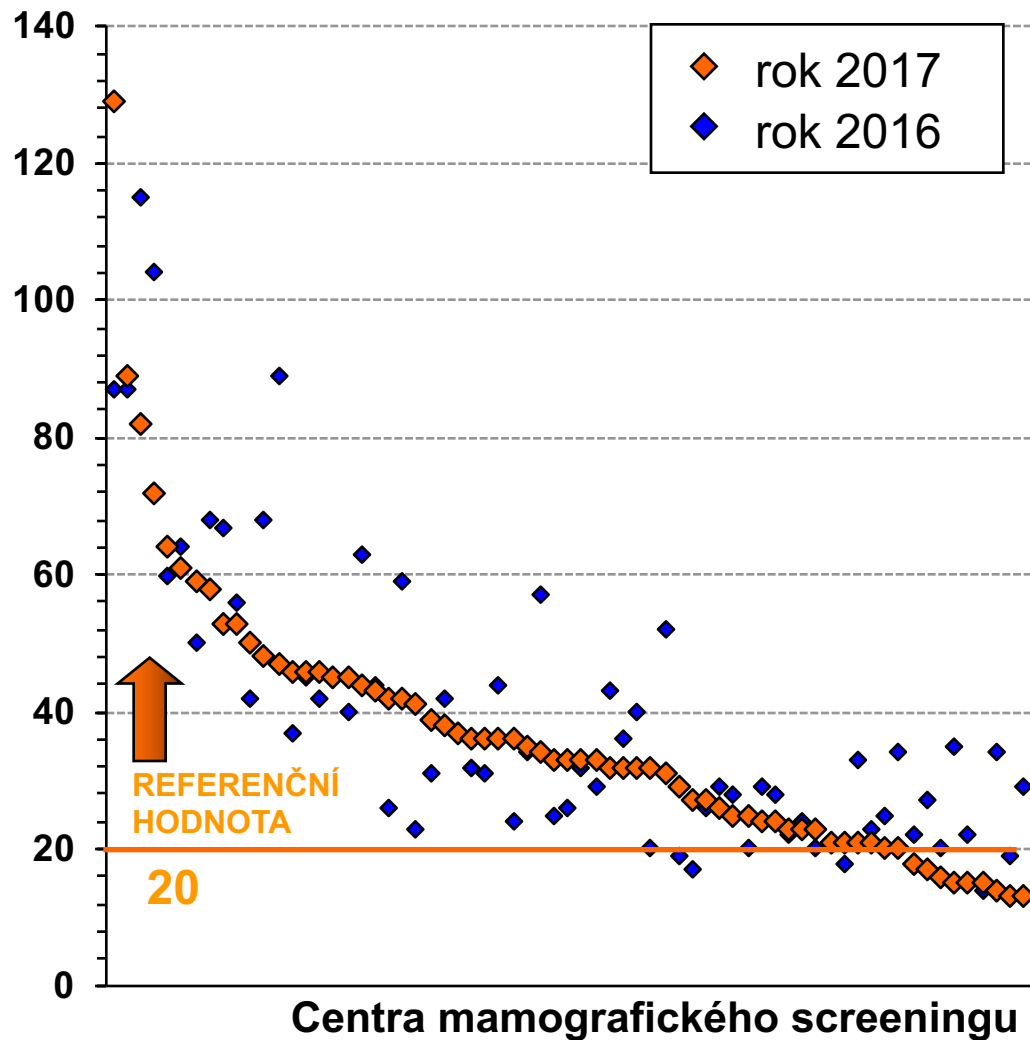
Časový vývoj



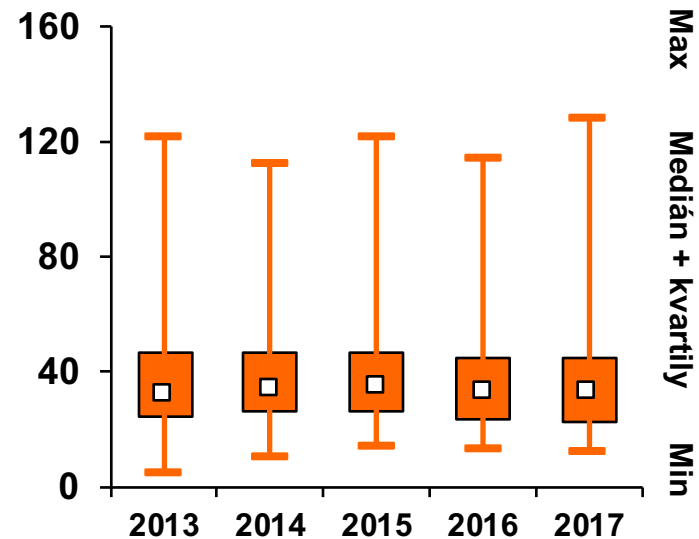
	2013	2014	2015	2016	2017
Počet hodnot (center)	67	66	66	67	67
Průměr	54	58	58	60	58
Medián	47	48	51	50	49

(ženy, 45-69 let)

Hodnota indikátoru v centrech



Časový vývoj



	2013	2014	2015	2016	2017
Počet hodnot (center)	67	66	66	67	67
Průměr	38	41	40	40	37
Medián	32	34	35	33	33

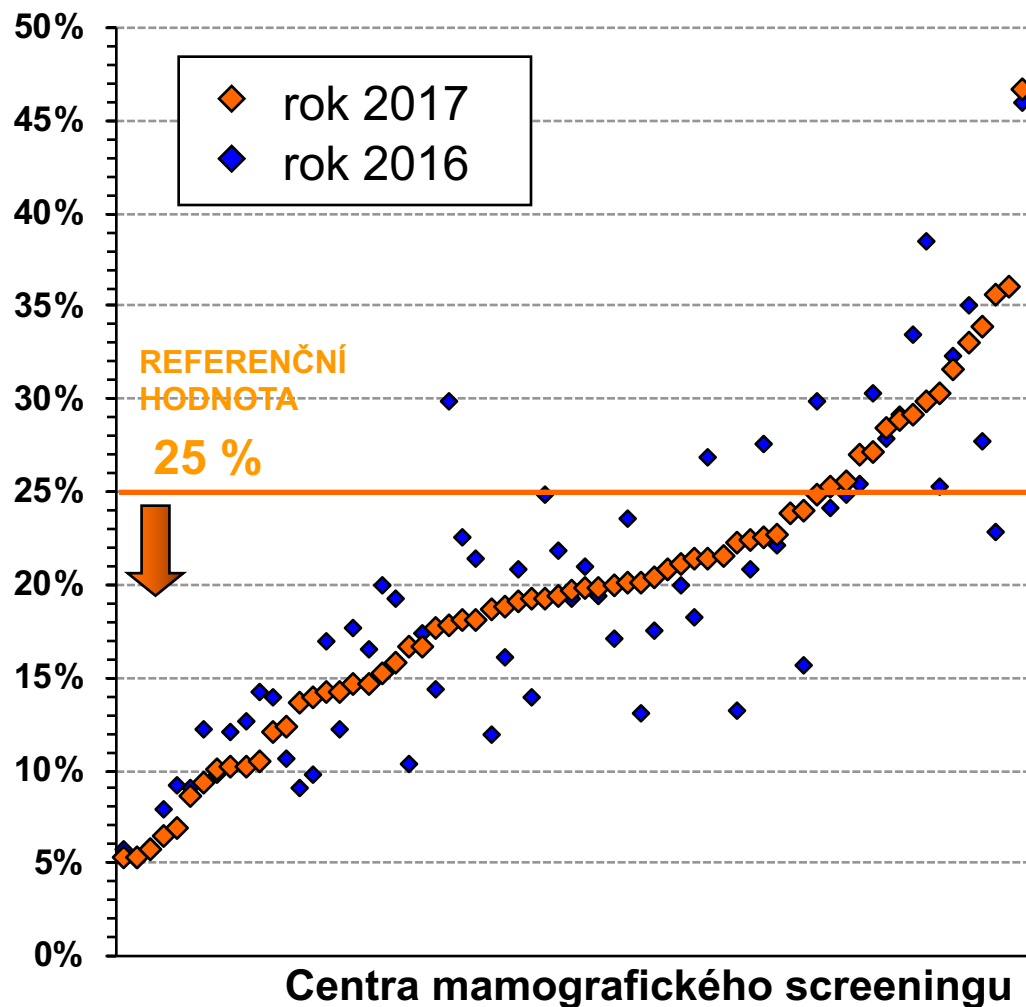
2

Indikátory kvality screeningového procesu

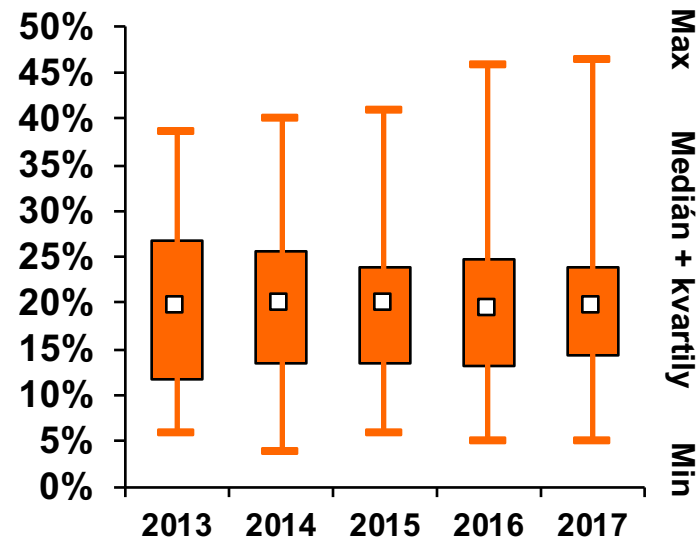
POPRVÉ VYŠETŘENÉ ŽENY na daném centru

(ženy, 45-69 let)

Hodnota indikátoru v centrech



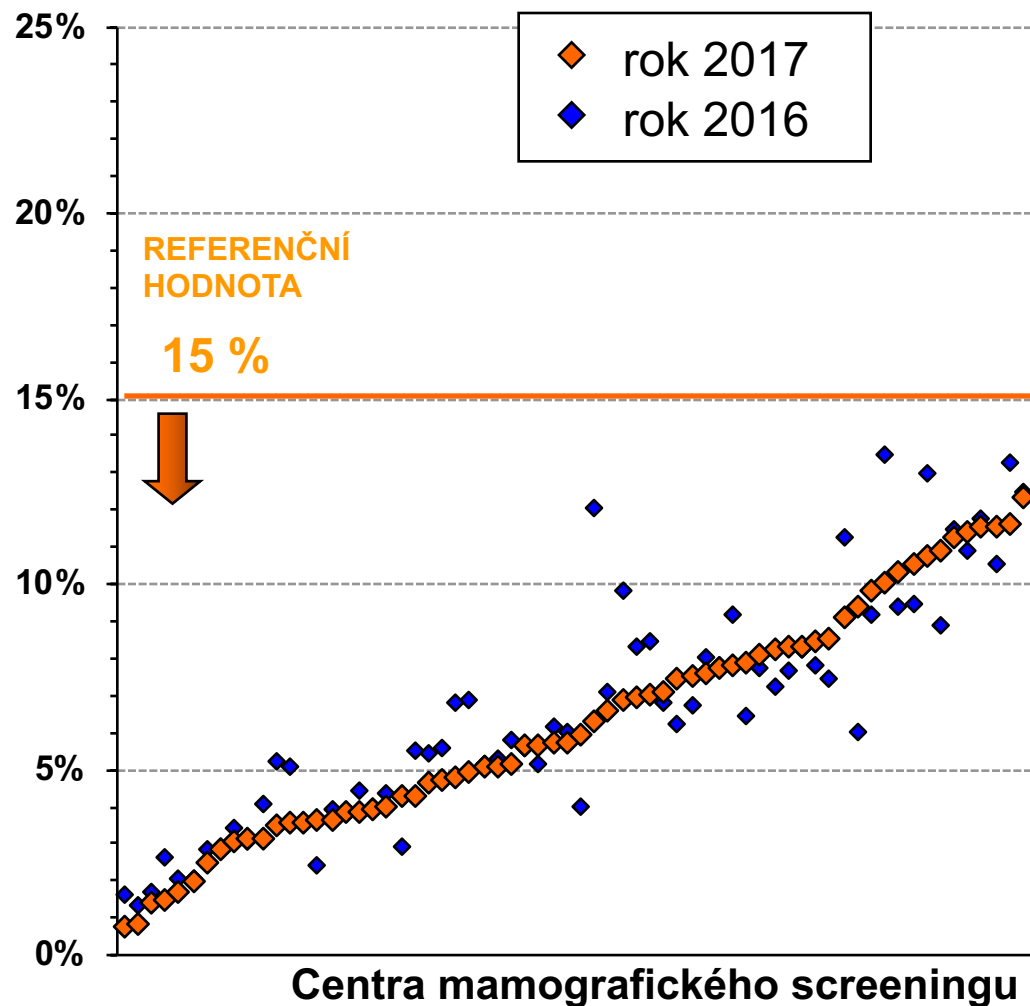
Časový vývoj



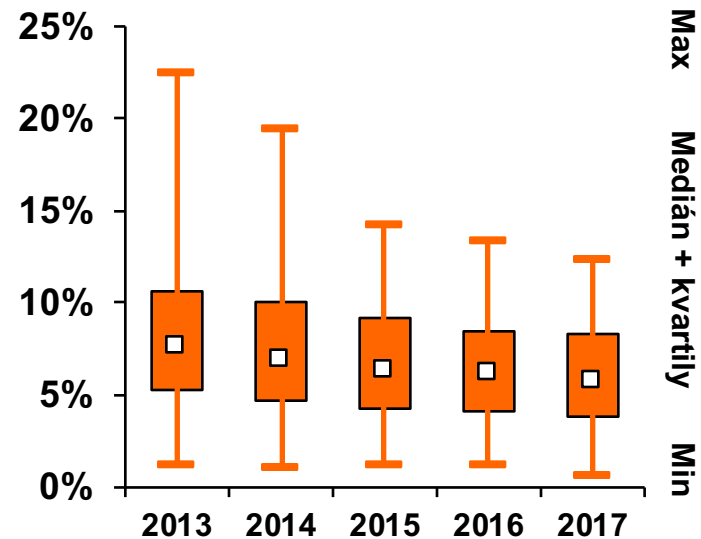
	2013	2014	2015	2016	2017
Počet hodnot (center)	67	66	66	67	67
Průměr	20,5 %	19,6 %	19,8 %	19,7 %	19,7 %
Medián	19,6 %	20,0 %	20,1 %	19,3 %	19,7 %

ŽENY VYŠETŘENÉ OPAKOVANĚ na daném centru**(ženy, 45-69 let)**

Hodnota indikátoru v centrech



Časový vývoj



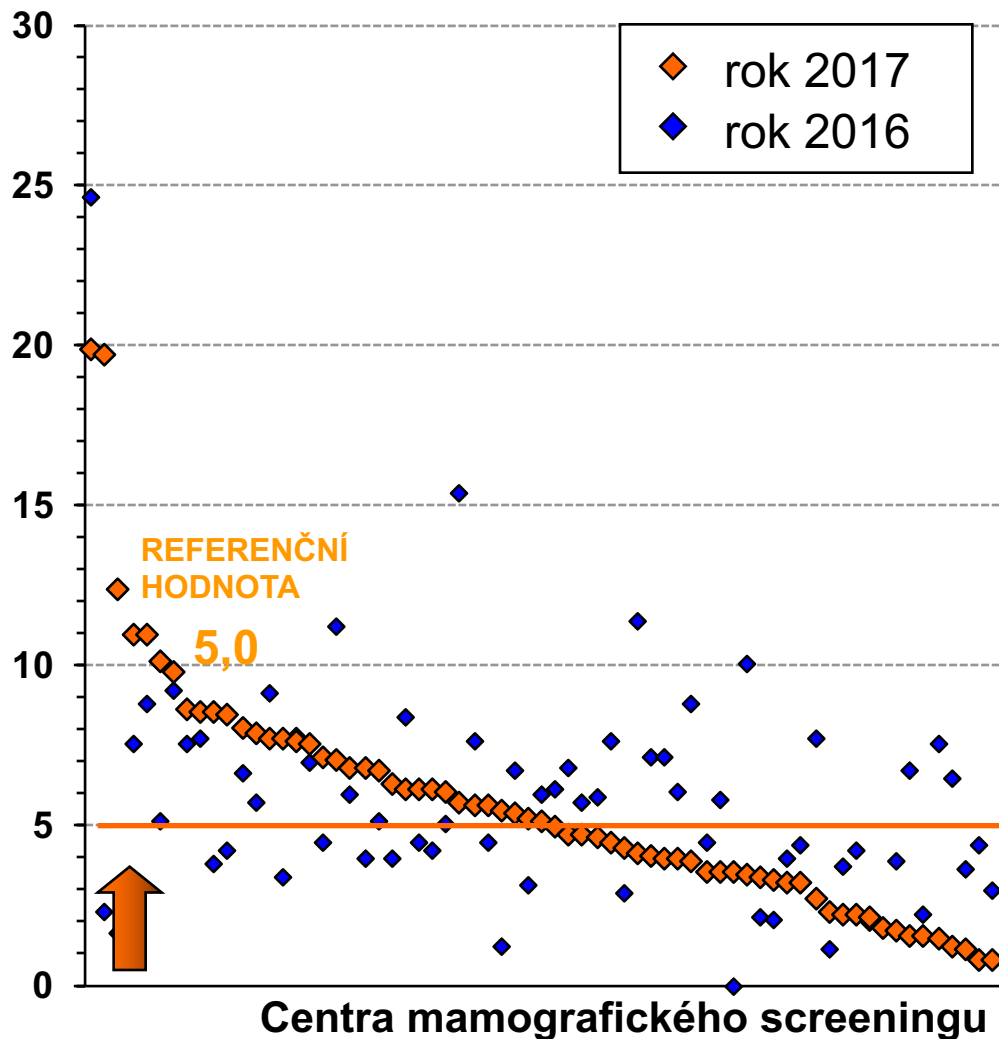
	2013	2014	2015	2016	2017
Počet hodnot (center)	67	66	66	65	66
Průměr	8,1 %	7,3 %	6,8 %	6,6 %	6,3 %
Medián	7,7 %	6,9 %	6,4 %	6,3 %	5,8 %

Nejsou zahrnuta centra s velmi malým počtem vyšetřených žen v příslušném roce

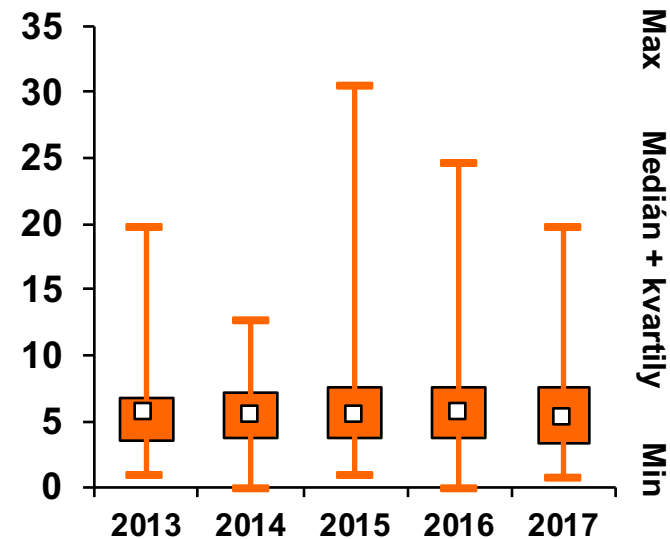
POPRVÉ VYŠETŘENÉ ŽENY na daném centru

(ženy, 45-69 let)

Hodnota indikátoru v centrech



Časový vývoj

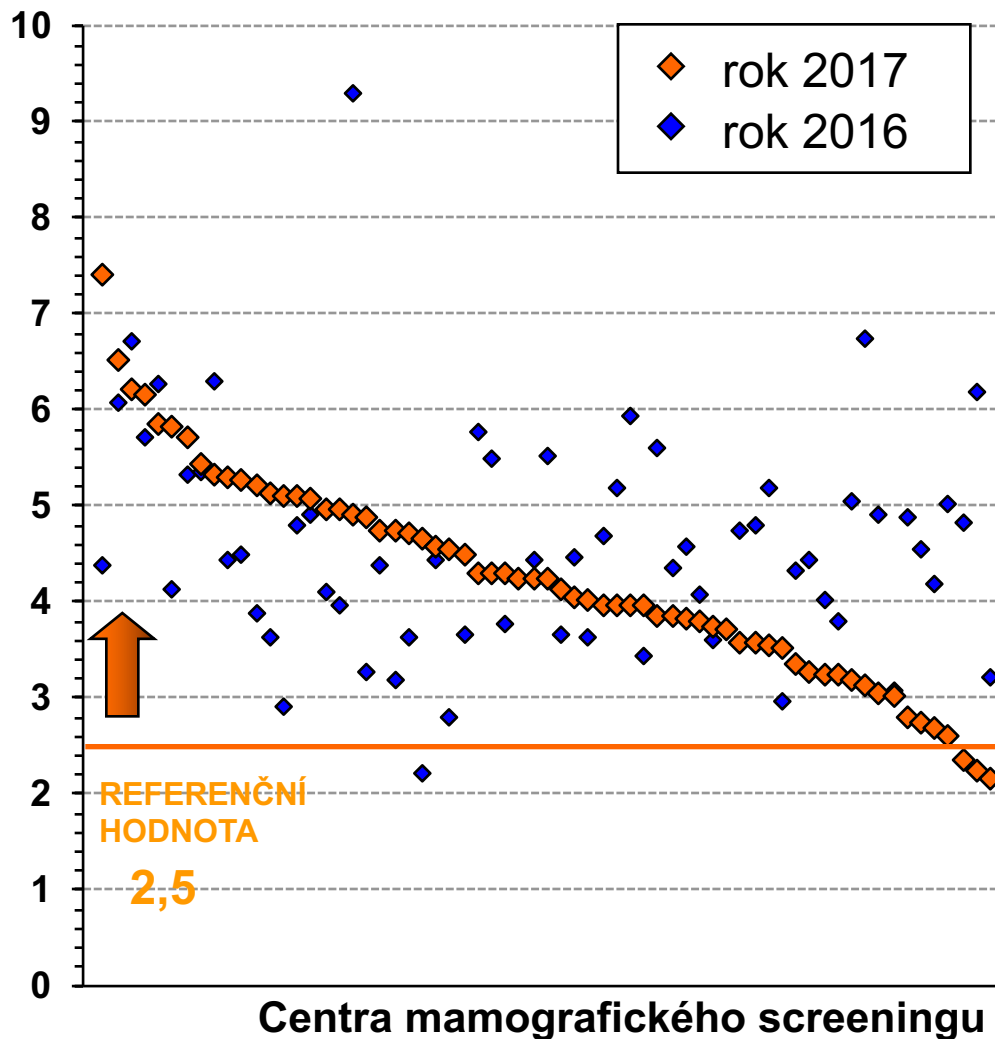


	2013	2014	2015	2016	2017
Počet hodnot (center)	67	66	66	67	67
Průměr	5,7	5,8	6,2	5,9	5,6
Medián	5,6	5,5	5,4	5,7	5,2

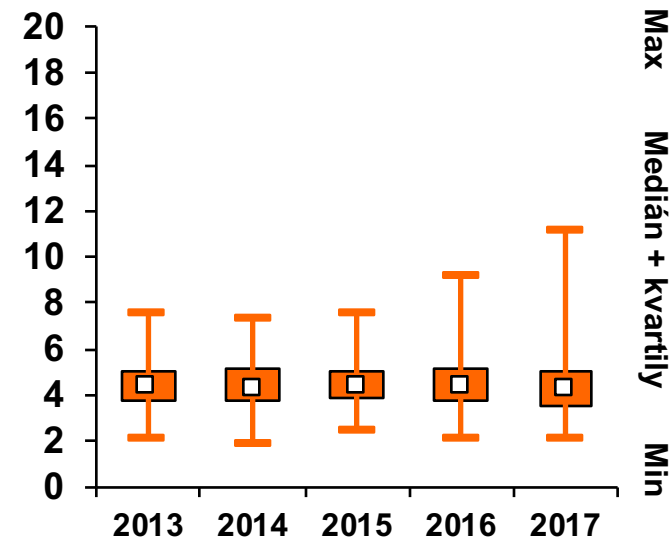
ŽENY VYŠETŘENÉ OPAKOVANĚ na daném centru

(ženy, 45-69 let)

Hodnota indikátoru v centrech



Časový vývoj



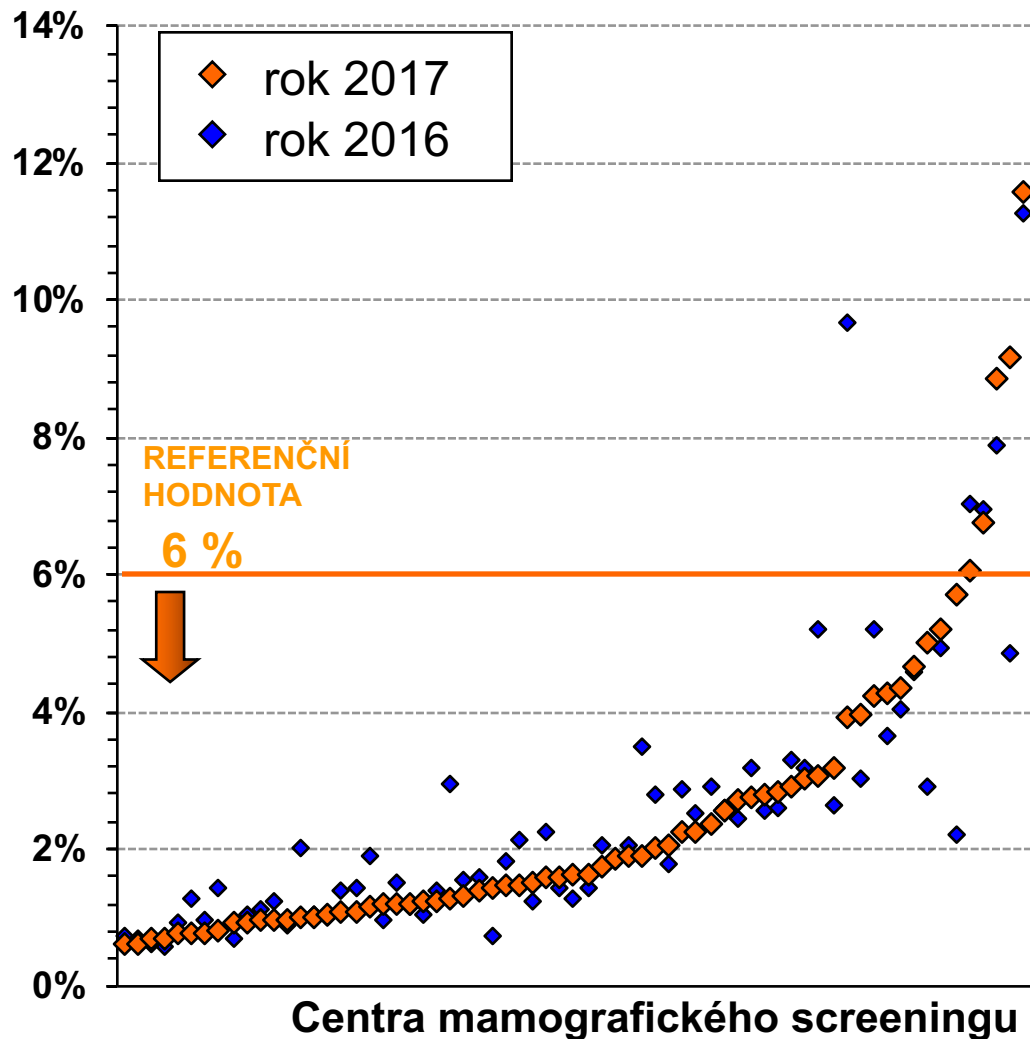
	2013	2014	2015	2016	2017
Počet hodnot (center)	67	66	66	65	66
Průměr	4,5	4,5	4,6	4,6	4,4
Medián	4,4	4,3	4,4	4,5	4,2

Nejsou zahrnuta centra s velmi malým počtem vyšetřených žen v příslušném roce

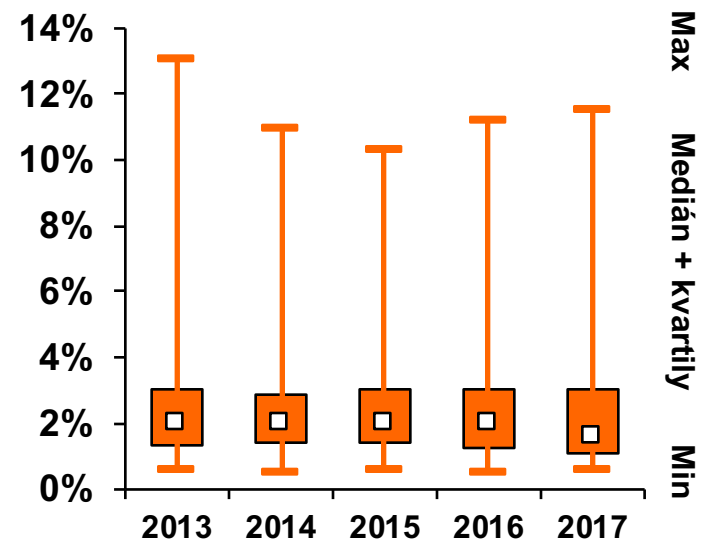
Recall rate

(ženy, 45-69 let)

Hodnota indikátoru v centrech



Časový vývoj



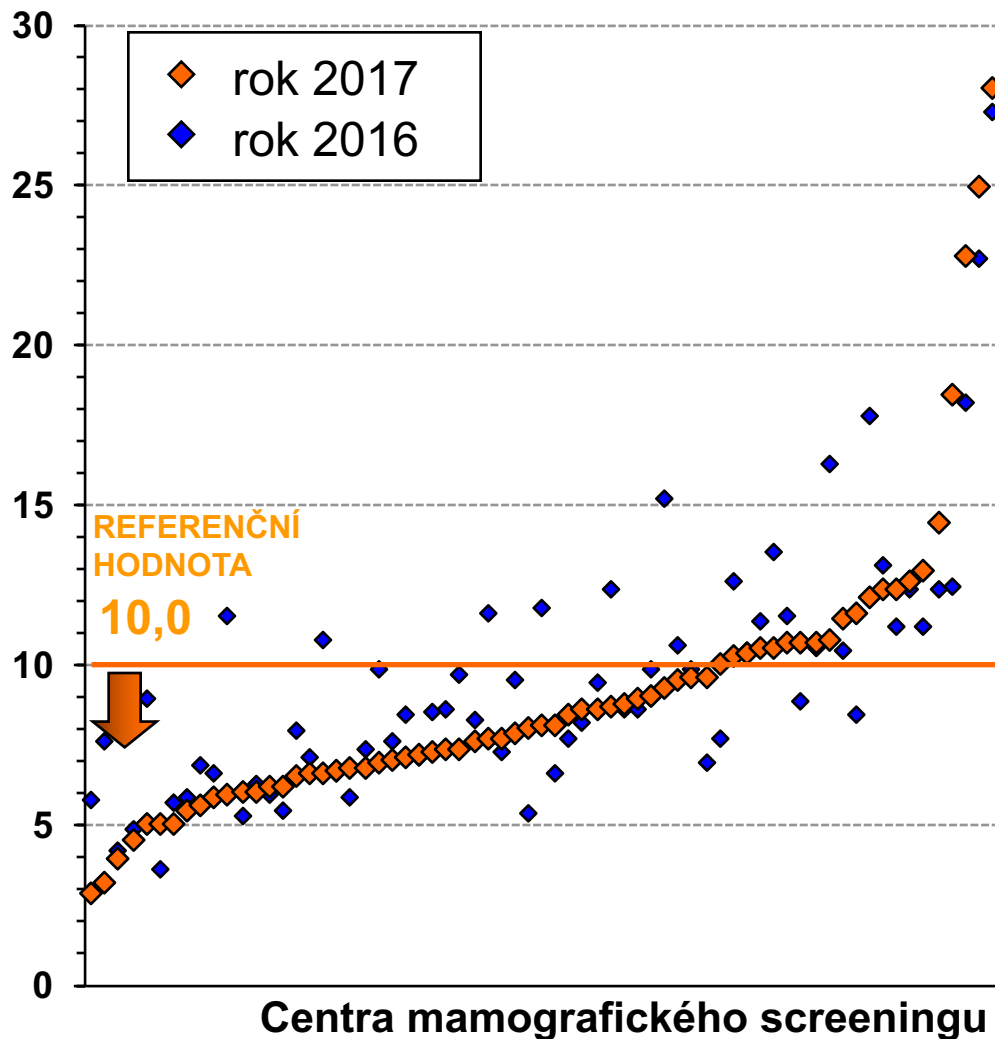
	2013	2014	2015	2016	2017
Počet hodnot (center)	67	66	66	67	67
Průměr	2,9 %	2,8 %	2,7 %	2,6 %	2,5 %
Medián	2,0 %	2,0 %	2,1 %	2,0 %	1,6 %

Míra invazivních diagnostických zákroků

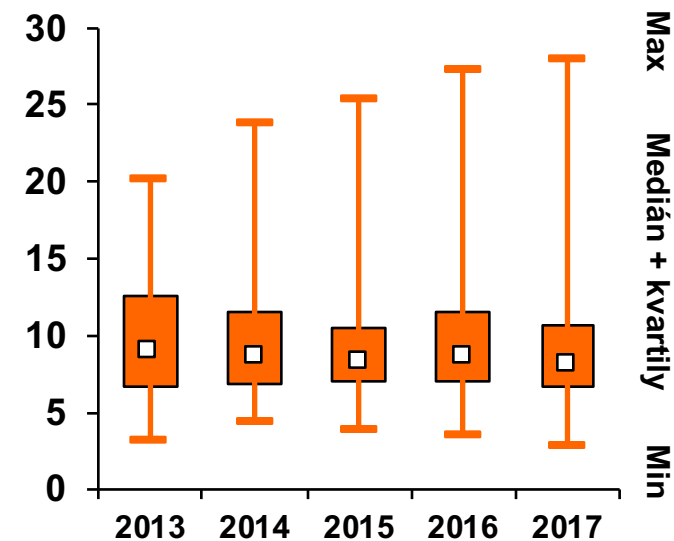
(včetně operací, na 1000 vyšetření)

(ženy, 45-69 let)

Hodnota indikátoru v centrech



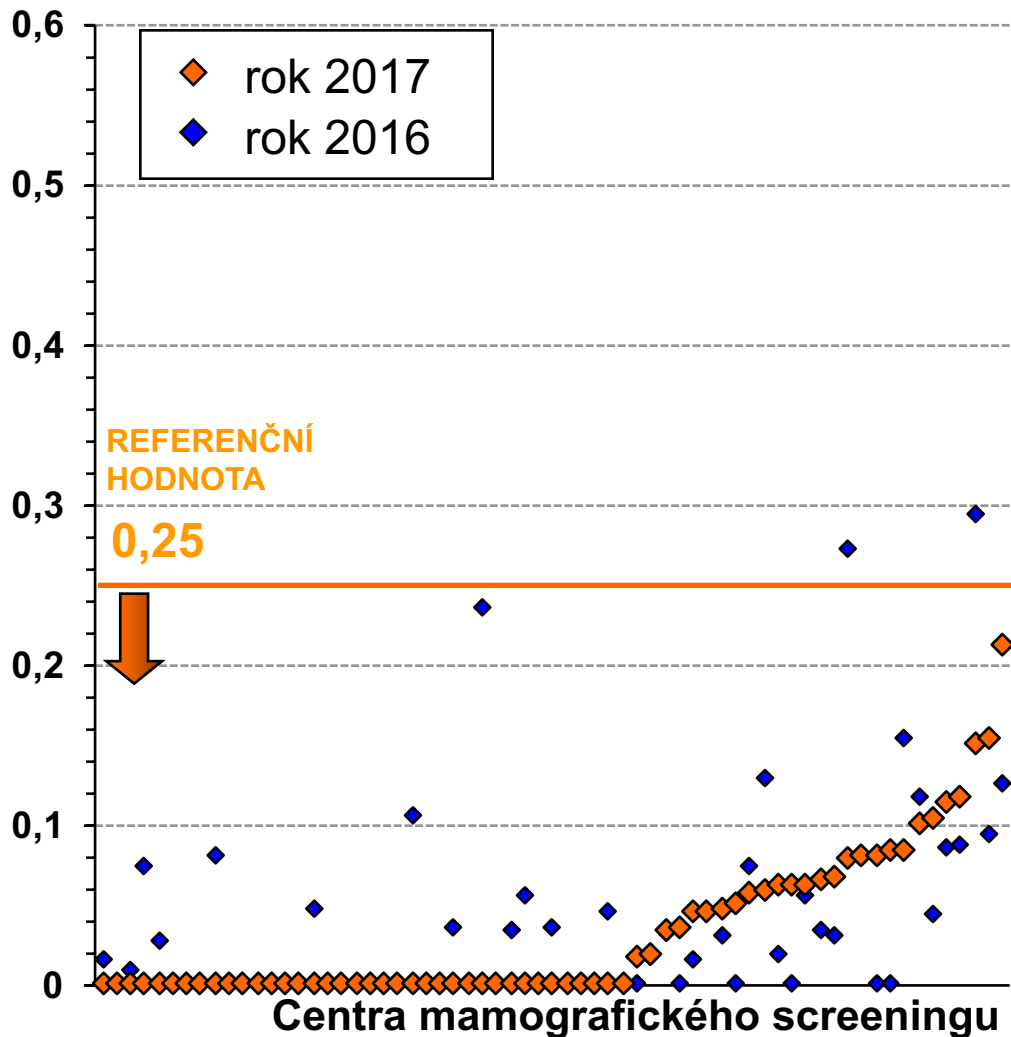
Časový vývoj



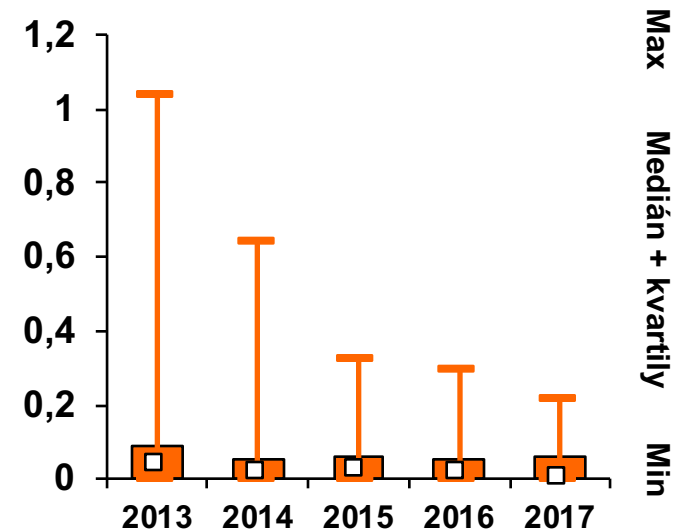
	2013	2014	2015	2016	2017
Počet hodnot (center)	67	66	66	67	67
Průměr	9,6	9,8	9,4	9,7	9,2
Medián	9,0	8,7	8,3	8,7	8,1

(ženy, 45-69 let)

Hodnota indikátoru v centrech



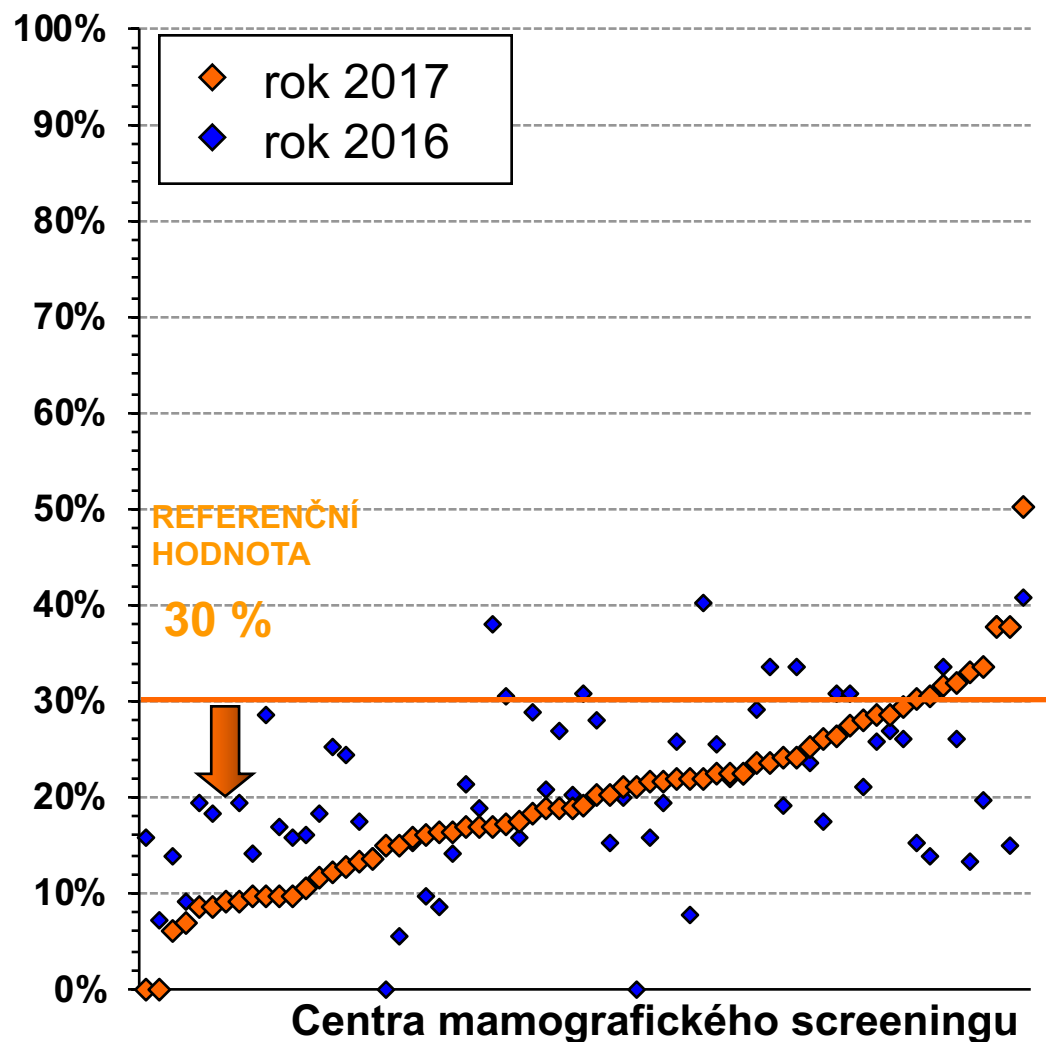
Časový vývoj



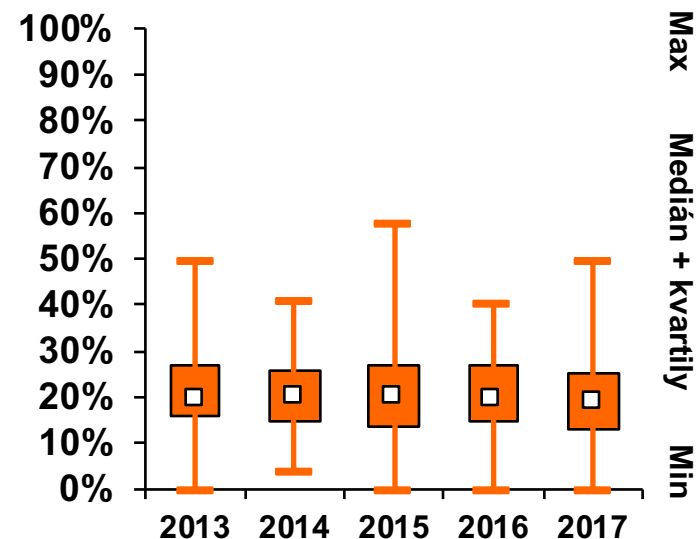
	2013	2014	2015	2016	2017
Počet hodnot (center)	64	64	64	65	65
Průměr	0,08	0,05	0,05	0,04	0,03
Medián	0,03	0,02	0,02	0,02	0,00

Nejsou zahrnuta centra s velmi malým počtem operovaných žen v příslušném roce

Hodnota indikátoru v centrech



Časový vývoj

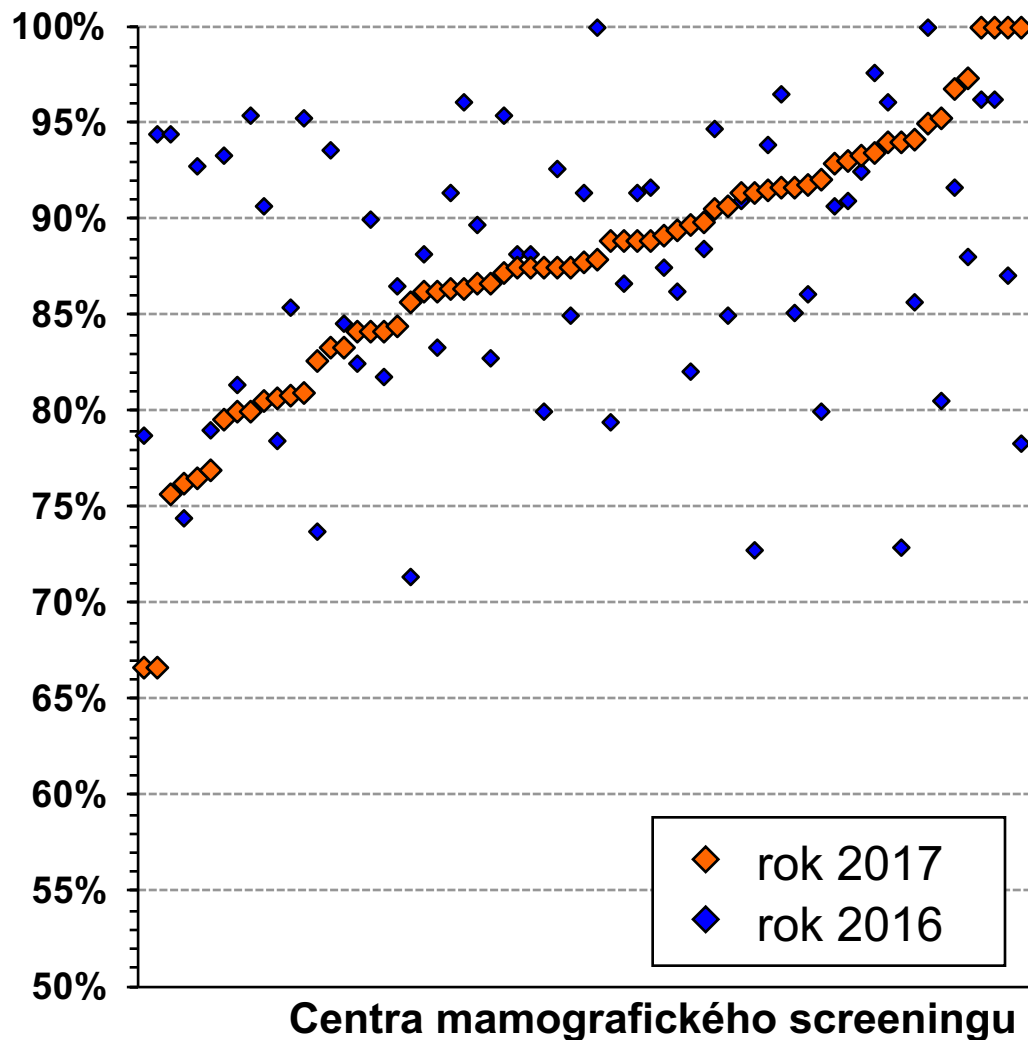


	2013	2014	2015	2016	2017
Počet hodnot (center)	66	66	66	67	67
Průměr	20,8 %	20,2 %	20,7 %	20,7 %	19,6 %
Medián	19,8 %	20,0 %	20,2 %	19,4 %	18,9 %

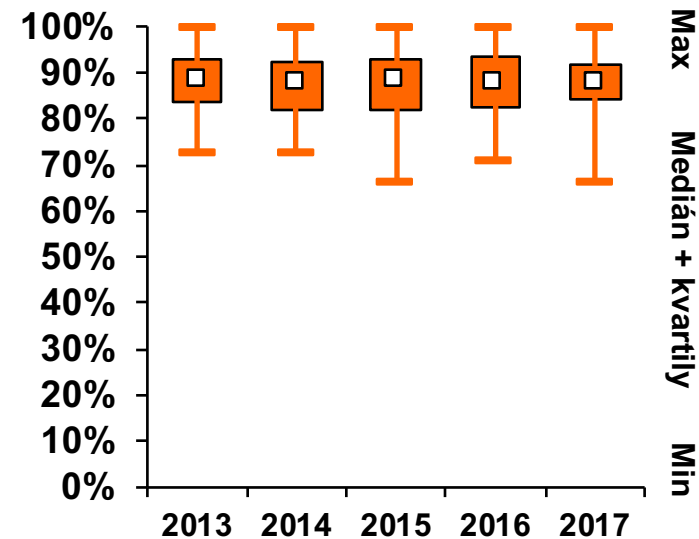
Nejsou zahrnuta centra s velmi malým počtem odhalených nádorů v příslušném roce

(ženy, 45-69 let)

Hodnota indikátoru v centrech



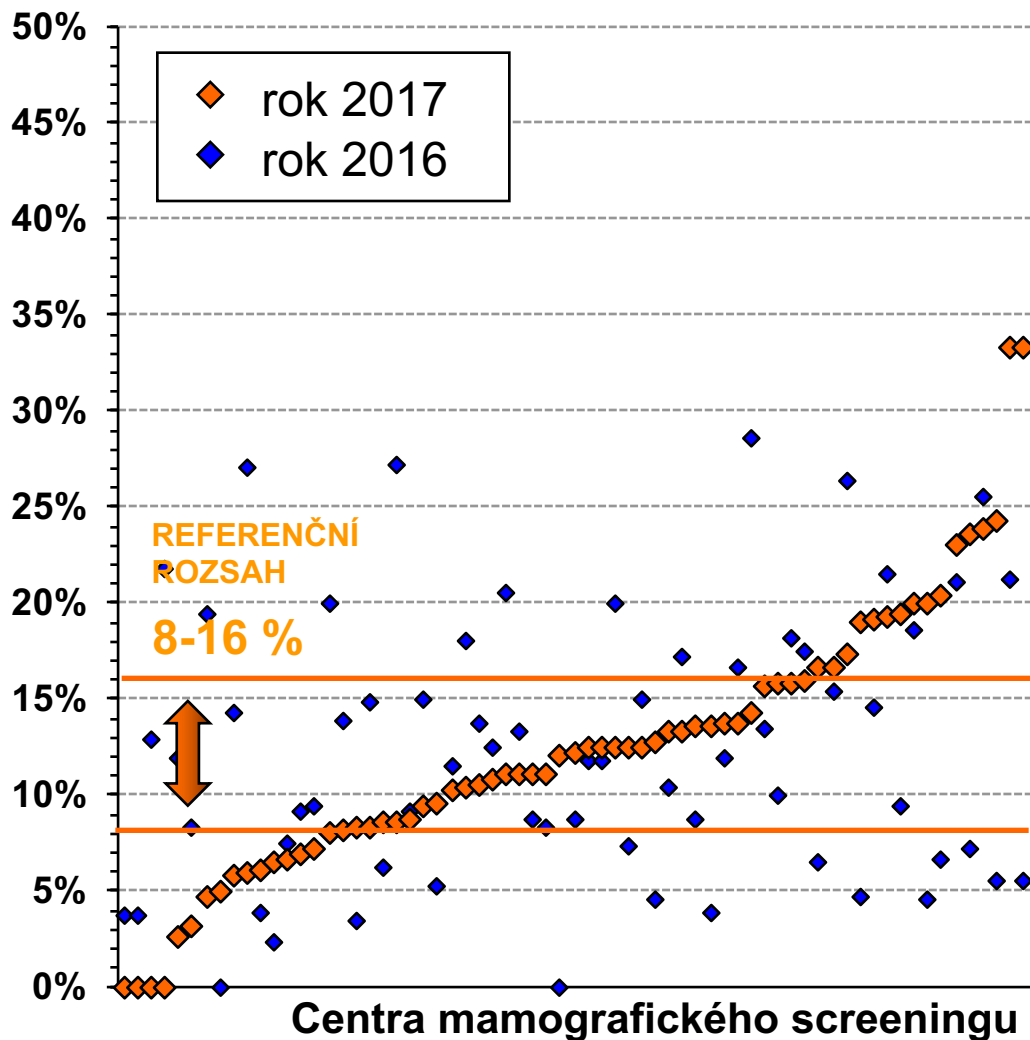
Časový vývoj



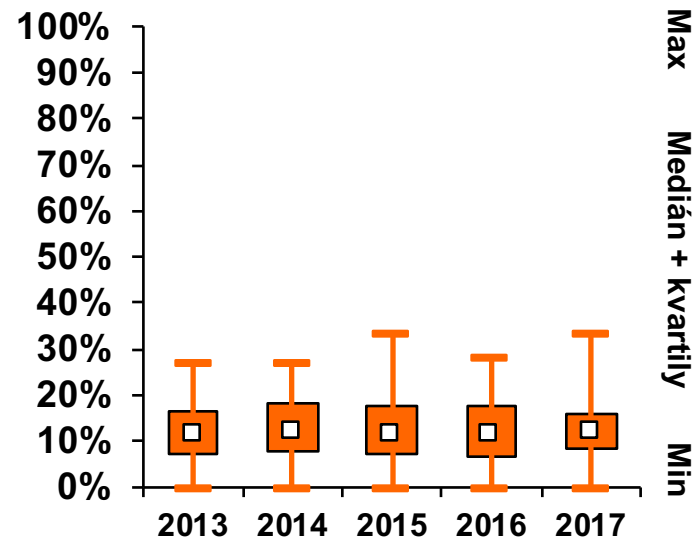
	2013	2014	2015	2016	2017
Počet hodnot (center)	66	66	66	67	67
Průměr	87,8 %	87,8 %	87,4 %	87,7 %	87,6 %
Medián	88,3 %	87,8 %	88,3%	88,2 %	87,8 %

Nejsou zahrnuta centra s velmi malým počtem odhalených nádorů v příslušném roce

Hodnota indikátoru v centrech



Časový vývoj

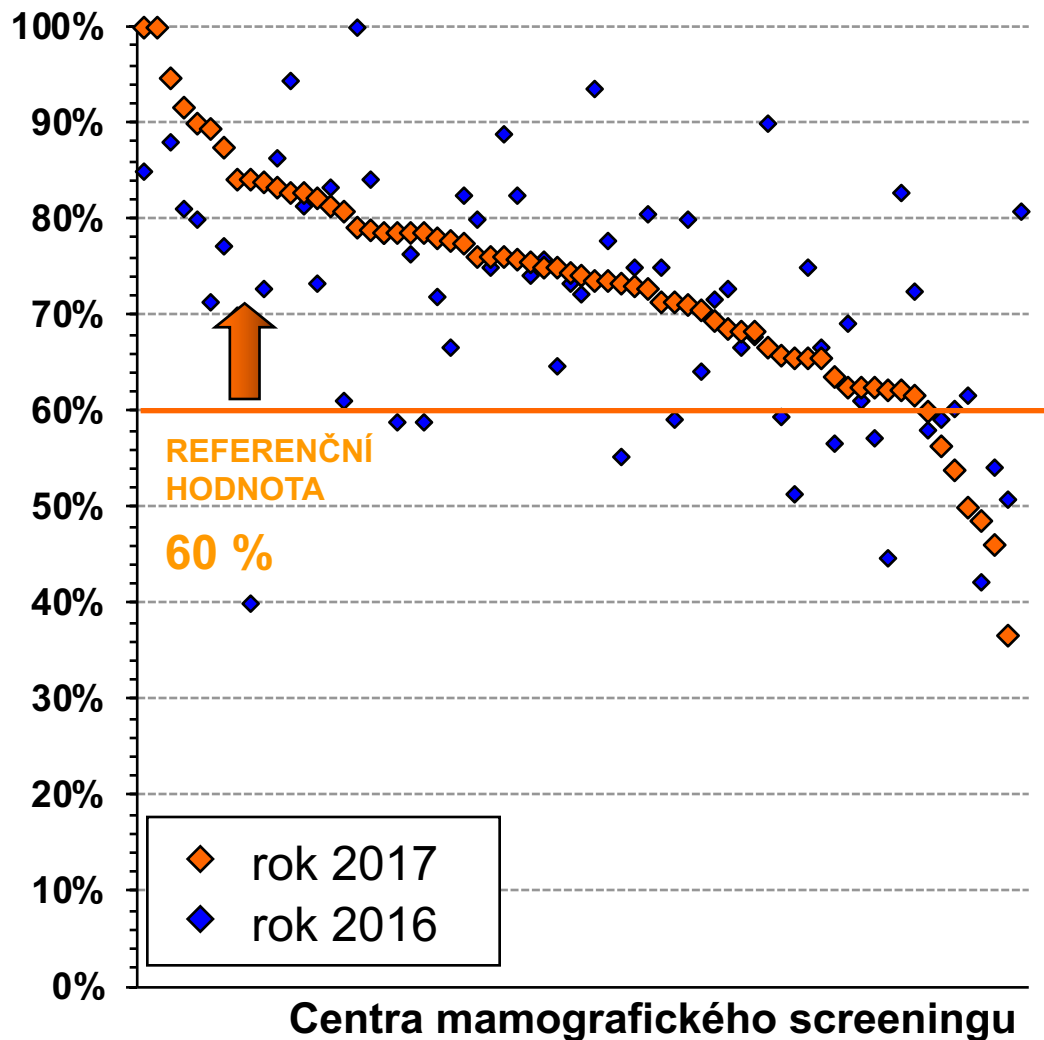


	2013	2014	2015	2016	2017
Počet hodnot (center)	66	66	66	67	67
Průměr	12,2 %	12,2 %	12,6 %	12,3 %	12,4 %
Medián	11,7 %	12,2 %	11,7 %	11,8 %	12,2 %

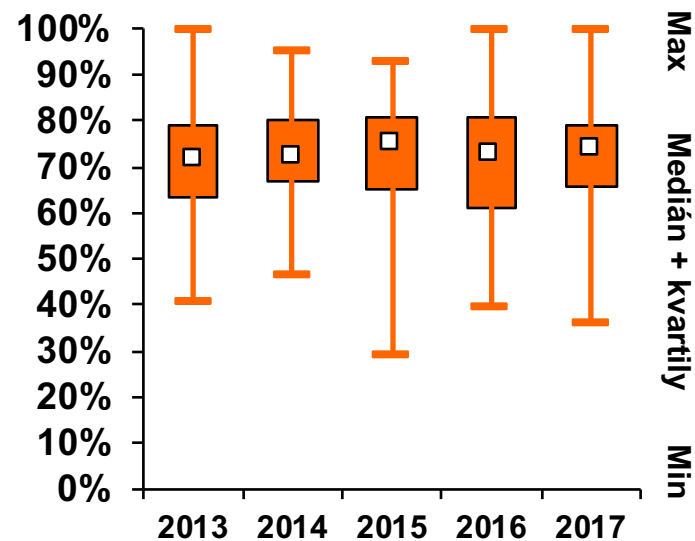
Nejsou zahrnuta centra s velmi malým počtem odhalených nádorů v příslušném roce

Podíl NO karcinomů mezi invazivními

Hodnota indikátoru v centrech



Časový vývoj

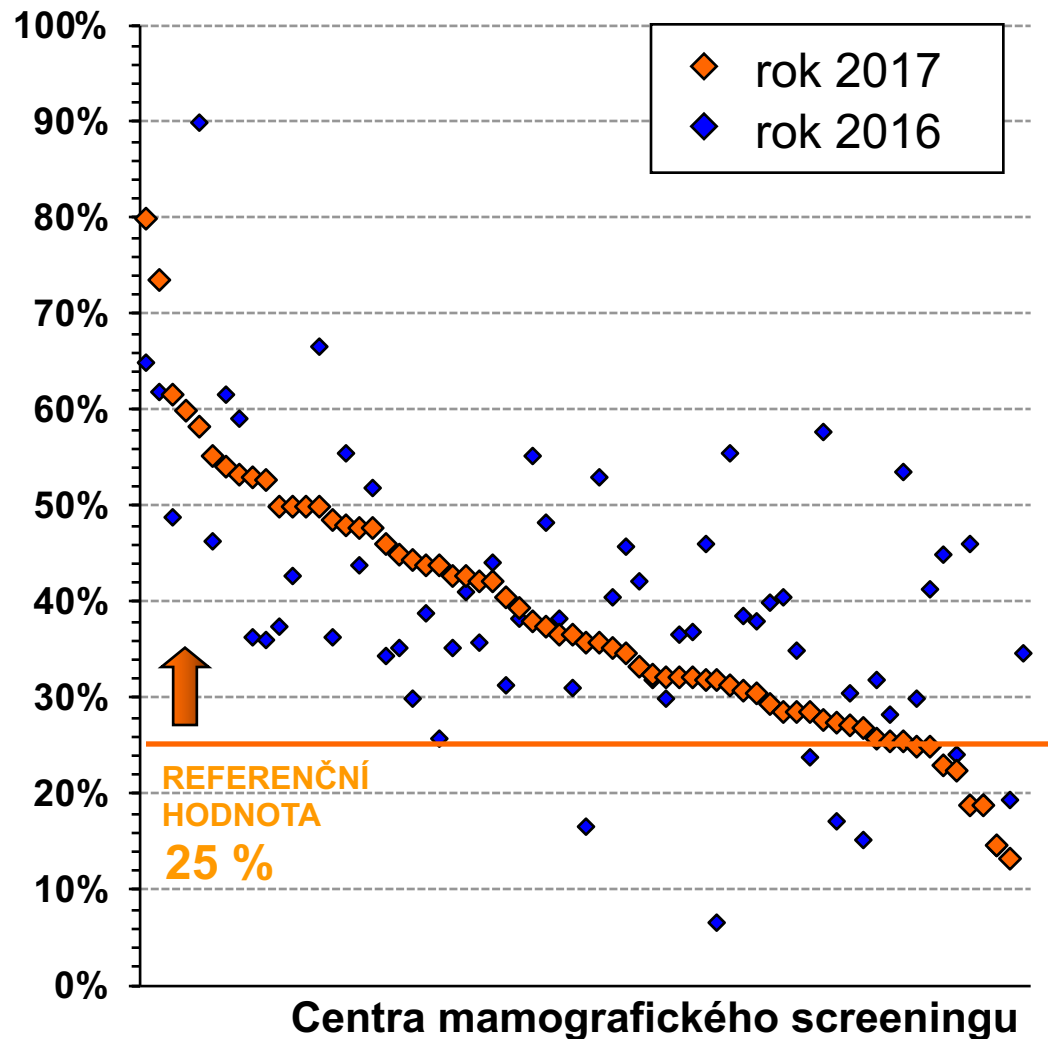


	2013	2014	2015	2016	2017
Počet hodnot (center)	66	66	66	67	66
Průměr	71,1 %	72,4 %	72,4 %	71,7 %	73,1 %
Medián	71,5 %	72,2 %	75,0 %	72,9 %	74,2 %

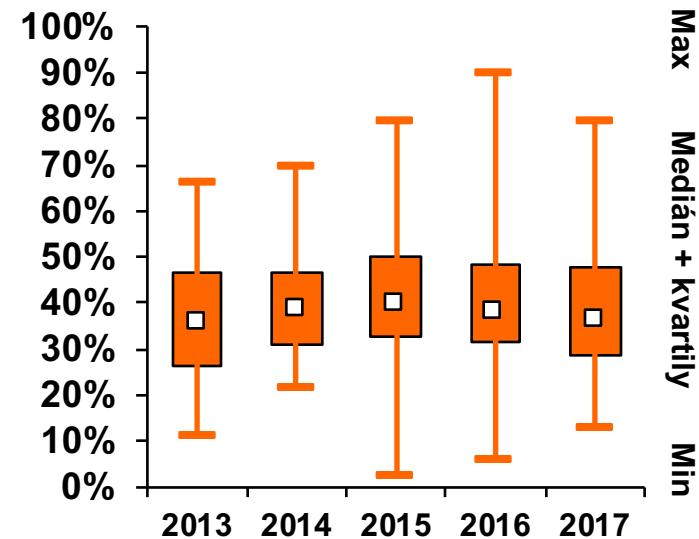
Nejsou zahrnuta centra s velmi malým počtem odhalených nádorů v příslušném roce

Podíl karcinomů do 10mm mezi invazivními

Hodnota indikátoru v centrech



Časový vývoj



	2013	2014	2015	2016	2017
Počet hodnot (center)	66	66	66	67	66
Průměr	37,5 %	39,5 %	39,9 %	40,0 %	38,5 %
Medián	35,9 %	38,6 %	39,7 %	38,3 %	36,2 %

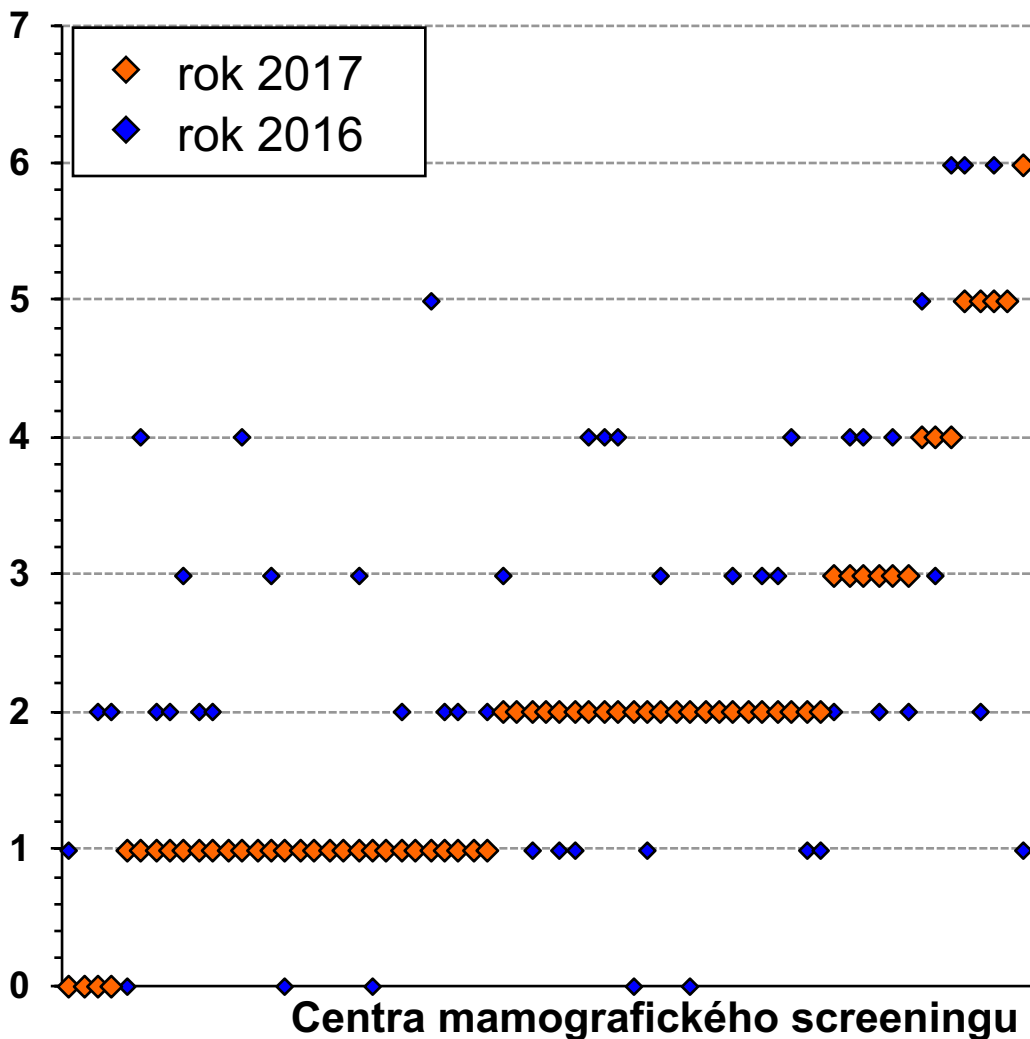
Nejsou zahrnuta centra s velmi malým počtem odhalených nádorů v příslušném roce



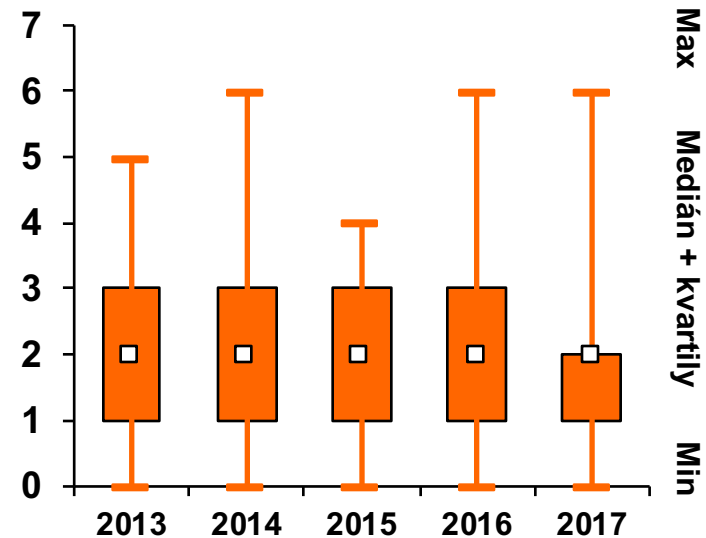
3

Souhrnný indikátor kvality

Hodnota indikátoru v centrech



Časový vývoj



	2013	2014	2015	2016	2017
Počet hodnot (center)	67	66	66	67	67
Průměr	2,4	2,0	2,1	2,3	1,9
Medián	2,0	2,0	2,0	2,0	2,0

A close-up photograph of a woman's face, focusing on her blue eyes and blonde hair. The image is positioned on the left side of the slide, with a vertical orange bar to its right.

Mamo.cz

PODĚKOVÁNÍ

*DĚKUJEME CENTRŮM
MAMOGRAFICKÉHO SCREENINGU
ZA VÝBORNOU SPOLUPRÁCI
PŘI SBĚRU DAT*

Mamo.cz

**Projekt informační podpory mamografického
screeningu je realizován s podporou společnosti
AVON Cosmetics, spol. s r.o.**

